



Como mudar elevador de vidros da parte dianteira em **PEUGEOT PARTNER** Camião de **plataforma/chassis** - guia de substituição

## TUTORIAL EM VÍDEO SEMELHANTE



Este vídeo mostra o procedimento de substituição de uma peça de automóvel semelhante noutro veículo

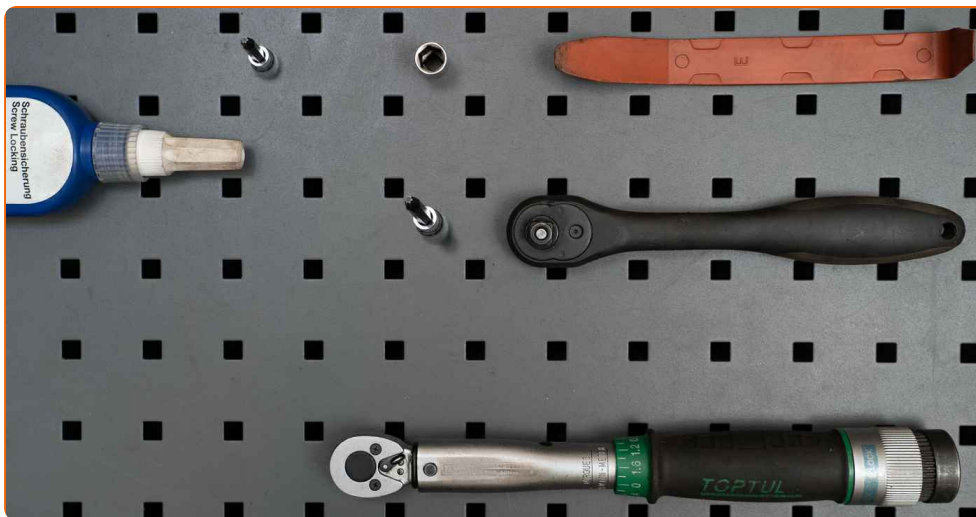
### **Importante!**

Este procedimento de substituição pode ser usado para:  
PEUGEOT PARTNER Camião de plataforma/chassis 1.9 D, PEUGEOT PARTNER  
Camião de plataforma/chassis 2.0 HDi

Os passos podem variar ligeiramente dependendo do design do automóvel.

Este tutorial foi criado com base no procedimento de substituição de uma peça de automóvel semelhante em: CITROËN Berlingo / Berlingo First Van (M\_) 1.9 D

**SUBSTITUIÇÃO: ELEVADOR DE VIDROS – PEUGEOT PARTNER CAMIÃO DE PLATAFORMA/CHASSIS. LISTA DAS FERRAMENTAS DE QUE IRÁ NECESSITAR:**



- Trava-roscas
- Chave dinamoétrica
- Chave de caixa n.º 10
- Ponta de Torx T20
- Ponta de Torx T30
- Chave de catraca
- Ferramentas para desmontar painel/plástico

**Comprar ferramentas**

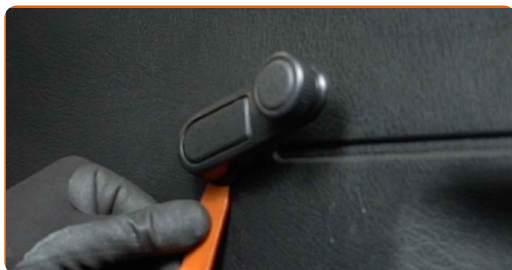
Substituição: elevador de vidros – PEUGEOT PARTNER Camião de plataforma/chassis. Conselho da AUTODOC:

- Todo o trabalho deve ser feito com o motor parado.

## SUBSTITUIÇÃO: ELEVADOR DE VIDROS – PEUGEOT PARTNER CAMIÃO DE PLATAFORMA/CHASSIS. UTILIZE O SEGUINTE PROCEDIMENTO:

**1** Abra a porta do carro.

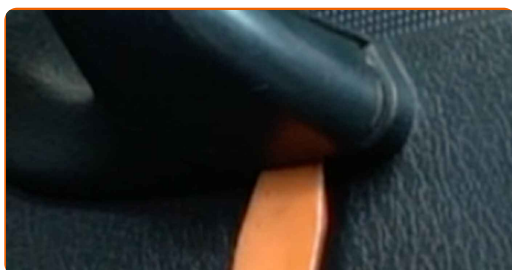
**2** Desmonte a manivela do regulador da janela. Utilize uma ferramenta de acabamento de plástico.



### AUTODOC recomenda:

- Substituição: elevador de vidros – PEUGEOT PARTNER Camião de plataforma/chassis. Não use força excessiva ao remover a peça, uma vez que isso poderá danificá-la.

**3** Desmonte o painel de acabamento do puxador da porta. Utilize uma ferramenta de acabamento de plástico.

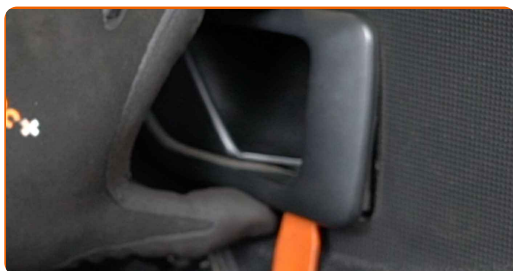


**AUTODOC recomenda:**

- Não aplique força excessiva ao retirar a peça. Caso contrário, pode danificá-la.

**4**

Desmonte o caixilho da pega da porta. Utilize uma ferramenta de acabamento de plástico.



**AUTODOC recomenda:**

- Substituição: elevador de vidros – PEUGEOT PARTNER Camião de plataforma/chassis. Para evitar danificar a peça ao retirá-la, não utilize força excessiva.

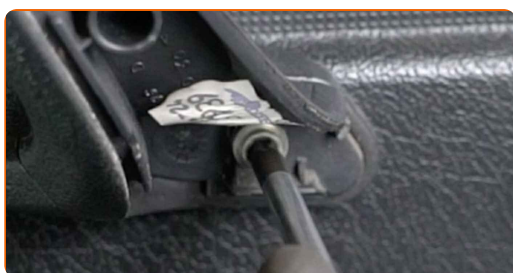
**5**

Desparafuse os fixadores inferiores do painel da porta. Use Torx T20.



**6**

Desparafuse os fixadores do puxador da porta. Use Torx T30.



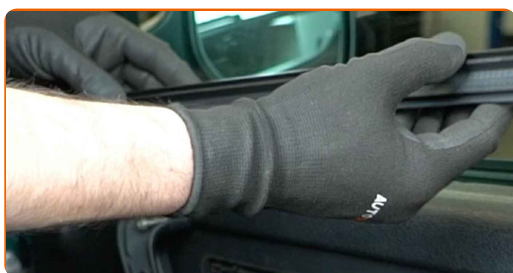
**7** Separe o painel da porta.



**AUTODOC recomenda:**

- Não aplique força excessiva ao retirar a peça. Caso contrário, pode danificá-la.

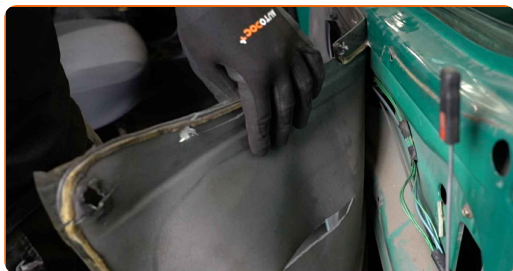
**8** Remova o vedante de borracha superior.



**9** Retire o painel da porta.



**10** Remova o isolamento acústico do painel da porta.



**11** Remova o puxador da porta.



**12** Fixe a manivela do regulador da janela.



**13** Baixe o vidro para que possa ver os parafusos que ligam este ao mecanismo elevador do vidro.



**14** Desmonte a manivela do regulador da janela.



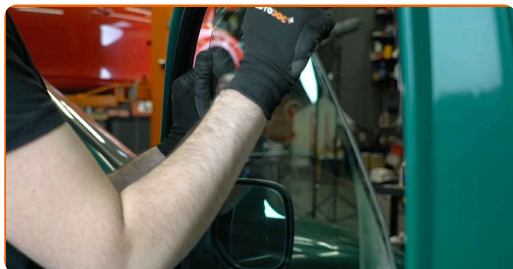
**15** Desencaixe os fixadores do vidro. Utilize uma ferramenta de acabamento de plástico.





16

Suba um pouco o vidro e retire-o.

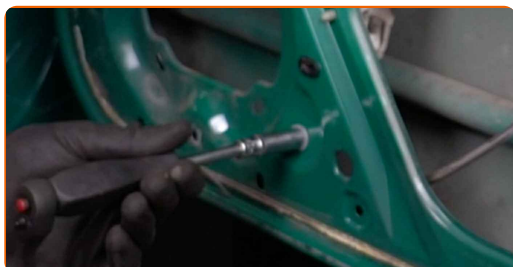


### AUTODOC recomenda:

- Para evitar ferimentos, segure o vidro quando o levantar.
- Substituição: elevador de vidros – PEUGEOT PARTNER Camião de plataforma/chassis. Não use força excessiva durante a montagem. Isso poderá danificar a peça.

17

Desparafuse os fixadores do mecanismo do regulador da janela. Use uma chave soquete nº 10. Use uma chave de catraca.



18

Remova o mecanismo regulador da janela.





**19** Instale o novo mecanismo regulador da janela.



**20** Aplique produto na rosca dos parafusos do elevador do vidro. Use trava-roscas.



**21** Aperte os fixadores do mecanismo do regulador da janela. Use uma chave soquete nº 10. Use uma chave de torque. Aperte-o para o torque de 12 Nm.



**22** Baixe o vidro da janela e monte-o no seu assento de montagem no mecanismo de elevação da janela.

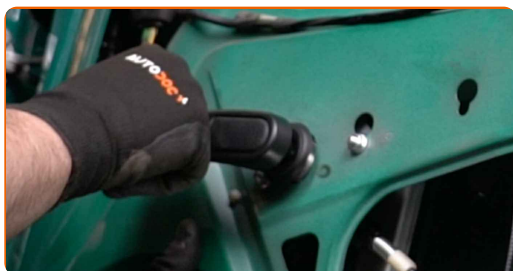


**AUTODOC recomenda:**

- Para evitar ferimentos, segure o vidro ao baixá-lo.
- Ao instalar, não aplique força excessiva para evitar que a peça fique danificada.

**23**

Fixe a manivela do regulador da janela.



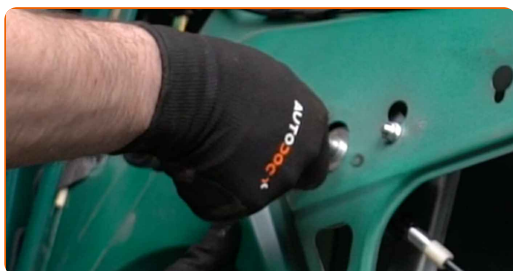
**24**

Suba o vidro completamente.



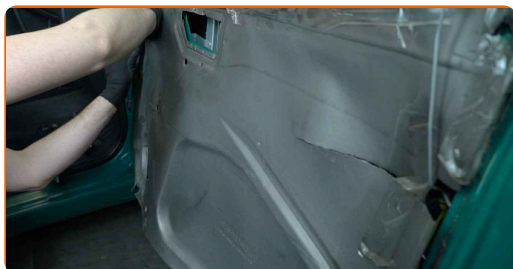
**25**

Desmonte a manivela do regulador da janela.



**26**

Fixe o isolamento acústico do painel da porta.



**AUTODOC recomenda:**

- Verifique se o isolamento acústico encaixa bem nos assentos de montagem.

**27**

Instale o puxador da porta.



**28**

Volte a montar o painel da porta. Certifique-se que ouve um clique a indicar que está fixa no local.

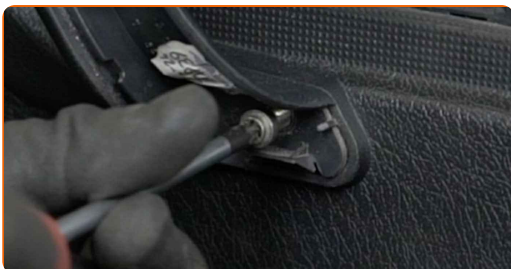


**AUTODOC recomenda:**

- Substituição: elevador de vidros – PEUGEOT PARTNER Camião de plataforma/chassis. Para evitar danificar os fixadores durante a montagem, não utilize força excessiva.

**29**

Aperte o fixador do puxador da porta. Use Torx T30.



**30** Monte o caixilho da pega da porta.



**31** Aparafuse os fixadores inferiores do painel da porta. Use Torx T20.



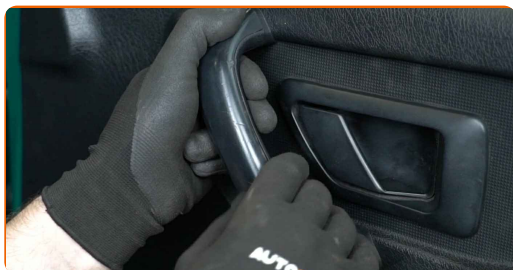
**32** Fixe a manivela do regulador da janela.



**33** Monte o vedante de borracha superior.



**34** Fixe o painel de acabamento do puxador da porta.



**35** Verifique se o elevador do vidro funciona corretamente.

**36** Feche a porta do carro.

**MUITO BEM!** 

**VER MAIS TUTORIAIS**

# AUTODOC – ALTA QUALIDADE E PEÇAS DE AUTOMÓVEIS A PREÇOS ACESSÍVEIS ONLINE

APLICATIVO MÓVEL AUTODOC: AGARRE ÓTIMAS OFERTAS E FAÇA COMPRAS CONVENIENTEMENTE



**UMA ENORME SELEÇÃO DE PEÇAS DE REPOSIÇÃO PARA O SEU AUTOMÓVEL**

**ELEVADOR DE VIDROS: UMA AMPLA SELEÇÃO**

## **(i) DISCLAIMER (ISENÇÃO DE RESPONSABILIDADE):**

O documento contém apenas recomendações gerais que podem ser úteis para os Senhores quando procederem a trabalhos de reparação ou substituição. AUTODOC não se responsabiliza por qualquer perda, lesão, danificação de propriedade que ocorre durante o processo de reparação ou substituição devido a utilização incorreta ou interpretação errada da informação fornecida.

AUTODOC não se responsabiliza por qualquer possível erro ou falta de clareza contidos neste guia. A informação fornecida destina-se exclusivamente a fins de informação e não pode substituir as instruções de especialista.

AUTODOC não se responsabiliza pelo uso incorreto ou perigoso de equipamento, ferramentas e peças de automóvel. AUTODOC recomenda fortemente usar do máximo cuidado e observar as regras de segurança quando proceder a trabalhos de reparação ou substituição. Lembramos: o uso de peças de automóvel de qualidade inferior não garante o nível apropriado de segurança no trânsito.

© Copyright 2023 – Todos os conteúdos deste site, especialmente textos, fotografias e gráficos, estão sob a proteção do copyright. AUTODOC SE reserva todos os direitos, incluindo os direitos de reprodução, publicação, edição e tradução.