



Como mudar elevador de vidros da parte dianteira em **PEUGEOT PARTNER Combispace (5F)** - guia de substituição

TUTORIAL EM VÍDEO SEMELHANTE



Este vídeo mostra o procedimento de substituição de uma peça de automóvel semelhante noutro veículo

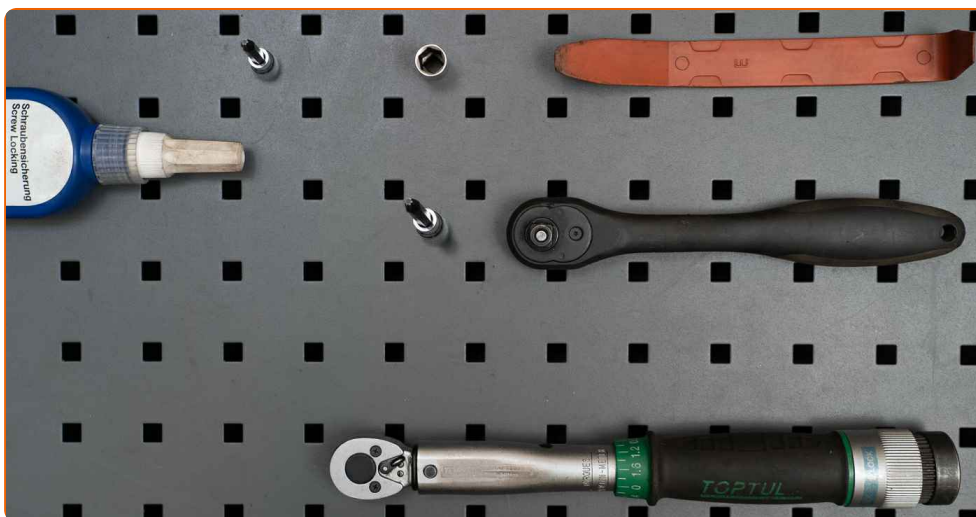
Importante!

Este procedimento de substituição pode ser usado para:
PEUGEOT PARTNER Combispac (5F) 1.1, PEUGEOT PARTNER Combispac (5F) 1.4,
PEUGEOT PARTNER Combispac (5F) 1.9 D, PEUGEOT PARTNER Combispac (5F)
1.8, PEUGEOT PARTNER Combispac (5F) 2.0 HDI, PEUGEOT PARTNER Combispac
(5F) 1.6 16V, PEUGEOT PARTNER Combispac (5F) 1.6 HDi 90, PEUGEOT PARTNER
Combispac (5F) 1.6 HDi 75, PEUGEOT PARTNER Combispac (5F) 1.9 D 4x4,
PEUGEOT PARTNER Combispac (5F) 2.0 HDi 4x4

Os passos podem variar ligeiramente dependendo do design do automóvel.

Este tutorial foi criado com base no procedimento de substituição de uma peça de automóvel semelhante em: CITROËN Berlingo / Berlingo First Van (M_) 1.9 D

SUBSTITUIÇÃO: ELEVADOR DE VIDROS – PEUGEOT PARTNER COMBISPACE (5F). LISTA DAS FERRAMENTAS DE QUE IRÁ NECESSITAR:



- Trava-roscas
- Chave dinamométrica
- Chave de caixa n.º 10
- Ponta de Torx T20
- Ponta de Torx T30
- Chave de catraca
- Ferramentas para desmontar painel/plástico

Comprar ferramentas

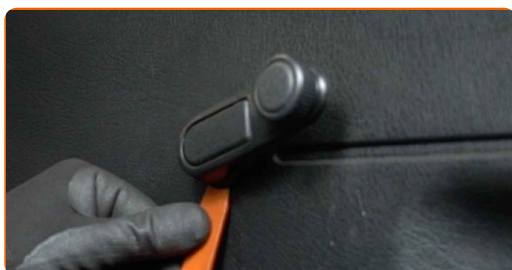
Substituição: elevador de vidros – PEUGEOT PARTNER Combispace (5F).
Conselho da AUTODOC:

- Todo o trabalho deve ser feito com o motor parado.

SUBSTITUIÇÃO: ELEVADOR DE VIDROS – PEUGEOT PARTNER COMBISPACE (5F). UTILIZE O SEGUINTE PROCEDIMENTO:

1 Abra a porta do carro.

2 Desmonte a manivela do regulador da janela. Utilize uma ferramenta de acabamento de plástico.



AUTODOC recomenda:

- Substituição: elevador de vidros – PEUGEOT PARTNER Combispace (5F). Não use força excessiva ao remover a peça, uma vez que isso poderá danificá-la.

3 Desmonte o painel de acabamento do puxador da porta. Utilize uma ferramenta de acabamento de plástico.

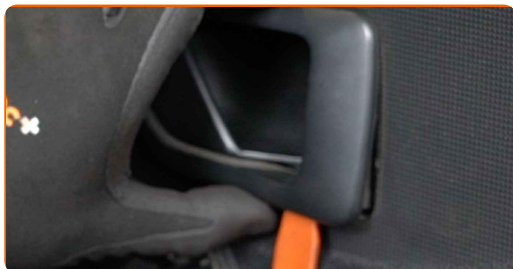


AUTODOC recomenda:

- Não aplique força excessiva ao retirar a peça. Caso contrário, pode danificá-la.

4

Desmonte o caixilho da pega da porta. Utilize uma ferramenta de acabamento de plástico.



AUTODOC recomenda:

- Substituição: elevador de vidros – PEUGEOT PARTNER Combispace (5F). Para evitar danificar a peça ao retirá-la, não utilize força excessiva.

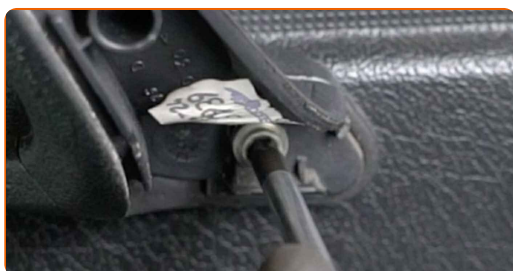
5

Desparafuse os fixadores inferiores do painel da porta. Use Torx T20.



6

Desparafuse os fixadores do puxador da porta. Use Torx T30.



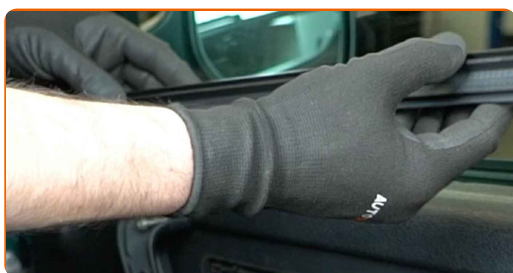
7 Separe o painel da porta.



AUTODOC recomenda:

- Não aplique força excessiva ao retirar a peça. Caso contrário, pode danificá-la.

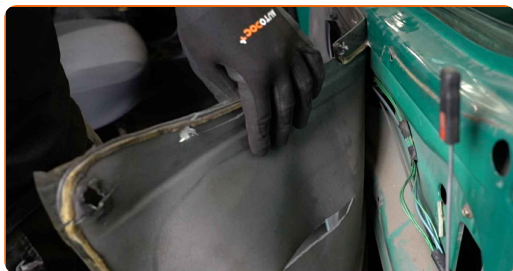
8 Remova o vedante de borracha superior.



9 Retire o painel da porta.



10 Remova o isolamento acústico do painel da porta.



11 Remova o puxador da porta.



12 Fixe a manivela do regulador da janela.



13 Baixe o vidro para que possa ver os parafusos que ligam este ao mecanismo elevador do vidro.



14 Desmonte a manivela do regulador da janela.

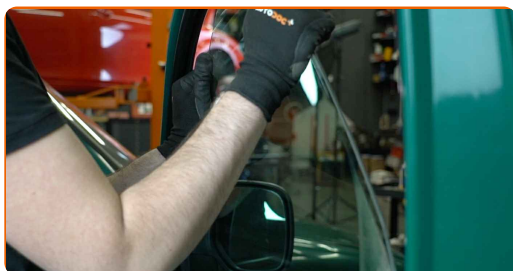


15 Desencaixe os fixadores do vidro. Utilize uma ferramenta de acabamento de plástico.



16

Suba um pouco o vidro e retire-o.

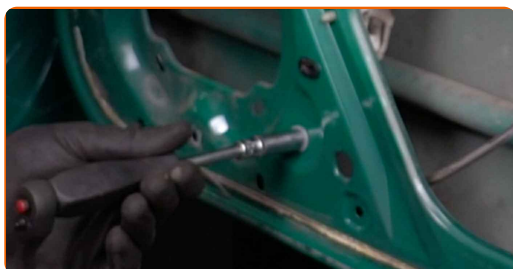


AUTODOC recomenda:

- Para evitar ferimentos, segure o vidro quando o levantar.
- Substituição: elevador de vidros – PEUGEOT PARTNER Combispace (5F). Não use força excessiva durante a montagem. Isso poderá danificar a peça.

17

Desparafuse os fixadores do mecanismo do regulador da janela. Use uma chave soquete nº 10. Use uma chave de catraca.



18

Remova o mecanismo regulador da janela.



19 Instale o novo mecanismo regulador da janela.



20 Aplique produto na rosca dos parafusos do elevador do vidro. Use trava-rosca.



21 Aperte os fixadores do mecanismo do regulador da janela. Use uma chave soquete nº 10. Use uma chave de torque. Aperte-o para o torque de 12 Nm.



22 Baixe o vidro da janela e monte-o no seu assento de montagem no mecanismo de elevação da janela.



AUTODOC recomenda:

- Para evitar ferimentos, segure o vidro ao baixá-lo.
- Ao instalar, não aplique força excessiva para evitar que a peça fique danificada.

23

Fixe a manivela do regulador da janela.



24

Suba o vidro completamente.



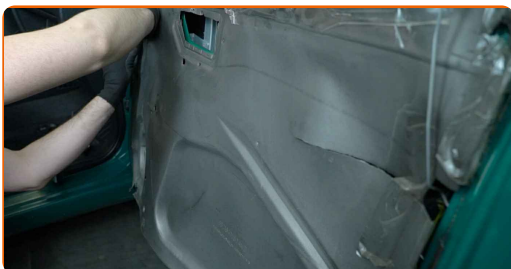
25

Desmonte a manivela do regulador da janela.



26

Fixe o isolamento acústico do painel da porta.



AUTODOC recomenda:

- Verifique se o isolamento acústico encaixa bem nos assentos de montagem.

27

Instale o puxador da porta.



28

Volte a montar o painel da porta. Certifique-se que ouve um clique a indicar que está fixa no local.

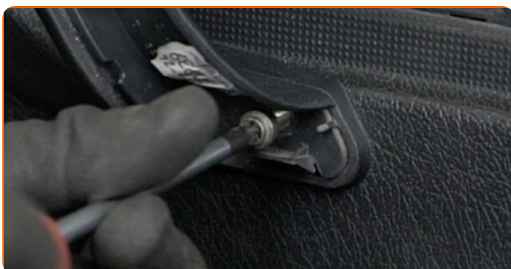


AUTODOC recomenda:

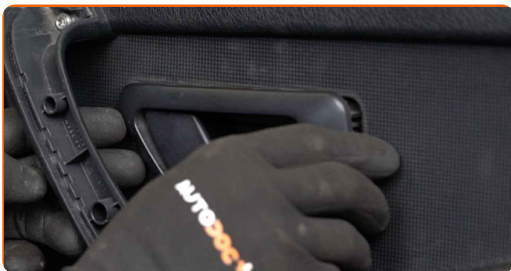
- Substituição: elevador de vidros – PEUGEOT PARTNER Combispace (5F). Para evitar danificar os fixadores durante a montagem, não utilize força excessiva.

29

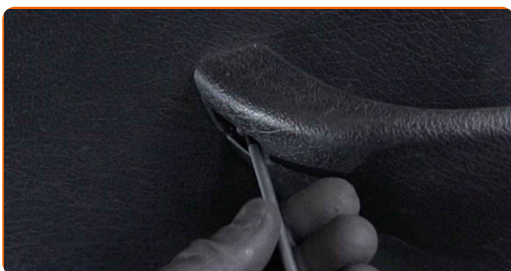
Aperte o fixador do puxador da porta. Use Torx T30.



30 Monte o caixilho da pega da porta.



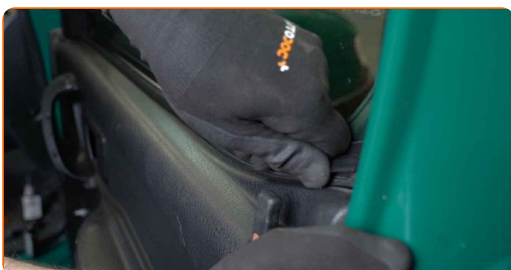
31 Aparafuse os fixadores inferiores do painel da porta. Use Torx T20.



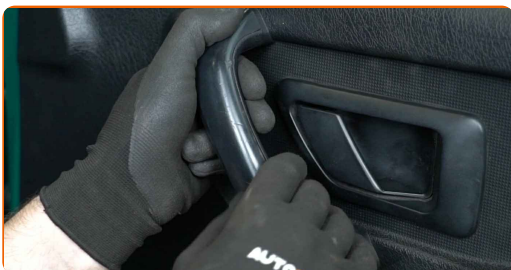
32 Fixe a manivela do regulador da janela.



33 Monte o vedante de borracha superior.



34 Fixe o painel de acabamento do puxador da porta.



35 Verifique se o elevador do vidro funciona corretamente.

36 Feche a porta do carro.

MUITO BEM! 

VER MAIS TUTORIAIS

AUTODOC – ALTA QUALIDADE E PEÇAS DE AUTOMÓVEIS A PREÇOS ACESSÍVEIS ONLINE

APLICATIVO MÓVEL AUTODOC: AGARRE ÓTIMAS OFERTAS E FAÇA COMPRAS CONVENIENTEMENTE



+ AUTODOC

GET IT ON  **Google Play**

Download on the  **App Store**

Download

UMA ENORME SELEÇÃO DE PEÇAS DE REPOSIÇÃO PARA O SEU AUTOMÓVEL

ELEVADOR DE VIDROS: UMA AMPLA SELEÇÃO

(i) DISCLAIMER (ISENÇÃO DE RESPONSABILIDADE):

O documento contém apenas recomendações gerais que podem ser úteis para os Senhores quando procederem a trabalhos de reparação ou substituição. AUTODOC não se responsabiliza por qualquer perda, lesão, danificação de propriedade que ocorre durante o processo de reparação ou substituição devido a utilização incorreta ou interpretação errada da informação fornecida.

AUTODOC não se responsabiliza por qualquer possível erro ou falta de clareza contidos neste guia. A informação fornecida destina-se exclusivamente a fins de informação e não pode substituir as instruções de especialista.

AUTODOC não se responsabiliza pelo uso incorreto ou perigoso de equipamento, ferramentas e peças de automóvel. AUTODOC recomenda fortemente usar do máximo cuidado e observar as regras de segurança quando proceder a trabalhos de reparação ou substituição. Lembramos: o uso de peças de automóvel de qualidade inferior não garante o nível apropriado de segurança no trânsito.

© Copyright 2023 – Todos os conteúdos deste site, especialmente textos, fotografias e gráficos, estão sob a proteção do copyright. AUTODOC SE reserva todos os direitos, incluindo os direitos de reprodução, publicação, edição e tradução.