



Como mudar maxilas de  
travão da parte traseira  
em **PEUGEOT Partner  
Origin Combispace (G\_)**  
- guia de substituição

## TUTORIAL EM VÍDEO SEMELHANTE



Este vídeo mostra o procedimento de substituição de uma peça de automóvel semelhante noutro veículo

### **Importante!**

Este procedimento de substituição pode ser usado para:  
PEUGEOT Partner Origin Combispace (G\_) 1.4, PEUGEOT Partner Origin Combispace (G\_) 1.6 HDi 75, PEUGEOT Partner Origin Combispace (G\_) 1.9 D, PEUGEOT Partner Origin Combispace (G\_) 1.6 16V

Os passos podem variar ligeiramente dependendo do design do automóvel.

Este tutorial foi criado com base no procedimento de substituição de uma peça de automóvel semelhante em: CITROËN Berlingo / Berlingo First Van (M\_) 1.9 D

**SUBSTITUIÇÃO: MAXILAS DE TRAVÃO – PEUGEOT PARTNER ORIGIN COMBISPACE (G\_). LISTA DAS FERRAMENTAS DE QUE IRÁ NECESSITAR:**



- Escova de Arame
- Spray WD-40
- Produto de limpeza para travões
- Massa lubrificante de cerâmica
- Chave dinamométrica
- Chave de caixa n.º 12
- Ponta de Torx T30
- Soquete de impacto para roda nº 19
- Chave de catraca
- Ferramenta de compressão de molas de travão
- Chave de fenda plana
- Chave Phillips
- Chave de impacto
- Alicata de ponta longa
- Torninho
- Pé-de-cabra
- Calço de roda

**Comprar ferramentas**

**Substituição: maxilas de travão – PEUGEOT Partner Origin Combispace (G\_).**  
**Conselho de especialistas da AUTODOC:**

- Substitua as sapatas de travão como um conjunto num eixo. Isto irá assegurar uma travagem eficiente.
- O procedimento de substituição é idêntico para as sapatas de travão no mesmo eixo.
- Por favor, tenha em atenção: todos os trabalhos no automóvel – PEUGEOT Partner Origin Combispace (G\_) – devem ser efetuados com o motor desligado.

**EFETUAR A SUBSTITUIÇÃO, NA SEGUINTE ORDEM:**

**1** Fixe as rodas com os calços.

**2** Solte os parafusos de montagem das rodas. Use o soquete de impacto para roda #19.



**3** Eleve o veículo.

**Substituição: maxilas de travão – PEUGEOT Partner Origin Combispace (G\_).**  
**Conselho:**

- Se estiver a utilizar um macaco, certifique-se de que este assenta sobre uma superfície plana sem desníveis.
- Certifique-se de fixar adicionalmente o automóvel com preguiças.

4

Desaperte os parafusos da roda.



**AUTODOC recomenda:**

- Aviso! Para evitar lesões, deve segurar a roda enquanto desenrosca os parafusos de fixação. PEUGEOT Partner Origin Combispace (G\_)

5

Retire a roda.



6

Limpe os fixadores do tambor de travão. Use uma escova metálica. Use spray WD-40.



7

Desenrosque os parafusos do tambor de travão. Use Torx T30. Use uma chave de fenda de impacto.



8

Retire os parafusos de fixação.



9

Desenrosque os parafusos da consola central e retire-a. Use a chave Phillips.



10

Afrouxe a porca de ajuste do cabo do travão de mão. Use uma chave soquete nº 12. Use uma chave de catraca.



**11** Remova o tambor de travão. Utilize um pé-de-cabra.



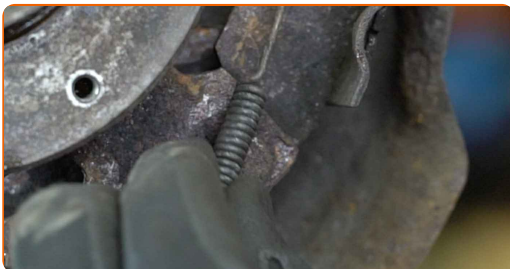
**12** Limpe os fixadores das sapatas de travão. Use uma escova metálica. Utilize um produto de limpeza para travões.



**AUTODOC recomenda:**

- Substituição: maxilas de travão – PEUGEOT Partner Origin Combispace (G\_).  
Depois de aplicar o spray, espere alguns minutos.

**13** Remova a mola de retorno inferior das sapatas de travão. Use uma chave de fenda plana.



**14** Desmonte a mola de retenção lateral. Utilize um alicate de ponta longa.



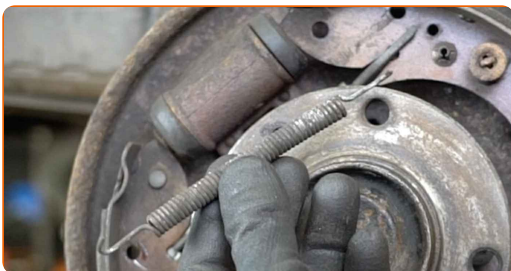
**15** Desmonte a alavanca de ajuste.



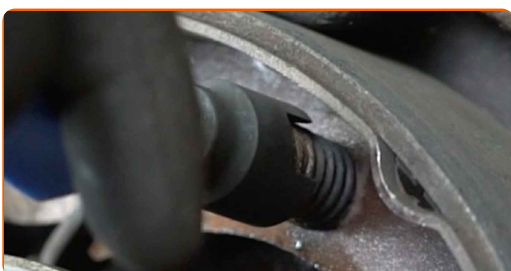
**16** Afrouxe o ajustador da maxila do travão. Use uma chave de fenda plana.



**17** Remova a mola de retorno superior das sapatas de travão. Use uma chave de fenda plana.

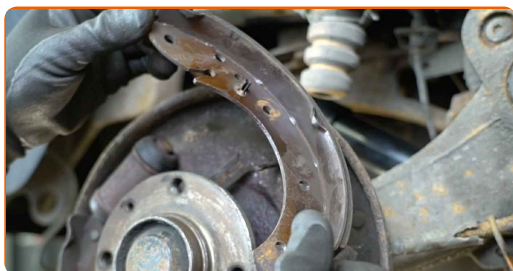


**18** Remova os retentores das sapatas do travão de tambor. Use uma ferramenta de compressão de molas de travão.

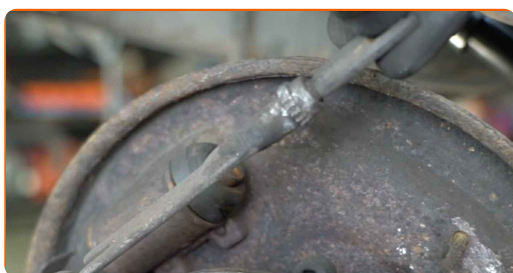




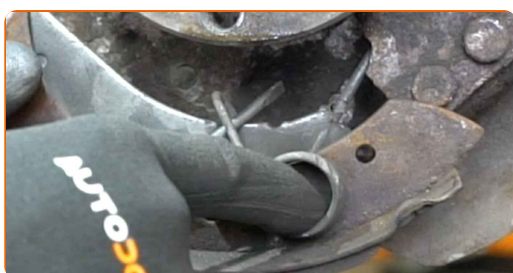
**19** Retire a maxila do travão da direita.



**20** Desmonte o ajustador da sapata do travão.



**21** Retire a mola de retenção do travão de mão da sapata do travão esquerda. Use uma chave de fenda plana.



**22** Desligue o cabo do travão de estacionamento.



**23** Retire a maxila do travão da esquerda.



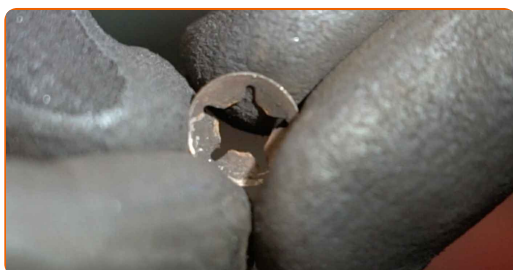
- 24** Limpe os assentos de montagem das sapatas de travão. Use uma escova metálica. Utilize um produto de limpeza para travões.



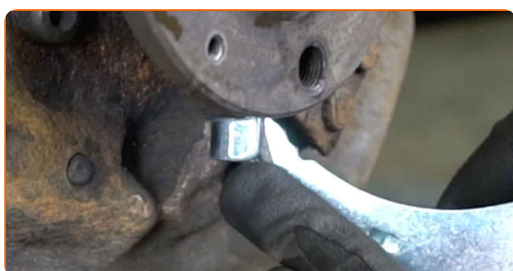
**Substituição: maxilas de travão – PEUGEOT Partner Origin Combispace (G\_).**  
**Conselho de especialistas da AUTODOC:**

- Após aplicar o spray, espere alguns minutos.

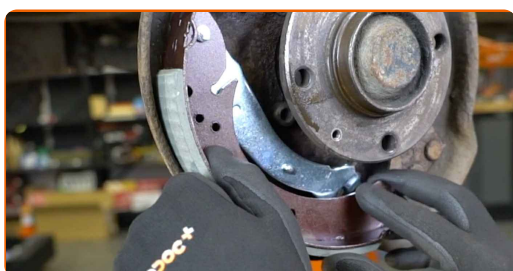
- 25** Desmonte o casquilho de ajuste da sapata do travão esquerda usada e monte-o na nova. Utilize um torno de bancada.



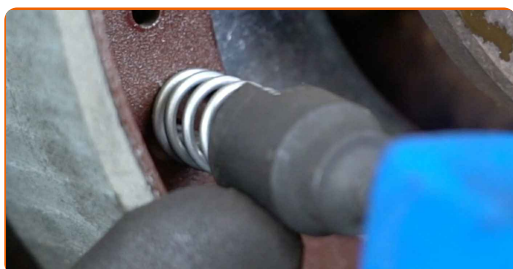
- 26** Conecte o cabo do travão de mão à alavanca do travão de estacionamento.



- 27** Monte uma maxila de travão esquerda nova.



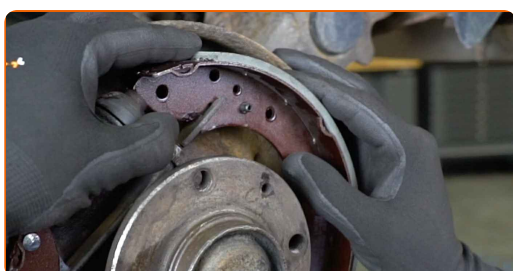
- 28** Instale os retentores das sapatas do travão de tambor. Utilize um compressor de molas de retenção das maxilas do travão.



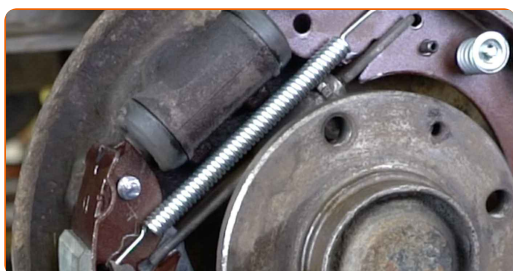
- 29** Monte o ajustador da sapata de travão.



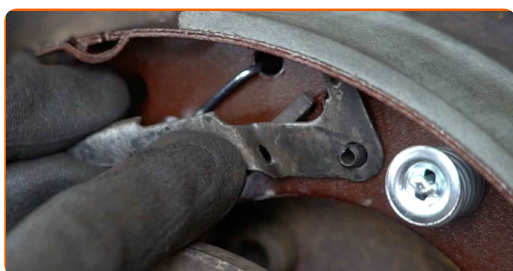
- 30** Monte uma maxila de travão direita nova.



- 31** Instale a mola de retorno superior. Utilize um pé-de-cabra.



- 32** Monte a alavanca de ajuste.



**33** Instale a mola de retenção. Utilize um alicate de ponta longa.



**34** Instale a mola de retorno inferior. Utilize um pé-de-cabra.



**35** Monte a mola de retenção do travão de mão da sapata de travão esquerda.



**36** Limpe o cubo. Use uma escova metálica.



**37** Trate a superfície de contacto. Utilize massa lubrificante de cerâmica.



**38** Reajuste o ajustador da maxila de travão. Utilize um pé-de-cabra.



**39** Instale um tambor de travão.



**40** Instale os parafusos de fixação.



**41** Aperte os parafusos do tambor de travão. Use Torx T30. Use uma chave de torque. Aperte-o para o torque de 10 Nm.



**42** Trate da superfície onde a jante da roda entra em contacto com o tambor de travão. Utilize massa lubrificante de cerâmica.



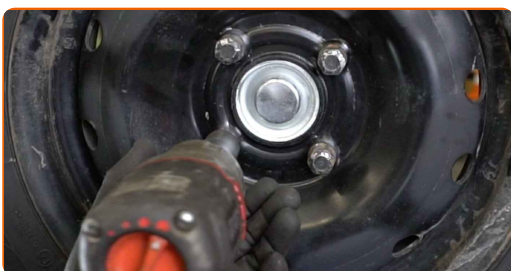
**43** Instale a roda.



**AUTODOC recomenda:**

- **Aviso!** Para evitar lesões, deve segurar a roda enquanto enrosca os parafusos de fixação do automóvel. PEUGEOT Partner Origin Combispace (G\_)

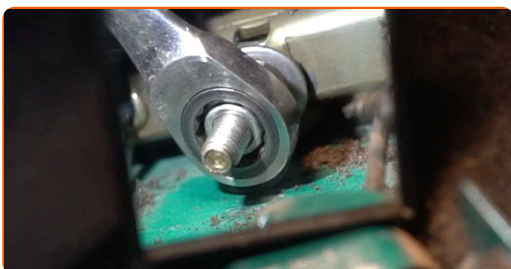
**44** Aperte os parafusos da roda. Use o soquete de impacto para roda #19.



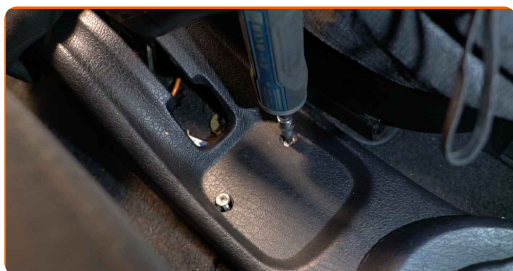
**AUTODOC recomenda:**

- Sem ligar o motor, pressione o pedal do travão várias vezes até sentir uma resistência significativa.

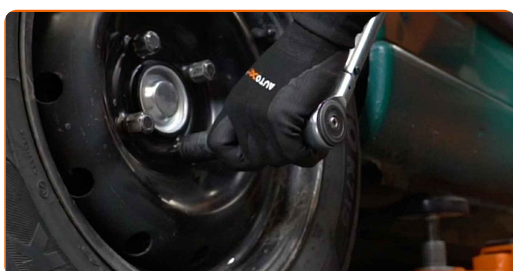
**45** Ajuste a porca de ajuste do cabo do travão de mão. Use uma chave soquete nº 12. Use uma chave de catraca.



**46** Instale a consola central e enrosque os seus parafusos. Use a chave Phillips.



**47** Baixar o carro e trabalhar em ordem transversal, apertar os parafusos das rodas. Use o soquete de impacto para roda #19. Use uma chave de torque. Aperte-o para o torque de 90 Nm.



**48** Retire os macacos e calços.



**MUITO BEM!** 

**VER MAIS TUTORIAIS**

## AUTODOC – ALTA QUALIDADE E PEÇAS DE AUTOMÓVEIS A PREÇOS ACESSÍVEIS ONLINE

APLICATIVO MÓVEL AUTODOC: AGARRE ÓTIMAS OFERTAS E FAÇA COMPRAS CONVENIENTEMENTE



**AUTODOC**

GET IT ON  **Google Play**

Download on the  **App Store**

**Download**

**UMA ENORME SELEÇÃO DE PEÇAS DE REPOSIÇÃO PARA O SEU AUTOMÓVEL**

**MAXILAS DE TRAVÃO: UMA AMPLA SELEÇÃO**

### **(i) DISCLAIMER (ISENÇÃO DE RESPONSABILIDADE):**

O documento contém apenas recomendações gerais que podem ser úteis para os Senhores quando procederem a trabalhos de reparação ou substituição. AUTODOC não se responsabiliza por qualquer perda, lesão, danificação de propriedade que ocorre durante o processo de reparação ou substituição devido a utilização incorreta ou interpretação errada da informação fornecida.

AUTODOC não se responsabiliza por qualquer possível erro ou falta de clareza contidos neste guia. A informação fornecida destina-se exclusivamente a fins de informação e não pode substituir as instruções de especialista.

AUTODOC não se responsabiliza pelo uso incorreto ou perigoso de equipamento, ferramentas e peças de automóvel. AUTODOC recomenda fortemente usar do máximo cuidado e observar as regras de segurança quando proceder a trabalhos de reparação ou substituição. Lembramos: o uso de peças de automóvel de qualidade inferior não garante o nível apropriado de segurança no trânsito.

© Copyright 2023 – Todos os conteúdos deste site, especialmente textos, fotografias e gráficos, estão sob a proteção do copyright. AUTODOC SE reserva todos os direitos, incluindo os direitos de reprodução, publicação, edição e tradução.