



Como mudar  
amortecedores da parte  
traseira em **VW Polo 5** -  
guia de substituição

## TUTORIAL EM VÍDEO



### **Importante!**

Este procedimento de substituição pode ser usado para:

VW Polo Hatchback (6R1, 6C1) 1.6 BiFuel, VW Polo Hatchback (6R1, 6C1) 1.2 TSI, VW Polo Hatchback (6R1, 6C1) 1.4 BiFuel, VW Polo Sedan (602, 604, 612, 614) 1.6, VW POLO (9N\_) 1.9 TDI, VW POLO (9N\_) 1.4 TDI, VW POLO (9N\_) 1.4 16V, VW POLO (9N\_) 1.2 12V, VW POLO (9N\_) 1.9 SDI, VW POLO (9N\_) 1.2, VW POLO (9N\_) 1.4 FSI, VW Polo Sedan (9A4, 9A2, 9N2, 9A6) 1.4, VW Polo Sedan (9A4, 9A2, 9N2, 9A6) 1.9 SDI, VW Polo Sedan (9A4, 9A2, 9N2, 9A6) 1.4 TDI, VW POLO (9N\_) 1.8 GTI, (+ 11)

Os passos podem variar ligeiramente dependendo do design do automóvel.

**SUBSTITUIÇÃO: AMORTECEDOR – VW POLO 5.  
FERRAMENTAS QUE NECESSITA:**



- Escova de Arame
- Spray WD-40
- Massa de cobre
- Chave Combinada nº 16
- Chave de caixa n.º 16
- Ponta de Torx T27
- Soquete de impacto para roda nº 17
- Chave de catraca
- Chave dinamométrica
- Chave para amortecedor n.º DD6
- Torninho
- Pé-de-cabra
- Macaco hidráulico para caixa de transmissão
- Calço de roda

**COMPRAR FERRAMENTAS**

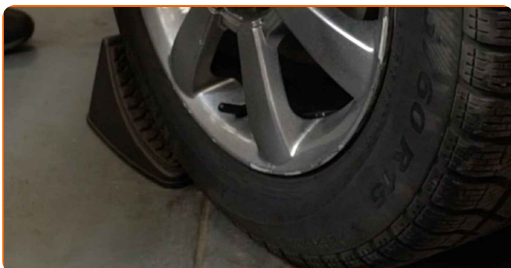
Substituição: amortecedor – VW Polo 5. Os especialistas da AUTODOC recomendam:

- Ambos os amortecedores da suspensão traseira devem ser substituídos simultaneamente.
- O procedimento de substituição é idêntico para os amortecedores esquerdo e direito da suspensão traseira.
- Aviso! Desligue o motor antes de iniciar qualquer trabalho - VW Polo 5.

## EFETUAR A SUBSTITUIÇÃO, NA SEGUINTE ORDEM:

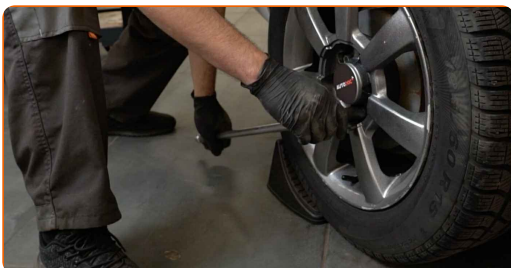
1

Fixe as rodas com os calços.



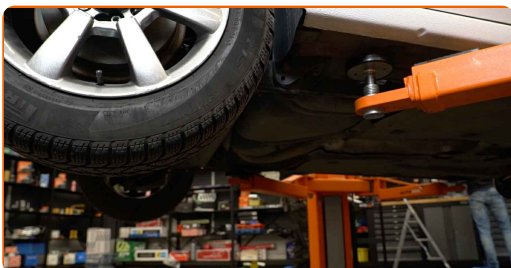
2

Solte os parafusos de montagem das rodas. Use o soquete de impacto para roda #17.



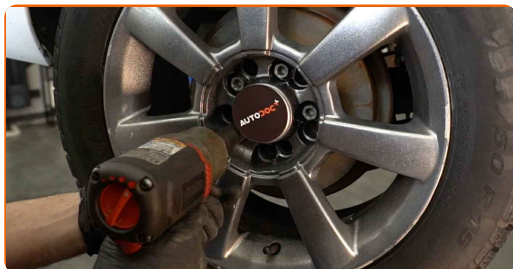
3

Elevar a parte traseira do carro e fixar em suportes.



4

Desaperte os parafusos da roda.



Substituição: amortecedor – VW Polo 5. AUTODOC recomenda:

- Para evitar uma lesão, segure a roda ao desapertar os parafusos.

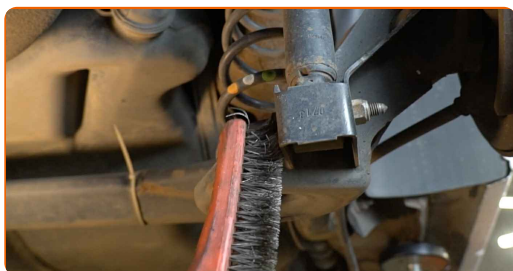
5

Retire a roda.

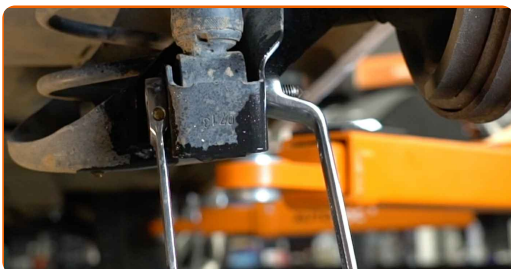


6

Limpe os elementos de fixação do amortecedor. Use uma escova metálica. Use spray WD-40.



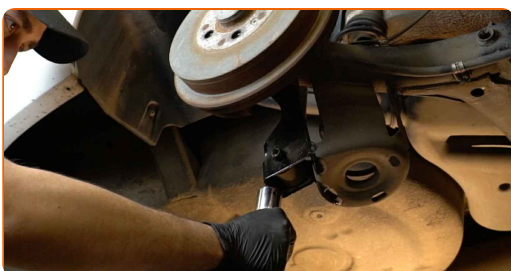
- 7** Desaperte a fixação inferior do amortecedor. Use uma chave combinada nº 16. Use uma chave soquete nº 16. Use uma chave de catraca.



- 8** Desaperte os fixadores da cobertura da cava da roda. Use Torx T27.



- 9** Apoie o eixo de torção da suspensão traseira. Use um macaco hidráulico de caixa de transmissão.

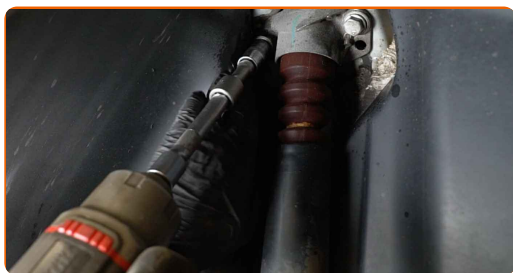


- 10** Limpe os elementos de fixação do amortecedor. Use uma escova metálica. Use spray WD-40.



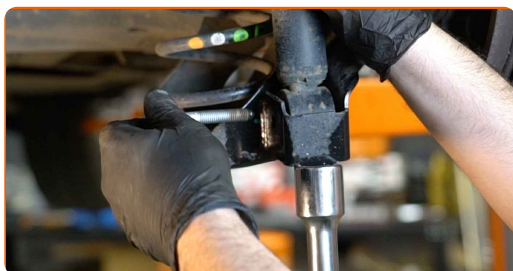
11

Desaperte a fixação superior do amortecedor. Use uma chave soquete nº 16. Use uma chave de catraca.



12

Remova o parafuso de fixação. Use uma chave soquete nº 16. Use uma chave de catraca.

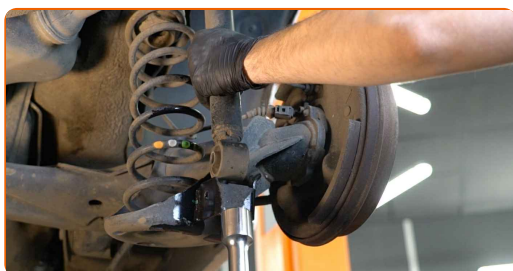


### AUTODOC recomenda:

- **Importante!** Para evitar lesões, segure o amortecedor enquanto desaparefusa os parafusos de fixação. VW Polo 5

13

Baixe o macaco de transmissão hidráulica em 10-15 cm.



### Substituição: amortecedor – VW Polo 5. Conselho:

- Baixe o macaco hidráulico para caixa de transmissão suavemente, sem abanões, para evitar danificar os conjuntos e mecanismos.



**14** Remova o amortecedor.



**15** Prenda o amortecedor num torno.



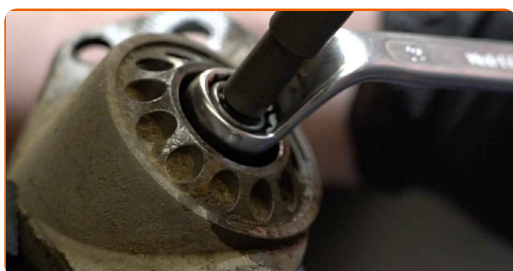
**16** Remova a tampa protetora do suporte do amortecedor. Utilize um pé-de-cabra.



**17** Limpe o elemento de fixação de componentes do amortecedor. Use uma escova metálica. Use spray WD-40.



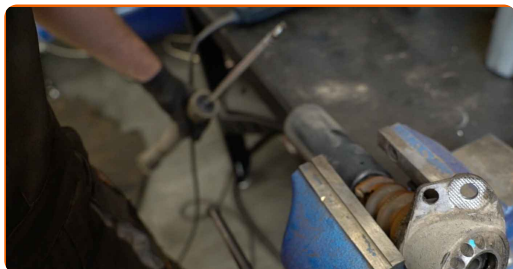
**18** Retire a fixação da haste do pistão do amortecedor. Utilize a chave para amortecedor DDN#6. Use uma chave soquete nº 16. Use uma chave de catraca.





19

Remova o suporte do amortecedor, a coifa e o batente de encosto do amortecedor.



### AUTODOC recomenda:

- Substituição: amortecedor – VW Polo 5. Inspeccione cuidadosamente o suporte, o porta-bagagens e o para-choques do amortecedor. Substitua-os, caso seja necessário.
- Antes de instalar um novo amortecedor deve bombeá-lo manualmente 3-5 vezes.

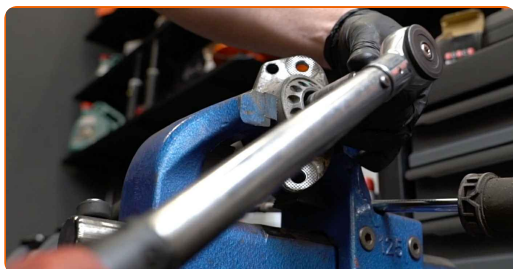
20

Instale o suporte, a coifa e o batente de encosto do amortecedor no novo amortecedor.

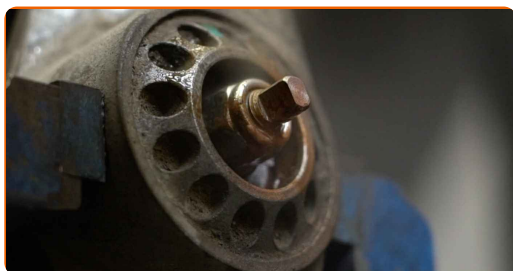


21

Aperte a fixação superior da haste do amortecedor. Utilize a chave para amortecedor DDNº6. Use uma chave soquete nº 16. Use uma chave de torque. Aperte-o para o torque de 25 Nm.



**22** Trate do elemento fixador da haste do amortecedor. Use massa de cobre.



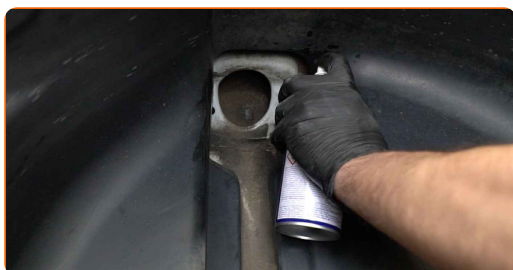
**23** Instale a tampa protetora do suporte do amortecedor.



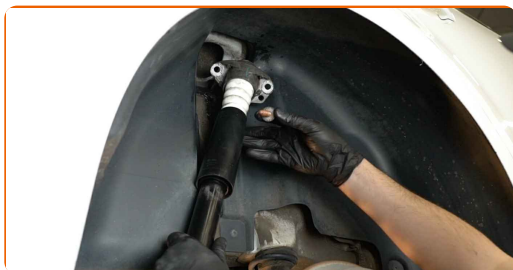
**24** Liberte o torno e retire o amortecedor.



**25** Limpe os locais de montagem do amortecedor. Use uma escova metálica. Use spray WD-40.



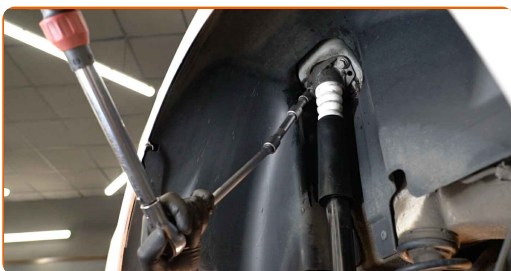
**26** Coloque o amortecedor no arco da roda e fixe-o.



**Substituição: amortecedor – VW Polo 5. Conselho da AUTODOC:**

- Para evitar lesões, segure o amortecedor com cuidado ao apertar os parafusos de fixação.

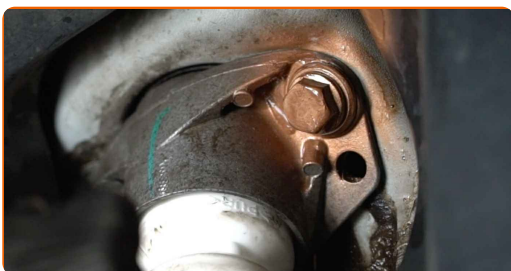
**27** Apertar a fixação superior do amortecedor. Use uma chave soquete nº 16. Use uma chave de torque. Aperte-o para o torque de 30 Nm.+90°



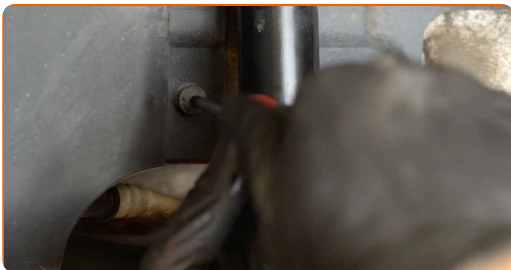
**AUTODOC recomenda:**

- Importante! Certifique-se de utilizar novos fixadores.

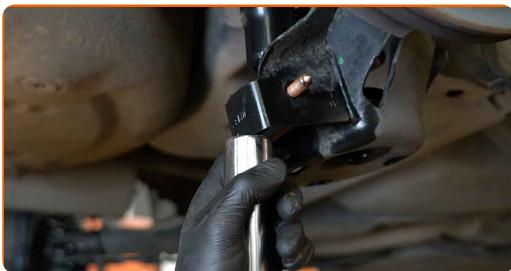
**28** Trate os fixadores do amortecedor. Use massa de cobre.



**29** Aparafuse os fixadores. Use Torx T27.



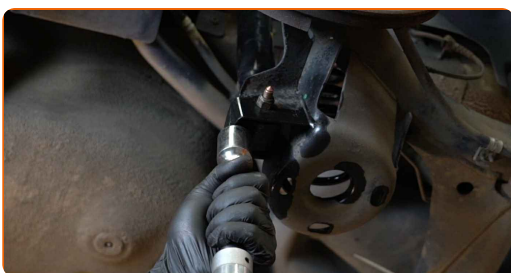
**30** Eleve o macaco da transmissão hidráulica 10-15 cm. Use um macaco hidráulico de caixa de transmissão.



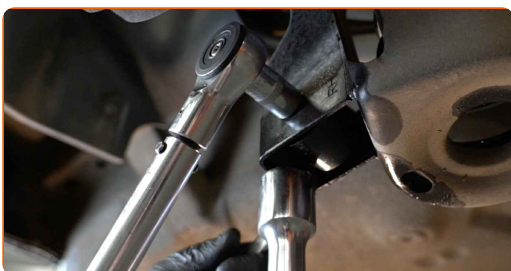
**31** Instale o parafuso de fixação. Use uma chave combinada nº 16. Use uma chave soquete nº 16. Use uma chave de catraca.



**32** Eleve o macaco da transmissão hidráulica 10-15 cm.



**33** Aperte a fixação inferior do amortecedor. Use uma chave soquete nº 16. Use uma chave de torque. Aperte-o para o torque de 40 Nm.+90°

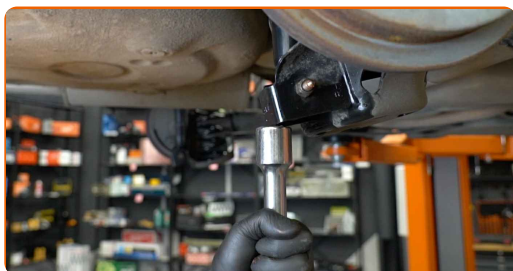


**AUTODOC recomenda:**

- Importante! Certifique-se de utilizar novos fixadores.

34

Remova o apoio sob a viga do eixo traseiro.

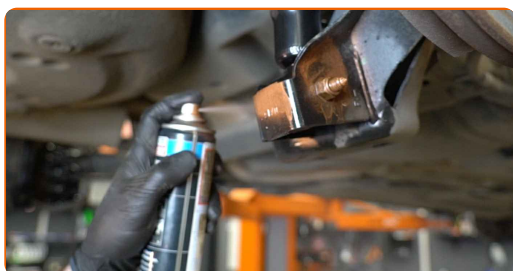


**AUTODOC recomenda:**

- VW Polo 5 – Não baixe o macaco de transmissão abruptamente, para evitar danificar os componentes e mecanismos do automóvel.

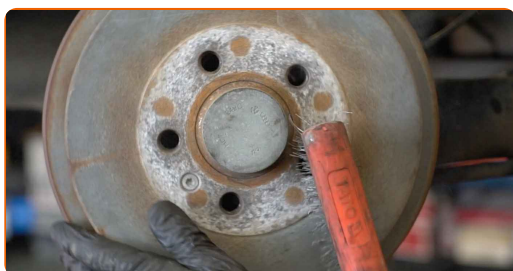
35

Trate os fixadores do amortecedor. Use massa de cobre.



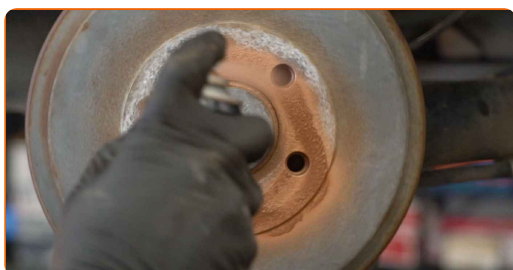
36

Limpe o local de montagem do aro do pneu. Use uma escova metálica.



37

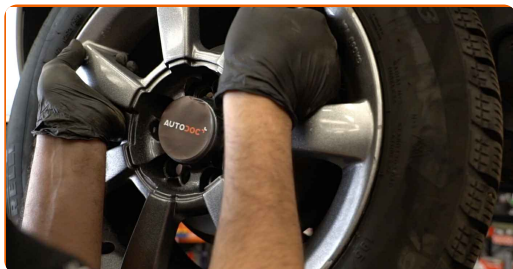
Trate da superfície onde a jante da roda entra em contacto com o tambor de travão. Use massa de cobre.





38

Instale a roda.



Substituição: amortecedor – VW Polo 5. Conselho de especialistas da AUTODOC:

- Para evitar lesões, segure a roda quando apertar os parafusos de fixação.

39

Aperte os parafusos da roda. Use o soquete de impacto para roda #17.



40

Baixar o carro e trabalhar em ordem transversal, apertar os parafusos das rodas. Use o soquete de impacto para roda #17. Use uma chave de torque. Aperte-o para o torque de 120 Nm.





41

Retire os macacos e calços.



**MUITO BEM!** 

**VER MAIS TUTORIAIS**

## **AUTODOC – ALTA QUALIDADE E PEÇAS DE AUTOMÓVEIS A PREÇOS ACESSÍVEIS ONLINE**

**APLICATIVO MÓVEL AUTODOC: AGARRE ÓTIMAS OFERTAS E FAÇA COMPRAS CONVENIENTEMENTE**



**+ AUTODOC**

GET IT ON  
**Google Play**

Download on the  
**App Store**

**Download**

**UMA ENORME SELEÇÃO DE PEÇAS DE REPOSIÇÃO PARA O SEU AUTOMÓVEL**

**COMPRA PEÇAS DE REPOSIÇÃO PARA VW**

**AMORTECEDOR: UMA AMPLA SELEÇÃO**

**ESCOLHA AUTO PEÇAS PARA VW POLO 5**

**AMORTECEDOR PARA VW: COMPRE AGORA**

**AMORTECEDOR PARA VW POLO 5: AS MELHORES  
PROMOÇÕES & OFERTAS**

## **ⓘ DISCLAIMER (ISENÇÃO DE RESPONSABILIDADE):**

O documento contém apenas recomendações gerais que podem ser úteis para os Senhores quando procederem a trabalhos de reparação ou substituição. AUTODOC não se responsabiliza por qualquer perda, lesão, danificação de propriedade que ocorre durante o processo de reparação ou substituição devido a utilização incorreta ou interpretação errada da informação fornecida.

AUTODOC não se responsabiliza por qualquer possível erro ou falta de clareza contidos neste guia. A informação fornecida destina-se exclusivamente a fins de informação e não pode substituir as instruções de especialista.

AUTODOC não se responsabiliza pelo uso incorreto ou perigoso de equipamento, ferramentas e peças de automóvel. AUTODOC recomenda fortemente usar do máximo cuidado e observar as regras de segurança quando proceder a trabalhos de reparação ou substituição. Lembramos: o uso de peças de automóvel de qualidade inferior não garante o nível apropriado de segurança no trânsito.

© Copyright 2023 – Todos os conteúdos deste site, especialmente textos, fotografias e gráficos, estão sob a proteção do copyright. AUTODOC SE reserva todos os direitos, incluindo os direitos de reprodução, publicação, edição e tradução.