



Como mudar tambores
de travão em **VW Polo**
6N1 - guia de substituição

TUTORIAL EM VÍDEO



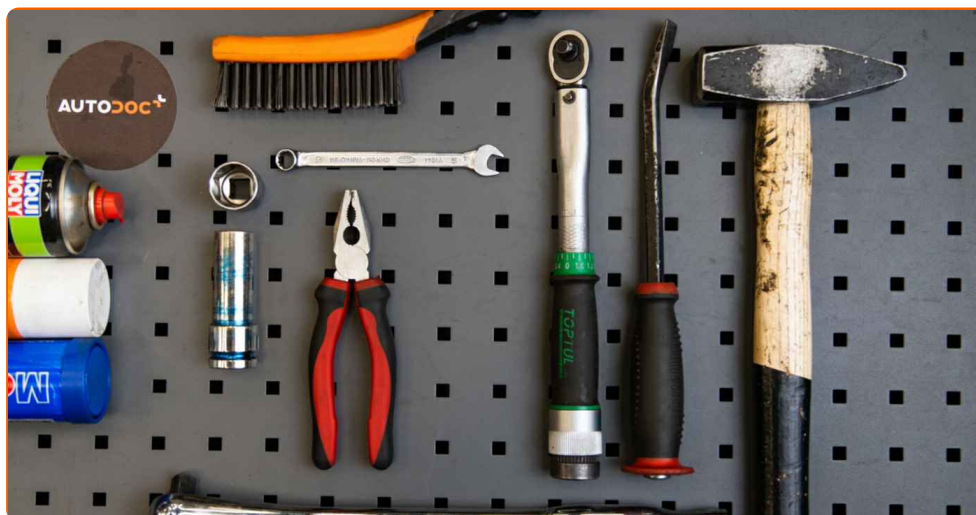
Importante!

Este procedimento de substituição pode ser usado para:

VW Golf I Hatchback (17) 1.1, VW Jetta Mk2 (19E, 1G2, 165) 1.6, VW Jetta Mk2 (19E, 1G2, 165) 1.6 TD, VW Passat B2 Hatchback (32B) 1.6, VW Passat B2 Hatchback (32B) 1.8, VW Passat B2 Hatchback (32B) 1.9, VW Passat B2 Hatchback (32B) 2.0, VW Passat B2 Hatchback (32B) 2.2, VW Passat B3/B4 Sedan (3A2, 35i) 1.6, VW Santana Sedan (32B) 1.8, VW Santana Sedan (32B) 1.9, VW Santana Sedan (32B) 2.0, VW Scirocco I (53) 1.6, VW Golf III Hatchback (1H1) 1.9 D, VW Golf III Hatchback (1H1) 1.9 TD,GTD, (+ 84)

Os passos podem variar ligeiramente dependendo do design do automóvel.

SUBSTITUIÇÃO: TAMBOR DE TRAVÃO – VW POLO 6N1.
LISTA DAS FERRAMENTAS DE QUE IRÁ NECESSITAR:



- Escova de Arame
- Spray de limpeza multiusos
- Massa polivalente
- Massa de cobre
- Chave dinamométrica
- Chave Combinada nº 10
- Chave de caixa n.º 24
- Soquete de impacto para roda nº 17
- Chave de catraca
- Martelo
- Pé-de-cabra
- Calço de roda

COMPRAR FERRAMENTAS

AUTODOC recomenda:

- Substitua os tambores de travão no VW Polo 6N1 em pares para o eixo traseiro. Independentemente do estado das peças. Garante uma travagem uniforme.
- O procedimento de substituição é idêntico para os travões de tambor da direita e da esquerda de um mesmo eixo.
- Ao substituir os tambores de travão, assegure-se de trocar também as sapatas do travão.
- Por favor, tenha em atenção: todos os trabalhos no automóvel – VW Polo 6N1 – devem ser efetuados com o motor desligado.

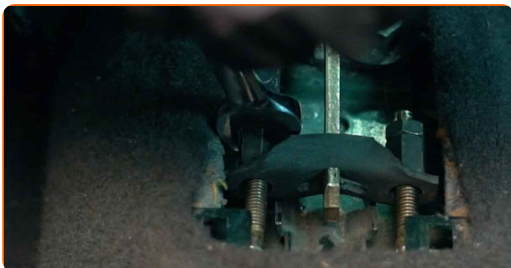
EFETUAR A SUBSTITUIÇÃO, NA SEGUINTE ORDEM:

1

Acione a alavanca do travão de mão.


2

Desaperte o cabo do travão de estacionamento. Use uma chave combinada nº 10.


3

Fixe as rodas com os calços.

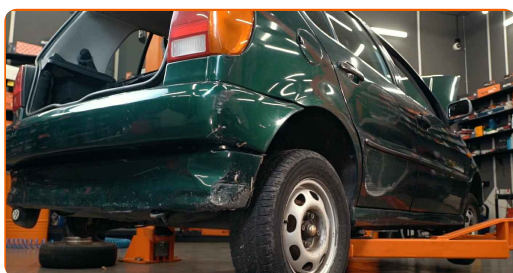
4

Solte os parafusos de montagem das rodas. Use o soquete de impacto para roda #17.



5

Elevar a parte traseira do carro e fixar em suportes.



6

Desaperte os parafusos da roda.



AUTODOC recomenda:

- Importante! Segure a roda enquanto desenrosca os parafusos de fixação. VW Polo 6N1

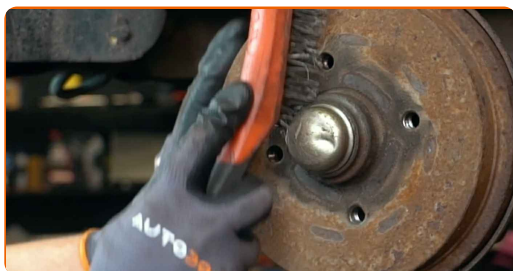
7

Retire a roda.



8

Limpe o tambor de travão. Use uma escova metálica. Use o spray de limpeza universal.



9

Retire a tampa da porca do cubo de roda. Utilize um pé-de-cabra. Use um martelo.



10

Remova a chaveta, que fixa a porca do cubo. Utilize um pé-de-cabra. Use um martelo.



11

Desparafuse a porca do cubo. Use uma chave soquete nº 24. Use uma chave de catraca.



12 Remova o tambor de travão montado na chumaceira do cubo da roda.



13 Limpe o local de montagem do rolamento de cubo. Use o spray de limpeza universal.



14 Trate do cubo de roda na área em que entra em contacto com o tambor de travão. Use um lubrificante multiusos.



15 Instale o novo tambor de travão montado na chumaceira do cubo da roda.



16

Instale a roda.



AUTODOC recomenda:

- Importante! Segure a roda enquanto enrosca os parafusos de fixação. VW Polo 6N1

17

Aperte os parafusos da roda. Use o soquete de impacto para roda #17.



18

Aparafuse a porca do cubo. Use uma chave soquete nº 24. Use uma chave de catraca.



Substituição: tambor de travão – VW Polo 6N1. Conselho de especialistas da AUTODOC:

- Alinhe o tambor de travão.

19

Desaperte os parafusos da roda. Use o soquete de impacto para roda #17.

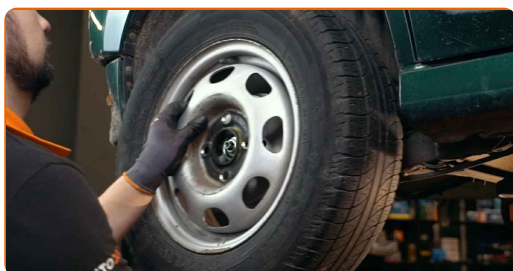


AUTODOC recomenda:

- Aviso! Para evitar lesões, deve segurar a roda enquanto desenrosca os parafusos de fixação. VW Polo 6N1

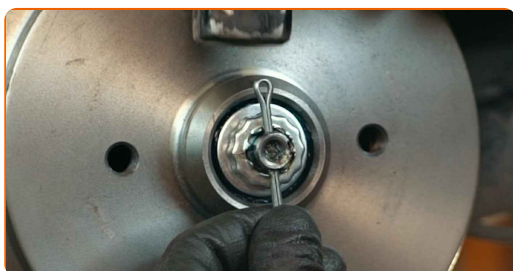
20

Retire a roda.



21

Instale uma nova chaveta de porca do cubo. Utilize um pé-de-cabra. Use um martelo.



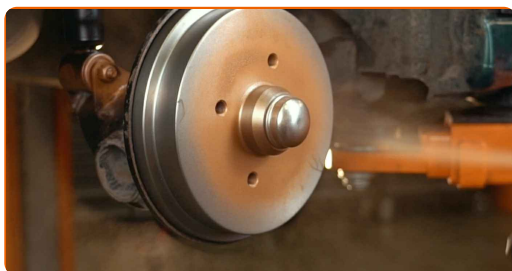
22

Instale a tampa da porca do cubo. Use um martelo.



23

Trate a superfície onde a jante da roda entra em contacto com o tambor de travão. Use massa de cobre.



24

Instale a roda.

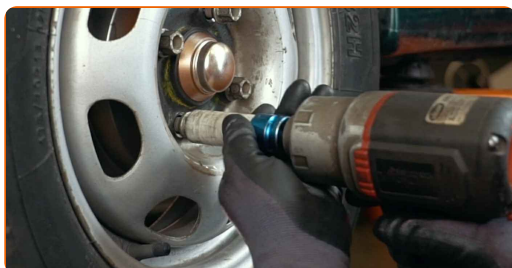


AUTODOC recomenda:

- Aviso! Para evitar lesões, deve segurar a roda enquanto enrosca os parafusos de fixação do automóvel. VW Polo 6N1

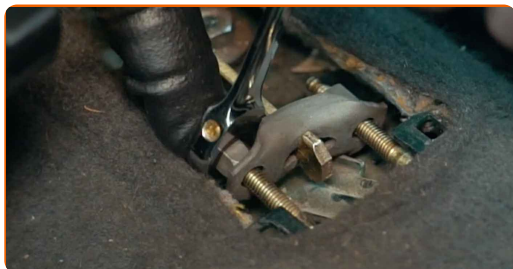
25

Aperte os parafusos da roda. Use o soquete de impacto para roda #17.



26

Ajuste a tensão do cabo do travão de estacionamento. Use uma chave combinada nº 10.



27

Solte a alavanca do travão de mão.



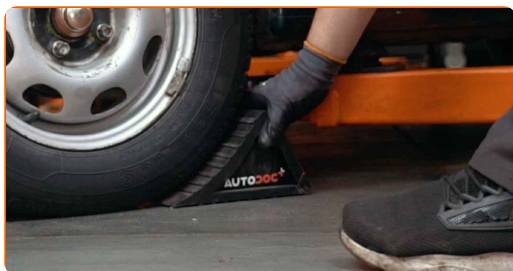
28

Baixar o carro e trabalhar em ordem transversal, apertar os parafusos das rodas. Use o soquete de impacto para roda #17. Use uma chave de torque. Aperte-o para o torque de 110 Nm.



29

Retire os macacos e calços.



MUITO BEM! 

VER MAIS TUTORIAIS

AUTODOC – ALTA QUALIDADE E PEÇAS DE AUTOMÓVEIS A PREÇOS ACESSÍVEIS ONLINE

APLICATIVO MÓVEL AUTODOC: AGARRE ÓTIMAS OFERTAS E FAÇA COMPRAS CONVENIENTEMENTE



AUTODOC

GET IT ON
Google Play

Download on the
App Store

Download

UMA ENORME SELEÇÃO DE PEÇAS DE REPOSIÇÃO PARA O SEU AUTOMÓVEL

COMPRE PEÇAS DE REPOSIÇÃO PARA VW

TAMBOR DE TRAVÃO: UMA AMPLA SELEÇÃO

ESCOLHA AUTO PEÇAS PARA VW POLO 6N1

TAMBOR DE TRAVÃO PARA VW: COMPRE AGORA

**TAMBOR DE TRAVÃO PARA VW POLO 6N1: AS MELHORES
PROMOÇÕES & OFERTAS**

ⓘ DISCLAIMER (ISENÇÃO DE RESPONSABILIDADE):

O documento contém apenas recomendações gerais que podem ser úteis para os Senhores quando procederem a trabalhos de reparação ou substituição. AUTODOC não se responsabiliza por qualquer perda, lesão, danificação de propriedade que ocorre durante o processo de reparação ou substituição devido a utilização incorreta ou interpretação errada da informação fornecida.

AUTODOC não se responsabiliza por qualquer possível erro ou falta de clareza contidos neste guia. A informação fornecida destina-se exclusivamente a fins de informação e não pode substituir as instruções de especialista.

AUTODOC não se responsabiliza pelo uso incorreto ou perigoso de equipamento, ferramentas e peças de automóvel. AUTODOC recomenda fortemente usar do máximo cuidado e observar as regras de segurança quando proceder a trabalhos de reparação ou substituição. Lembramos: o uso de peças de automóvel de qualidade inferior não garante o nível apropriado de segurança no trânsito.

© Copyright 2022 – Todos os conteúdos deste site, especialmente textos, fotografias e gráficos, estão sob a proteção do copyright. AUTODOC GmbH reserva todos os direitos, incluindo os direitos de reprodução, publicação, edição e tradução.