



Como mudar filtro
habitáculo em **Toyota**
Prius 2 - guia de
substituição

TUTORIAL EM VÍDEO



Importante!

Este procedimento de substituição pode ser usado para:

TOYOTA LAND CRUISER (KDJ12_, GRJ12_) 4.0, TOYOTA FJ CRUISER (GSJ1_) 4.0 4WD (GSJ15_), TOYOTA COROLLA três volumes (E15_) 1.6 VVT-i, TOYOTA SIENNA (MCL2_, GSL2_) 3.5 4WD (GSL25_), TOYOTA CELICA (ZZT23_) 1.8 16V VT-i, TOYOTA CELICA (ZZT23_) 1.8 16V TS, TOYOTA PREVIA (MCR3_, ACR3_, CLR3_) 2.4 (ACR30), TOYOTA PREVIA (MCR3_, ACR3_, CLR3_) 2.0 D-4D (CLR30_), TOYOTA Avensis Verso (_M2_) 2.0 (ACM20_), TOYOTA Avensis Verso (_M2_) 2.0 D (CLM20_), TOYOTA Camry Sedan (_V3_) 2.4 (ACV30_, ACV36), TOYOTA Camry Sedan (_V3_) 3.0 (MCV30_), TOYOTA Yaris Hatchback (_P1_) 1.4 D-4D (NLP10_), TOYOTA LAND CRUISER (KDJ12_, GRJ12_) 3.0 D-4D, TOYOTA Yaris Hatchback (_P1_) 1.3 (SCP12_), (+ 26)

Os passos podem variar ligeiramente dependendo do design do automóvel.

Substituição: filtro do habitáculo – Toyota Prius 2. Os especialistas da AUTODOC recomendam:

- Substitua o filtro de ar do habitáculo pelo menos uma vez a cada seis meses, na estações da Primavera e de Outono.
- Siga os termos, as recomendações e as exigências da operação da peça fornecida pelo fabricante.
- Se o fluxo de ar para o habitáculo for drasticamente reduzido, substitua o filtro antes de uma manutenção programada.
- Por favor, tenha em atenção: todos os trabalhos no automóvel – Toyota Prius 2 – devem ser efetuados com o motor desligado.

EFETUAR A SUBSTITUIÇÃO, NA SEGUINTE ORDEM:

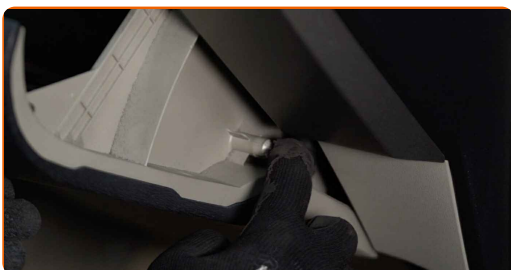
1

Abrir o porta-luvas.



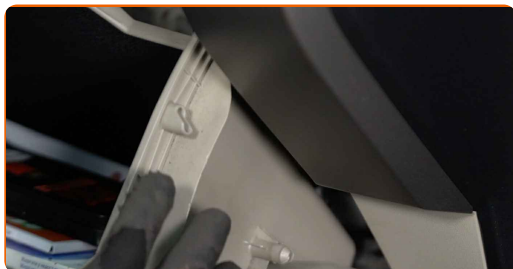
2

Retire o cabo de travamento (cinta do cabo) da tampa do porta-luvas.



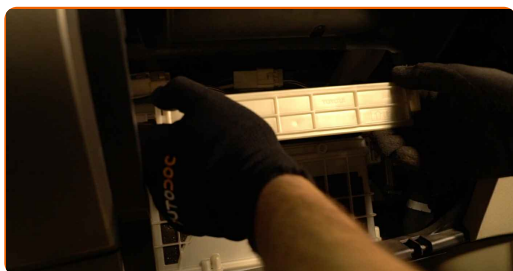
3

Solte os clips da tampa do filtro do habitáculo. Remova a tampa da caixa do filtro de habitáculo.



4

Remova a caixa do filtro de ar do habitáculo.



5

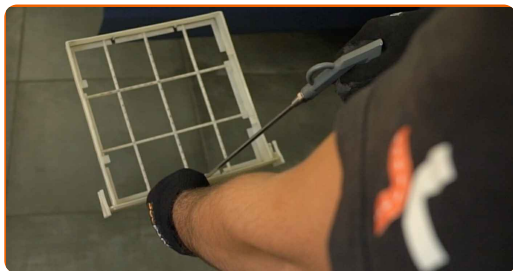
Retire o filtro de habitáculo.



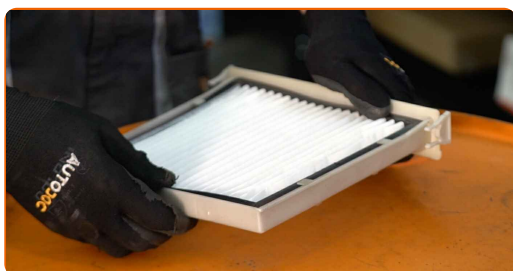
Substituição: filtro do habitáculo – Toyota Prius 2. Os profissionais recomendam:

- Não tente limpar e reutilizar o filtro - afetará a qualidade de limpeza de ar dentro o carro.

6 Limpe o compartimento do filtro do habitáculo e a tampa.



7 Insira um novo elemento de filtro na caixa do filtro. Certifique-se de que a borda do filtro encaixa-se perfeitamente na caixa.



AUTODOC recomenda:

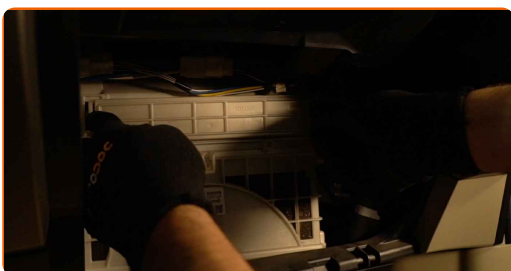
- Substituição: filtro do habitáculo – Toyota Prius 2. Certifique-se de que posiciona correctamente o elemento filtrante. Evite o desalinhamento.

8 Instale a caixa do filtro de ar do habitáculo.

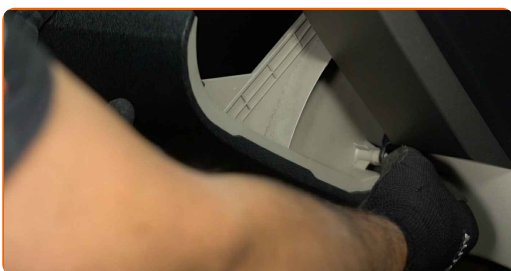
Substituição: filtro do habitáculo – Toyota Prius 2. Os profissionais recomendam:

- Siga a seta de direção do fluxo de ar no filtro.

- 9** Reinstale a tampa da caixa do filtro de habitáculo. Certifique-se que ouve um clique a indicar que está fixa no local.



- 10** Conecte o cabo de travamento (cinta do cabo) à tampa do porta-luvas.



- 11** Feche a caixa do porta-luvas.



- 12** Ligue a ignição.

- 13** Ligue o sistema de ar condicionado. Isso é necessário para garantir que o componente funcione corretamente.



14

Desligue a ignição.

MUITO BEM! 

VER MAIS TUTORIAIS

AUTODOC – ALTA QUALIDADE E PEÇAS DE AUTOMÓVEIS A PREÇOS ACESSÍVEIS ONLINE

APLICATIVO MÓVEL AUTODOC: AGARRE ÓTIMAS OFERTAS E FAÇA COMPRAS CONVENIENTEMENTE



+ AUTODOC

GET IT ON
Google Play

Download on the
App Store

Download

UMA ENORME SELEÇÃO DE PEÇAS DE REPOSIÇÃO PARA O SEU AUTOMÓVEL

COMPRE PEÇAS DE REPOSIÇÃO PARA TOYOTA

FILTRO DO HABITÁCULO: UMA AMPLA SELEÇÃO

ESCOLHA AUTO PEÇAS PARA TOYOTA PRIUS 2

FILTRO DO HABITÁCULO PARA TOYOTA: COMPRE AGORA

**FILTRO DO HABITÁCULO PARA TOYOTA PRIUS 2: AS
MELHORES PROMOÇÕES & OFERTAS**

ⓘ DISCLAIMER (ISENÇÃO DE RESPONSABILIDADE):

O documento contém apenas recomendações gerais que podem ser úteis para os Senhores quando procederem a trabalhos de reparação ou substituição. AUTODOC não se responsabiliza por qualquer perda, lesão, danificação de propriedade que ocorre durante o processo de reparação ou substituição devido a utilização incorreta ou interpretação errada da informação fornecida.

AUTODOC não se responsabiliza por qualquer possível erro ou falta de clareza contidos neste guia. A informação fornecida destina-se exclusivamente a fins de informação e não pode substituir as instruções de especialista.

AUTODOC não se responsabiliza pelo uso incorreto ou perigoso de equipamento, ferramentas e peças de automóvel. AUTODOC recomenda fortemente usar do máximo cuidado e observar as regras de segurança quando proceder a trabalhos de reparação ou substituição. Lembramos: o uso de peças de automóvel de qualidade inferior não garante o nível apropriado de segurança no trânsito.

© Copyright 2023 – Todos os conteúdos deste site, especialmente textos, fotografias e gráficos, estão sob a proteção do copyright. AUTODOC SE reserva todos os direitos, incluindo os direitos de reprodução, publicação, edição e tradução.