



Como mudar pinças de travão da parte dianteira em **Toyota Prius 2** - guia de substituição

TUTORIAL EM VÍDEO



Importante!

Este procedimento de substituição pode ser usado para:
TOYOTA PRIUS Hatchback (NHW20_) 1.5 Hybrid (NHW2_)

Os passos podem variar ligeiramente dependendo do design do automóvel.

**SUBSTITUIÇÃO: PINÇAS DE TRAVÃO – TOYOTA PRIUS
2. LISTA DAS FERRAMENTAS DE QUE IRÁ NECESSITAR:**



- Escova de Arame
- Spray WD-40
- Produto de limpeza para travões
- Massa de cobre
- Chave Combinada nº 9
- Chave poligonal aberta Nº17
- Chave de caixa n.º 14
- Soquete de impacto para roda nº 21
- Chave de catraca
- Chave dinamométrica
- Clipe para a mangueira de travão
- Pé-de-cabra
- Kit de purga de travões
- Calço de roda

COMPRAR FERRAMENTAS

Substituição: pinças de travão – Toyota Prius 2. Os especialistas da AUTODOC recomendam:

- O procedimento de substituição é idêntico para as pinças de travão esquerda e direita no mesmo eixo.
- Por favor, tenha em atenção: todos os trabalhos no automóvel – Toyota Prius 2 – devem ser efetuados com o motor desligado.

EFETUAR A SUBSTITUIÇÃO, NA SEGUINTE ORDEM:

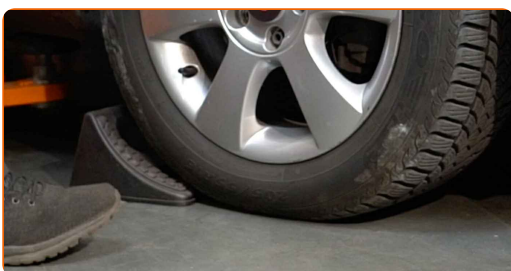
1

Abra o capô. Desaperte a tampa do reservatório de líquido dos travões.



2

Fixe as rodas com os calços.



3

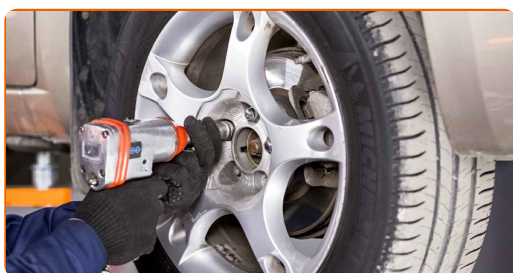
Solte os parafusos de montagem das rodas. Use o soquete de impacto para roda #21.



4 Elevar a parte dianteira do carro e fixar em suportes.



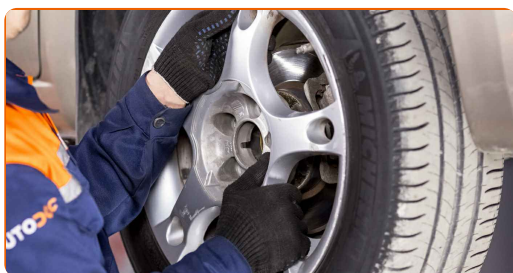
5 Desaperte os parafusos da roda.



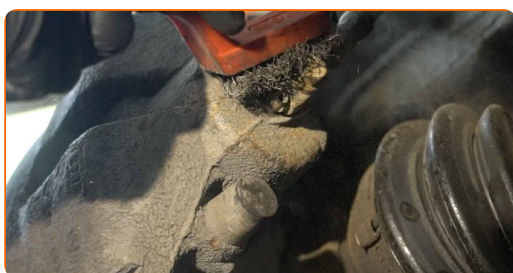
AUTODOC recomenda:

- **Aviso!** Para evitar lesões, deve segurar a roda enquanto desenrosca os parafusos de fixação. Toyota Prius 2

6 Retire a roda.



7 Limpe a área onde a mangueira do travão é ligada à pinça e a área dos pinos guia. Use uma escova metálica. Utilize um produto de limpeza para travões.

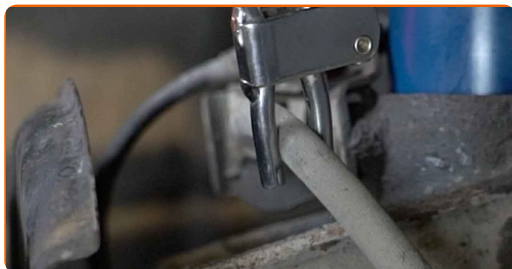


AUTODOC recomenda:

- Após aplicar o spray, espere alguns minutos.

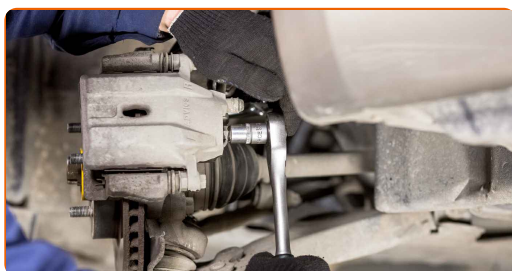
8

Prenda a mangueira do travão com uma abraçadeira adequada.



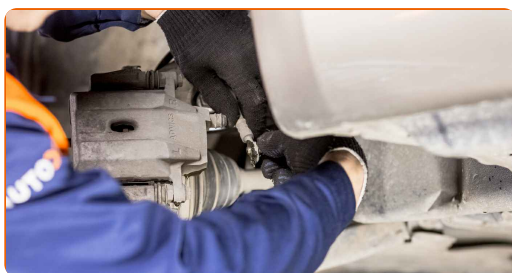
9

Desenrosque a mangueira do travão da pinça de travão. Use uma chave soquete nº 14. Use uma chave de catraca.



10

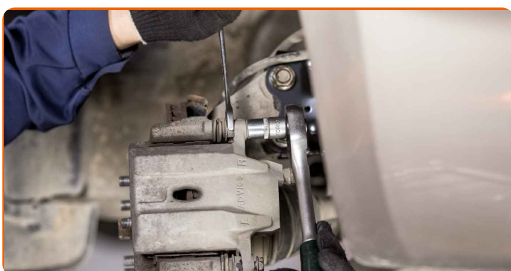
Desconecte a mangueira de travão.



11

Limpe os elementos de fixação da pinça de travão. Use uma escova metálica. Use spray WD-40.

- 12** Desaparafuse a fixação de pinça de travão. Use uma chave combinada nº 17. Use uma chave soquete nº 14. Use uma chave de catraca.

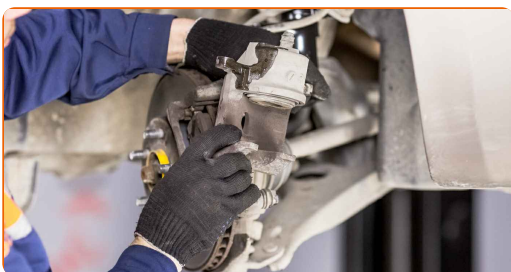


- 13** Remova os pinos de guia da pinça de travão.

- 14** Afaste as pastilhas de travão. Utilize um pé-de-cabra.



- 15** Retire a pinça de travão.



Substituição: pinças de travão – Toyota Prius 2. AUTODOC recomenda:

- Ao substituir a pinça de travão, é recomendado verificar se existem danos na mangueira do travão e, se necessário, substituir por uma nova.
- Ao substituir uma pinça de travão é recomendado substituir as pastilhas de travão, verificar o estado dos discos de travão e substituí-los por novos, se necessário.
- Verifique o suporte da pinça do travão, os pinos-guia da pinça do travão e os foles. Limpe-os. Substitua, se necessário.
- Não pressione o pedal do travão depois de a pinça do travão ter sido removida. Como resultado, o pistão pode sair do cilindro de travão, e pode ocorrer a fuga de fluido de travão e a despressurização do sistema.

16

Instale a pinça do travão e fixe-o.



17

Coloque os pinos guia.

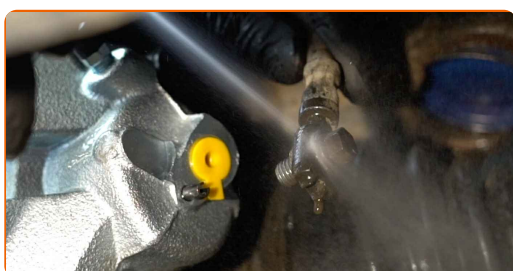
Substituição: pinças de travão – Toyota Prius 2. Os profissionais recomendam:

- Se não forem fornecidos pinos guia novos num kit com as pinças de travão novas, utilize os antigos.

- 18** Aperte os fixadores da pinça do travão. Use uma chave combinada nº 17. Use uma chave soquete nº 14. Use uma chave de torque. Aperte-o para o torque de 34 Nm.



- 19** Trate da mangueira do travão. Utilize um produto de limpeza para travões.



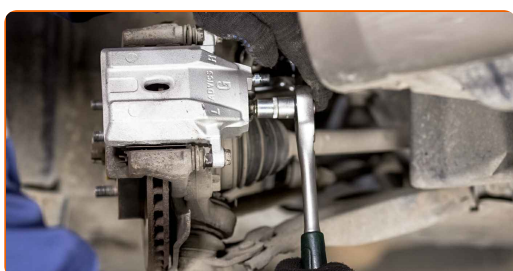
AUTODOC recomenda:

- Substituição: pinças de travão – Toyota Prius 2. Depois de aplicar o spray, espere alguns minutos.

- 20** Instalar e fixar a mangueira do travão numa nova pinça.



- 21** Aperte o elemento de fixação que liga o tubo de freio à pinça do travão. Use uma chave soquete nº 14. Use uma chave de torque. Aperte-o para o torque de 33 Nm.



22 Retire a abraçadeira da mangueira do travão.



23 Limpe a superfície da pinça de travão.

24 Ligue o kit de purga do travões ao parafuso de purga do travões.

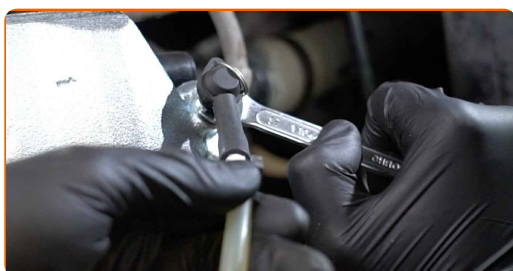
25 Solte o parafuso de purga do travão. Use uma chave combinada nº 9.



26 Purgue o sistema da pinça de travão. Sem ligar o motor, pressione o pedal do travão várias vezes até sentir uma resistência significativa.



27 Aperte o parafuso de purga da pinça de travão. Use uma chave combinada nº 9. Use uma chave de torque. Aperte-o para o torque de 8 Nm.



28 Desligue o kit de purga do travões.



29 Limpe a sujidade do parafuso da mangueira do travão. Utilize um produto de limpeza para travões.

AUTODOC recomenda:

- Após aplicar o spray, espere alguns minutos.

30 Trate a superfície onde o disco de travão entra em contacto com o aro da roda. Use massa de cobre.



31 Limpe a superfície do disco de travão. Utilize um produto de limpeza para travões.



Substituição: pinças de travão – Toyota Prius 2. Os especialistas da AUTODOC recomendam:

- Após aplicar o spray, espere alguns minutos.

32 Instale a roda.



AUTODOC recomenda:

- **Aviso!** Para evitar lesões, deve segurar a roda enquanto enrosca os parafusos de fixação do automóvel. Toyota Prius 2

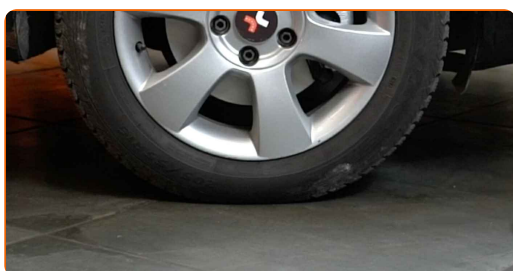
33 Aperte os parafusos da roda. Use o soquete de impacto para roda #21.



34 Baixar o carro e trabalhar em ordem transversal, apertar os parafusos das rodas. Use o soquete de impacto para roda #21. Use uma chave de torque. Aperte-o para o torque de 103 Nm.



35 Retire os macacos e calços.

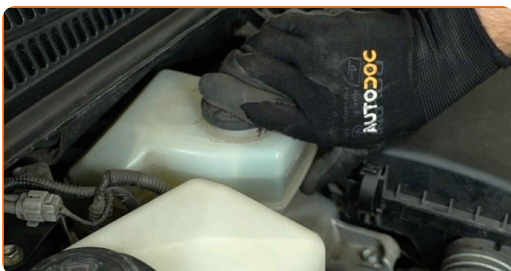


Substituição: pinças de travão – Toyota Prius 2. Os profissionais recomendam:

- Verifique o nível do líquido de travões no depósito de expansão e reabasteça, se necessário.

36

Aperte a tampa do reservatório de líquido dos travões. Feche o capô.



Substituição: pinças de travão – Toyota Prius 2. AUTODOC recomenda:

- Sem ligar o motor, pressione o pedal do travão várias vezes até sentir uma resistência significativa.

MUITO BEM! 

[VER MAIS TUTORIAIS](#)

AUTODOC – ALTA QUALIDADE E PEÇAS DE AUTOMÓVEIS A PREÇOS ACESSÍVEIS ONLINE

APLICATIVO MÓVEL AUTODOC: AGARRE ÓTIMAS OFERTAS E FAÇA COMPRAS CONVENIENTEMENTE



+ AUTODOC

GET IT ON
Google Play

Download on the
App Store

Download

UMA ENORME SELEÇÃO DE PEÇAS DE REPOSIÇÃO PARA O SEU AUTOMÓVEL

COMPRE PEÇAS DE REPOSIÇÃO PARA TOYOTA

PINÇAS DE TRAVÃO: UMA AMPLA SELEÇÃO

ESCOLHA AUTO PEÇAS PARA TOYOTA PRIUS 2

PINÇAS DE TRAVÃO PARA TOYOTA: COMPRE AGORA

**PINÇAS DE TRAVÃO PARA TOYOTA PRIUS 2: AS MELHORES
PROMOÇÕES & OFERTAS**

ⓘ DISCLAIMER (ISENÇÃO DE RESPONSABILIDADE):

O documento contém apenas recomendações gerais que podem ser úteis para os Senhores quando procederem a trabalhos de reparação ou substituição. AUTODOC não se responsabiliza por qualquer perda, lesão, danificação de propriedade que ocorre durante o processo de reparação ou substituição devido a utilização incorreta ou interpretação errada da informação fornecida.

AUTODOC não se responsabiliza por qualquer possível erro ou falta de clareza contidos neste guia. A informação fornecida destina-se exclusivamente a fins de informação e não pode substituir as instruções de especialista.

AUTODOC não se responsabiliza pelo uso incorreto ou perigoso de equipamento, ferramentas e peças de automóvel. AUTODOC recomenda fortemente usar do máximo cuidado e observar as regras de segurança quando proceder a trabalhos de reparação ou substituição. Lembramos: o uso de peças de automóvel de qualidade inferior não garante o nível apropriado de segurança no trânsito.

© Copyright 2023 – Todos os conteúdos deste site, especialmente textos, fotografias e gráficos, estão sob a proteção do copyright. AUTODOC GmbH reserva todos os direitos, incluindo os direitos de reprodução, publicação, edição e tradução.