



Como mudar farol
traseiro em **Nissan**
Qashqai J10 - guia de
substituição

TUTORIAL EM VÍDEO



Importante!

Este procedimento de substituição pode ser usado para:

NISSAN Qashqai / Qashqai+2 I (J10, NJ10) 1.5 dCi, NISSAN Qashqai / Qashqai+2 I (J10, NJ10) 1.6, NISSAN Qashqai / Qashqai+2 I (J10, NJ10) 2.0, NISSAN Qashqai / Qashqai+2 I (J10, NJ10) 2.0 Tracção integral, NISSAN Qashqai / Qashqai+2 I (J10, NJ10) 1.6 dCi Tracção integral, NISSAN Qashqai / Qashqai+2 I (J10, NJ10) 1.6 dCi, NISSAN Qashqai / Qashqai+2 I (J10, NJ10) 2.0 dCi, NISSAN Qashqai / Qashqai+2 I (J10, NJ10) 2.0 dCi Tracção integral

Os passos podem variar ligeiramente dependendo do design do automóvel.

SUBSTITUIÇÃO: FAROL TRASEIRO – NISSAN QASHQAI J10. LISTA DAS FERRAMENTAS DE QUE IRÁ NECESSITAR:



- Spray eletrónico
- Chave de caixa n.º 10
- Chave dinamométrica
- Chave de catraca

COMPRAR FERRAMENTAS

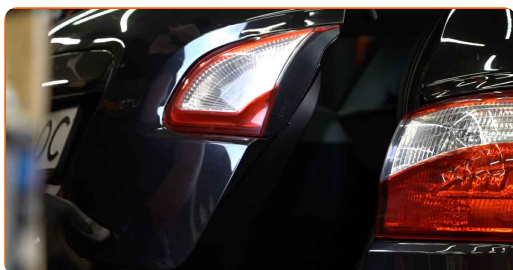
Substituição: farol traseiro – Nissan Qashqai J10. Conselho da AUTODOC:

- Substitua as duas luzes traseiras ao mesmo tempo.
- O procedimento de substituição é idêntico para as luzes traseiras da direita e da esquerda.
- Todo o trabalho deve ser feito com o motor parado.

SUBSTITUIÇÃO: FAROL TRASEIRO – NISSAN QASHQAI J10. UTILIZE O SEGUINTE PROCEDIMENTO:

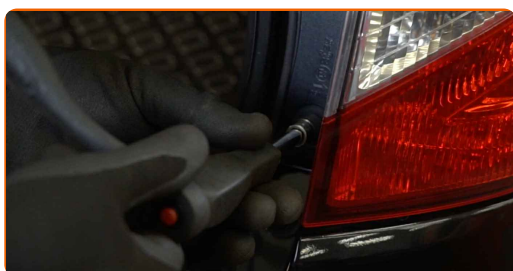
1

Abra a tampa da mala.



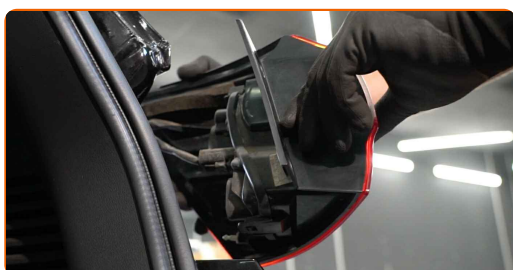
2

Desaperte os fixadores que ligam a luz traseira à carroçaria do veículo. Use uma chave soquete nº 10. Use uma chave de catraca.



3

Retire a luz traseira.

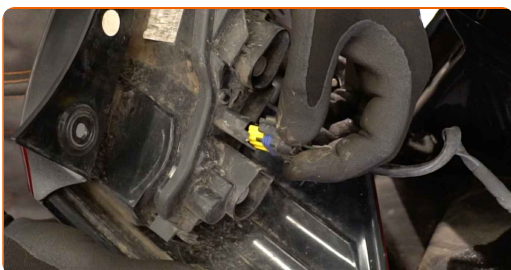


Substituição: farol traseiro – Nissan Qashqai J10. Os profissionais recomendam:

- Não aplique força excessiva ao retirar a peça. Caso contrário, pode danificá-la.

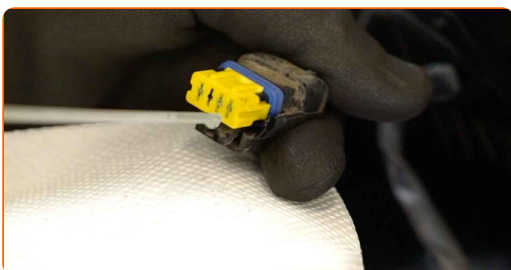
4

Desconecte as ligações da cablagem da luz traseira.



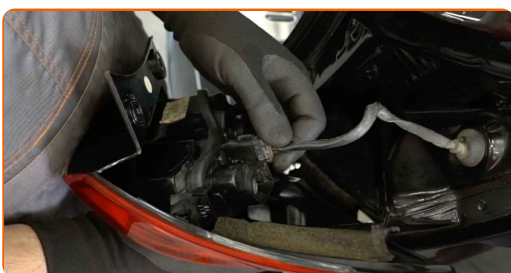
5

Trate os conectores do grupo de luz traseira. Use graxa dielétrica.



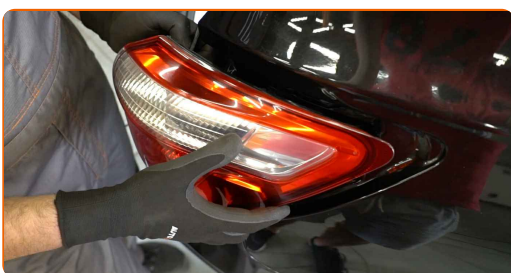
6

Volte a lugar as ligações da cablagem da luz traseira.



7

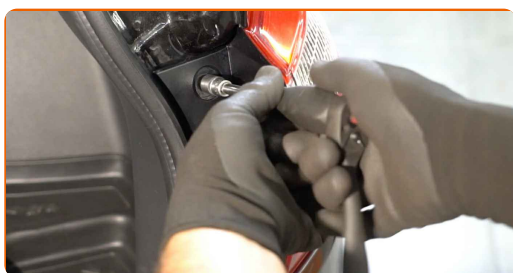
Instale a nova luz traseira.



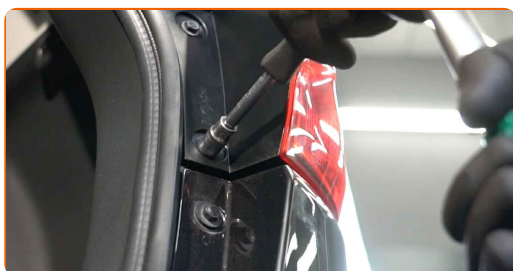
AUTODOC recomenda:

- Substituição: farol traseiro – Nissan Qashqai J10. Não use força excessiva durante a montagem. Isso poderá danificar a peça.

8 Aparafuse os fixadores que ligam a luz traseira à carroçaria do automóvel. Use uma chave soquete nº 10. Use uma chave de catraca.



9 Aperte o fixador que liga a luz traseira à carroçaria do veículo. Use uma chave soquete nº 10. Use uma chave de torque. Aperte-o para o torque de 13 Nm.



10 Feche a tampa do compartimento de bagagem.



11

Ligue a ignição. Isso é necessário para garantir que o componente funcione corretamente.



12

Desligue a ignição.

MUITO BEM! 

[VER MAIS TUTORIAIS](#)

AUTODOC – ALTA QUALIDADE E PEÇAS DE AUTOMÓVEIS A PREÇOS ACESSÍVEIS ONLINE

APLICATIVO MÓVEL AUTODOC: AGARRE ÓTIMAS OFERTAS E FAÇA COMPRAS CONVENIENTEMENTE



+ AUTODOC

GET IT ON
Google Play

Download on the
App Store

Download

UMA ENORME SELEÇÃO DE PEÇAS DE REPOSIÇÃO PARA O SEU AUTOMÓVEL

COMPRE PEÇAS DE REPOSIÇÃO PARA NISSAN

FAROL TRASEIRO: UMA AMPLA SELEÇÃO

ESCOLHA AUTO PEÇAS PARA NISSAN QASHQAI J10

FAROL TRASEIRO PARA NISSAN: COMPRE AGORA

**FAROL TRASEIRO PARA NISSAN QASHQAI J10: AS
MELHORES PROMOÇÕES & OFERTAS**

ⓘ DISCLAIMER (ISENÇÃO DE RESPONSABILIDADE):

O documento contém apenas recomendações gerais que podem ser úteis para os Senhores quando procederem a trabalhos de reparação ou substituição. AUTODOC não se responsabiliza por qualquer perda, lesão, danificação de propriedade que ocorre durante o processo de reparação ou substituição devido a utilização incorreta ou interpretação errada da informação fornecida.

AUTODOC não se responsabiliza por qualquer possível erro ou falta de clareza contidos neste guia. A informação fornecida destina-se exclusivamente a fins de informação e não pode substituir as instruções de especialista.

AUTODOC não se responsabiliza pelo uso incorreto ou perigoso de equipamento, ferramentas e peças de automóvel. AUTODOC recomenda fortemente usar do máximo cuidado e observar as regras de segurança quando proceder a trabalhos de reparação ou substituição. Lembramos: o uso de peças de automóvel de qualidade inferior não garante o nível apropriado de segurança no trânsito.

© Copyright 2022 – Todos os conteúdos deste site, especialmente textos, fotografias e gráficos, estão sob a proteção do copyright. AUTODOC GmbH reserva todos os direitos, incluindo os direitos de reprodução, publicação, edição e tradução.