



Como mudar espelho  
retrovisor em **Nissan**  
**Qashqai J10** - guia de  
substituição

## TUTORIAL EM VÍDEO



### **Importante!**

Este procedimento de substituição pode ser usado para:

NISSAN Qashqai / Qashqai+2 I (J10, NJ10) 1.5 dCi, NISSAN Qashqai / Qashqai+2 I (J10, NJ10) 1.6, NISSAN Qashqai / Qashqai+2 I (J10, NJ10) 2.0, NISSAN Qashqai / Qashqai+2 I (J10, NJ10) 2.0 Tracção integral, NISSAN Qashqai / Qashqai+2 I (J10, NJ10) 1.6 dCi Tracção integral, NISSAN Qashqai / Qashqai+2 I (J10, NJ10) 1.6 dCi, NISSAN Qashqai / Qashqai+2 I (J10, NJ10) 2.0 dCi, NISSAN Qashqai / Qashqai+2 I (J10, NJ10) 2.0 dCi Tracção integral, NISSAN Qashqai / Qashqai+2 I (J10, NJ10) 1.6 LPG

Os passos podem variar ligeiramente dependendo do design do automóvel.

**SUBSTITUIÇÃO: ESPELHO RETROVISOR – NISSAN QASHQAI J10. FERRAMENTAS QUE NECESSITA:**



- Spray eletrónico
- Chave dinamoétrica
- Chave de caixa n.º 10
- Chave de catraca
- Ferramentas para desmontar painel/plástico

**COMPRAR FERRAMENTAS**

Substituição: espelho retrovisor – Nissan Qashqai J10. Conselho:

- Todo o trabalho deve ser feito com o motor parado.

## SUBSTITUIÇÃO: ESPELHO RETROVISOR – NISSAN QASHQAI J10. SEQUÊNCIA RECOMENDADA DE PASSOS:

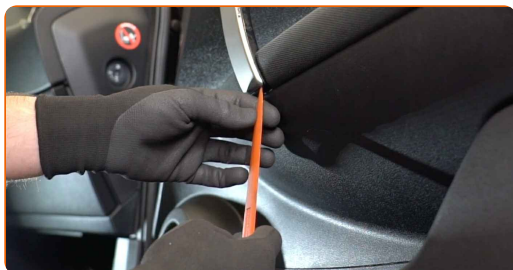
1

Abra a porta do carro.



2

Desmonte o painel de acabamento do puxador da porta. Utilize uma ferramenta de acabamento de plástico.



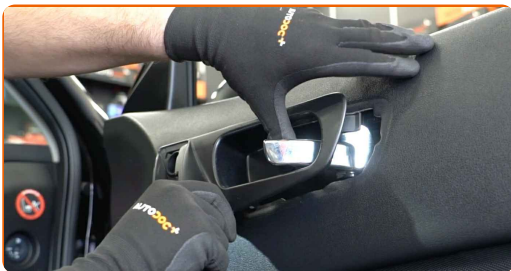
3

Desparafuse os fixadores do puxador da porta. Use uma chave soquete nº 10. Use uma chave de catraca.



4

Remova o puxador da porta.

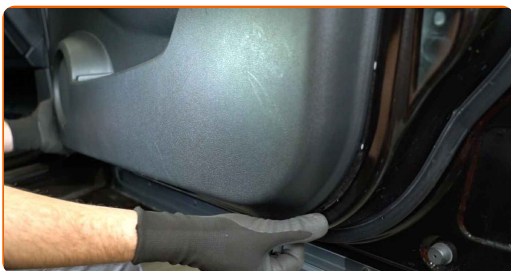


**AUTODOC recomenda:**

- Substituição: espelho retrovisor – Nissan Qashqai J10. Para evitar danificar os fixadores durante a montagem, não utilize força excessiva.

5

Separe o painel da porta. Utilize uma ferramenta de acabamento de plástico.



**Substituição: espelho retrovisor – Nissan Qashqai J10. Conselho da AUTODOC:**

- Não aplique força excessiva ao retirar a peça. Caso contrário, pode danificá-la.

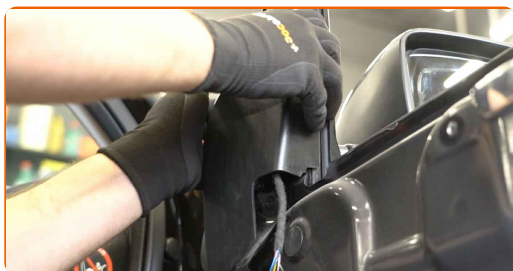
6

Desmonte o conector do vidro elétrico do módulo do interruptor.



7

Desprenda o painel de acabamento do espelho lateral.



**AUTODOC recomenda:**

- Substituição: espelho retrovisor – Nissan Qashqai J10. Não use força excessiva ao remover a peça, uma vez que isso poderá danificá-la.

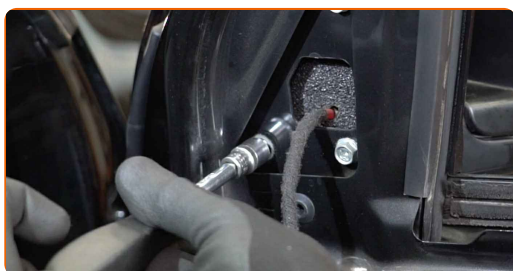
8

Separe o conector de ajuste do espelho da porta. Utilize uma ferramenta de acabamento de plástico.

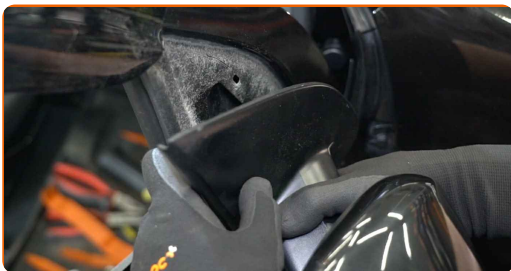


9

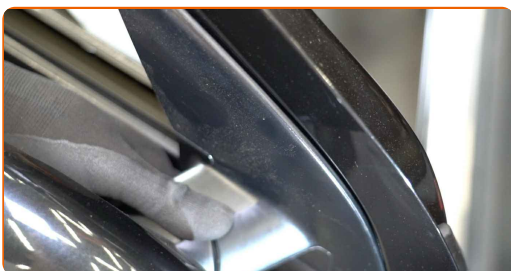
Retire os parafusos dos espelhos laterais. Use uma chave soquete nº 10. Use uma chave de catraca.



**10** Retire os espelhos laterais.



**11** Monte o novo espelho retrovisor lateral.



**12** Aparafuse o fixador do espelho lateral. Use uma chave soquete nº 10. Use uma chave de catraca.



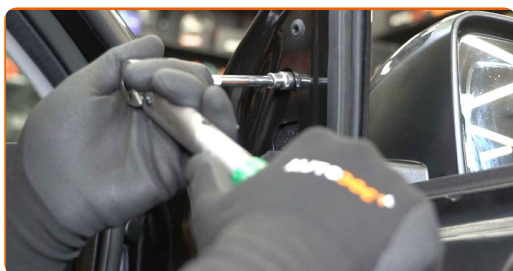
**13** Trate o conector do interruptor do espelho elétrico. Use graxa dielétrica.



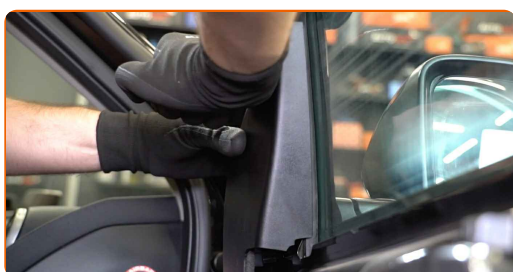
**14** Fixe o conector de ajuste do espelho à porta.



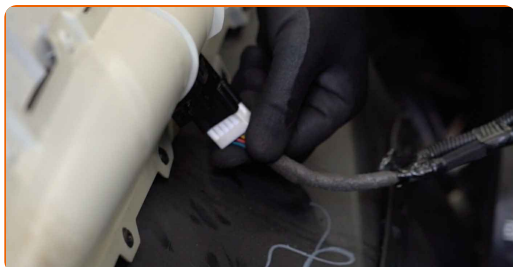
- 15** Aperte os parafusos do espelho retrovisor lateral. Use uma chave soquete nº 10. Use uma chave de torque. Aperte-o para o torque de 12 Nm.



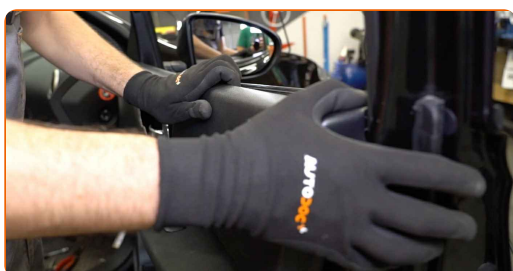
- 16** Junte o painel de acabamento do espelho lateral. Certifique-se que ouve um clique a indicar que está fixa no local.



- 17** Fixe o conector do vidro elétrico ao módulo do interruptor.



- 18** Volte a montar o painel da porta. Certifique-se que ouve um clique a indicar que está fixa no local.



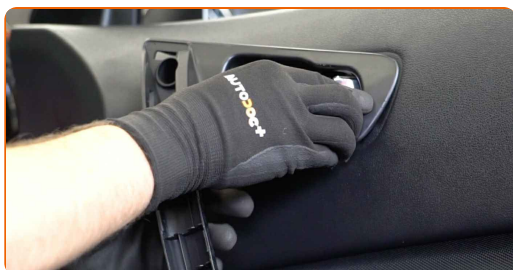


Substituição: espelho retrovisor – Nissan Qashqai J10. Os especialistas da AUTODOC recomendam:

- Ao instalar, não aplique força excessiva para evitar que a peça fique danificada.

19

Instale o puxador da porta.

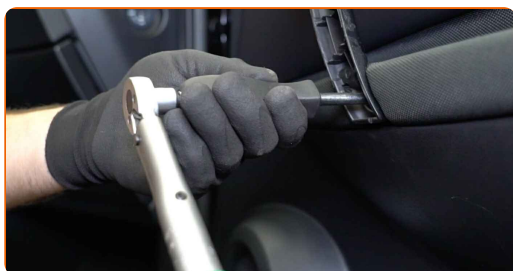


AUTODOC recomenda:

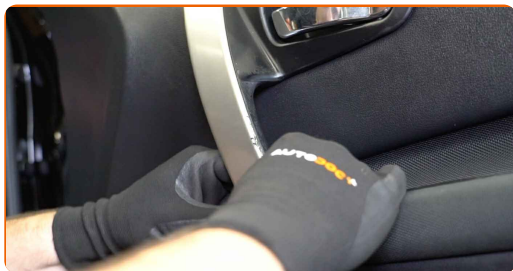
- Substituição: espelho retrovisor – Nissan Qashqai J10. Não use força excessiva durante a montagem. Isso poderá danificar a peça.

20

Aperte o fixador do puxador da porta. Use uma chave soquete nº 10. Use uma chave de torque. Aperte-o para o torque de 10 Nm.



21 Fixe o painel de acabamento do puxador da porta.



22 Feche a porta do carro.

23 Ligue a ignição. Isso é necessário para garantir que o componente funcione corretamente.

24 Desligue a ignição.

**MUITO BEM!** 

**VER MAIS TUTORIAIS**

## AUTODOC – ALTA QUALIDADE E PEÇAS DE AUTOMÓVEIS A PREÇOS ACESSÍVEIS ONLINE

APLICATIVO MÓVEL AUTODOC: AGARRE ÓTIMAS OFERTAS E FAÇA COMPRAS CONVENIENTEMENTE



**+ AUTODOC**

GET IT ON  
**Google Play**

Download on the  
**App Store**

**Download**

**UMA ENORME SELEÇÃO DE PEÇAS DE REPOSIÇÃO PARA O SEU AUTOMÓVEL**

**COMPRA PEÇAS DE REPOSIÇÃO PARA NISSAN**

**ESPELHO RETROVISOR: UMA AMPLA SELEÇÃO**

**ESCOLHA AUTO PEÇAS PARA NISSAN QASHQAI J10**

**ESPELHO RETROVISOR PARA NISSAN: COMPRE AGORA**

**ESPELHO RETROVISOR PARA NISSAN QASHQAI J10: AS  
MELHORES PROMOÇÕES & OFERTAS**

## **ⓘ DISCLAIMER (ISENÇÃO DE RESPONSABILIDADE):**

O documento contém apenas recomendações gerais que podem ser úteis para os Senhores quando procederem a trabalhos de reparação ou substituição. AUTODOC não se responsabiliza por qualquer perda, lesão, danificação de propriedade que ocorre durante o processo de reparação ou substituição devido a utilização incorreta ou interpretação errada da informação fornecida.

AUTODOC não se responsabiliza por qualquer possível erro ou falta de clareza contidos neste guia. A informação fornecida destina-se exclusivamente a fins de informação e não pode substituir as instruções de especialista.

AUTODOC não se responsabiliza pelo uso incorreto ou perigoso de equipamento, ferramentas e peças de automóvel. AUTODOC recomenda fortemente usar do máximo cuidado e observar as regras de segurança quando proceder a trabalhos de reparação ou substituição. Lembramos: o uso de peças de automóvel de qualidade inferior não garante o nível apropriado de segurança no trânsito.

© Copyright 2022 – Todos os conteúdos deste site, especialmente textos, fotografias e gráficos, estão sob a proteção do copyright. AUTODOC GmbH reserva todos os direitos, incluindo os direitos de reprodução, publicação, edição e tradução.