



Como mudar rolamento  
da roda da parte  
dianteira em **RENAULT**  
**19 I Chamade** - guia de  
substituição

## TUTORIAL EM VÍDEO SEMELHANTE



Este vídeo mostra o procedimento de substituição de uma peça de automóvel semelhante noutro veículo

### **Importante!**

Este procedimento de substituição pode ser usado para:  
 RENAULT 19 I Chamade 1.9 D, RENAULT 19 I Chamade 1.4, RENAULT 19 I Chamade 1.7, RENAULT 19 I Chamade 1.8 16V, RENAULT 19 I Chamade 1.2, RENAULT 19 I Chamade 1.9 TD, RENAULT 19 I Chamade 1.9 DT

Os passos podem variar ligeiramente dependendo do design do automóvel.

Este tutorial foi criado com base no procedimento de substituição de uma peça de automóvel semelhante em: RENAULT Megane Scenic (JA) 1.6 16V

**SUBSTITUIÇÃO: ROLAMENTO DA RODA – RENAULT 19 I  
CHAMADE. LISTA DAS FERRAMENTAS DE QUE IRÁ  
NECESSITAR:**



- Escova de Arame
- Spray WD-40
- Produto de limpeza para travões
- Spray eletrónico
- Massa de cobre
- Chave dinamométrica
- Chave Combinada nº 18
- Chave Combinada nº 21
- Chave de caixa n.º 16
- Chave de caixa n.º 18
- Chave de caixa n.º 21
- Chave de caixa n.º 30
- Ponta de Torx T40
- Soquete de impacto para roda nº 19
- Kit de saca casquilhos e rolamentos.
- Separador de rolamentos
- Extrator de articulação esférica
- Chave de catraca
- Chave De Fenda Plana
- Chave de impacto
- Vira-macho
- Pé-de-cabra
- Calço de roda

**Comprar ferramentas**

**AUTODOC recomenda:**

- Não reutilize o conjunto de rolamento do seu automóvel RENAULT 19 I Chamade.
- O procedimento de substituição do rolamento do cubo da roda é idêntico para as duas rodas no mesmo eixo.
- Por favor, tenha em atenção: todos os trabalhos no automóvel – RENAULT 19 I Chamade – devem ser efetuados com o motor desligado.

**EFETUAR A SUBSTITUIÇÃO, NA SEGUINTE ORDEM:**

- 1** Limpe os fixadores do eixo motor. Use uma escova metálica.



- 2** Solte o fixador do eixo de transmissão. Use uma chave soquete nº 30. Use uma chave de tarraxa.



- 3** Fixe as rodas com os calços.

4

Solte os parafusos de montagem das rodas. Use o soquete de impacto para roda #19.



5

Eleve o veículo.

Substituição: rolamento da roda – RENAULT 19 I Chamade. Conselho de especialistas da AUTODOC:

- Se estiver a utilizar um macaco, certifique-se de que este assenta sobre uma superfície plana sem desníveis.
- Certifique-se de fixar adicionalmente o automóvel com preguiças.

6

Desaperte os parafusos da roda.



AUTODOC recomenda:

- Aviso! Para evitar lesões, deve segurar a roda enquanto desenrosca os parafusos de fixação. RENAULT 19 I Chamade

7 Retire a roda.



8 Limpe os fixadores do suporte da pinça de travão. Use uma escova metálica. Use spray WD-40.

9 Afaste as pastilhas de travão. Utilize um pé-de-cabra.



10 Desaperte a fixação da braçadeira da pinça. Use uma chave soquete nº 18. Use uma chave de catraca.



11 Retire a pinça de travão em conjunto com o seu suporte.



## Substituição: rolamento da roda – RENAULT 19 I Chamade. Conselho da AUTODOC:

- Prenda a pinça à suspensão ou à estrutura com um fio sem desligar da mangueira de travão para evitar a despressurização do sistema de travagem.
- Certifique-se de que a pinça de travão não está solta na mangueira do travão.
- Não pressione o pedal do travão depois de a pinça do travão ter sido removida. Como resultado, o pistão pode sair do cilindro de travão, e pode ocorrer a fuga de fluido de travão e a despressurização do sistema.
- Verifique o suporte da pinça do travão, os pinos-guia da pinça do travão e os foles. Limpe-os. Substitua, se necessário.

**12**

Retire a mangueira de travão do suporte do amortecedor. Utilize um pé-de-cabra.


**13**

Limpe os elementos de fixação do disco de travão. Use uma escova metálica. Use spray WD-40.



14

Desaperte a fixação do disco de travão. Use Torx T40. Use uma chave de fenda de impacto.



15

Remova o disco de travão.



16

Desconecte a cablagem do sensor ABS.



17

Separe o conetor do sensor ABS.



18

Limpe os fixadores que conectam as colunas de suspensão às mangas de eixo. Use uma escova metálica. Use spray WD-40.





- 19** Limpe o elemento de fixação que conecta o terminal de direção à manga de eixo. Use uma escova metálica. Use spray WD-40.



- 20** Limpe os fixadores que conectam a rótula de suspensão ao braço da suspensão. Use uma escova metálica. Use spray WD-40.



- 21** Desaparafuse os fixadores que ligam o suporte de suspensão à manga de eixo. Use uma chave combinada nº 21. Use uma chave soquete nº 21. Use uma chave de catraca.



- 22** Desenrosque a extremidade da porca de fixação da manga de eixo. Use uma chave soquete nº 16. Use uma chave de tarraxa.



23

Desconecte o terminal de direção da manga de eixo. Use um extrator de articulação esférica.



24

Desconecte a junta esférica do braço de controlo. Use uma chave combinada nº 18. Use uma chave soquete nº 18. Use uma chave de catraca.



25

Desconecte a junta esférica do braço de controlo. Utilize um pé-de-cabra.



26

Desaperte o fixador que liga o eixo de transmissão ao cubo de roda. Use uma chave soquete nº 30. Use uma chave de catraca. Remova o parafuso de fixação.



27

Desconecte o eixo de transmissão da manga de eixo. Remova o parafuso de fixação.



28

Desligar a manga de eixo do suporte do amortecedor.



29

Remova a manga do eixo juntamente com o cubo de roda.



30

Pressione o cubo para fora da manga de eixo. Utilize o kit de saca casquilhos e rolamentos.



31

Limpe o anel de retenção do rolamento do cubo de roda. Use uma escova metálica. Use spray WD-40.



32

Remova o anel de retenção do mancal do cubo de roda. Use uma chave de fenda plana.



33

Faça sair o anel interior que resta no cubo. Utilize um separador de rolamentos. Utilize o kit de saca casquilhos e rolamentos.



34

Pressionar o rolamento de cubo de roda. Utilize o kit de saca casquilhos e rolamentos.



35

Limpe o local de montagem do rolamento de cubo. Use uma escova metálica. Use spray WD-40.



36

Encaixe a pressão o novo rolamento na manga de eixo. Utilize o kit de saca casquilhos e rolamentos.



Substituição: rolamento da roda – RENAULT 19 I Chamade. Conselho de especialistas da AUTODOC:

- Verifique o rolamento do cubo de roda para assegurar que esteja posicionado corretamente. Evite um desalinhamento.

37

Instale o anel de retenção do mancal do cubo de roda. Use uma chave de fenda plana.



38

Limpe o cubo. Use uma escova metálica. Use spray WD-40.



39

Encaixe a pressão o novo rolamento no cubo de roda. Utilize o kit de saca casquilhos e rolamentos.



40

Limpe o fixador inferior que liga o dispositivo amortecedor à manga de eixo. Use uma escova metálica. Use spray WD-40.



41

Limpe as ranhuras da junta homocinética do eixo de transmissão. Use uma escova metálica. Use spray WD-40.



42

Limpe o local de montagem da rótula de suspensão. Use uma escova metálica. Use spray WD-40.



- 43 Trate as ranhuras da junta homocinética do eixo de transmissão. Trate os fixadores da rótula de suspensão. Use massa de cobre.



- 44 Instale a manga do eixo montado com o cubo de roda.

- 45 Fixe o suporte do amortecedor na manga de eixo.

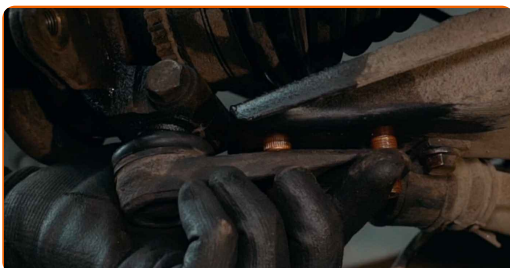
- 46 Instale o parafuso de fixação.



- 47 Instale o eixo de transmissão.



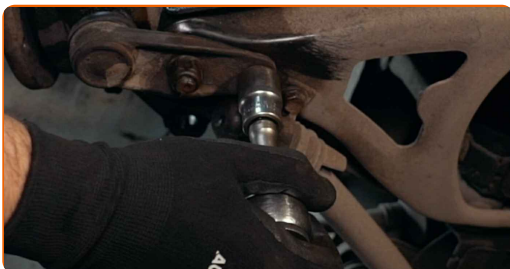
- 48 Ligue a rótula de suspensão ao braço da suspensão. Instale o parafuso de fixação.



- 49** Aparafuse o fixador que liga a junta esférica ao braço de controlo. Use uma chave combinada nº 18. Use uma chave soquete nº 18. Use uma chave de catraca.



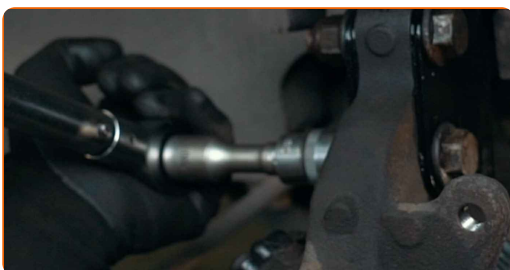
- 50** Aperte os fixadores que ligam a junta esférica ao braço de suspensão. Use uma chave soquete nº 18. Use uma chave de torque. Aperte-o para o torque de 75 Nm.



- 51** Aparafuse os fixadores que ligam o suporte de suspensão à manga de eixo. Use uma chave combinada nº 21. Use uma chave soquete nº 21. Use uma chave de catraca.



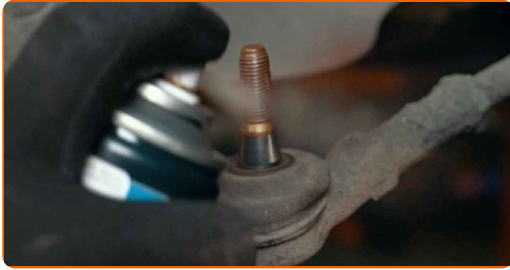
- 52** Aperte os fixadores inferiores que conectam a coluna de suspensão à manga de eixo. Use uma chave combinada nº 21. Use uma chave soquete nº 21. Use uma chave de torque. Aperte-o para o torque de 170 Nm.





53

Trate a porca de fixação conectada ao terminal de direção à manga de eixo. Use massa de cobre.



54

Limpe os assentos de montagem do terminal da direção. Use uma escova metálica. Use spray WD-40.



55

Conecte a extremidade do terminal de direção à manga de eixo.



56

Aparafuse a porca de fixação que liga o terminal de direção à manga do eixo. Use uma chave soquete nº 16. Use uma chave de tarraxa.



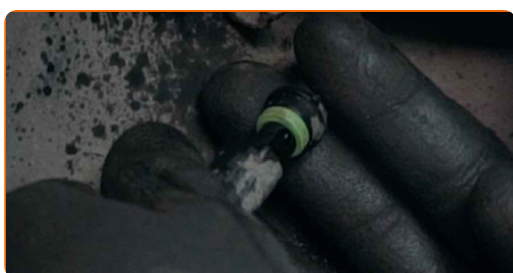
- 57** Aperte a porca de fixação conectada ao terminal de direção à manga de eixo. Use uma chave soquete nº 16. Use uma chave de torque. Aperte-o para o torque de 35 Nm.



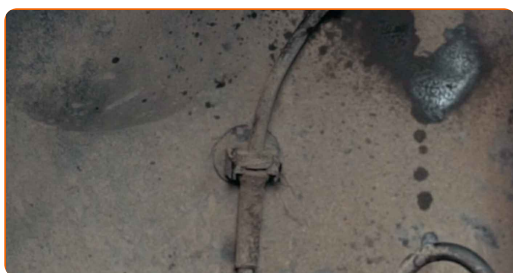
- 58** Trate do conector do sensor de ABS. Use graxa dielétrica.



- 59** Junte o conector do sensor ABS.



- 60** Conecte a cablagem do sensor ABS.



- 61** Aparafuse o fixador da junta homocinética. Use uma chave soquete nº 30. Use uma chave de catraca.



62 Limpe o cubo. Use uma escova metálica.



63 Trate a superfície de contacto. Use massa de cobre.



64 Instale o disco de travão.



65 Aperte a fixação do disco de travão. Use Torx T40. Use uma chave de torque. Aperte-o para o torque de 14 Nm.



66 Instale a pinça de travão em conjunto com o seu suporte.



- 67** Aperte a braçadeira da pinça do travão. Use uma chave soquete nº 18. Use uma chave de torque. Aperte-o para o torque de 100 Nm.



- 68** Conecte o fixador da mangueira do travão ao dispositivo amortecedor.



- 69** Aplique produto em todas as conexões do terminal da barra de direção. Trate os fixadores do amortecedor. Trate os fixadores da rótula de suspensão. Use massa de cobre.

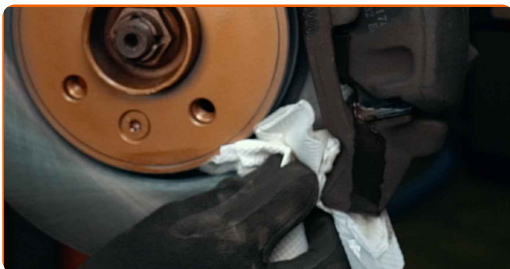


- 70** Trate a superfície onde o disco de travão entra em contacto com o aro da roda. Use massa de cobre.



71

Limpe a superfície do disco de travão. Utilize um produto de limpeza para travões.



### AUTODOC recomenda:

- Substituição: rolamento da roda – RENAULT 19 I Chamade. Depois de aplicar o spray, espere alguns minutos.

72

Instale a roda.

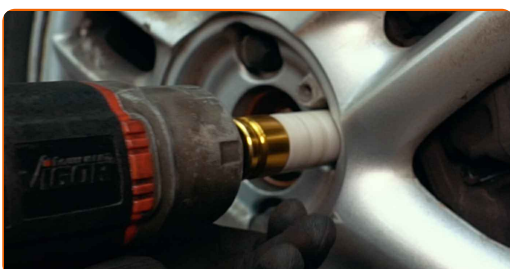


### AUTODOC recomenda:

- Importante! Segure a roda enquanto enrosca os parafusos de fixação. RENAULT 19 I Chamade

73

Aperte os parafusos da roda. Use o soquete de impacto para roda #19.



74

Abaixar o automóvel.



75

Aperte o parafuso que liga o eixo de transmissão ao cubo de roda. Use uma chave soquete nº 30. Use uma chave de torque. Aperte-o para o torque de 280 Nm.



76

Apertar os parafusos da roda usando um padrão cruzado. Use o soquete de impacto para roda #19. Use uma chave de torque. Aperte-o para o torque de 90 Nm.



77

Retire os macacos e calços.



**MUITO BEM!** 

**VER MAIS TUTORIAIS**

## AUTODOC – ALTA QUALIDADE E PEÇAS DE AUTOMÓVEIS A PREÇOS ACESSÍVEIS ONLINE

APLICATIVO MÓVEL AUTODOC: AGARRE ÓTIMAS OFERTAS E FAÇA COMPRAS CONVENIENTEMENTE



**AUTODOC**

GET IT ON  
 Google Play

Download on the  
 App Store

Download

**UMA ENORME SELEÇÃO DE PEÇAS DE REPOSIÇÃO PARA O SEU AUTOMÓVEL**

**ROLAMENTO DA RODA: UMA AMPLA SELEÇÃO**

### **(i) DISCLAIMER (ISENÇÃO DE RESPONSABILIDADE):**

O documento contém apenas recomendações gerais que podem ser úteis para os Senhores quando procederem a trabalhos de reparação ou substituição. AUTODOC não se responsabiliza por qualquer perda, lesão, danificação de propriedade que ocorre durante o processo de reparação ou substituição devido a utilização incorreta ou interpretação errada da informação fornecida.

AUTODOC não se responsabiliza por qualquer possível erro ou falta de clareza contidos neste guia. A informação fornecida destina-se exclusivamente a fins de informação e não pode substituir as instruções de especialista.

AUTODOC não se responsabiliza pelo uso incorreto ou perigoso de equipamento, ferramentas e peças de automóvel. AUTODOC recomenda fortemente usar do máximo cuidado e observar as regras de segurança quando proceder a trabalhos de reparação ou substituição. Lembramos: o uso de peças de automóvel de qualidade inferior não garante o nível apropriado de segurança no trânsito.

© Copyright 2022 – Todos os conteúdos deste site, especialmente textos, fotografias e gráficos, estão sob a proteção do copyright. AUTODOC GmbH reserva todos os direitos, incluindo os direitos de reprodução, publicação, edição e tradução.