



Como mudar lâmpada
farol principal em
RENAULT 19 I Van - guia
de substituição

TUTORIAL EM VÍDEO SEMELHANTE



Este vídeo mostra o procedimento de substituição de uma peça de automóvel semelhante noutro veículo

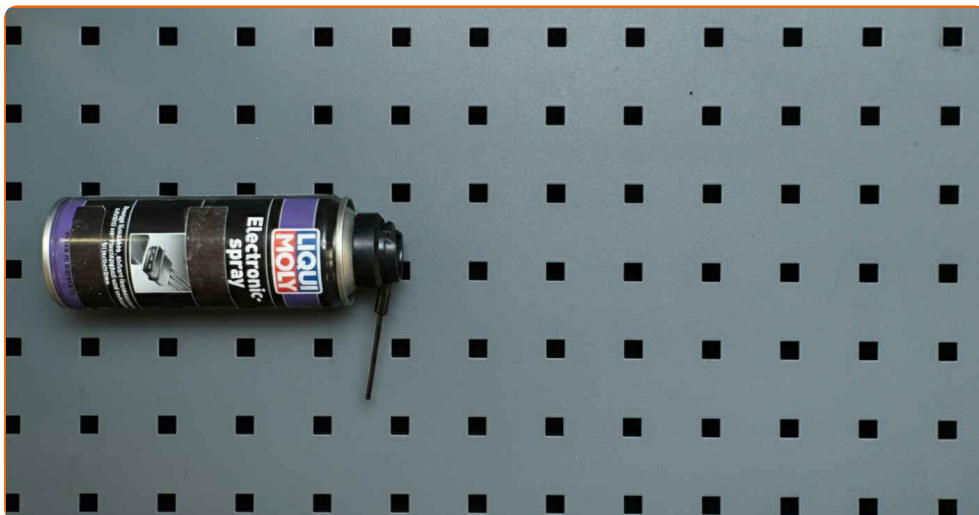
Importante!

Este procedimento de substituição pode ser usado para:
RENAULT 19 I Van 1.2, RENAULT 19 I Van 1.9 D

Os passos podem variar ligeiramente dependendo do design do automóvel.

Este tutorial foi criado com base no procedimento de substituição de uma peça de automóvel semelhante em: RENAULT MASTER II Caixa (FD) 2.2 dCI 90

SUBSTITUIÇÃO: LÂMPADAS DE FARÓIS – RENAULT 19 I VAN. FERRAMENTAS QUE NECESSITA:



- Spray para componentes eletrónicos
- Cobertura para guarda-lamas

[Comprar ferramentas](#)

Substituição: lâmpadas de faróis – RENAULT 19 I Van. Os profissionais recomendam:

- O procedimento para substituir as lâmpadas dos faróis direito e esquerdo é idêntico.
- Substituir as lâmpadas de ambos os faróis em simultâneo.
- Todo o procedimento deve ser realizado com a ignição desligada.

SUBSTITUIÇÃO: LÂMPADAS DE FARÓIS – RENAULT 19 I VAN. SIGA OS SEGUINTE PASSOS:

1 Abrir o capô.

2 Utilizar uma cobertura de proteção para guarda-lamas de modo a prevenir a danificação da pintura e das peças plásticas do automóvel.

3 Retirar a tampa traseira do farol.



4 Separar o conector da lâmpada de médios e máximos.



- 5 Afastar os elementos de retenção da lâmpada de médios e máximos para o lado.



- 6 Desmontar a lâmpada de médios e máximos.



- 7 Montar uma nova lâmpada de médios e máximos no respetivo local de montagem.



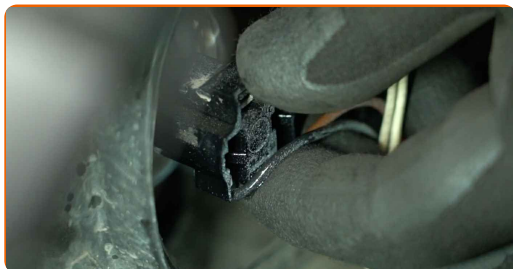
- 8 Fixar a lâmpada de médios e máximos com os respetivos elementos de retenção.



- 9 Tratar o conector da lâmpada de médios e máximos. Utilizar um spray para componentes eletrónicos.



10 Ligar o conetor da lâmpada de médios e máximos.



11 Montar a tampa traseira do farol.



12 Remover a cobertura para guarda-lamas.

13 Fechar o capô.

14 Verificar se o novo componente está a funcionar.

MUITO BEM! 

VER MAIS TUTORIAIS

AUTODOC – ALTA QUALIDADE E PEÇAS DE AUTOMÓVEIS A PREÇOS ACESSÍVEIS ONLINE

APLICATIVO MÓVEL AUTODOC: AGARRE ÓTIMAS OFERTAS E FAÇA COMPRAS CONVENIENTEMENTE



+ AUTODOC

GET IT ON
Google Play

Download on the
App Store

Download

UMA ENORME SELEÇÃO DE PEÇAS DE REPOSIÇÃO PARA O SEU AUTOMÓVEL

LÂMPADA FAROL PRINCIPAL: UMA AMPLA SELEÇÃO

i DISCLAIMER (ISENÇÃO DE RESPONSABILIDADE):

O documento contém apenas recomendações gerais que podem ser úteis para os Senhores quando procederem a trabalhos de reparação ou substituição. AUTODOC não se responsabiliza por qualquer perda, lesão, danificação de propriedade que ocorre durante o processo de reparação ou substituição devido a utilização incorreta ou interpretação errada da informação fornecida.

AUTODOC não se responsabiliza por qualquer possível erro ou falta de clareza contidos neste guia. A informação fornecida destina-se exclusivamente a fins de informação e não pode substituir as instruções de especialista.

AUTODOC não se responsabiliza pelo uso incorreto ou perigoso de equipamento, ferramentas e peças de automóvel. AUTODOC recomenda fortemente usar do máximo cuidado e observar as regras de segurança quando proceder a trabalhos de reparação ou substituição. Lembramos: o uso de peças de automóvel de qualidade inferior não garante o nível apropriado de segurança no trânsito.

© Copyright 2025 – Todos os conteúdos deste site, especialmente textos, fotografias e gráficos, estão sob a proteção do copyright. AUTODOC SE reserva todos os direitos, incluindo os direitos de reprodução, publicação, edição e tradução.