



Como mudar lâmpada
farol principal em
RENAULT 21 Sedan - guia
de substituição

TUTORIAL EM VÍDEO SEMELHANTE



Este vídeo mostra o procedimento de substituição de uma peça de automóvel semelhante noutro veículo

Importante!

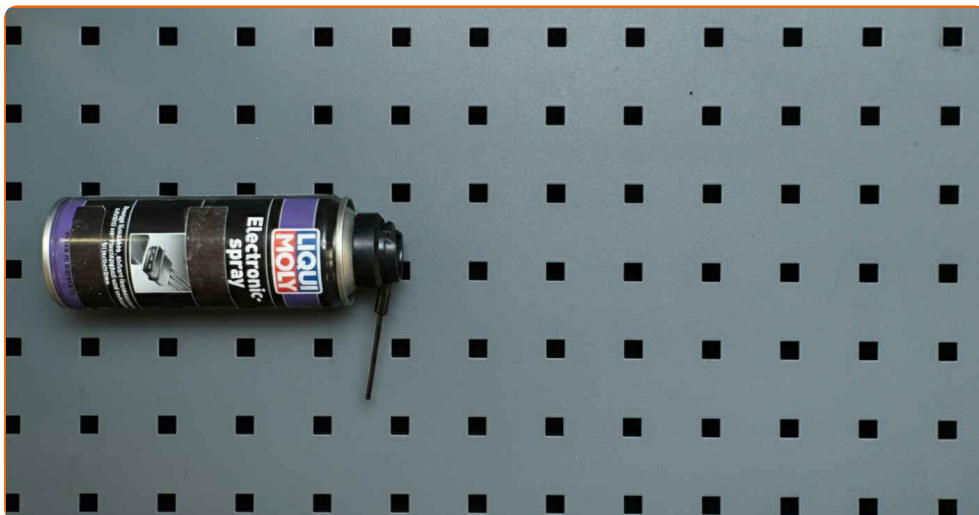
Este procedimento de substituição pode ser usado para:

RENAULT 21 Sedan 1.7, RENAULT 21 Sedan 2.0, RENAULT 21 Sedan 2.0 Turbo, RENAULT 21 Sedan 2.1 D, RENAULT 21 Sedan 2.1 Turbo-D, RENAULT 21 Sedan 2.2, RENAULT 21 Sedan 2.0 Turbo 4x4, RENAULT 21 Sedan 2.2 4x4, RENAULT 21 Sedan 2.0 4x4, RENAULT 21 Sedan 1.4, RENAULT 21 Sedan 1.9 D, RENAULT 21 Sedan 2.1 TD

Os passos podem variar ligeiramente dependendo do design do automóvel.

Este tutorial foi criado com base no procedimento de substituição de uma peça de automóvel semelhante em: RENAULT MASTER II Caixa (FD) 2.2 dCI 90

SUBSTITUIÇÃO: LÂMPADAS DE FARÓIS – RENAULT 21 SEDAN. FERRAMENTAS QUE NECESSITA:



- Spray para componentes eletrônicos
- Cobertura para guarda-lamas

[Comprar ferramentas](#)

Substituição: lâmpadas de faróis – RENAULT 21 Sedan. Os profissionais recomendam:

- O procedimento para substituir as lâmpadas dos faróis direito e esquerdo é idêntico.
- Substituir as lâmpadas de ambos os faróis em simultâneo.
- Todo o procedimento deve ser realizado com a ignição desligada.

SUBSTITUIÇÃO: LÂMPADAS DE FARÓIS – RENAULT 21 SEDAN. SIGA OS SEGUINTE PASSOS:

1 Abrir o capô.

2 Utilizar uma cobertura de proteção para guarda-lamas de modo a prevenir a danificação da pintura e das peças plásticas do automóvel.

3 Retirar a tampa traseira do farol.

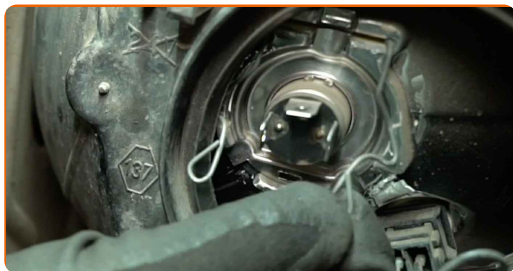


4 Separar o conector da lâmpada de médios e máximos.



5

Afastar os elementos de retenção da lâmpada de médios e máximos para o lado.



6

Desmontar a lâmpada de médios e máximos.



7

Montar uma nova lâmpada de médios e máximos no respetivo local de montagem.



8

Fixar a lâmpada de médios e máximos com os respetivos elementos de retenção.

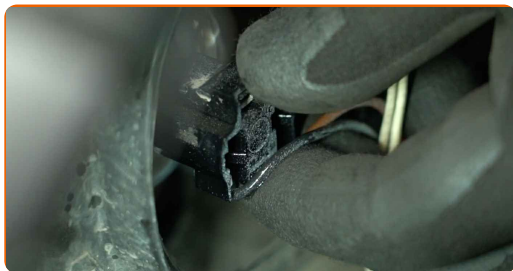


9

Tratar o conector da lâmpada de médios e máximos. Utilizar um spray para componentes eletrónicos.



10 Ligar o conetor da lâmpada de médios e máximos.



11 Montar a tampa traseira do farol.



12 Remover a cobertura para guarda-lamas.

13 Fechar o capô.

14 Verificar se o novo componente está a funcionar.

MUITO BEM! 

VER MAIS TUTORIAIS

AUTODOC – ALTA QUALIDADE E PEÇAS DE AUTOMÓVEIS A PREÇOS ACESSÍVEIS ONLINE

APLICATIVO MÓVEL AUTODOC: AGARRE ÓTIMAS OFERTAS E FAÇA COMPRAS CONVENIENTEMENTE



+ AUTODOC

GET IT ON
Google Play

Download on the
App Store

Download

UMA ENORME SELEÇÃO DE PEÇAS DE REPOSIÇÃO PARA O SEU AUTOMÓVEL

LÂMPADA FAROL PRINCIPAL: UMA AMPLA SELEÇÃO

i DISCLAIMER (ISENÇÃO DE RESPONSABILIDADE):

O documento contém apenas recomendações gerais que podem ser úteis para os Senhores quando procederem a trabalhos de reparação ou substituição. AUTODOC não se responsabiliza por qualquer perda, lesão, danificação de propriedade que ocorre durante o processo de reparação ou substituição devido a utilização incorreta ou interpretação errada da informação fornecida.

AUTODOC não se responsabiliza por qualquer possível erro ou falta de clareza contidos neste guia. A informação fornecida destina-se exclusivamente a fins de informação e não pode substituir as instruções de especialista.

AUTODOC não se responsabiliza pelo uso incorreto ou perigoso de equipamento, ferramentas e peças de automóvel. AUTODOC recomenda fortemente usar do máximo cuidado e observar as regras de segurança quando proceder a trabalhos de reparação ou substituição. Lembramos: o uso de peças de automóvel de qualidade inferior não garante o nível apropriado de segurança no trânsito.

© Copyright 2025 – Todos os conteúdos deste site, especialmente textos, fotografias e gráficos, estão sob a proteção do copyright. AUTODOC SE reserva todos os direitos, incluindo os direitos de reprodução, publicação, edição e tradução.