



Como mudar filtro de
combustível em
RENAULT CLIO I Caixa
(S57_) - guia de
substituição

TUTORIAL EM VÍDEO SEMELHANTE



Este vídeo mostra o procedimento de substituição de uma peça de automóvel semelhante noutro veículo

ⓘ Importante!

Este procedimento de substituição pode ser usado para:
RENAULT CLIO I Caixa (S57_) 1.2

Os passos podem variar ligeiramente dependendo do design do automóvel.

Este tutorial foi criado com base no procedimento de substituição de uma peça de automóvel semelhante em: RENAULT MEGANE II três volumes (LM0/1_) 1.4

SUBSTITUIÇÃO: FILTRO DE COMBUSTÍVEL – RENAULT CLIO I CAIXA (S57_). LISTA DAS FERRAMENTAS DE QUE IRÁ NECESSITAR:



- Alicates de linha de combustível
- Recipiente de líquidos
- Pé-de-cabra

Comprar ferramentas

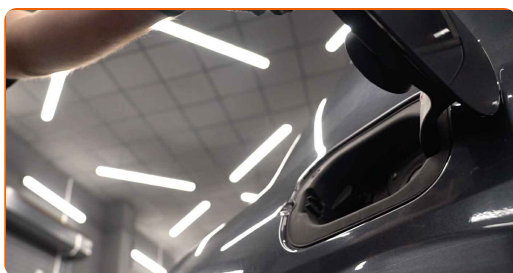
Substituição: filtro de combustível – RENAULT CLIO I Caixa (S57_). Conselho de especialistas da AUTODOC:

- Providenciar ventilação adequada no local de trabalho. Os vapores de combustível são venenosos.
- Por favor, tenha em atenção: todos os trabalhos no automóvel – RENAULT CLIO I Caixa (S57_) – devem ser efetuados com o motor desligado.

EFETUAR A SUBSTITUIÇÃO, NA SEGUINTE ORDEM:

1

Abra a tampa do combustível. Desaperte a tampa de enchimento de combustível.

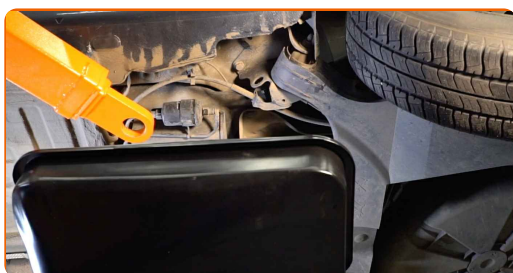


2

Elevar o automóvel e suspendê-lo nos apoios do macaco.

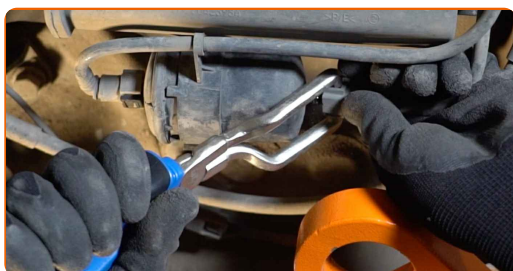
3

Prepare um recipiente para os líquidos.



4

Aperte os cliques e retire as linhas de abastecimento de combustível do compartimento do filtro de óleo. Use alicates de linha de combustível.



Substituição: filtro de combustível – RENAULT CLIO I Caixa (S57_). Conselho de especialistas da AUTODOC:

- Seja cuidadoso! O combustível pode vazar do alojamento do filtro e das mangueiras.

5

Retirar o filtro de combustível. Utilize um pé-de-cabra. Coloque o cartucho do filtro antigo no recipiente.



6

Instale o novo filtro de combustível.



Substituição: filtro de combustível – RENAULT CLIO I Caixa (S57_). Os profissionais recomendam:

- Lembre-se, é importante não se misturar a entrada e a saída do filtro. As setas no filtro indicam a direção do fluxo de combustível.
- Durante a instalação, tome cuidado para evitar que a poeira e a sujeira entrem no compartimento do filtro de combustível.
- Atenção! Utilize filtros de qualidade – RENAULT CLIO I Caixa (S57_).

7

Conecte as linhas de combustível ao filtro de combustível e prenda os grampos de bloqueio.

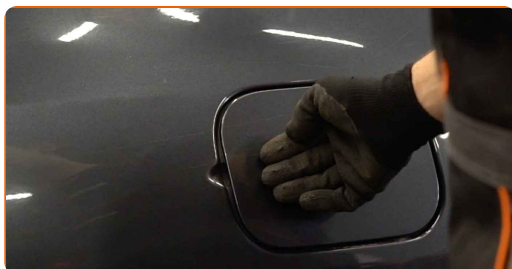


8

Abaixar o automóvel.

9

Aperte a tampa do bocal de enchimento de combustível. Feche a tampa do combustível.



Substituição: filtro de combustível – RENAULT CLIO I Caixa (S57_). Os especialistas da AUTODOC recomendam:

- Antes de começar, ligue e desligue a ignição várias vezes. Isso deve ser feito para ativar a bomba de combustível para bombear o combustível através do sistema de combustível.

10

Ligue o motor por alguns minutos. Isso é necessário para garantir que o componente funcione corretamente.

11

Desligue o motor.

Substituição: filtro de combustível – RENAULT CLIO I Caixa (S57_). Conselho:

- Para proteger o meio ambiente da poluição, descarte os filtros usados em pontos de recolha especiais.

MUITO BEM! 

VER MAIS TUTORIAIS

AUTODOC – ALTA QUALIDADE E PEÇAS DE AUTOMÓVEIS A PREÇOS ACESSÍVEIS ONLINE

APLICATIVO MÓVEL AUTODOC: AGARRE ÓTIMAS OFERTAS E FAÇA COMPRAS CONVENIENTEMENTE



+ AUTODOC

GET IT ON
Google Play

Download on the
App Store

Download

UMA ENORME SELEÇÃO DE PEÇAS DE REPOSIÇÃO PARA O SEU AUTOMÓVEL

FILTRO DE COMBUSTÍVEL: UMA AMPLA SELEÇÃO

i DISCLAIMER (ISENÇÃO DE RESPONSABILIDADE):

O documento contém apenas recomendações gerais que podem ser úteis para os Senhores quando procederem a trabalhos de reparação ou substituição. AUTODOC não se responsabiliza por qualquer perda, lesão, danificação de propriedade que ocorre durante o processo de reparação ou substituição devido a utilização incorreta ou interpretação errada da informação fornecida.

AUTODOC não se responsabiliza por qualquer possível erro ou falta de clareza contidos neste guia. A informação fornecida destina-se exclusivamente a fins de informação e não pode substituir as instruções de especialista.

AUTODOC não se responsabiliza pelo uso incorreto ou perigoso de equipamento, ferramentas e peças de automóvel. AUTODOC recomenda fortemente usar do máximo cuidado e observar as regras de segurança quando proceder a trabalhos de reparação ou substituição. Lembramos: o uso de peças de automóvel de qualidade inferior não garante o nível apropriado de segurança no trânsito.

© Copyright 2023 – Todos os conteúdos deste site, especialmente textos, fotografias e gráficos, estão sob a proteção do copyright. AUTODOC SE reserva todos os direitos, incluindo os direitos de reprodução, publicação, edição e tradução.