



Como mudar discos de
travão da parte dianteira
em **RENAULT CLIO II**
Caixa (SB0/1/2_) - guia de
substituição

TUTORIAL EM VÍDEO SEMELHANTE



Este vídeo mostra o procedimento de substituição de uma peça de automóvel semelhante noutro veículo

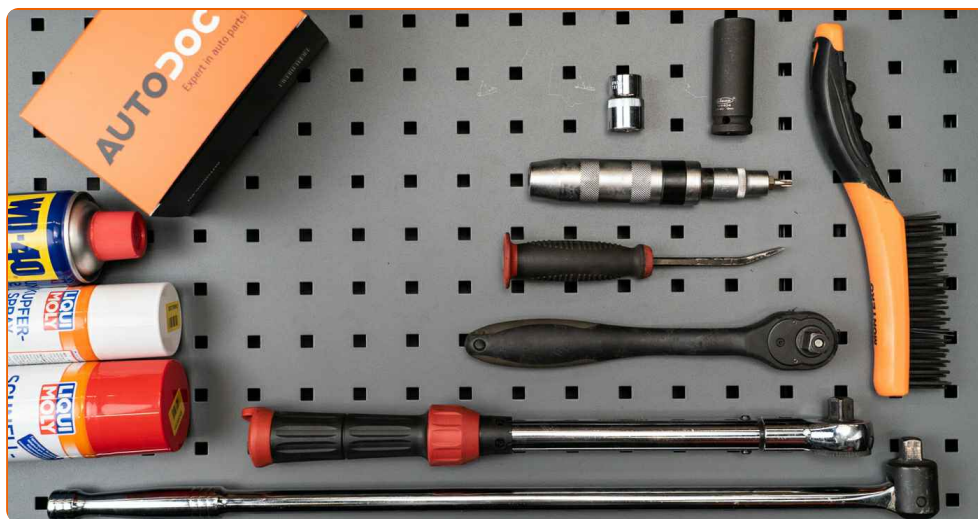
Importante!

Este procedimento de substituição pode ser usado para:
RENAULT CLIO II Caixa (SB0/1/2_) 1.9 D, RENAULT CLIO II Caixa (SB0/1/2_) 1.1

Os passos podem variar ligeiramente dependendo do design do automóvel.

Este tutorial foi criado com base no procedimento de substituição de uma peça de automóvel semelhante em: RENAULT KANGOO (KC0/1_) 1.2 16V

SUBSTITUIÇÃO: DISCOS DE TRAVÃO – RENAULT CLIO II CAIXA (SB0/1/2_). FERRAMENTAS DE QUE IRÁ NECESSITAR:



- Escova de Arame
- Spray WD-40
- Produto de limpeza para travões
- Massa de cobre
- Ponta de Torx T30
- Soquete de impacto Nº18
- Soquete de impacto para roda nº 19
- Vira-macho
- Chave de catraca
- Chave dinamométrica
- Chave de impacto
- Pé-de-cabra
- Calço de roda

Comprar ferramentas

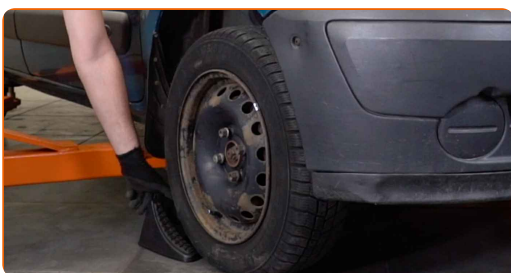
Substituição: discos de travão – RENAULT CLIO II Caixa (SB0/1/2_). Os especialistas da AUTODOC recomendam:

- Substitua os discos de travão no carro RENAULT CLIO II Caixa (SB0/1/2_) em conjunto completo para cada eixo. Independentemente do estado dos componentes. Isto irá assegurar mesmo a travagem.
- O procedimento de substituição é idêntico para ambos os discos de travão no mesmo eixo.
- Ao mudar os discos de travão, substituir sempre as pastilhas de travão.
- Todo o trabalho deve ser feito com o motor parado.

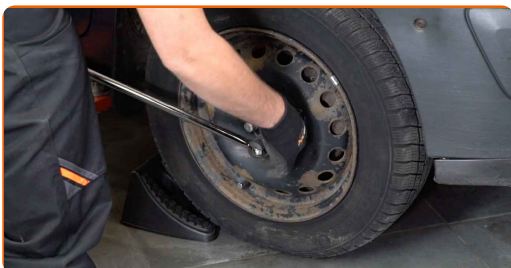
SUBSTITUIÇÃO: DISCOS DE TRAVÃO – RENAULT CLIO II CAIXA (SB0/1/2_). SEQUÊNCIA RECOMENDADA DE PASSOS:

1 Abra o capô. Desaperte a tampa do reservatório de líquido dos travões.

2 Fixe as rodas com os calços.



3 Solte os parafusos de montagem das rodas. Use o soquete de impacto para roda #19.



4 Elevar a parte dianteira do carro e fixar em suportes.

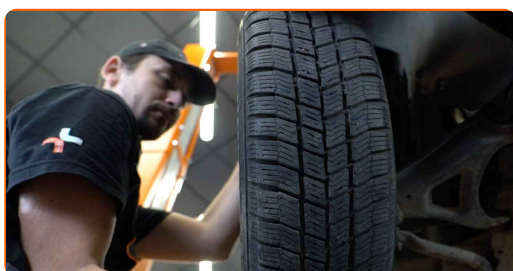
5 Desaperte os parafusos da roda.



Substituição: discos de travão – RENAULT CLIO II Caixa (SB0/1/2_). Conselho:

- Para evitar uma lesão, segure a roda ao desapertar os parafusos.

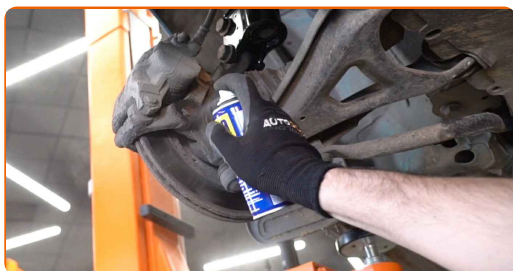
6 Retire a roda.



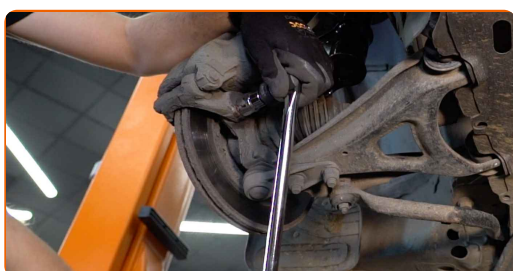
7 Afaste as pastilhas de travão. Utilize um pé-de-cabra.



8 Limpe a braçadeira da pinça de travão de sujidade e poeira. Use uma escova metálica. Use spray WD-40.



9 Desaperte a fixação da braçadeira da pinça. Use uma chave soquete nº 18. Use uma chave de catraca. Use uma chave de tarraxa.



10 Retire a pinça de travão em conjunto com o seu suporte.



AUTODOC recomenda:

- Prenda a pinça à suspensão ou à estrutura com um fio sem desligar da mangueira de travão para evitar a despressurização do sistema de travagem.
- Certifique-se de que a pinça de travão não está solta na mangueira do travão.
- Não pressione o pedal do travão depois de a pinça do travão ter sido removida. Como resultado, o pistão pode sair do cilindro de travão, e pode ocorrer a fuga de fluido de travão e a despressurização do sistema.

11

Desaperte a fixação do disco de travão. Use Torx T30. Use uma chave de fenda de impacto.



12

Remova o disco de travão.



13

Limpe o cubo. Use uma escova metálica. Trate a superfície de contacto. Use massa de cobre.



14

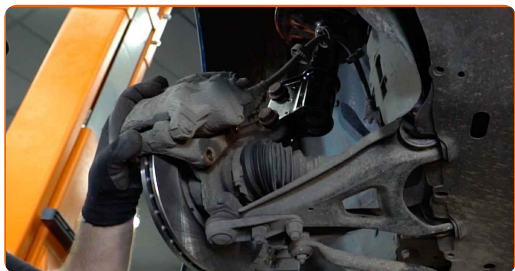
Instale o novo disco de travão no cubo e aperte os parafusos.



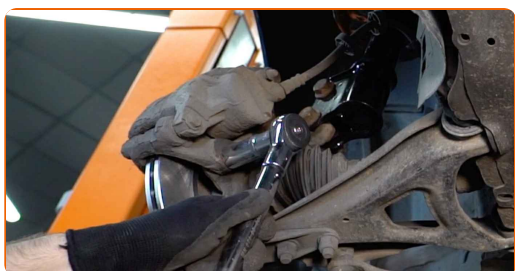
15 Aperte a fixação do disco de travão. Use Torx T30. Use uma chave de torque. Aperte-o para o torque de 14 Nm.



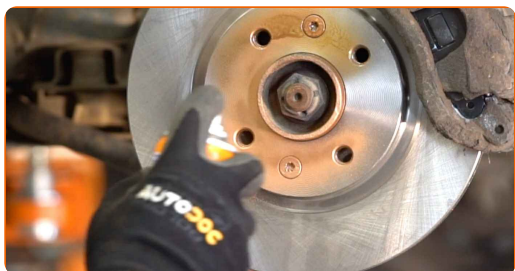
16 Instale a pinça de travão em conjunto com o seu suporte.



17 Aperte a braçadeira da pinça do travão. Use uma chave soquete nº 18. Use uma chave de torque. Aperte-o para o torque de 100 Nm.



18 Trate a superfície onde o disco de travão entra em contacto com o aro da roda. Use massa de cobre.



19

Limpe a superfície do disco de travão. Utilize um produto de limpeza para travões.



AUTODOC recomenda:

- Substituição: discos de travão – RENAULT CLIO II Caixa (SB0/1/2_). Depois de aplicar o spray, espere alguns minutos.

20

Instale a roda.

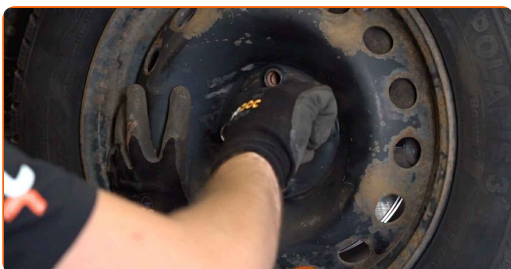


Substituição: discos de travão – RENAULT CLIO II Caixa (SB0/1/2_). Os especialistas da AUTODOC recomendam:

- Para evitar lesões, segure a roda quando apertar os parafusos de fixação.

21

Aperte os parafusos da roda. Use o soquete de impacto para roda #19.



- 22** Baixar o carro e trabalhar em ordem transversal, apertar os parafusos das rodas. Use uma chave de torque. Aperte-o para o torque de 110 Nm.



- 23** Retire os macacos e calços.



- 24** Aperte a tampa do reservatório de líquido dos travões.



- 25** Feche o capô.

AUTODOC recomenda:

- RENAULT CLIO II Caixa (SB0/1/2_) – Pressione o pedal do travão várias vezes com o motor desligado, até sentir a resistência acumulada.

MUITO BEM! 

VER MAIS TUTORIAIS

AUTODOC – ALTA QUALIDADE E PEÇAS DE AUTOMÓVEIS A PREÇOS ACESSÍVEIS ONLINE

APLICATIVO MÓVEL AUTODOC: AGARRE ÓTIMAS OFERTAS E FAÇA COMPRAS CONVENIENTEMENTE



+ AUTODOC

GET IT ON  **Google Play**

 **Download on the App Store**

Download

UMA ENORME SELEÇÃO DE PEÇAS DE REPOSIÇÃO PARA O SEU AUTOMÓVEL

DISCOS DE TRAVÃO: UMA AMPLA SELEÇÃO

(i) DISCLAIMER (ISENÇÃO DE RESPONSABILIDADE):

O documento contém apenas recomendações gerais que podem ser úteis para os Senhores quando procederem a trabalhos de reparação ou substituição. AUTODOC não se responsabiliza por qualquer perda, lesão, danificação de propriedade que ocorre durante o processo de reparação ou substituição devido a utilização incorreta ou interpretação errada da informação fornecida.

AUTODOC não se responsabiliza por qualquer possível erro ou falta de clareza contidos neste guia. A informação fornecida destina-se exclusivamente a fins de informação e não pode substituir as instruções de especialista.

AUTODOC não se responsabiliza pelo uso incorreto ou perigoso de equipamento, ferramentas e peças de automóvel. AUTODOC recomenda fortemente usar do máximo cuidado e observar as regras de segurança quando proceder a trabalhos de reparação ou substituição. Lembramos: o uso de peças de automóvel de qualidade inferior não garante o nível apropriado de segurança no trânsito.

© Copyright 2023 – Todos os conteúdos deste site, especialmente textos, fotografias e gráficos, estão sob a proteção do copyright. AUTODOC SE reserva todos os direitos, incluindo os direitos de reprodução, publicação, edição e tradução.