



Como mudar bomba do
limpa vidros em
RENAULT Clio II Van -
guia de substituição

TUTORIAL EM VÍDEO SEMELHANTE



Este vídeo mostra o procedimento de substituição de uma peça de automóvel semelhante noutro veículo

Importante!

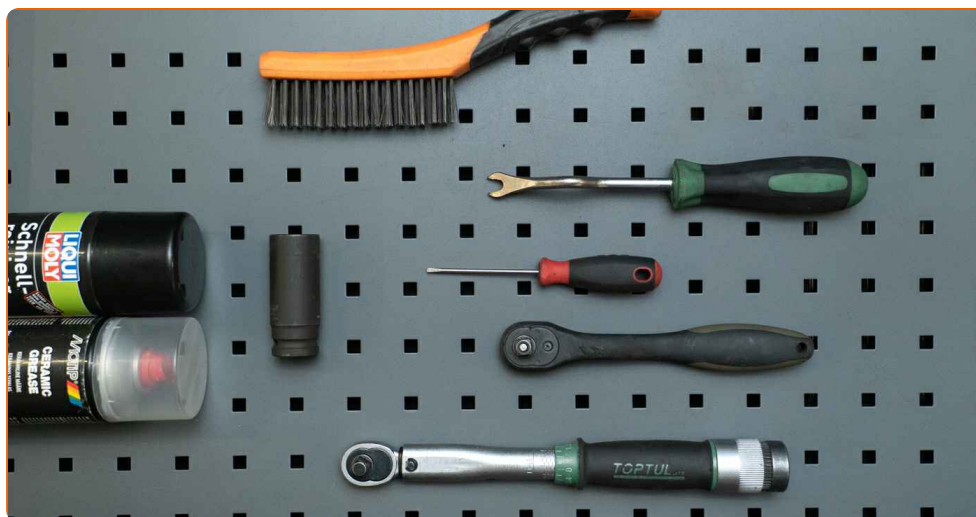
Este procedimento de substituição pode ser usado para:

RENAULT CLIO II Caixa (SB0/1/2_) 1.9 D, RENAULT CLIO II Caixa (SB0/1/2_) 1.2 (SB0A, SB0F, SB1K, SB2D), RENAULT CLIO II Caixa (SB0/1/2_) 1.5 dCi, RENAULT CLIO II Caixa (SB0/1/2_) 1.6, RENAULT CLIO II Caixa (SB0/1/2_) 1.9 DTi, RENAULT CLIO II Caixa (SB0/1/2_) 1.2, RENAULT CLIO II Caixa (SB0/1/2_) 1.5 dCi (SB3M)

Os passos podem variar ligeiramente dependendo do design do automóvel.

Este tutorial foi criado com base no procedimento de substituição de uma peça de automóvel semelhante em: RENAULT MASTER II Caixa (FD) 2.2 dCi 90

SUBSTITUIÇÃO: BOMBA DO LIMPA VIDROS – RENAULT CLIO II VAN. FERRAMENTAS DE QUE PODERÁ NECESSITAR:





- Escova de arame
- Spray de limpeza multiusos
- Spray para componentes eletrónicos
- Massa lubrificante de cerâmica
- Chave dinamométrica
- Chave de impacto de 24 mm para rodas
- Chave de roquete ou ferramenta elétrica para remoção/montagem de elementos de fixação roscados
- Chave em T com barra deslizante
- Chave de fendas
- Uma ferramenta de remoção de presilhas
- Reservatório para escoamento de líquidos
- Elevador de carros ou macaco com preguiças e calços de rodas

Comprar ferramentas

Substituição: bomba do limpa vidros – RENAULT Clio II Van. Conselho de especialistas da AUTODOC:

- Todo o procedimento deve ser realizado com a ignição desligada.

SUBSTITUIÇÃO: BOMBA DO LIMPA VIDROS – RENAULT CLIO II VAN. SIGA OS SEGUINTE PASSOS:

- 1 Imobilizar as rodas com calços.

- 2 Desapertar os elementos de fixação da roda. Utilizar uma chave de impacto de 24 mm para rodas. Utilizar uma chave em T com barra deslizante.

- 3 Elevar o carro.

Aviso!

- Quando se utiliza um macaco, deve-se assegurar que o carro está estacionado sobre uma superfície rígida e plana.
- Adicionalmente, deve-se assegurar que o carro está apoiado em preguiças.

4

Desenroscar os elementos de fixação da roda.

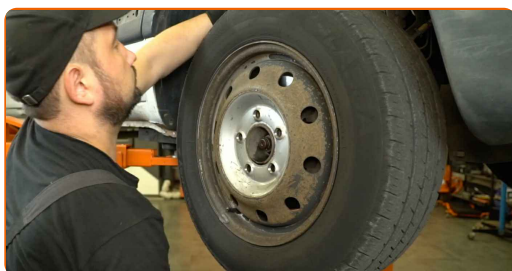


Substituição: bomba do limpa vidros – RENAULT Clio II Van. Conselho:

- Para evitar lesões, segurar a roda ao desenroscar os elementos de fixação.

5

Desmontar a roda.



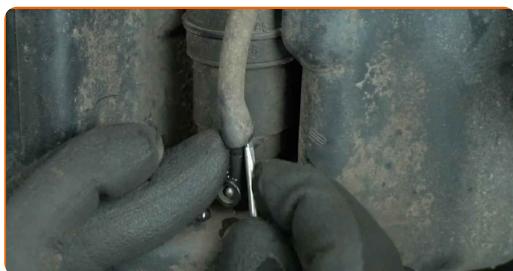
6

Colocar um reservatório para escoamento de líquidos debaixo da bomba do limpa-para-brisas.



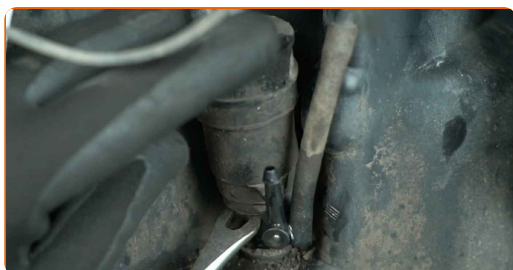
7

Soltar a mangueira do limpa-para-brisas. Utilizar uma chave de fendas.



8

Desmontar a bomba do limpa-para-brisas. Utilizar uma ferramenta de remoção de presilhas.

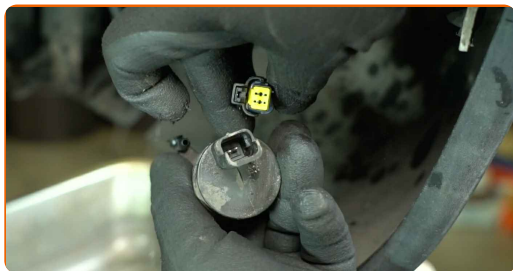


9

Desmontar o vedante da bomba do limpa-vidros.

.

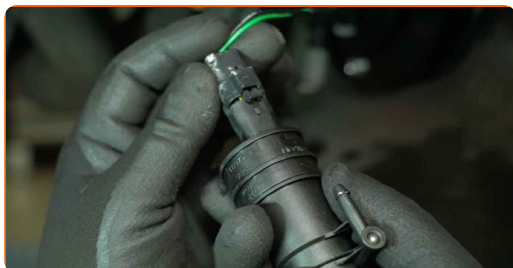
- 10 Desligar o conector que está ligado à bomba do limpa-para-brisas.



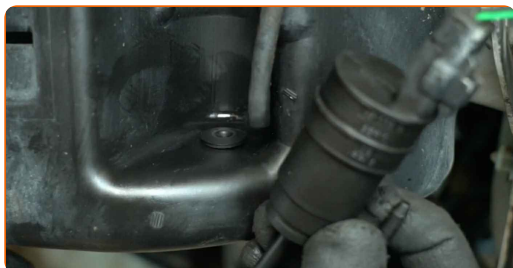
- 11 Tratar o conector da bomba do limpa-para-brisas. Utilizar um spray para componentes eletrônicos.



- 12 Ligar o conector à nova bomba do limpa-para-brisas.



- 13 Montar um novo vedante da bomba do limpa-vidros.

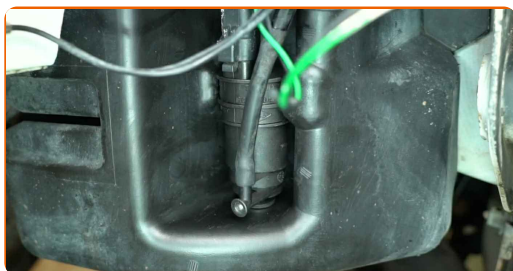


- 14 Montar uma nova bomba do limpa-para-brisas.



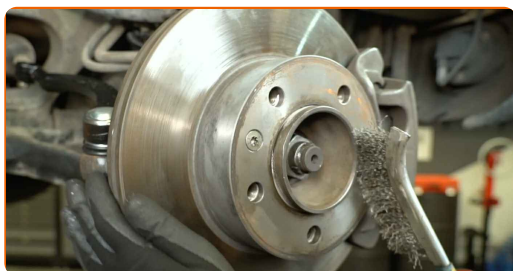
15

Ligar a mangueira do limpapa-brisas à nova bomba do limpapa-brisas.



16

Limpar o local de montagem da jante. Utilizar uma escova de arame. Utilizar spray de limpeza multiusos.



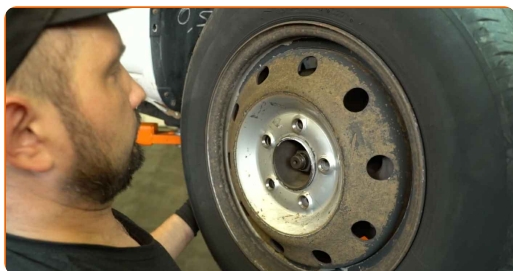
17

Tratar a superfície do disco de travão que está em contacto com a jante da roda. Utilizar massa lubrificante de cerâmica.



18

Montar a roda.

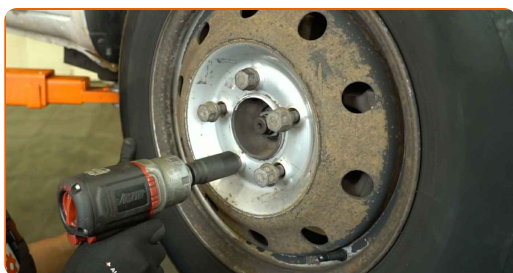


Substituição: bomba do limpa vidros – RENAULT Clio II Van. AUTODOC recomenda:

- Para evitar lesões, segurar a roda ao enroscar os elementos de fixação.

19

Enroscar os elementos de fixação da roda. Utilizar uma chave de impacto de 24 mm para rodas. Utilizar uma chave de roquete.



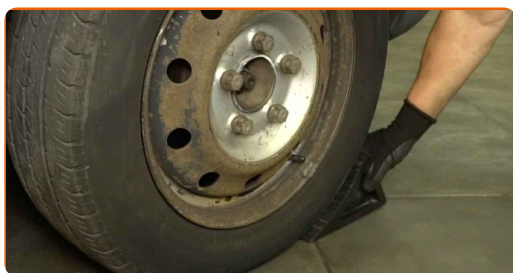
20

Baixar o veículo e apertar os elementos de fixação da roda em cruz. Utilizar uma chave de impacto de 24 mm para rodas. Utilizar uma chave dinamométrica. Binário de aperto: 172 N·m.



21

Retirar o macaco e os calços de roda.

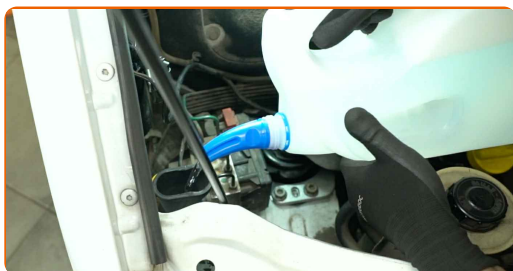


22

Abrir o capô.

23

Verter novo líquido de lavagem no depósito do limpa-para-brisas.

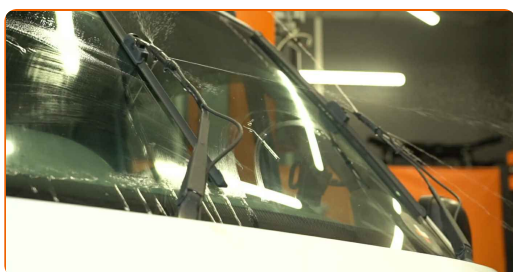


24

Fechar o capô.

25

Verificar se o novo componente está a funcionar.



MUITO BEM! 

VER MAIS TUTORIAIS

AUTODOC – ALTA QUALIDADE E PEÇAS DE AUTOMÓVEIS A PREÇOS ACESSÍVEIS ONLINE

APLICATIVO MÓVEL AUTODOC: AGARRE ÓTIMAS OFERTAS E FAÇA COMPRAS CONVENIENTEMENTE



+ AUTODOC

GET IT ON Google Play

Download on the App Store

Download

UMA ENORME SELEÇÃO DE PEÇAS DE REPOSIÇÃO PARA O SEU AUTOMÓVEL

BOMBA DO LIMPA VIDROS: UMA AMPLA SELEÇÃO

i DISCLAIMER (ISENÇÃO DE RESPONSABILIDADE):

O documento contém apenas recomendações gerais que podem ser úteis para os Senhores quando procederem a trabalhos de reparação ou substituição. AUTODOC não se responsabiliza por qualquer perda, lesão, danificação de propriedade que ocorre durante o processo de reparação ou substituição devido a utilização incorreta ou interpretação errada da informação fornecida.

AUTODOC não se responsabiliza por qualquer possível erro ou falta de clareza contidos neste guia. A informação fornecida destina-se exclusivamente a fins de informação e não pode substituir as instruções de especialista.

AUTODOC não se responsabiliza pelo uso incorreto ou perigoso de equipamento, ferramentas e peças de automóvel. AUTODOC recomenda fortemente usar do máximo cuidado e observar as regras de segurança quando proceder a trabalhos de reparação ou substituição. Lembramos: o uso de peças de automóvel de qualidade inferior não garante o nível apropriado de segurança no trânsito.

© Copyright 2025 – Todos os conteúdos deste site, especialmente textos, fotografias e gráficos, estão sob a proteção do copyright. AUTODOC SE reserva todos os direitos, incluindo os direitos de reprodução, publicação, edição e tradução.