



Como mudar rolamento  
da roda da parte traseira  
em **RENAULT Clio IV**  
**Hatchback (BH\_)** - guia  
de substituição

## TUTORIAL EM VÍDEO SEMELHANTE



Este vídeo mostra o procedimento de substituição de uma peça de automóvel semelhante noutra veículo

### **Importante!**

Este procedimento de substituição pode ser usado para:  
 RENAULT Clio IV Hatchback (BH\_) 1.2 16V, RENAULT Clio IV Hatchback (BH\_) 1.5 dCi 110, RENAULT Clio IV Hatchback (BH\_) 0.9 TCe 90 LPG, RENAULT Clio IV Hatchback (BH\_) 1.2 16V (BHA1, BHAK, BHMG, BHMK), RENAULT Clio IV Hatchback (BH\_) 1.2 LPG (BHMG)

Os passos podem variar ligeiramente dependendo do design do automóvel.

Este tutorial foi criado com base no procedimento de substituição de uma peça de automóvel semelhante em: NISSAN MICRA III (K12) 1.4 16V

**SUBSTITUIÇÃO: ROLAMENTO DA RODA – RENAULT CLIO IV HATCHBACK (BH\_). FERRAMENTAS DE QUE PODERÁ NECESSITAR:**



- Escova de Arame
- Spray de limpeza multiusos
- Massa lubrificante de cerâmica
- Chave dinamométrica
- Chave de caixa n.º 30
- Soquete de impacto para roda n.º 17
- Chave de catraca
- Vira-macho
- Pé-de-cabra
- Martelo
- Alicates de anilhas
- Kit de saca casquilhos e rolamentos
- Calço de roda

**Comprar ferramentas**

Substituição: rolamento da roda – RENAULT Clio IV Hatchback (BH\_). Os profissionais recomendam:

- Não reutilize o conjunto de rolamento do seu automóvel RENAULT Clio IV Hatchback (BH\_).
- O procedimento de substituição do rolamento do cubo da roda é idêntico para as duas rodas no mesmo eixo.
- Todo o trabalho deve ser feito com o motor parado.

## SUBSTITUIÇÃO: ROLAMENTO DA RODA – RENAULT CLIO IV HATCHBACK (BH\_). SIGA OS SEGUINTE PASSOS:

**1** Fixe as rodas com os calços.

**2** Afrouxe os parafusos da roda. Use o soquete de impacto para roda #17. Use uma chave de tarraxa.



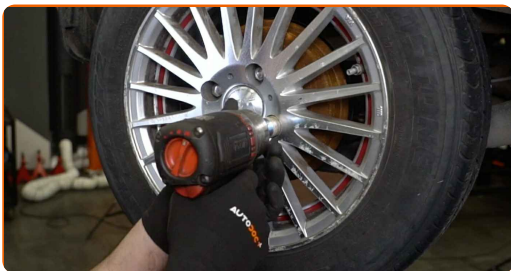
**3** Eleve o veículo.

Substituição: rolamento da roda – RENAULT Clio IV Hatchback (BH\_). Os especialistas da AUTODOC recomendam:

- Se estiver a utilizar um macaco, certifique-se de que este assenta sobre uma superfície plana sem desníveis.
- Certifique-se de fixar adicionalmente o automóvel com preguiças.

4

Desaperte os parafusos da roda.

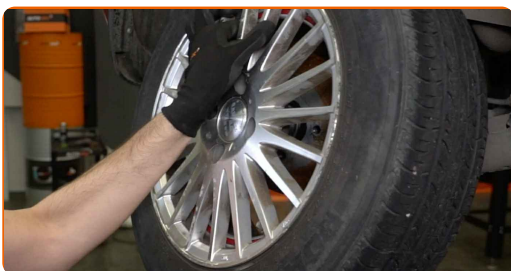


**AUTODOC recomenda:**

- Para evitar uma lesão, segure a roda ao desapertar os parafusos.

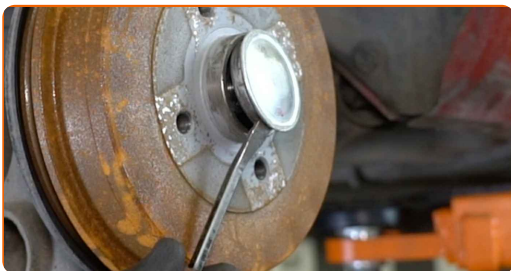
5

Retire a roda.



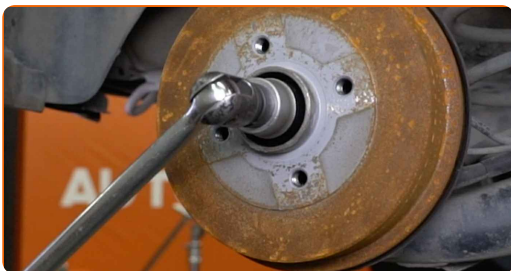
6

Remova a tampa do rolamento do cubo. Utilize um pé-de-cabra. Use um martelo.

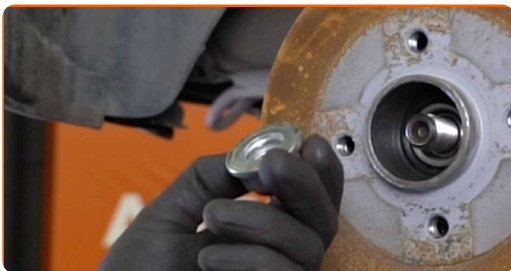


7

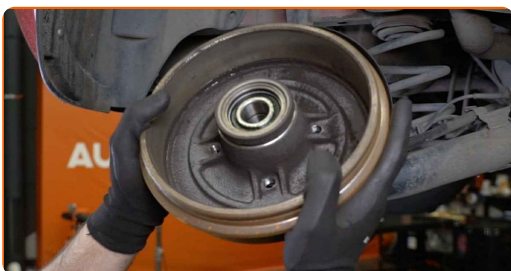
Desaparafuse o fixador do cubo de roda. Use uma chave soquete nº 30. Use uma chave de tarraxa.



**8** Retire a porca de aperto.



**9** Remova o tambor de travão montado na chumaceira do cubo da roda.



Substituição: rolamento da roda – RENAULT Clio IV Hatchback (BH\_).  
Conselho:

- Examine o tambor de travão. Substitua-o, caso seja necessário.

**10** Remova o anel de retenção do mancal do cubo de roda. Utilize o alicate de anilhas.



**11** Pressione para extrair o rolamento do cubo de roda. Utilize o kit de saca casquilhos e rolamentos.



12

Limpe o local de montagem do rolamento de cubo. Use uma escova metálica.



13

Pressione o novo rolamento do cubo de roda no tambor de travão. Utilize o kit de saca casquilhos e rolamentos.



### AUTODOC recomenda:

- Verifique o rolamento do cubo de roda para assegurar que esteja posicionado corretamente. Evite um desalinhamento.
- Deixar de pressionar a superfície do rolamento, imediatamente depois de este ter sido instalado na sua posição de montagem.

14

Instale o anel de retenção do mancal do cubo de roda. Utilize o alicate de anilhas.



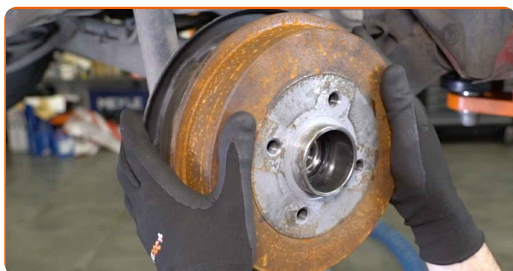
15

Limpe o local de montagem do rolamento de cubo. Use o spray de limpeza universal.



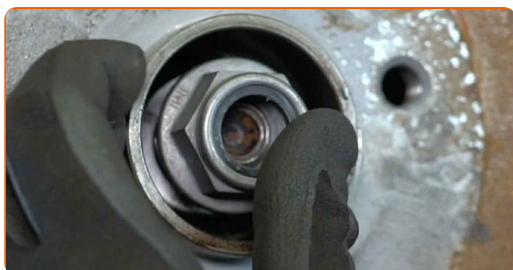
16

Instale o tambor de travão montado com a chumaceira do cubo de roda.



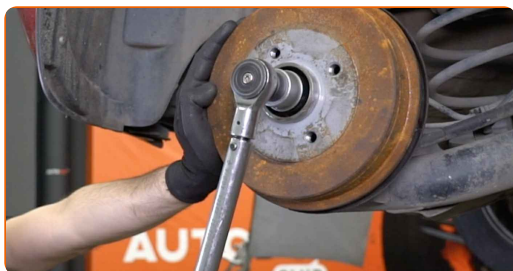
17

Instale a porca de fixação.



18

Aperte o fixador do cubo. Use uma chave soquete nº 30. Use uma chave de torque. Aperte-o para o torque de 175 Nm.





Substituição: rolamento da roda – RENAULT Clio IV Hatchback (BH\_). Os especialistas da AUTODOC recomendam:

- Importante! Certifique-se de utilizar novos fixadores.

19

Instale a tampa do rolamento do cubo. Utilize o kit de saca casquilhos e rolamentos. Use um martelo.



20

Limpe o local de montagem do aro do pneu. Use uma escova metálica. Use o spray de limpeza universal.



21

Trate da superfície onde a jante da roda entra em contacto com o tambor de travão. Utilize massa lubrificante de cerâmica.



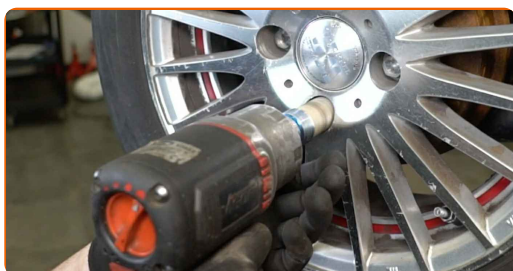
**22** Instale a roda.



**AUTODOC recomenda:**

- **Aviso!** Para evitar lesões, deve segurar a roda enquanto enrosca os parafusos de fixação do automóvel. RENAULT Clio IV Hatchback (BH\_)

**23** Aperte os parafusos da roda. Use o soquete de impacto para roda #17. Use uma chave de catraca.



**24** Baixar o carro e trabalhar em ordem transversal, apertar os parafusos das rodas. Use o soquete de impacto para roda #17. Use uma chave de torque. Aperte-o para o torque de 110 Nm.



25

Retire os macacos e calços.



**MUITO BEM!** 

**VER MAIS TUTORIAIS**

# AUTODOC – ALTA QUALIDADE E PEÇAS DE AUTOMÓVEIS A PREÇOS ACESSÍVEIS ONLINE

APLICATIVO MÓVEL AUTODOC: AGARRE ÓTIMAS OFERTAS E FAÇA COMPRAS CONVENIENTEMENTE



**AUTODOC**

GET IT ON  **Google Play**

Download on the  **App Store**

**Download**

**UMA ENORME SELEÇÃO DE PEÇAS DE REPOSIÇÃO PARA O SEU AUTOMÓVEL**

**ROLAMENTO DA RODA: UMA AMPLA SELEÇÃO**

## **(i) DISCLAIMER (ISENÇÃO DE RESPONSABILIDADE):**

O documento contém apenas recomendações gerais que podem ser úteis para os Senhores quando procederem a trabalhos de reparação ou substituição. AUTODOC não se responsabiliza por qualquer perda, lesão, danificação de propriedade que ocorre durante o processo de reparação ou substituição devido a utilização incorreta ou interpretação errada da informação fornecida.

AUTODOC não se responsabiliza por qualquer possível erro ou falta de clareza contidos neste guia. A informação fornecida destina-se exclusivamente a fins de informação e não pode substituir as instruções de especialista.

AUTODOC não se responsabiliza pelo uso incorreto ou perigoso de equipamento, ferramentas e peças de automóvel. AUTODOC recomenda fortemente usar do máximo cuidado e observar as regras de segurança quando proceder a trabalhos de reparação ou substituição. Lembramos: o uso de peças de automóvel de qualidade inferior não garante o nível apropriado de segurança no trânsito.

© Copyright 2023 – Todos os conteúdos deste site, especialmente textos, fotografias e gráficos, estão sob a proteção do copyright. AUTODOC SE reserva todos os direitos, incluindo os direitos de reprodução, publicação, edição e tradução.