



Como mudar óleo do
motor e filtro em
RENAULT Espace I (J11) -
guia de substituição

TUTORIAL EM VÍDEO SEMELHANTE



Este vídeo mostra o procedimento de substituição de uma peça de automóvel semelhante noutro veículo

ⓘ **Importante!**

Este procedimento de substituição pode ser usado para:
RENAULT Espace I (J11) 2.1 TD

Os passos podem variar ligeiramente dependendo do design do automóvel.

Este tutorial foi criado com base no procedimento de substituição de uma peça de automóvel semelhante em: RENAULT Megane II Sedan (LM) 1.4

SUBSTITUIÇÃO: ÓLEO DO MOTOR E FILTRO – RENAULT
SPACE I (J11). FERRAMENTAS DE QUE IRÁ
NECESSITAR:



- Chave soquete para filtro de óleo 76/14-F
- Soquete de impacto Nº12
- Chave quadrada do bujão de drenagem de óleo N.º8
- Chave de catraca
- Chave dinamométrica
- Recipiente de drenagem de óleo
- Funil
- Cobertura para guarda-lamas

[Comprar ferramentas](#)

Substituição: óleo do motor e filtro – RENAULT Espace I (J11). Os especialistas da AUTODOC recomendam:

- Substitua o filtro de óleo sempre que trocar o óleo do motor.
- Use luvas para evitar o contato com o líquido quente.
- Todo o trabalho deve ser feito com o motor parado.

SUBSTITUIÇÃO: ÓLEO DO MOTOR E FILTRO – RENAULT ESPACE I (J11). SEQUÊNCIA RECOMENDADA DE PASSOS:

1 Abra o capô.

2 Use uma cobertura de proteção para prevenir a danificação da pintura e das peças plásticas do automóvel.

3 Desaperte o bужão de abastecimento de óleo.



4 Eleve o automóvel utilizando um macaco ou coloque-o sobre um poço de inspeção.

Substituição: óleo do motor e filtro – RENAULT Espace I (J11). Os profissionais recomendam:

- O veículo deve estar sobre uma superfície plana, e se estiver inclinado, o tampão de drenagem deve estar no ponto mais baixo.
- Todo o trabalho deve ser feito com o motor parado.

5

Retire o isolamento sonoro inferior. Use uma chave soquete nº 12. Use uma chave de catraca.



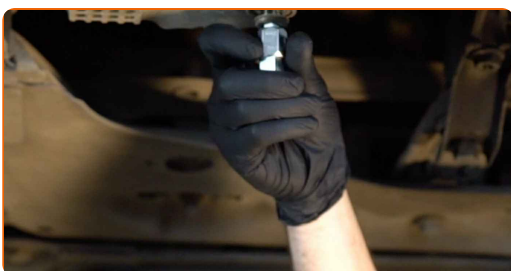
6

Coloque um recipiente de óleo usado com pelo menos 5 litros de capacidade sob o orifício de drenagem.



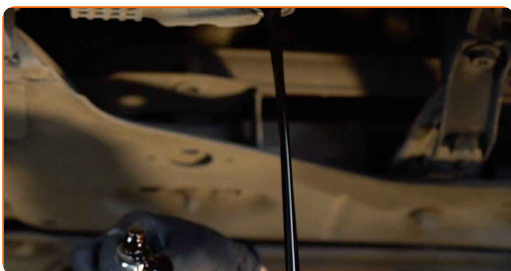
7

Desaperte o bujão de drenagem. Use a chave quadrada do bujão de drenagem de óleo N.º8. Use uma chave de catraca.



8

Drene o óleo usado.

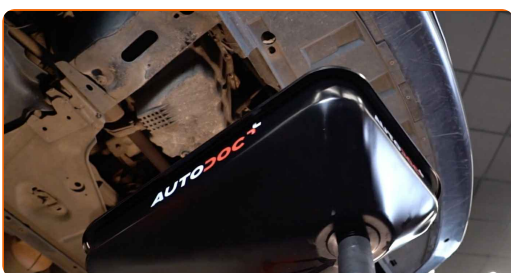


Substituição: óleo do motor e filtro – RENAULT Espace I (J11). Os especialistas da AUTODOC recomendam:

- Cuidado! O óleo pode estar quente.
- Espere até que o óleo esteja completamente drenado do orifício de drenagem.

9

Mova o recipiente sob o filtro de óleo.



10

Desaperte o filtro de óleo. Use o soquete 76/14-F.



11

Prepare um recipiente para o filtro de óleo antigo. Coloque o filtro de óleo antigo no recipiente.

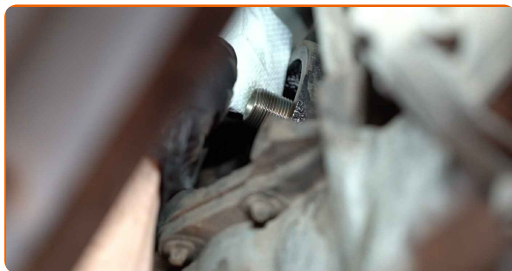


Substituição: óleo do motor e filtro – RENAULT Espace I (J11). Conselho da AUTODOC:

- Mova o recipiente. O óleo começa a drenar imediatamente para fora do orifício de drenagem após ter sido removido o filtro de óleo.

12

Limpe o assento do filtro de óleo.



13

Lubrifique o selo de borracha do novo filtro com um pouco de óleo novo.



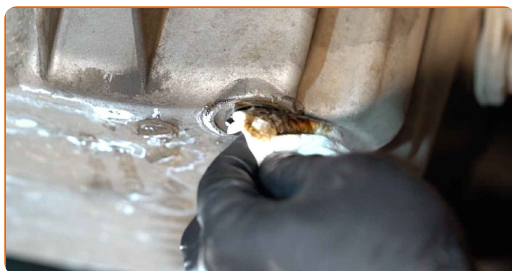
14

Aparafuse o novo filtro no seu lugar. Use o soquete 76/14-F. Use uma chave de torque. Aperte-o para o torque de 21 Nm.



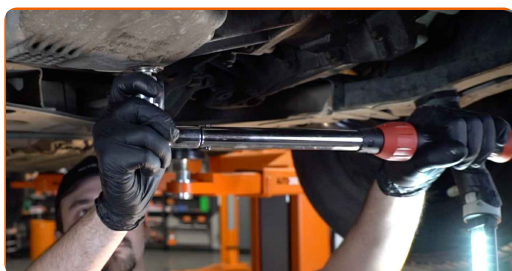
15

Limpe a área do orifício de drenagem do cárter.

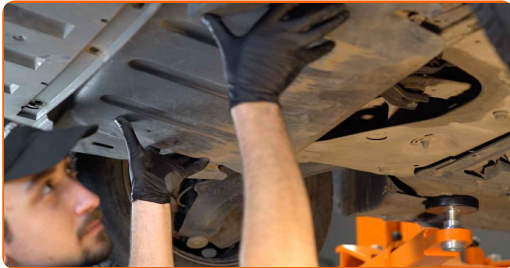


16

Aparafuse o novo bujão de drenagem e aperte-o. Use a chave quadrada do bujão de drenagem de óleo N.º8. Use uma chave de torque. Aperte-o para o torque de 20 Nm.



- 17 Instale o isolamento sonoro inferior. Aperte os fixadores do isolamento sonoro inferior. Use uma chave soquete nº 12. Use uma chave de catraca.

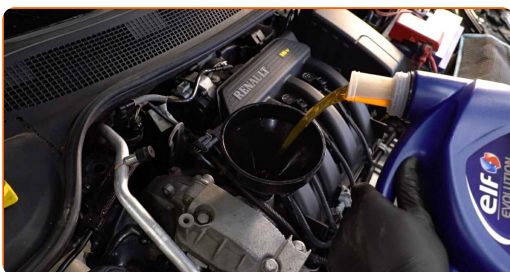


- 18 Abaixar o automóvel.

- 19 Retire o tampão de enchimento de óleo. Insira o funil.



- 20 Verta óleo novo no motor na quantidade recomendada pelo fabricante do automóvel.



Substituição: óleo do motor e filtro – RENAULT Espace I (J11). Conselho:

- Usar o óleo recomendado pelo fabricante.

21

Verifique o nível de óleo utilizando a vareta. Adicione óleo, se necessário.

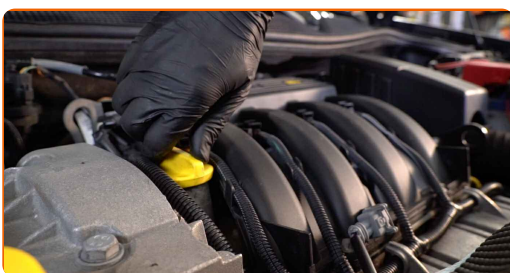


Por favor tenha em atenção!

- O nível de óleo deve estar entre as marcas de mín e máx.

22

Aperte a tampa de enchimento de óleo.

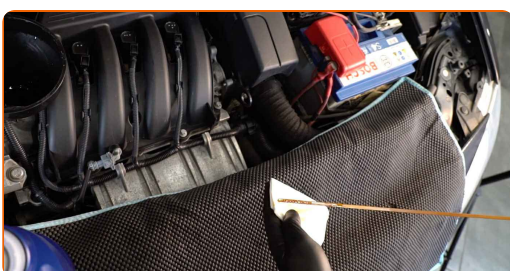


23

Ligue o motor por alguns minutos. Após a luz de advertência da pressão do óleo se apagar, desligue o motor.

24

Verifique o nível de óleo 5 minutos após a paragem do funcionamento do motor usando uma vareta e adicione óleo se necessário.



Por favor tenha em atenção!

- O nível de óleo deve estar entre as marcas de mín e máx.
- Certifique-se que a tampa de enchimento de óleo está devidamente apertada.
- Verifique o bujão roscado do orifício de drenagem e a vedação do filtro de óleo quanto à estanqueidade. Se necessário, aperte-os com cuidado.

25 Remova a proteção do guarda-lamas.

26 Feche o capô.

Substituição: óleo do motor e filtro – RENAULT Espace I (J11). Conselho de especialistas da AUTODOC:

- Observe que a luz de advertência da pressão do óleo, que indica pressão insuficiente no sistema de lubrificação, pode ficar acesa mais tempo do que o normal. Após alguns segundos, o óleo irá encher todos os canais e a luz irá apagar-se.
- Para proteger o meio ambiente da poluição, descarte os filtros usados em pontos de recolha especiais.

MUITO BEM! 

VER MAIS TUTORIAIS

AUTODOC – ALTA QUALIDADE E PEÇAS DE AUTOMÓVEIS A PREÇOS ACESSÍVEIS ONLINE

APLICATIVO MÓVEL AUTODOC: AGARRE ÓTIMAS OFERTAS E FAÇA COMPRAS CONVENIENTEMENTE

AUTODOC+

GET IT ON
Google Play

Download on the
App Store

Download

UMA ENORME SELEÇÃO DE PEÇAS DE REPOSIÇÃO PARA O SEU AUTOMÓVEL

FILTRO DE ÓLEO: UMA AMPLA SELEÇÃO

(i) DISCLAIMER (ISENÇÃO DE RESPONSABILIDADE):

O documento contém apenas recomendações gerais que podem ser úteis para os Senhores quando procederem a trabalhos de reparação ou substituição. AUTODOC não se responsabiliza por qualquer perda, lesão, danificação de propriedade que ocorre durante o processo de reparação ou substituição devido a utilização incorreta ou interpretação errada da informação fornecida.

AUTODOC não se responsabiliza por qualquer possível erro ou falta de clareza contidos neste guia. A informação fornecida destina-se exclusivamente a fins de informação e não pode substituir as instruções de especialista.

AUTODOC não se responsabiliza pelo uso incorreto ou perigoso de equipamento, ferramentas e peças de automóvel. AUTODOC recomenda fortemente usar do máximo cuidado e observar as regras de segurança quando proceder a trabalhos de reparação ou substituição. Lembramos: o uso de peças de automóvel de qualidade inferior não garante o nível apropriado de segurança no trânsito.

© Copyright 2022 – Todos os conteúdos deste site, especialmente textos, fotografias e gráficos, estão sob a proteção do copyright. AUTODOC GmbH reserva todos os direitos, incluindo os direitos de reprodução, publicação, edição e tradução.