



Como mudar correia
trapezoidal estriada em
**RENAULT GRAND
SCÉNIC III (JZ0/1_)** - guia
de substituição

TUTORIAL EM VÍDEO SEMELHANTE



Este vídeo mostra o procedimento de substituição de uma peça de automóvel semelhante noutro veículo

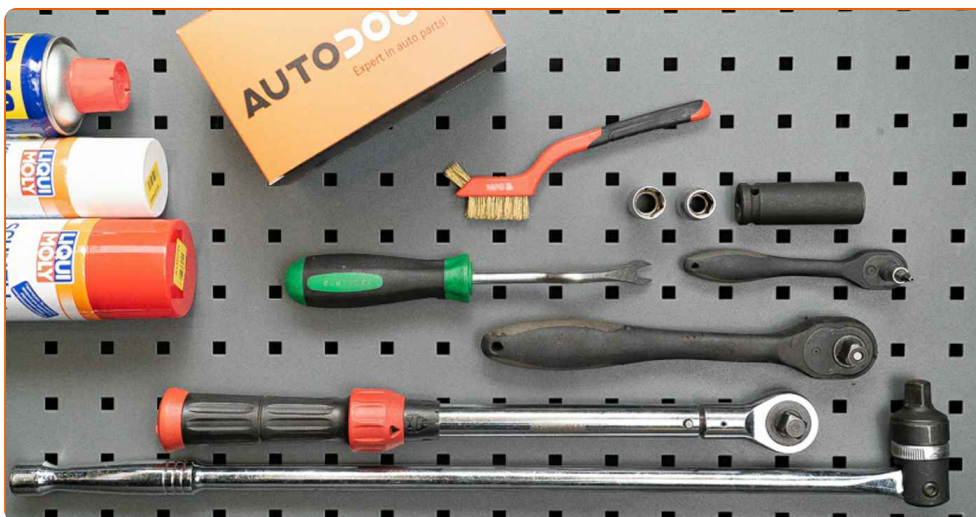
Importante!

Este procedimento de substituição pode ser usado para:
RENAULT GRAND SCÉNIC III (JZ0/1_) 1.9 dCi

Os passos podem variar ligeiramente dependendo do design do automóvel.

Este tutorial foi criado com base no procedimento de substituição de uma peça de automóvel semelhante em: RENAULT SCÉNIC II (JM0/1_) 1.9 dCi

**SUBSTITUIÇÃO: CORREIA TRAPEZOIDAL ESTRIADA –
RENAULT GRAND SCÉNIC III (JZ0/1_). FERRAMENTAS
QUE NECESSITA:**



- Escova de Arame
- Massa de cobre
- Chave de caixa n.º 13
- Chave de caixa n.º 16
- Ponta de Torx T25
- Soquete de impacto para roda nº 19
- Chave de catraca
- Vira-macho
- Alicates para abraçadeiras
- Cobertura para guarda-lamas
- Calço de roda

Comprar ferramentas

Substituição: correia trapezoidal estriada – RENAULT GRAND SCÉNIC III (JZ0/1_). AUTODOC recomenda:

- Todo o trabalho deve ser feito com o motor parado.

SUBSTITUIÇÃO: CORREIA TRAPEZOIDAL ESTRIADA – RENAULT GRAND SCÉNIC III (JZ0/1_). SIGA OS SEGUINTE PASSOS:

1 Abra o capô.

2 Use uma cobertura de proteção para prevenir a danificação da pintura e das peças plásticas do automóvel.

3 Fixe as rodas com os calços.



4 Solte os parafusos de montagem das rodas. Use o soquete de impacto para roda #19.



5 Eleve o automóvel utilizando um macaco ou coloque-o sobre um poço de inspeção.

6 Desaperte os parafusos da roda.



AUTODOC recomenda:

- Importante! Segure a roda enquanto desenrosca os parafusos de fixação.
RENAULT GRAND SCÉNIC III (JZ0/1_)

7 Retire a roda.



8 Desaparafuse e remova os elementos de fixação da cobertura do arco da roda. Utilize alicates para abraçadeiras. Use Torx T25. Use uma chave de catraca.



9 Remova a cobertura do arco da roda.



- 10** Desparafuse os fixadores que conectam a barra de reforço do para-choque à subestrutura. Use uma chave soquete nº 13.



- 11** Puxe para o lado a polia do tensor da correia trapezoidal estriada. Use uma chave soquete nº 16. Use uma chave de tarraxa.



- 12** Remova a correia trapezoidal estriada.



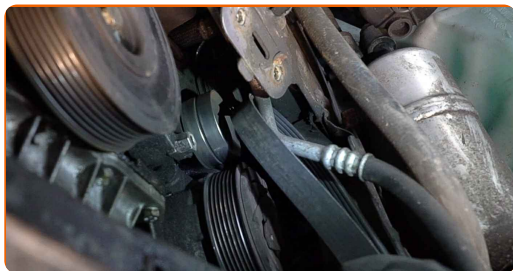
- 13** Coloque a polia tensora na sua posição inicial.

Substituição: correia trapezoidal estriada – RENAULT GRAND SCÉNIC III (JZ0/1_). Os especialistas da AUTODOC recomendam:

- Verifique o estado da polia tensora e da polia intermediária. Substitua-as, se necessário.

14

Instale a correia trapezoidal estriada.



Substituição: correia trapezoidal estriada – RENAULT GRAND SCÉNIC III (JZ0/1_). Conselho da AUTODOC:

- Certifique-se de que a correia trapezoidal estriada encaixa-se perfeitamente em todas as polias.

15

Puxe para o lado a polia do tensor da correia trapezoidal estriada. Use uma chave soquete nº 16. Use uma chave de tarraxa.

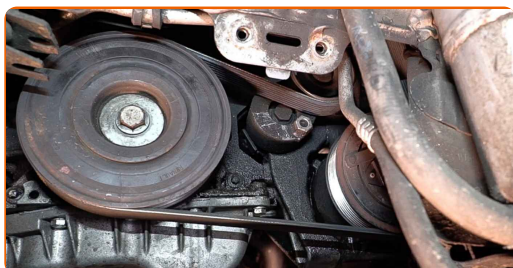


16

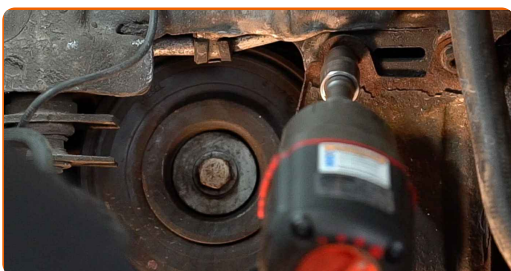
Coloque a correia Poly V na polia tensora.

17

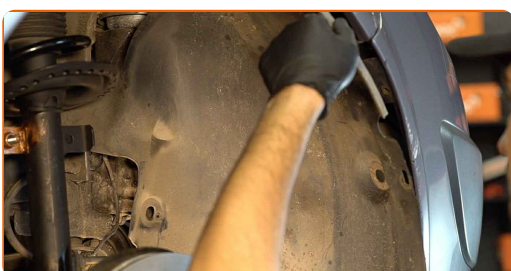
Coloque a polia tensora na sua posição inicial.



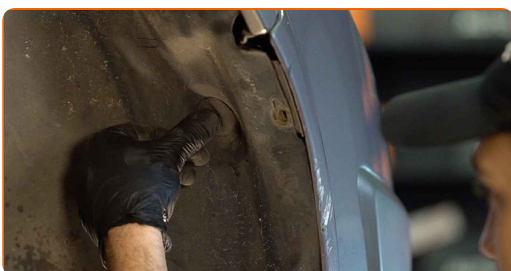
- 18** Aparafuse o elemento de fixação que liga a barra de reforço do para-choques à subestrutura. Use uma chave soquete nº 13.



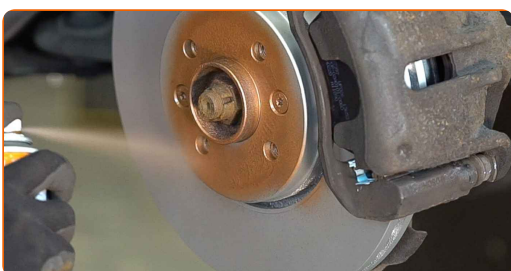
- 19** Instale a cobertura da cava da roda no seu local de montagem.



- 20** Instale e aperte os elementos de fixação da cobertura do arco da roda. Use Torx T25. Use uma chave de catraca.



- 21** Limpe o local de montagem do aro do pneu. Use uma escova metálica. Trate a superfície de contacto. Use massa de cobre.



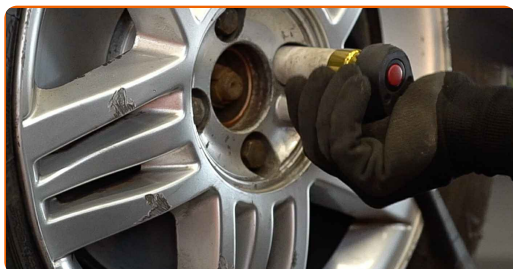
22 Instale a roda.



AUTODOC recomenda:

- **Aviso!** Para evitar lesões, deve segurar a roda enquanto enrosca os parafusos de fixação do automóvel. RENAULT GRAND SCÉNIC III (JZ0/1_)

23 Aperte os parafusos da roda. Use o soquete de impacto para roda #19.



24 Baixar o carro e trabalhar em ordem transversal, apertar os parafusos das rodas. Use uma chave de torque. Aperte-o para o torque de 110 Nm.



25 Remova a proteção do guarda-lamas.

26 Feche o capô.

27

Retire os macacos e calços.



MUITO BEM! 

VER MAIS TUTORIAIS

AUTODOC – ALTA QUALIDADE E PEÇAS DE AUTOMÓVEIS A PREÇOS ACESSÍVEIS ONLINE

APLICATIVO MÓVEL AUTODOC: AGARRE ÓTIMAS OFERTAS E FAÇA COMPRAS CONVENIENTEMENTE



+ AUTODOC

GET IT ON  **Google Play**

 **Download on the App Store**

Download

UMA ENORME SELEÇÃO DE PEÇAS DE REPOSIÇÃO PARA O SEU AUTOMÓVEL

CORREIA TRAPEZOIDAL ESTRIADA: UMA AMPLA SELEÇÃO

(i) DISCLAIMER (ISENÇÃO DE RESPONSABILIDADE):

O documento contém apenas recomendações gerais que podem ser úteis para os Senhores quando procederem a trabalhos de reparação ou substituição. AUTODOC não se responsabiliza por qualquer perda, lesão, danificação de propriedade que ocorre durante o processo de reparação ou substituição devido a utilização incorreta ou interpretação errada da informação fornecida.

AUTODOC não se responsabiliza por qualquer possível erro ou falta de clareza contidos neste guia. A informação fornecida destina-se exclusivamente a fins de informação e não pode substituir as instruções de especialista.

AUTODOC não se responsabiliza pelo uso incorreto ou perigoso de equipamento, ferramentas e peças de automóvel. AUTODOC recomenda fortemente usar do máximo cuidado e observar as regras de segurança quando proceder a trabalhos de reparação ou substituição. Lembramos: o uso de peças de automóvel de qualidade inferior não garante o nível apropriado de segurança no trânsito.

© Copyright 2023 – Todos os conteúdos deste site, especialmente textos, fotografias e gráficos, estão sob a proteção do copyright. AUTODOC SE reserva todos os direitos, incluindo os direitos de reprodução, publicação, edição e tradução.