



Como mudar escovas do  
limpa vidros da parte  
traseira em **RENAULT  
GRAND SCÉNIC III  
(JZ0/1\_)** - guia de  
substituição

## TUTORIAL EM VÍDEO SEMELHANTE



Este vídeo mostra o procedimento de substituição de uma peça de automóvel semelhante noutro veículo

### **Importante!**

Este procedimento de substituição pode ser usado para:

RENAULT GRAND SCÉNIC III (JZ0/1\_) 1.5 dCi, RENAULT GRAND SCÉNIC III (JZ0/1\_) 1.6 dCi, RENAULT GRAND SCÉNIC III (JZ0/1\_) 1.6 16V Bifuel, RENAULT GRAND SCÉNIC III (JZ0/1\_) 1.4 16V, RENAULT GRAND SCÉNIC III (JZ0/1\_) 1.6 16V, RENAULT GRAND SCÉNIC III (JZ0/1\_) 2.0 16V, RENAULT GRAND SCÉNIC III (JZ0/1\_) 1.9 dCi, RENAULT GRAND SCÉNIC III (JZ0/1\_) 2.0 dCi, RENAULT GRAND SCÉNIC III (JZ0/1\_) 1.2 TCe, RENAULT GRAND SCÉNIC III (JZ0/1\_) 1.6 E85

Os passos podem variar ligeiramente dependendo do design do automóvel.

Este tutorial foi criado com base no procedimento de substituição de uma peça de automóvel semelhante em: NISSAN Qashqai / Qashqai +2 I (J10, NJ10) 1.6

Substituição: escovas do limpa vidros – RENAULT GRAND SCÉNIC III (JZ0/1\_). Os especialistas da AUTODOC recomendam:

- Todo o trabalho deve ser feito com o motor parado.

## SUBSTITUIÇÃO: ESCOVAS DO LIMPA VIDROS – RENAULT GRAND SCÉNIC III (JZ0/1\_). UTILIZE O SEGUINTE PROCEDIMENTO:

**1** Prepare os novos limpa para-brisas.



**2** Puxe o braço do limpa para-brisas para longe da superfície do vidro até que pare.



**3** Pressione o clipe de fixação.



4

Remova a escova do braço do limpa para-brisas.

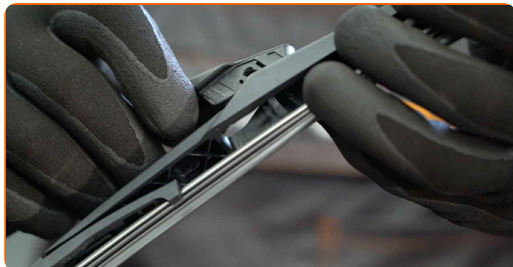


Substituição: escovas do limpa vidros – RENAULT GRAND SCÉNIC III (JZ0/1\_). Conselho de especialistas da AUTODOC:

- Ao substituir a escova do limpa para-brisas tenha cuidado para impedir que o braço do limpa para-brisas, acionado por mola, atinja o vidro.

5

Instale a nova escova do limpa para-brisas e pressione cuidadosamente até ao vidro o braço do limpa para-brisas.



Substituição: escovas do limpa vidros – RENAULT GRAND SCÉNIC III (JZ0/1\_). Conselho:

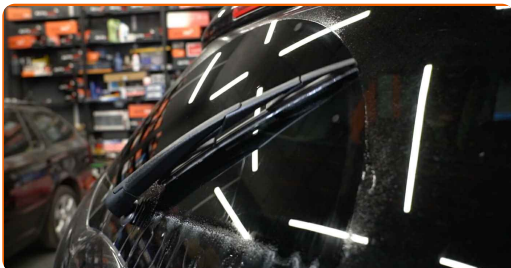
- Não toque na borda da borracha da escova de limpeza a trabalhar, de modo a não danificar a camada de grafite.
- Assegure-se que a tira de borracha da escova fica firmemente pressionada contra todo o comprimento do vidro.

**6**

Ligue a ignição.

**7**

Após a instalação, verifique o funcionamento do limpa para-brisas.

**MUITO BEM!** [VER MAIS TUTORIAIS](#)

# AUTODOC – ALTA QUALIDADE E PEÇAS DE AUTOMÓVEIS A PREÇOS ACESSÍVEIS ONLINE

APLICATIVO MÓVEL AUTODOC: AGARRE ÓTIMAS OFERTAS E FAÇA COMPRAS CONVENIENTEMENTE



**+ AUTODOC**

GET IT ON  **Google Play**

 **Download on the App Store**

**Download**

**UMA ENORME SELEÇÃO DE PEÇAS DE REPOSIÇÃO PARA O SEU AUTOMÓVEL**

**ESCOVAS DO LIMPA VIDROS: UMA AMPLA SELEÇÃO**

## **(i) DISCLAIMER (ISENÇÃO DE RESPONSABILIDADE):**

O documento contém apenas recomendações gerais que podem ser úteis para os Senhores quando procederem a trabalhos de reparação ou substituição. AUTODOC não se responsabiliza por qualquer perda, lesão, danificação de propriedade que ocorre durante o processo de reparação ou substituição devido a utilização incorreta ou interpretação errada da informação fornecida.

AUTODOC não se responsabiliza por qualquer possível erro ou falta de clareza contidos neste guia. A informação fornecida destina-se exclusivamente a fins de informação e não pode substituir as instruções de especialista.

AUTODOC não se responsabiliza pelo uso incorreto ou perigoso de equipamento, ferramentas e peças de automóvel. AUTODOC recomenda fortemente usar do máximo cuidado e observar as regras de segurança quando proceder a trabalhos de reparação ou substituição. Lembramos: o uso de peças de automóvel de qualidade inferior não garante o nível apropriado de segurança no trânsito.

© Copyright 2023 – Todos os conteúdos deste site, especialmente textos, fotografias e gráficos, estão sob a proteção do copyright. AUTODOC SE reserva todos os direitos, incluindo os direitos de reprodução, publicação, edição e tradução.