



Como mudar
amortecedores da parte
traseira em **RENAULT**
KANGOO Express
(FC0/1_) - guia de
substituição

TUTORIAL EM VÍDEO SEMELHANTE



Este vídeo mostra o procedimento de substituição de uma peça de automóvel semelhante noutro veículo

Importante!

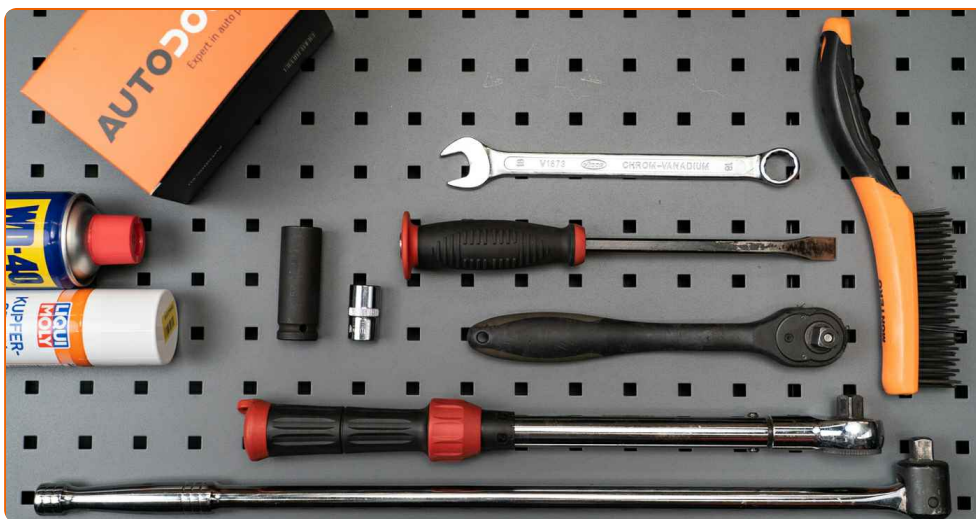
Este procedimento de substituição pode ser usado para:

RENAULT KANGOO Express (FC0/1_) 1.5 dCi, RENAULT KANGOO Express (FC0/1_) 1.2, RENAULT KANGOO Express (FC0/1_) 1.4, RENAULT KANGOO Express (FC0/1_) D 55 1.9 (FC0D), RENAULT KANGOO Express (FC0/1_) D 65 1.9 (FC0E, FC02, FC0J, FC0N), RENAULT KANGOO Express (FC0/1_) 1.9 dTi, RENAULT KANGOO Express (FC0/1_) 1.2 16V, RENAULT KANGOO Express (FC0/1_) 1.6 16V, RENAULT KANGOO Express (FC0/1_) 1.9 dCi, RENAULT KANGOO Express (FC0/1_) 1.2 BiFuel, RENAULT KANGOO Express (FC0/1_) 1.0, RENAULT KANGOO Express (FC0/1_) 1.9 D, RENAULT KANGOO Express (FC0/1_) 1.6, RENAULT KANGOO Express (FC0/1_) 1.6 Flex

Os passos podem variar ligeiramente dependendo do design do automóvel.

Este tutorial foi criado com base no procedimento de substituição de uma peça de automóvel semelhante em: RENAULT KANGOO (KC0/1_) 1.2 16V

SUBSTITUIÇÃO: AMORTECEDOR – RENAULT KANGOO EXPRESS (FC0/1_). LISTA DAS FERRAMENTAS DE QUE IRÁ NECESSITAR:



- Escova de Arame
- Spray WD-40
- Massa de cobre
- Chave de caixa n.º 16
- Chave Combinada n.º 18
- Soquete de impacto para roda n.º 19
- Vira-macho
- Chave dinamométrica
- Macaco hidráulico para caixa de transmissão
- Calço de roda

Comprar ferramentas

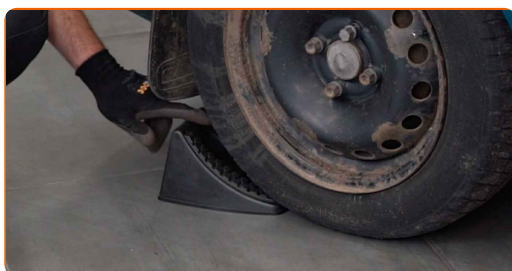
Substituição: amortecedor – RENAULT KANGOO Express (FC0/1_). Os especialistas da AUTODOC recomendam:

- Ambos os amortecedores da suspensão traseira devem ser substituídos simultaneamente.
- O procedimento de substituição é idêntico para os amortecedores esquerdo e direito da suspensão traseira.
- Todo o trabalho deve ser feito com o motor parado.

SUBSTITUIÇÃO: AMORTECEDOR – RENAULT KANGOO EXPRESS (FC0/1_). UTILIZE O SEGUINTE PROCEDIMENTO:

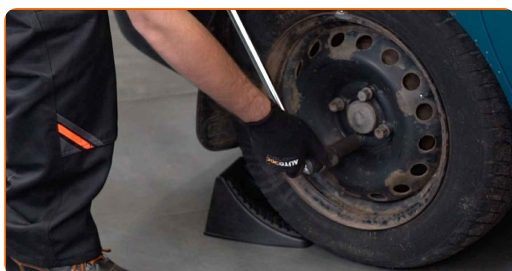
1

Fixe as rodas com os calços.



2

Solte os parafusos de montagem das rodas. Use o soquete de impacto para roda #19.

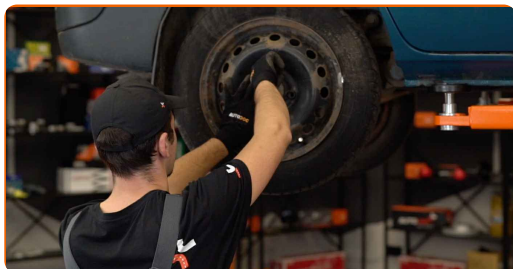


3

Elevar a parte traseira do carro e fixar em suportes.

4

Desaperte os parafusos da roda.

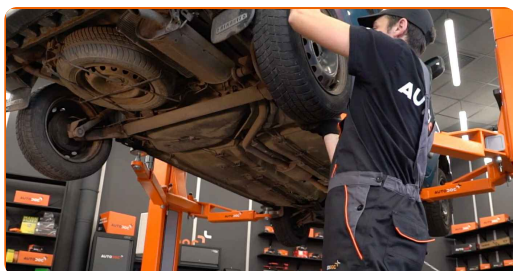


Substituição: amortecedor – RENAULT KANGOO Express (FC0/1_). AUTODOC recomenda:

- Para evitar uma lesão, segure a roda ao desapertar os parafusos.

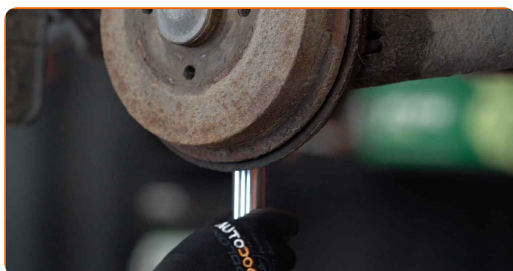
5

Retire a roda.



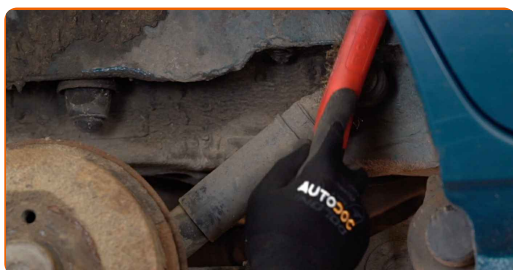
6

Apoie o braço. Use um macaco hidráulico de caixa de transmissão.



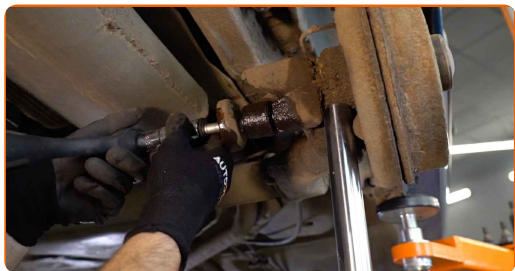
7

Limpe os elementos de fixação do amortecedor. Use uma escova metálica. Use spray WD-40.



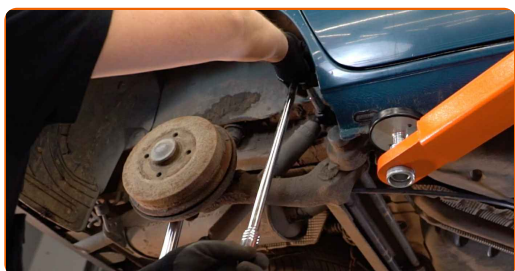
8

Desaperte a fixação inferior do amortecedor. Use uma chave soquete nº 16. Use uma chave de tarraxa.



9

Desaperte a fixação superior do amortecedor. Use uma chave soquete nº 16. Use uma chave combinada nº 18. Use uma chave de tarraxa.

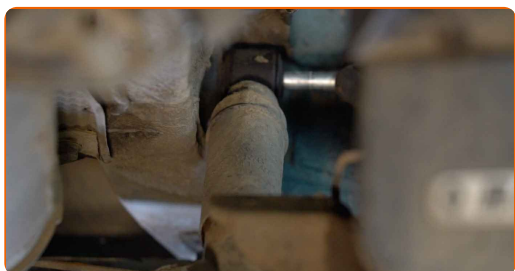


AUTODOC recomenda:

- RENAULT KANGOO Express (FC0/1_) – Para evitar lesões, segure o amortecedor enquanto desparafusa os parafusos de fixação.

10

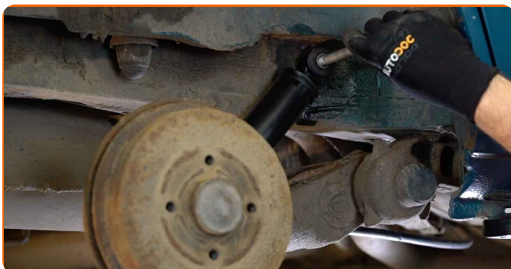
Remova o amortecedor.



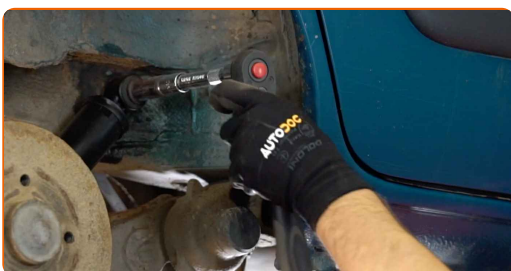
Substituição: amortecedor – RENAULT KANGOO Express (FC0/1_). Conselho:

- Antes de instalar um novo amortecedor deve bombeá-lo manualmente 3-5 vezes.

11 Coloque o amortecedor no arco da roda e fixe-o.



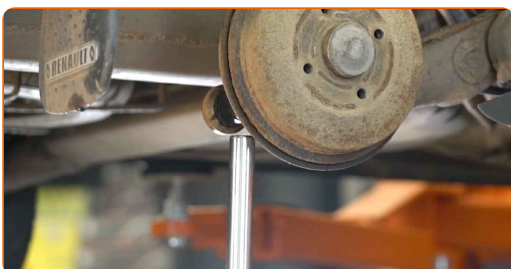
12 Aperte a fixação superior do amortecedor. Use uma chave soquete nº 16. Use uma chave combinada nº 18. Use uma chave de torque. Aperte-o para o torque de 105 Nm.



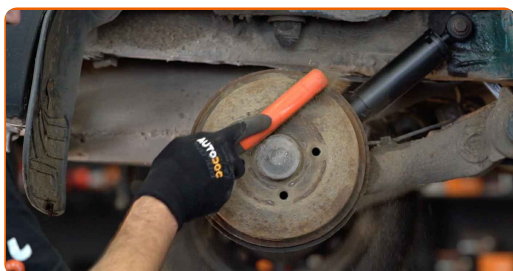
13 Aperte a fixação inferior do amortecedor. Use uma chave soquete nº 16. Use uma chave de torque. Aperte-o para o torque de 105 Nm.



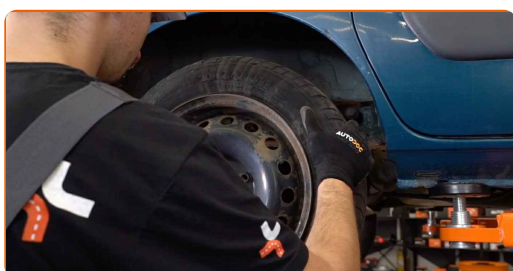
14 Remova o suporte por baixo do braço traseiro.



- 15** Limpe o local de montagem do aro do pneu. Use uma escova metálica. Trate a superfície de contacto. Use massa de cobre.



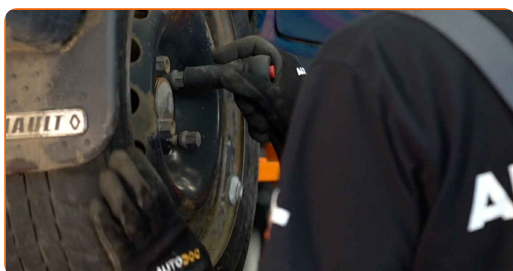
- 16** Instale a roda.



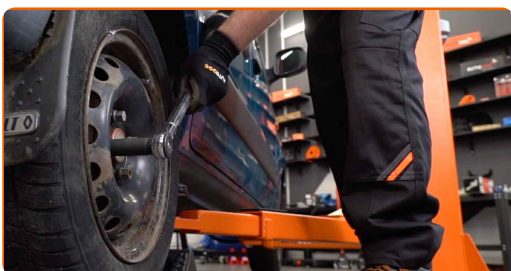
Substituição: amortecedor – RENAULT KANGOO Express (FC0/1_). Conselho da AUTODOC:

- Para evitar lesões, segure a roda quando apertar os parafusos de fixação.

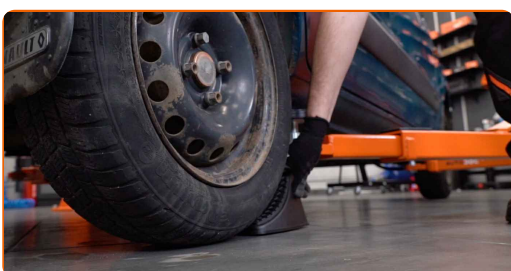
- 17** Aperte os parafusos da roda. Use o soquete de impacto para roda #19.



- 18** Baixar o carro e trabalhar em ordem transversal, apertar os parafusos das rodas. Use uma chave de torque. Aperte-o para o torque de 110 Nm.



- 19** Retire os macacos e calços.



MUITO BEM! 

VER MAIS TUTORIAIS

AUTODOC – ALTA QUALIDADE E PEÇAS DE AUTOMÓVEIS A PREÇOS ACESSÍVEIS ONLINE

APLICATIVO MÓVEL AUTODOC: AGARRE ÓTIMAS OFERTAS E FAÇA COMPRAS CONVENIENTEMENTE



AUTODOC

GET IT ON  **Google Play**

Download on the  **App Store**

Download

UMA ENORME SELEÇÃO DE PEÇAS DE REPOSIÇÃO PARA O SEU AUTOMÓVEL

AMORTECEDOR: UMA AMPLA SELEÇÃO

(i) DISCLAIMER (ISENÇÃO DE RESPONSABILIDADE):

O documento contém apenas recomendações gerais que podem ser úteis para os Senhores quando procederem a trabalhos de reparação ou substituição. AUTODOC não se responsabiliza por qualquer perda, lesão, danificação de propriedade que ocorre durante o processo de reparação ou substituição devido a utilização incorreta ou interpretação errada da informação fornecida.

AUTODOC não se responsabiliza por qualquer possível erro ou falta de clareza contidos neste guia. A informação fornecida destina-se exclusivamente a fins de informação e não pode substituir as instruções de especialista.

AUTODOC não se responsabiliza pelo uso incorreto ou perigoso de equipamento, ferramentas e peças de automóvel. AUTODOC recomenda fortemente usar do máximo cuidado e observar as regras de segurança quando proceder a trabalhos de reparação ou substituição. Lembramos: o uso de peças de automóvel de qualidade inferior não garante o nível apropriado de segurança no trânsito.

© Copyright 2023 – Todos os conteúdos deste site, especialmente textos, fotografias e gráficos, estão sob a proteção do copyright. AUTODOC SE reserva todos os direitos, incluindo os direitos de reprodução, publicação, edição e tradução.