



Como mudar escovas do  
limpa vidros da parte  
dianteira em **RENAULT**  
**KANGOO Express**  
**(FC0/1\_)** - guia de  
substituição

## TUTORIAL EM VÍDEO SEMELHANTE



Este vídeo mostra o procedimento de substituição de uma peça de automóvel semelhante noutro veículo

### **Importante!**

Este procedimento de substituição pode ser usado para:

RENAULT KANGOO Express (FC0/1\_) 1.5 dCi, RENAULT KANGOO Express (FC0/1\_) 1.6 16V bivalent, RENAULT KANGOO Express (FC0/1\_) 1.2, RENAULT KANGOO Express (FC0/1\_) 1.4, RENAULT KANGOO Express (FC0/1\_) D 55 1.9 (FC0D), RENAULT KANGOO Express (FC0/1\_) D 65 1.9 (FC0E, FC02, FC0J, FC0N), RENAULT KANGOO Express (FC0/1\_) 1.9 dTi, RENAULT KANGOO Express (FC0/1\_) 1.6 16V 4x4, RENAULT KANGOO Express (FC0/1\_) 1.9 dCi 4x4, RENAULT KANGOO Express (FC0/1\_) 1.2 16V, RENAULT KANGOO Express (FC0/1\_) 1.6 16V, RENAULT KANGOO Express (FC0/1\_) 1.9 dCi, RENAULT KANGOO Express (FC0/1\_) 1.9 D

Os passos podem variar ligeiramente dependendo do design do automóvel.

Este tutorial foi criado com base no procedimento de substituição de uma peça de automóvel semelhante em: RENAULT KANGOO (KC0/1\_) 1.2 16V

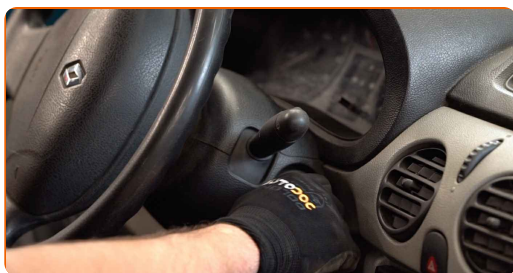
**Substituição: escovas do limpa vidros – RENAULT KANGOO Express (FC0/1\_).  
Conselho da AUTODOC:**

- Substitua as escovas do limpa para-brisas sempre em conjunto. Isso irá garantir uma limpeza eficaz e uniforme do para-brisas.
- Não confunda as escovas do limpa para-brisas do lado do condutor e do passageiro.
- O procedimento de substituição para ambas as escovas do limpa para-brisas é idêntico.
- Todo o trabalho deve ser feito com o motor parado.

**SUBSTITUIÇÃO: ESCOVAS DO LIMPA VIDROS – RENAULT KANGOO EXPRESS (FC0/1\_). SIGA OS SEGUINTE PASSOS:**

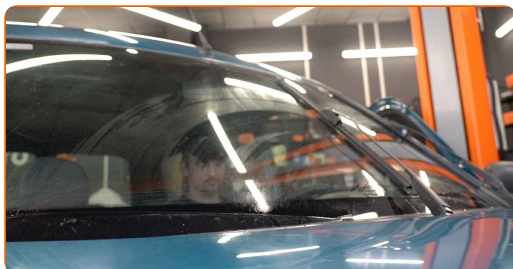
1

Ligue a ignição. Puxe a alavanca do limpa para-brisas para a posição inferior.



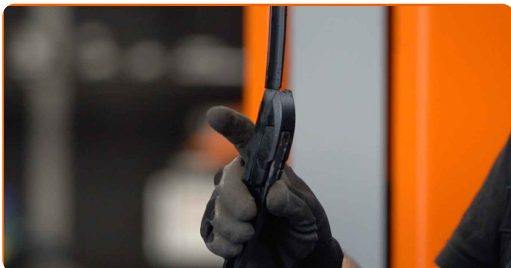
2

Desligue a ignição. No modo de serviço, os limpa para-brisas estarão na posição superior.

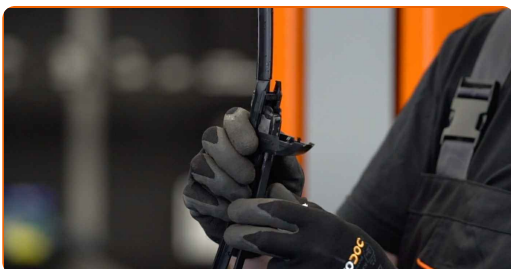


**3** Prepare os novos limpa para-brisas.

**4** Puxe o braço do limpa para-brisas para longe da superfície do vidro até que pare.



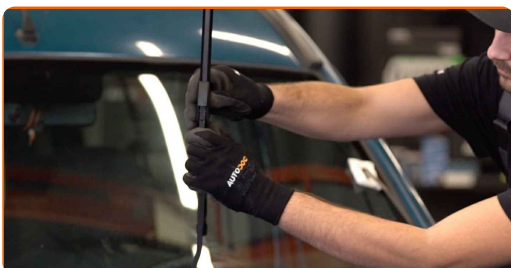
**5** Pressione o clipe de fixação. Remova a escova do braço do limpa para-brisas.



**Substituição: escovas do limpa vidros – RENAULT KANGOO Express (FC0/1\_).**  
Os profissionais recomendam:

- Ao substituir a escova do limpa para-brisas tenha cuidado para impedir que o braço do limpa para-brisas, acionado por mola, atinja o vidro.

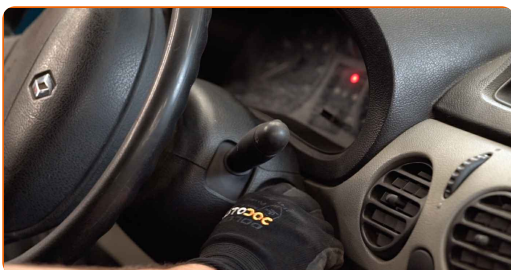
**6** Instale a nova escova do limpa para-brisas e pressione cuidadosamente até ao vidro o braço do limpa para-brisas.



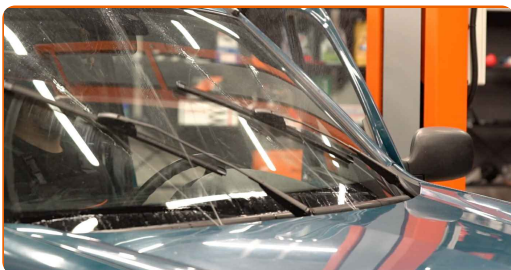
Substituição: escovas do limpa vidros – RENAULT KANGOO Express (FC0/1\_).  
Conselho da AUTODOC:

- Não toque na borda da borracha da escova de limpeza a trabalhar, de modo a não danificar a camada de grafite.
- Assegure-se que a tira de borracha da escova fica firmemente pressionada contra todo o comprimento do vidro.

7 Ligue a ignição.



8 Puxe a alavanca do limpa para-brisas para a posição inferior. Ao fazer isso, irá mudar os limpa para-brisas do modo de serviço para o modo de operação.



9 Após a instalação, verifique o funcionamento do limpa para-brisas. As escovas não se devem cruzar, ou bater contra o selo do para-brisa.

**MUITO BEM!** 

**VER MAIS TUTORIAIS**

## AUTODOC – ALTA QUALIDADE E PEÇAS DE AUTOMÓVEIS A PREÇOS ACESSÍVEIS ONLINE

APLICATIVO MÓVEL AUTODOC: AGARRE ÓTIMAS OFERTAS E FAÇA COMPRAS CONVENIENTEMENTE



**+ AUTODOC**

GET IT ON  
**Google Play**

Download on the  
**App Store**

**Download**

**UMA ENORME SELEÇÃO DE PEÇAS DE REPOSIÇÃO PARA O SEU AUTOMÓVEL**

**ESCOVAS DO LIMPA VIDROS: UMA AMPLA SELEÇÃO**

### **(i) DISCLAIMER (ISENÇÃO DE RESPONSABILIDADE):**

O documento contém apenas recomendações gerais que podem ser úteis para os Senhores quando procederem a trabalhos de reparação ou substituição. AUTODOC não se responsabiliza por qualquer perda, lesão, danificação de propriedade que ocorre durante o processo de reparação ou substituição devido a utilização incorreta ou interpretação errada da informação fornecida.

AUTODOC não se responsabiliza por qualquer possível erro ou falta de clareza contidos neste guia. A informação fornecida destina-se exclusivamente a fins de informação e não pode substituir as instruções de especialista.

AUTODOC não se responsabiliza pelo uso incorreto ou perigoso de equipamento, ferramentas e peças de automóvel. AUTODOC recomenda fortemente usar do máximo cuidado e observar as regras de segurança quando proceder a trabalhos de reparação ou substituição. Lembramos: o uso de peças de automóvel de qualidade inferior não garante o nível apropriado de segurança no trânsito.

© Copyright 2023 – Todos os conteúdos deste site, especialmente textos, fotografias e gráficos, estão sob a proteção do copyright. AUTODOC SE reserva todos os direitos, incluindo os direitos de reprodução, publicação, edição e tradução.