



Como mudar correia
trapezoidal estriada em
RENAULT Logan I Sedan
- guia de substituição

TUTORIAL EM VÍDEO SEMELHANTE



Este vídeo mostra o procedimento de substituição de uma peça de automóvel semelhante noutro veículo

Importante!

Este procedimento de substituição pode ser usado para:
RENAULT Logan I Sedan 1.4, RENAULT Logan I Sedan 1.6, RENAULT Logan I Sedan 1.4 LPG

Os passos podem variar ligeiramente dependendo do design do automóvel.

Este tutorial foi criado com base no procedimento de substituição de uma peça de automóvel semelhante em: RENAULT Megane Scenic (JA) 1.6 16V

SUBSTITUIÇÃO: CORREIA TRAPEZOIDAL ESTRIADA –
RENAULT LOGAN I SEDAN. FERRAMENTAS QUE
NECESSITA:



- Chave dinamométrica
- Chave Combinada nº 13
- Chave de caixa n.º 18
- Soquete de impacto para roda nº 19
- Chave de catraca
- Chave Phillips
- Cobertura para guarda-lamas
- Calço de roda

[Comprar ferramentas](#)

AUTODOC recomenda:

- Por favor, tenha em atenção: todos os trabalhos no automóvel – RENAULT Logan I Sedan – devem ser efetuados com o motor desligado.

EFETUAR A SUBSTITUIÇÃO, NA SEGUINTE ORDEM:

- 1 Abra o capô.
- 2 Use uma cobertura de proteção para prevenir a danificação da pintura e das peças plásticas do automóvel.
- 3 Fixe as rodas com os calços. Solte os parafusos de montagem das rodas. Use o soquete de impacto para roda #19.



- 4 Eleve o veículo.

**Substituição: correia trapezoidal estriada – RENAULT Logan I Sedan.
Conselho da AUTODOC:**

- Se estiver a utilizar um macaco, certifique-se de que este assenta sobre uma superfície plana sem desníveis.
- Certifique-se de fixar adicionalmente o automóvel com preguiças.

5 Desaperte os parafusos da roda.



AUTODOC recomenda:

- Aviso! Para evitar lesões, deve segurar a roda enquanto desenrosca os parafusos de fixação. RENAULT Logan I Sedan

6 Retire a roda.



7 Desaparafuse e remova os elementos de fixação da cobertura do arco da roda. Use a chave Phillips.



8 Remova a cobertura do arco da roda.



9 Puxe para o lado a polia do tensor da correia trapezoidal estriada. Use uma chave combinada nº 13.



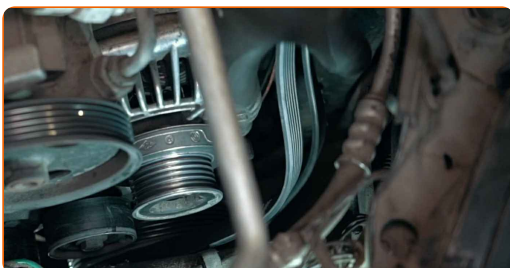
10 Remova a correia trapezoidal estriada.



Substituição: correia trapezoidal estriada – RENAULT Logan I Sedan. Os profissionais recomendam:

- Verifique o estado da polia tensora e da polia intermediária. Substitua-as, se necessário.

11 Instale a correia trapezoidal estriada.



AUTODOC recomenda:

- Certifique-se de que a correia trapezoidal estriada encaixa-se perfeitamente em todas as polias.

12

Puxe para o lado a polia do tensor da correia trapezoidal estriada. Use uma chave combinada nº 13.



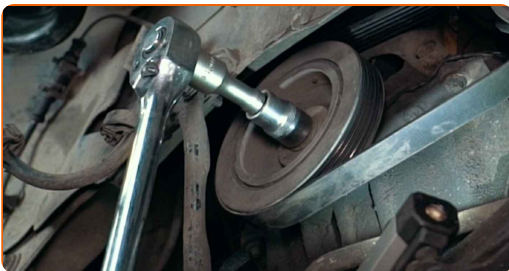
13

Coloque a correia Poly V na polia tensora. Coloque a polia tensora na sua posição inicial.



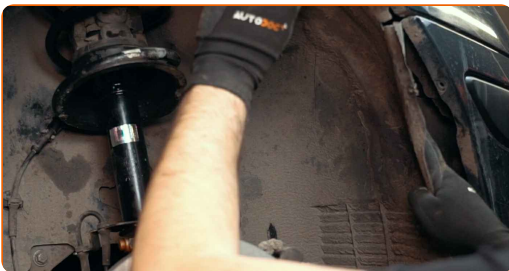
14

Rode a cambota várias vezes para verificar se a nova correia poly-V está a funcionar corretamente. Use uma chave soquete nº 18. Use uma chave de catraca.



15

Instale a cobertura da cava da roda no seu local de montagem.



16

Instale e aperte os elementos de fixação da cobertura do arco da roda. Use uma chave combinada nº 13.



17

Instale a roda.



AUTODOC recomenda:

- Importante! Segure a roda enquanto enrosca os parafusos de fixação. RENAULT Logan I Sedan

18

Aperte os parafusos da roda. Use o soquete de impacto para roda #19.



- 19** Baixar o carro e trabalhar em ordem transversal, apertar os parafusos das rodas. Use o soquete de impacto para roda #19. Use uma chave de torque. Aperte-o para o torque de 90 Nm.



- 20** Retire os macacos e calços.



- 21** Ligue o motor por alguns minutos. Isso é necessário para garantir que o componente funcione corretamente.

- 22** Desligue o motor.

- 23** Remova a proteção do guarda-lamas.

- 24** Feche o capô.

MUITO BEM! 

VER MAIS TUTORIAIS

AUTODOC – ALTA QUALIDADE E PEÇAS DE AUTOMÓVEIS A PREÇOS ACESSÍVEIS ONLINE

APLICATIVO MÓVEL AUTODOC: AGARRE ÓTIMAS OFERTAS E FAÇA COMPRAS CONVENIENTEMENTE



AUTODOC

GET IT ON
 Google Play

Download on the
 App Store

Download

UMA ENORME SELEÇÃO DE PEÇAS DE REPOSIÇÃO PARA O SEU AUTOMÓVEL

CORREIA TRAPEZOIDAL ESTRIADA: UMA AMPLA SELEÇÃO

(i) DISCLAIMER (ISENÇÃO DE RESPONSABILIDADE):

O documento contém apenas recomendações gerais que podem ser úteis para os Senhores quando procederem a trabalhos de reparação ou substituição. AUTODOC não se responsabiliza por qualquer perda, lesão, danificação de propriedade que ocorre durante o processo de reparação ou substituição devido a utilização incorreta ou interpretação errada da informação fornecida.

AUTODOC não se responsabiliza por qualquer possível erro ou falta de clareza contidos neste guia. A informação fornecida destina-se exclusivamente a fins de informação e não pode substituir as instruções de especialista.

AUTODOC não se responsabiliza pelo uso incorreto ou perigoso de equipamento, ferramentas e peças de automóvel. AUTODOC recomenda fortemente usar do máximo cuidado e observar as regras de segurança quando proceder a trabalhos de reparação ou substituição. Lembramos: o uso de peças de automóvel de qualidade inferior não garante o nível apropriado de segurança no trânsito.

© Copyright 2022 – Todos os conteúdos deste site, especialmente textos, fotografias e gráficos, estão sob a proteção do copyright. AUTODOC GmbH reserva todos os direitos, incluindo os direitos de reprodução, publicação, edição e tradução.