



Como mudar filtro de ar  
em **RENAULT Logan  
Pick-up (US\_)** - guia de  
substituição

## TUTORIAL EM VÍDEO SEMELHANTE



Este vídeo mostra o procedimento de substituição de uma peça de automóvel semelhante noutro veículo

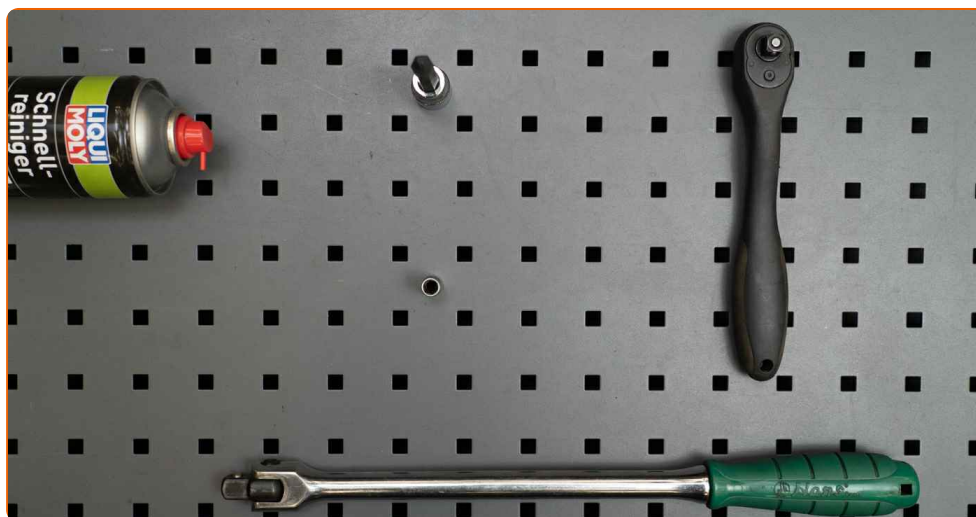
### **Importante!**

Este procedimento de substituição pode ser usado para:  
RENAULT Logan Pick-up (US\_) 1.6 16V (US1Y)

Os passos podem variar ligeiramente dependendo do design do automóvel.

Este tutorial foi criado com base no procedimento de substituição de uma peça de automóvel semelhante em: RENAULT Megane Scenic (JA) 1.6 16V

SUBSTITUIÇÃO: FILTRO DE AR – RENAULT LOGAN  
PICK-UP (US\_). FERRAMENTAS DE QUE PODERÁ  
NECESSITAR:



- Spray de limpeza multiusos
- Chave de caixa n.º 7
- Chave de caixa com ponta Torx T20
- Chave de catraca
- Vira-macho
- Cobertura para guarda-lamas

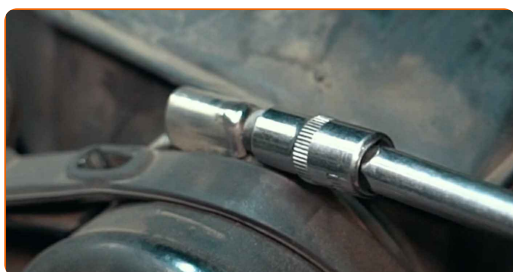
[Comprar ferramentas](#)

Substituição: filtro de ar – RENAULT Logan Pick-up (US\_). AUTODOC recomenda:

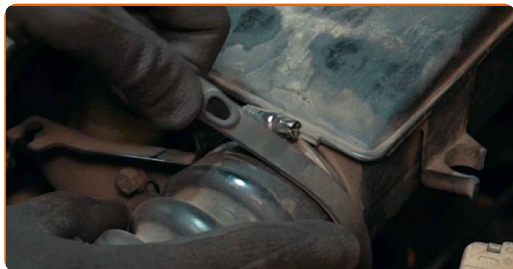
- Siga os termos, as recomendações e as exigências da operação da peça fornecida pelo fabricante.
- Por favor, tenha em atenção: todos os trabalhos no automóvel – RENAULT Logan Pick-up (US\_) – devem ser efetuados com o motor desligado.

## EFETUAR A SUBSTITUIÇÃO, NA SEGUINTE ORDEM:

- 1 Abra o capô.
- 2 Use uma cobertura de proteção para prevenir a danificação da pintura e das peças plásticas do automóvel.
- 3 Afrouxe a braçadeira que liga o tubo de admissão de ar à carcaça do filtro de ar. Use uma chave soquete nº 7. Use uma chave de catraca.



- 4 Desprenda a braçadeira da conduta de ar. Remova a mangueira de admissão de ar.



5 Desconecte a carcaça do tubo de admissão de ar da carcaça do filtro de ar.



6 Desprenda o conector da mangueira de vácuo.



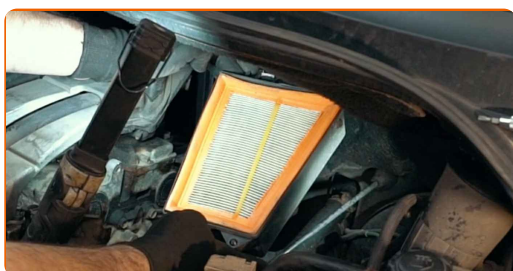
7 Limpe os fixadores da carcaça do filtro de ar. Use o spray de limpeza universal.



8 Desapertar os parafusos de fixação da caixa do filtro. Use Torx T20. Use uma chave de tarraxa.

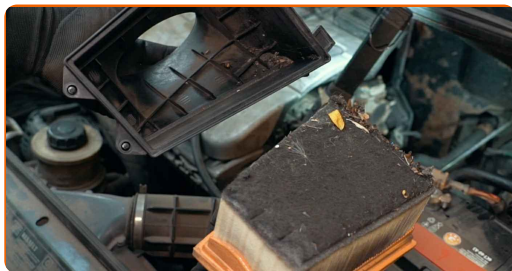


9 Retirar a caixa do filtro de ar.



10

Remova o elemento de filtro a partir da caixa do filtro.



11

Limpe a carcaça do filtro de ar.



12

Insira um novo elemento de filtro na caixa do filtro. Certifique-se de que a borda do filtro encaixa-se perfeitamente na caixa.



### AUTODOC recomenda:

- Substituição: filtro de ar – RENAULT Logan Pick-up (US\_). Certifique-se de que posiciona correctamente o elemento filtrante. Evite o desalinhamento.
- Certifique-se de usar apenas filtros de qualidade.

13

Reinstalar a caixa do filtro de ar.



**AUTODOC recomenda:**

- Durante a instalação, certifique-se de evitar que o pó e sujidade entrem na caixa do filtro de ar.

14

Apertar os parafusos de fixação da caixa do filtro. Use Torx T20. Use uma chave de tarraxa.



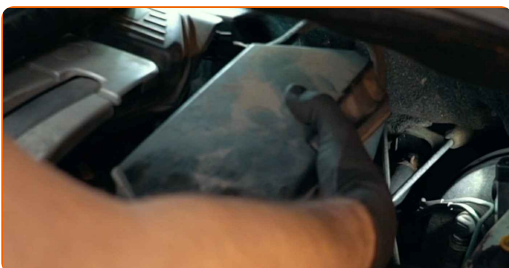
15

Fixe o conector da mangueira de vácuo.



16

Instale a carcaça do tubo de admissão de ar.





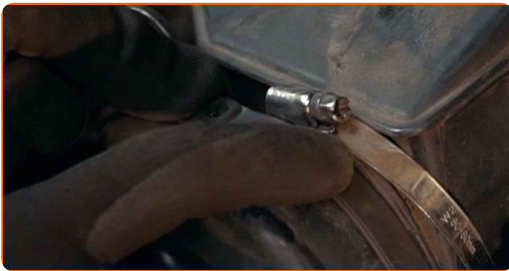
17

Instale a mangueira de admissão de ar e fixe-a.



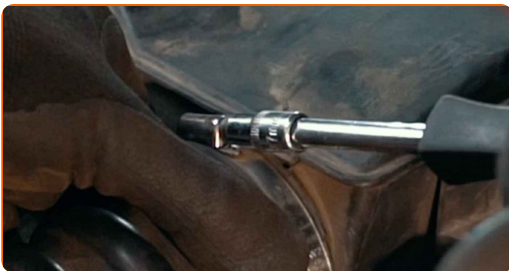
18

Aperte a braçadeira da conduta de ar.



19

Aperte a braçadeira que liga o tubo de admissão de ar à carcaça do filtro de ar. Use uma chave soquete nº 7. Use uma chave de tarraxa.



20

Remova a proteção do guarda-lamas.

21

Feche o capô.

**MUITO BEM!** 👍

[VER MAIS TUTORIAIS](#)



## AUTODOC – ALTA QUALIDADE E PEÇAS DE AUTOMÓVEIS A PREÇOS ACESSÍVEIS ONLINE

APLICATIVO MÓVEL AUTODOC: AGARRE ÓTIMAS OFERTAS E FAÇA COMPRAS CONVENIENTEMENTE



**AUTODOC**

GET IT ON  
 Google Play

Download on the  
 App Store

Download

**UMA ENORME SELEÇÃO DE PEÇAS DE REPOSIÇÃO PARA O SEU AUTOMÓVEL**

**FILTRO DE AR: UMA AMPLA SELEÇÃO**

### **(i) DISCLAIMER (ISENÇÃO DE RESPONSABILIDADE):**

O documento contém apenas recomendações gerais que podem ser úteis para os Senhores quando procederem a trabalhos de reparação ou substituição. AUTODOC não se responsabiliza por qualquer perda, lesão, danificação de propriedade que ocorre durante o processo de reparação ou substituição devido a utilização incorreta ou interpretação errada da informação fornecida.

AUTODOC não se responsabiliza por qualquer possível erro ou falta de clareza contidos neste guia. A informação fornecida destina-se exclusivamente a fins de informação e não pode substituir as instruções de especialista.

AUTODOC não se responsabiliza pelo uso incorreto ou perigoso de equipamento, ferramentas e peças de automóvel. AUTODOC recomenda fortemente usar do máximo cuidado e observar as regras de segurança quando proceder a trabalhos de reparação ou substituição. Lembramos: o uso de peças de automóvel de qualidade inferior não garante o nível apropriado de segurança no trânsito.

© Copyright 2022 – Todos os conteúdos deste site, especialmente textos, fotografias e gráficos, estão sob a proteção do copyright. AUTODOC GmbH reserva todos os direitos, incluindo os direitos de reprodução, publicação, edição e tradução.