



Como mudar filtro
habitáculo em **RENAULT**
Logan / Stepway II
Sedan (L8_) - guia de
substituição

TUTORIAL EM VÍDEO SEMELHANTE



Este vídeo mostra o procedimento de substituição de uma peça de automóvel semelhante noutro veículo

Importante!

Este procedimento de substituição pode ser usado para:
RENAULT Logan / Stepway II Sedan (L8_) 1.6

Os passos podem variar ligeiramente dependendo do design do automóvel.

Este tutorial foi criado com base no procedimento de substituição de uma peça de automóvel semelhante em: NISSAN MICRA III (K12) 1.4 16V

SUBSTITUIÇÃO: FILTRO DO HABITÁCULO – RENAULT
LOGAN / STEPWAY II SEDAN (L8_). FERRAMENTAS DE
QUE IRÁ NECESSITAR:



- Chave phillips
- Ferramentas para desmontar painel/plástico

[Comprar ferramentas](#)

**Substituição: filtro do habitáculo – RENAULT Logan / Stepway II Sedan (L8_).
AUTODOC recomenda:**

- Todo o trabalho deve ser feito com o motor parado.
- Substitua o filtro de ar do habitáculo pelo menos uma vez a cada seis meses, na estações da Primavera e de Outono.
- Siga os termos, as recomendações e as exigências da operação da peça fornecida pelo fabricante.
- Se o fluxo de ar para o habitáculo for drasticamente reduzido, substitua o filtro antes de uma manutenção programada.
- Aviso! Desligue o motor antes de iniciar qualquer trabalho - RENAULT Logan / Stepway II Sedan (L8_).

EFETUE A SUBSTITUIÇÃO NA SEGUINTE ORDEM:

1

Abra a porta do carro.



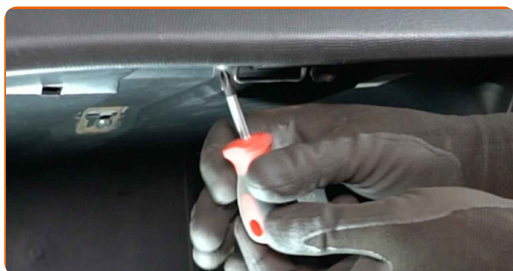
2

Abra o porta-luvas.



3

Desparafuse os parafusos de montagem do porta-luvas. Use a chave Phillips.



4

Remova os retentores da cobertura do porta-luvas.



5

Desmonte a cobertura do porta-luvas.



6

Retire a parte interior do porta-luvas. Utilize uma ferramenta de acabamento de plástico.



7

Remova o filtro de habitáculo.

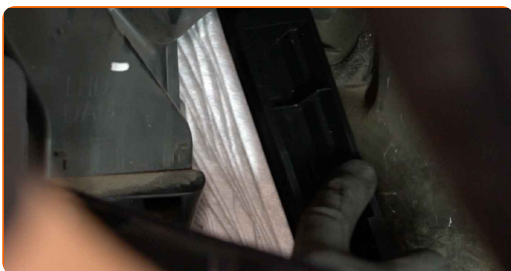


Substituição: filtro do habitáculo – RENAULT Logan / Stepway II Sedan (L8_).
Conselho:

- Não tente limpar e reutilizar o filtro, uma vez que isto irá reduzir a qualidade de filtragem do ar do habitáculo.

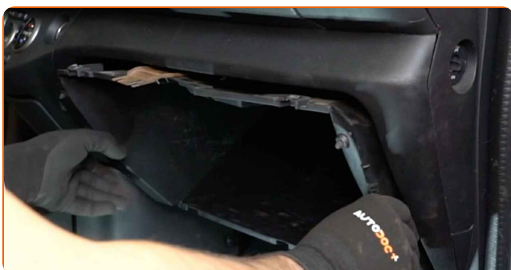
8

Instale o novo filtro de pólen.



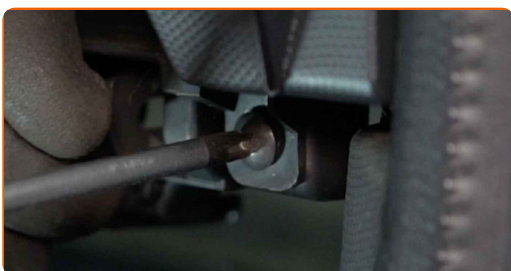
9

Monte a parte interior do porta-luvas.



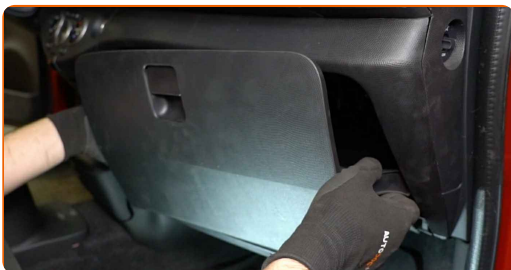
10

Aparafuse os parafusos de montagem do porta-luvas. Use a chave Phillips.



11

Monte a cobertura do porta-luvas.



12 Monte os retentores da cobertura do porta-luvas.



13 Feche o porta-luvas.



14 Feche a porta do carro.



15 Ligue a ignição.

16 Ligue o sistema de ar condicionado.

Substituição: filtro do habitáculo – RENAULT Logan / Stepway II Sedan (L8_).
 Conselho de especialistas da AUTODOC:

- Isso é necessário para garantir que o componente funcione corretamente.

17

Desligue a ignição.

MUITO BEM! 

VER MAIS TUTORIAIS

AUTODOC – ALTA QUALIDADE E PEÇAS DE AUTOMÓVEIS A PREÇOS ACESSÍVEIS ONLINE

APLICATIVO MÓVEL AUTODOC: AGARRE ÓTIMAS OFERTAS E FAÇA COMPRAS CONVENIENTEMENTE



+ AUTODOC

GET IT ON
Google Play

Download on the
App Store

Download

UMA ENORME SELEÇÃO DE PEÇAS DE REPOSIÇÃO PARA O SEU AUTOMÓVEL

FILTRO DO HABITÁCULO: UMA AMPLA SELEÇÃO

(i) DISCLAIMER (ISENÇÃO DE RESPONSABILIDADE):

O documento contém apenas recomendações gerais que podem ser úteis para os Senhores quando procederem a trabalhos de reparação ou substituição. AUTODOC não se responsabiliza por qualquer perda, lesão, danificação de propriedade que ocorre durante o processo de reparação ou substituição devido a utilização incorreta ou interpretação errada da informação fornecida.

AUTODOC não se responsabiliza por qualquer possível erro ou falta de clareza contidos neste guia. A informação fornecida destina-se exclusivamente a fins de informação e não pode substituir as instruções de especialista.

AUTODOC não se responsabiliza pelo uso incorreto ou perigoso de equipamento, ferramentas e peças de automóvel. AUTODOC recomenda fortemente usar do máximo cuidado e observar as regras de segurança quando proceder a trabalhos de reparação ou substituição. Lembramos: o uso de peças de automóvel de qualidade inferior não garante o nível apropriado de segurança no trânsito.

© Copyright 2023 – Todos os conteúdos deste site, especialmente textos, fotografias e gráficos, estão sob a proteção do copyright. AUTODOC SE reserva todos os direitos, incluindo os direitos de reprodução, publicação, edição e tradução.