



Como mudar pastilhas
de travão da parte
traseira em **RENAULT
Master II Camião de
plataforma/Chassis** -
guia de substituição

TUTORIAL EM VÍDEO SEMELHANTE



Este vídeo mostra o procedimento de substituição de uma peça de automóvel semelhante noutro veículo

Importante!

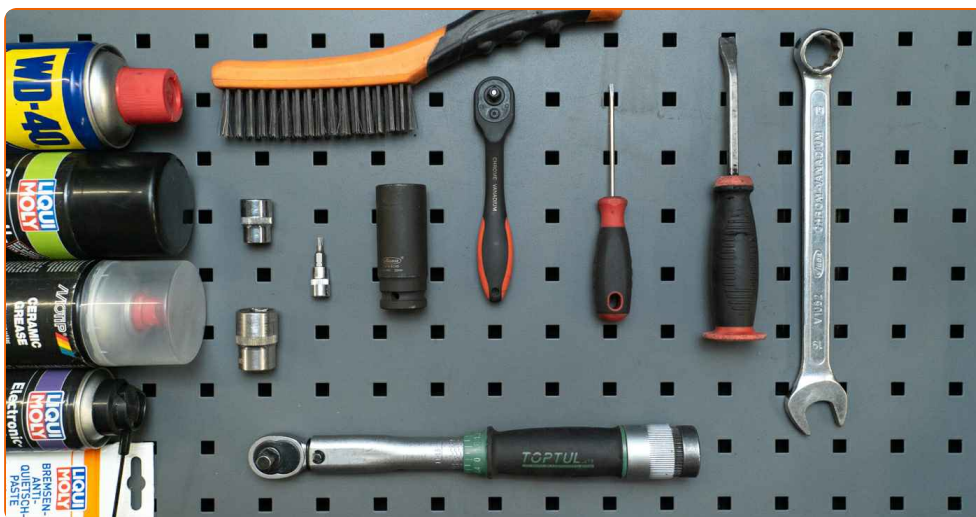
Este procedimento de substituição pode ser usado para:

RENAULT MASTER II Camião de plataforma/chassis (ED/HD/UD) 2.5 D, RENAULT MASTER II Camião de plataforma/chassis (ED/HD/UD) 2.8 dTI, RENAULT MASTER II Camião de plataforma/chassis (ED/HD/UD) 2.2 dCI 90, RENAULT MASTER II Camião de plataforma/chassis (ED/HD/UD) 2.5 dCi 120

Os passos podem variar ligeiramente dependendo do design do automóvel.

Este tutorial foi criado com base no procedimento de substituição de uma peça de automóvel semelhante em: RENAULT MASTER II Caixa (FD) 2.2 dCI 90

SUBSTITUIÇÃO: PASTILHAS DE TRAVÃO – RENAULT MASTER II CAMIÃO DE PLATAFORMA/CHASSIS. LISTA DAS FERRAMENTAS DE QUE IRÁ NECESSITAR:



- Escova de arame
- Escova de nylon
- Spray WD-40
- Spray de limpeza multiúsos
- Produto de limpeza de travões
- Pasta antirruído
- Massa lubrificante de cerâmica
- Chave dinamométrica
- Chave combinada de 19 mm
- Chave de caixa de 13 mm
- Chave de caixa de 18 mm
- Bit Torx T40
- Chave de impacto de 24 mm para rodas
- Chave de roquete ou ferramenta elétrica para remoção/montagem de elementos de fixação roscados
- Chave de fendas de roquete
- Chave em T com barra deslizante
- Alavanca de montagem
- Ferramenta de reposicionamento do pistão da pinça de travão
- Plataforma elevatória ou macaco com preguiças e calços de rodas

Comprar ferramentas

Substituição: pastilhas de travão – RENAULT Master II Camião de plataforma/Chassis. Os profissionais recomendam:

- Substituir os discos e as pastilhas de travão em conjuntos por eixo, independentemente do seu estado. Isto garantirá uma travagem uniforme.
- O procedimento de substituição dos discos e das pastilhas de travão é idêntico para ambos os lados do mesmo eixo.
- Todo o procedimento deve ser realizado com o motor desligado.

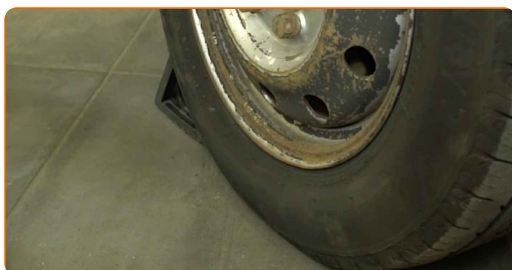
SUBSTITUIÇÃO: PASTILHAS DE TRAVÃO – RENAULT MASTER II CAMIÃO DE PLATAFORMA/CHASSIS. SIGA OS SEGUINTE PASSOS:

1 Abrir o capô.

2 Desapertar a tampa do depósito do óleo dos travões.



3 Quando se utiliza um macaco, deve-se imobilizar as rodas com os calços.



- 4** Desaperte os fixadores das rodas. Utilizar uma chave de impacto de 24 mm para rodas. Utilizar uma chave em T com barra deslizante.



- 5** Elevar o carro.

Atenção!

- Quando se utiliza um macaco, deve-se assegurar que o carro está estacionado sobre uma superfície dura e plana.
- Adicionalmente, deve-se assegurar que o carro está apoiado em preguiças.

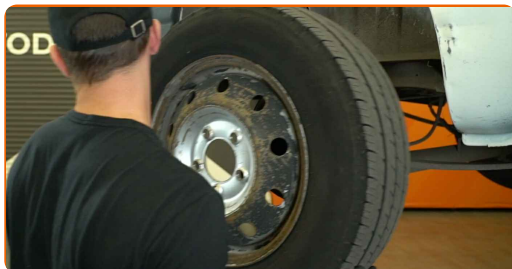
- 6** Desenroscar os elementos de fixação da roda.



Substituição: pastilhas de travão – RENAULT Master II Camião de plataforma/Chassis. AUTODOC recomenda:

- Para evitar lesões, segurar a roda ao desenroscar os elementos de fixação.

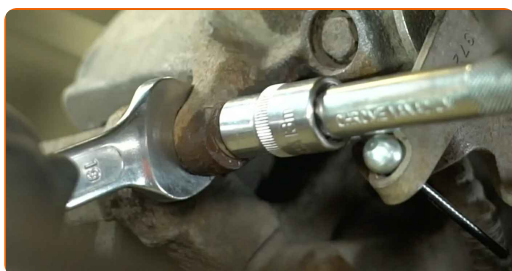
7 Desmontar a roda.



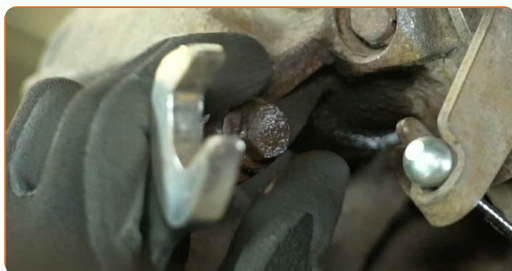
8 Limpar os elementos de fixação da pinça de travão. Utilizar uma escova de arame. Utilizar spray WD-40.



9 Desapertar os elementos de fixação da pinça de travão. Utilizar uma chave combinada de 19 mm. Utilizar uma chave de caixa de 13 mm. Utilizar uma chave de roquete.



10 Retirar os parafusos de fixação.



11

Desmonte a pinça de travão. Utilizar uma alavanca de montagem.

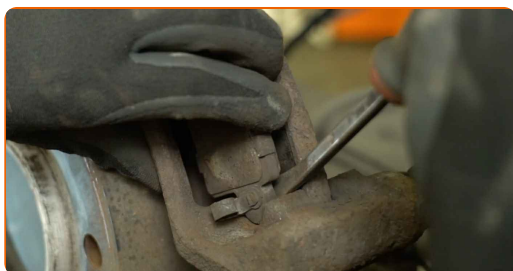


A AUTODOC recomenda:

- A pinça pode ser presa à suspensão ou à carroçaria com um arame sem a separar do tubo flexível do travão para evitar abrir a tubagem dos travões.
- Deve-se assegurar que a pinça do travão não está pendurada no tubo do travão.
- Não pisar o pedal do travão após a pinça ter sido desmontada. Isto pode fazer com que o pistão saia do orifício da pinça, resultando numa fuga de óleo dos travões e na entrada de ar no sistema.

12

Desmontar as pastilhas de travão. Utilizar uma alavanca de montagem.



- 13** Limpar o pistão da pinça de travão. Utilizar uma escova de nylon. Utilizar um produto de limpeza de travões.



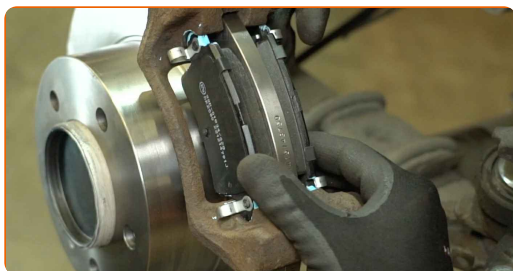
- 14** Recolher o pistão da pinça de travão. Utilizar uma ferramenta de reposicionamento do pistão da pinça de travão.



- 15** Tratar as novas pastilhas de travão nas áreas em que tocam nas suas guias no suporte da pinça de travão. Utilizar pasta antirruído.



- 16** Montar as novas pastilhas de travão.



17

Montar a pinça de travão.



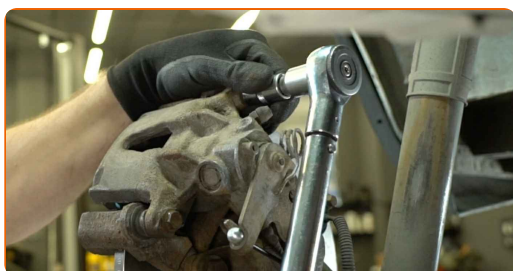
18

Montar os parafusos de fixação.



19

Apertar os elementos de fixação da pinça de travão. Utilizar uma chave combinada de 19 mm. Utilizar uma chave de caixa de 13 mm. Utilizar uma chave dinamométrica. Binário de aperto: 30 N·m.



20

Limpar o local de montagem da jante. Utilizar uma escova de arame. Utilizar um spray de limpeza multiúsos.

21

Tratar a superfície do disco de travão que está em contacto com a jante da roda. Utilizar massa lubrificante de cerâmica.



22

Montar a roda.

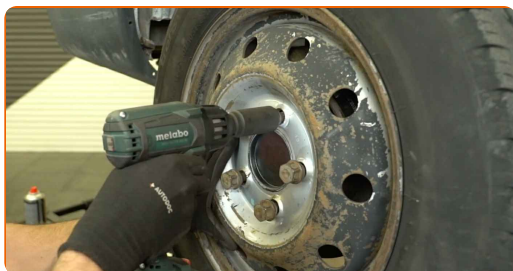


Substituição: pastilhas de travão – RENAULT Master II Camião de plataforma/Chassis. Conselho:

- Para evitar lesões, segurar a roda ao enroscar os elementos de fixação.

23

Enroscar os elementos de fixação da roda. Utilizar uma chave de impacto de 24 mm para rodas. Utilizar uma chave de roquete.

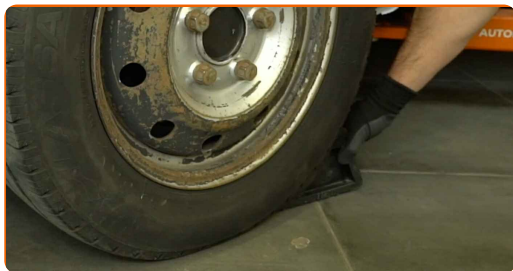


24

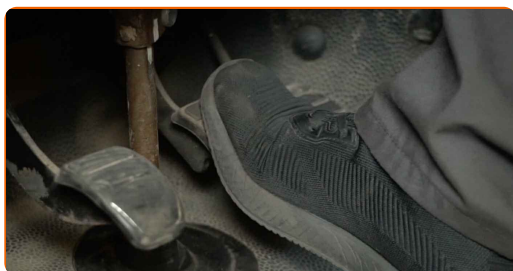
Baixar o veículo e apertar os elementos de fixação da roda em cruz. Utilizar uma chave de impacto de 24 mm para rodas. Utilizar uma chave dinamométrica. Binário de aperto: 172 N·m.



25 Retirar o macaco, as preguiças e os calços de roda.



26 Sem ligar o motor, pisar várias vezes o pedal do travão até sentir uma resistência significativa.



27 Verificar o nível do óleo dos travões no depósito e adicionar mais, se necessário.



28 Apertar a tampa do depósito do óleo dos travões.



29 Fechar o capô.

MUITO BEM! 

VER MAIS TUTORIAIS

AUTODOC – ALTA QUALIDADE E PEÇAS DE AUTOMÓVEIS A PREÇOS ACESSÍVEIS ONLINE

APLICATIVO MÓVEL AUTODOC: AGARRE ÓTIMAS OFERTAS E FAÇA COMPRAS CONVENIENTEMENTE



+ AUTODOC

GET IT ON
Google Play

Download on the
App Store

Download

UMA ENORME SELEÇÃO DE PEÇAS DE REPOSIÇÃO PARA O SEU AUTOMÓVEL

PASTILHAS DE TRAVÃO: UMA AMPLA SELEÇÃO

i DISCLAIMER (ISENÇÃO DE RESPONSABILIDADE):

O documento contém apenas recomendações gerais que podem ser úteis para os Senhores quando procederem a trabalhos de reparação ou substituição. AUTODOC não se responsabiliza por qualquer perda, lesão, danificação de propriedade que ocorre durante o processo de reparação ou substituição devido a utilização incorreta ou interpretação errada da informação fornecida.

AUTODOC não se responsabiliza por qualquer possível erro ou falta de clareza contidos neste guia. A informação fornecida destina-se exclusivamente a fins de informação e não pode substituir as instruções de especialista.

AUTODOC não se responsabiliza pelo uso incorreto ou perigoso de equipamento, ferramentas e peças de automóvel. AUTODOC recomenda fortemente usar do máximo cuidado e observar as regras de segurança quando proceder a trabalhos de reparação ou substituição. Lembramos: o uso de peças de automóvel de qualidade inferior não garante o nível apropriado de segurança no trânsito.

© Copyright 2025 – Todos os conteúdos deste site, especialmente textos, fotografias e gráficos, estão sob a proteção do copyright. AUTODOC SE reserva todos os direitos, incluindo os direitos de reprodução, publicação, edição e tradução.