



Como mudar pastilhas  
de travão da parte  
traseira em **RENAULT  
MEGANE CC (EZ0/1\_)** -  
guia de substituição

## TUTORIAL EM VÍDEO SEMELHANTE



Este vídeo mostra o procedimento de substituição de uma peça de automóvel semelhante noutro veículo

### **Importante!**

Este procedimento de substituição pode ser usado para:

RENAULT MEGANE CC (EZ0/1\_) 1.6 16V, RENAULT MEGANE CC (EZ0/1\_) 2.0 CVT, RENAULT MEGANE CC (EZ0/1\_) 2.0 TCe, RENAULT MEGANE CC (EZ0/1\_) 1.6 dCi, RENAULT MEGANE CC (EZ0/1\_) 1.4 TCe, RENAULT MEGANE CC (EZ0/1\_) 1.5 dCi, RENAULT MEGANE CC (EZ0/1\_) 1.9 dCi, RENAULT MEGANE CC (EZ0/1\_) 2.0 dCi, RENAULT MEGANE CC (EZ0/1\_) 1.2 TCe, RENAULT MEGANE CC (EZ0/1\_) 1.5 dCi (EZ0B, EZ07)

Os passos podem variar ligeiramente dependendo do design do automóvel.

Este tutorial foi criado com base no procedimento de substituição de uma peça de automóvel semelhante em: RENAULT MEGANE Scenic (JA0/1\_) 1.6 16V

**SUBSTITUIÇÃO: PASTILHAS DE TRAVÃO – RENAULT MEGANE CC (EZ0/1\_). LISTA DAS FERRAMENTAS DE QUE IRÁ NECESSITAR:**



- Escova de Arame
- Escova de limpeza de nylon
- Spray WD-40
- Produto de limpeza para travões
- Pasta contra chiar
- Massa de cobre
- Chave dinamométrica
- Chave Combinada nº 13
- Chave Combinada nº 15
- Chave de caixa n.º 13
- Soquete de impacto para roda nº 19
- Chave de catraca
- Ferramenta reposicionador de travões
- Pé-de-cabra
- Calço de roda

**Comprar ferramentas**

Substituição: pastilhas de travão – RENAULT MEGANE CC (EZ0/1\_).  
AUTODOC recomenda:

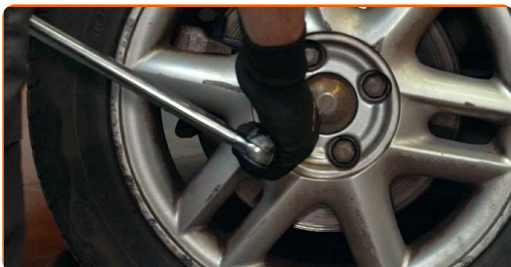
- Realize a substituição de pastilhas de travão no conjunto completo para cada eixo. Isto proporciona uma travagem eficaz.
- O procedimento de substituição é idêntico para todas as pastilhas de travão no mesmo eixo.
- Todo o trabalho deve ser feito com o motor parado.

**EFETUAR A SUBSTITUIÇÃO, NA SEGUINTE ORDEM:**

**1** Abra o capô. Desaperte a tampa do reservatório de líquido dos travões.

**2** Fixe as rodas com os calços.

**3** Solte os parafusos de montagem das rodas. Use o soquete de impacto para roda #19.



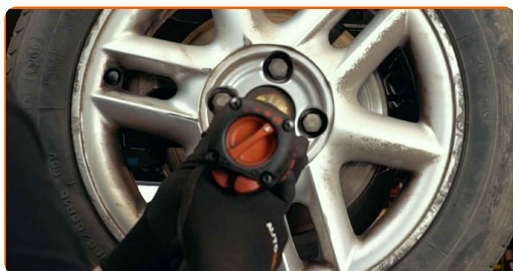
**4** Eleve o veículo.

AUTODOC recomenda:

- Se estiver a utilizar um macaco, certifique-se de que este assenta sobre uma superfície plana sem desníveis.
- Certifique-se de fixar adicionalmente o automóvel com preguiças.

5

Desaperte os parafusos da roda.

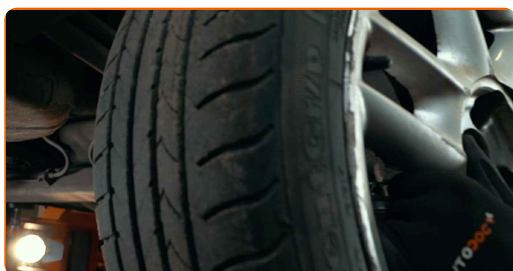


**AUTODOC recomenda:**

- Aviso! Para evitar lesões, deve segurar a roda enquanto desenrosca os parafusos de fixação. RENAULT MEGANE CC (EZ0/1\_)

6

Retire a roda.



7

Limpe os elementos de fixação da pinça de travão. Use uma escova metálica. Use spray WD-40.



- 8** Desaparafuse a fixação de pinça de travão. Use uma chave combinada nº 15. Use uma chave soquete nº 13. Use uma chave de catraca.



- 9** Retire a pinça de travão.



Substituição: pastilhas de travão – RENAULT MEGANE CC (EZ0/1\_). Os especialistas da AUTODOC recomendam:

- Prenda a pinça à suspensão ou à estrutura com um fio sem desligar da mangueira de travão para evitar a despressurização do sistema de travagem.
- Certifique-se de que a pinça de travão não está solta na mangueira do travão.
- Não pressione o pedal do travão depois de a pinça do travão ter sido removida. Como resultado, o pistão pode sair do cilindro de travão, e pode ocorrer a fuga de fluido de travão e a despressurização do sistema.

10

Remover as pastilhas de travão. Utilize um pé-de-cabra.



Substituição: pastilhas de travão – RENAULT MEGANE CC (EZ0/1\_).  
AUTODOC recomenda:

- Meça a espessura do disco de travão. Ao atingir o limite de desgaste a peça deve ser substituída.

11

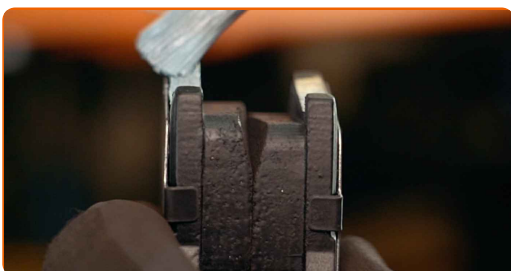
Limpe a braçadeira da pinça de travão de sujidade e poeira. Use uma escova metálica. Utilize um produto de limpeza para travões.



AUTODOC recomenda:

- Substituição: pastilhas de travão – RENAULT MEGANE CC (EZ0/1\_). Depois de aplicar o spray, espere alguns minutos.
- Verifique o suporte da pinça do travão, os pinos-guia da pinça do travão e os foles. Limpe-os. Substitua, se necessário.

- 12** Trate as pastilhas de travão na área onde a sua superfície entra em contacto com o suporte da pinça de travão. Use pasta contra chiar.



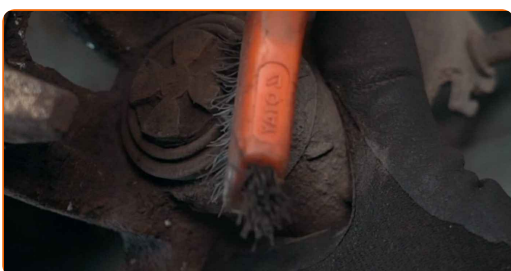
Substituição: pastilhas de travão – RENAULT MEGANE CC (EZ0/1\_). Conselho de especialistas da AUTODOC:

- Certifique-se que a superfície do disco está limpa antes de instalar as pastilhas.

- 13** Instale as novas pastilhas de travão.



- 14** Trate o pistão da pinça de travão. Utilize a escova de limpeza de nylon. Utilize um produto de limpeza para travões.



AUTODOC recomenda:

- Após aplicar o spray, espere alguns minutos.



**15** Pressione no pistão da pinça do travão. Use a ferramenta reposicionador de travões.



**16** Instale a pinça do travão e fixe-o.



**17** Aperte os fixadores da pinça do travão. Use uma chave combinada nº 13. Use uma chave soquete nº 13. Use uma chave de torque. Aperte-o para o torque de 30 Nm.



**18** Trate a superfície onde o disco de travão entra em contacto com o aro da roda. Use massa de cobre.



19

Limpe a superfície do disco de travão. Utilize um produto de limpeza para travões.



**AUTODOC recomenda:**

- Substituição: pastilhas de travão – RENAULT MEGANE CC (EZ0/1\_). Depois de aplicar o spray, espere alguns minutos.

20

Instale a roda.



**AUTODOC recomenda:**

- Importante! Segure a roda enquanto enrosca os parafusos de fixação. RENAULT MEGANE CC (EZ0/1\_)

21

Aperte os parafusos da roda. Use o soquete de impacto para roda #19.



- 22** Baixar o carro e trabalhar em ordem transversal, apertar os parafusos das rodas. Use o soquete de impacto para roda #19. Use uma chave de torque. Aperte-o para o torque de 90 Nm.



- 23** Retire os macacos e calços.



Substituição: pastilhas de travão – RENAULT MEGANE CC (EZ0/1\_). Os especialistas da AUTODOC recomendam:

- Sem ligar o motor, pressione o pedal do travão várias vezes até sentir uma resistência significativa.
- Verifique o nível do líquido de travões no depósito de expansão e reabasteça, se necessário.

- 24** Aperte a tampa do reservatório de líquido dos travões. Feche o capô.



Substituição: pastilhas de travão – RENAULT MEGANE CC (EZ0/1\_). Conselho da AUTODOC:

- Desacelere suavemente durante os primeiros 150-200 km após a substituição das pastilhas de travão. Evite travagens desnecessárias e bruscas até à paragem completa do veículo.

**MUITO BEM!** 

[VER MAIS TUTORIAIS](#)

# AUTODOC – ALTA QUALIDADE E PEÇAS DE AUTOMÓVEIS A PREÇOS ACESSÍVEIS ONLINE

APLICATIVO MÓVEL AUTODOC: AGARRE ÓTIMAS OFERTAS E FAÇA COMPRAS CONVENIENTEMENTE



**+ AUTODOC**

GET IT ON  
**Google Play**

Download on the  
**App Store**

**Download**

**UMA ENORME SELEÇÃO DE PEÇAS DE REPOSIÇÃO PARA O SEU AUTOMÓVEL**

**PASTILHAS DE TRAVÃO: UMA AMPLA SELEÇÃO**

## **(i) DISCLAIMER (ISENÇÃO DE RESPONSABILIDADE):**

O documento contém apenas recomendações gerais que podem ser úteis para os Senhores quando procederem a trabalhos de reparação ou substituição. AUTODOC não se responsabiliza por qualquer perda, lesão, danificação de propriedade que ocorre durante o processo de reparação ou substituição devido a utilização incorreta ou interpretação errada da informação fornecida.

AUTODOC não se responsabiliza por qualquer possível erro ou falta de clareza contidos neste guia. A informação fornecida destina-se exclusivamente a fins de informação e não pode substituir as instruções de especialista.

AUTODOC não se responsabiliza pelo uso incorreto ou perigoso de equipamento, ferramentas e peças de automóvel. AUTODOC recomenda fortemente usar do máximo cuidado e observar as regras de segurança quando proceder a trabalhos de reparação ou substituição. Lembramos: o uso de peças de automóvel de qualidade inferior não garante o nível apropriado de segurança no trânsito.

© Copyright 2022 – Todos os conteúdos deste site, especialmente textos, fotografias e gráficos, estão sob a proteção do copyright. AUTODOC GmbH reserva todos os direitos, incluindo os direitos de reprodução, publicação, edição e tradução.