



Como mudar kit de  
suspensão da parte  
dianteira em **RENAULT**  
**Megane I Grandtour**  
**(KA)** - guia de  
substituição

## TUTORIAL EM VÍDEO SEMELHANTE



Este vídeo mostra o procedimento de substituição de uma peça de automóvel semelhante noutro veículo

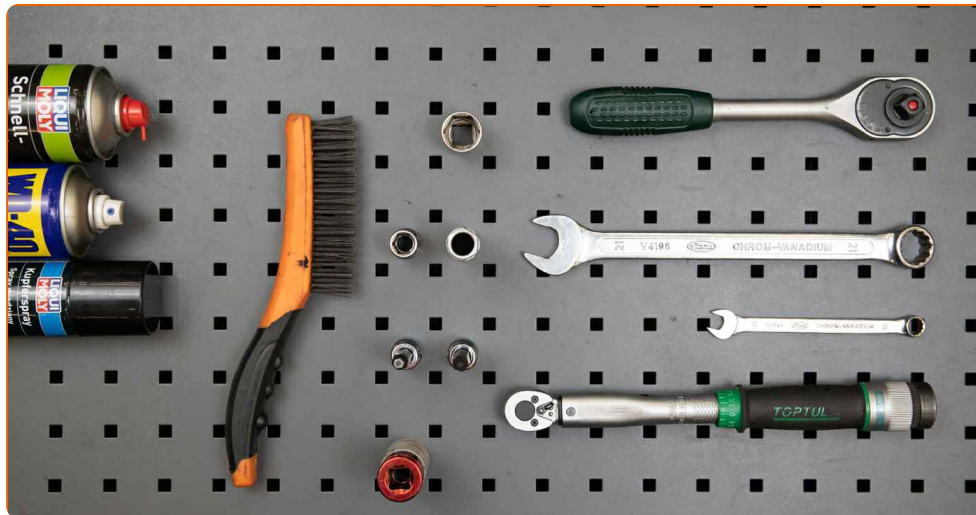
### **Importante!**

Este procedimento de substituição pode ser usado para:  
RENAULT Megane I Grandtour (KA) 1.9 dTi, RENAULT Megane I Grandtour (KA) 1.9 dCi

Os passos podem variar ligeiramente dependendo do design do automóvel.

Este tutorial foi criado com base no procedimento de substituição de uma peça de automóvel semelhante em: RENAULT Megane Scenic (JA) 1.6 16V

**SUBSTITUIÇÃO: KIT DE SUSPENSÃO – RENAULT  
MEGANE I GRANDTOUR (KA). LISTA DAS  
FERRAMENTAS DE QUE IRÁ NECESSITAR:**



- Escova de Arame
- Spray WD-40
- Produto de limpeza para travões
- Massa de cobre
- Chave dinamométrica
- Chave Combinada nº 10
- Chave Combinada nº 21
- Chave de caixa n.º 13
- Chave de caixa n.º 21
- Soquete de impacto para roda nº 19
- Ponta de soquete hexagonal HEXH6
- Chave para a porca do amortecedor de 21 mm
- Ponta de Torx T20
- Chave de catraca
- Macaco hidráulico para caixa de transmissão
- Cobertura para guarda-lamas
- Calço de roda

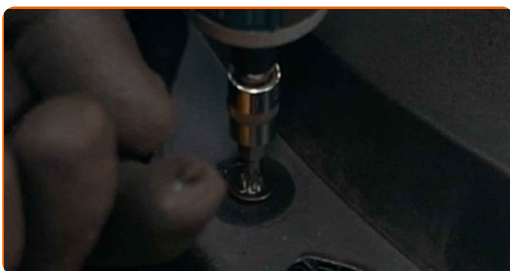
**Comprar ferramentas**

Substituição: kit de suspensão – RENAULT Megane I Grandtour (KA). Os especialistas da AUTODOC recomendam:

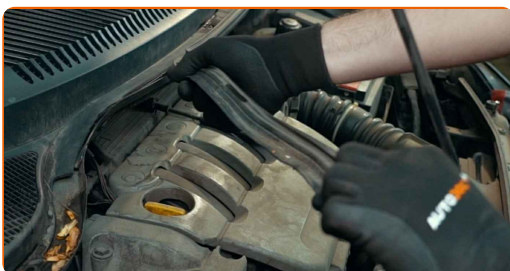
- Ambas as colunas da suspensão dianteira devem ser substituídos simultaneamente.
- O procedimento de substituição é idêntico para as colunas de suspensão esquerda e direita da suspensão dianteira.
- Por favor, tenha em atenção: todos os trabalhos no automóvel – RENAULT Megane I Grandtour (KA) – devem ser efetuados com o motor desligado.

## EFETUE A SUBSTITUIÇÃO NA SEGUINTE ORDEM:

- 1 Abra o capô.
- 2 Use uma cobertura de proteção para prevenir a danificação da pintura e das peças plásticas do automóvel.
- 3 Desenrosque os fixadores da grelha do para-brisas. Use Torx T20. Use uma chave de catraca.



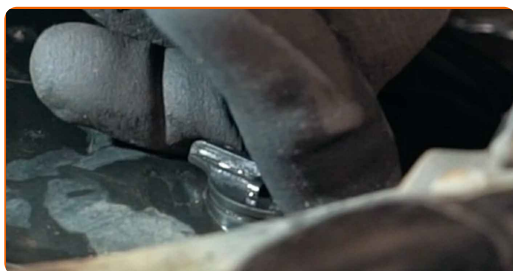
- 4 Retire o vedante da grelha do capô.



5 Remova o fixador da grelha do para-brisas localizado no lado direito.



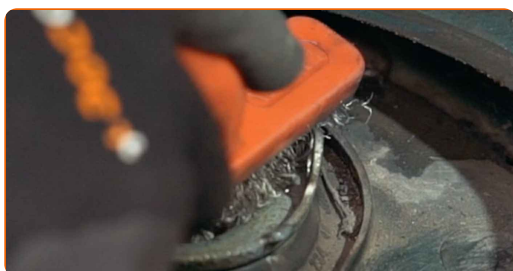
6 Remova os retentores da tampa do apoio da coluna de suspensão.



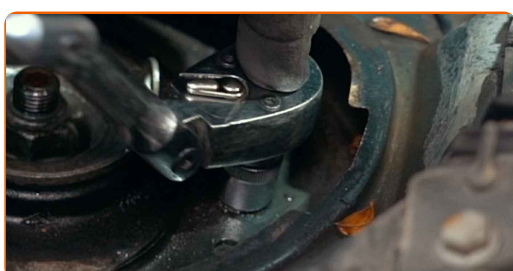
7 Remova a tampa do suporte de montagem da suspensão.



8 Limpe os fixadores da montagem superior do suporte do amortecedor. Use uma escova metálica. Use spray WD-40.

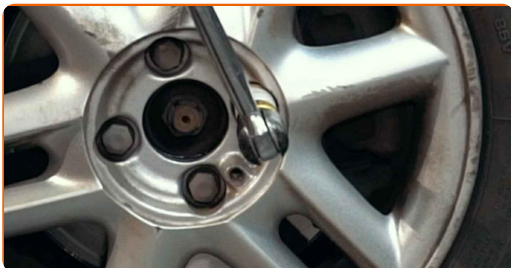


9 Solte o fixador superior do apoio da coluna de suspensão. Use uma chave soquete n° 13. Use uma chave de catraca.



**10** Fixe as rodas com os calços.

**11** Solte os parafusos de montagem das rodas. Use o soquete de impacto para roda #19.

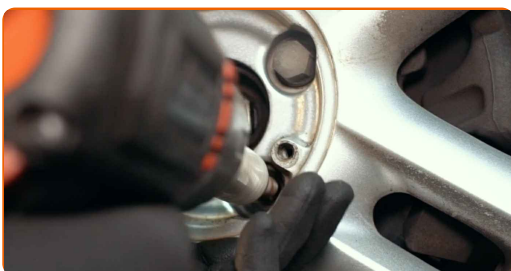


**12** Eleve o veículo.

Substituição: kit de suspensão – RENAULT Megane I Grandtour (KA).  
Conselho:

- Se estiver a utilizar um macaco, certifique-se de que este assenta sobre uma superfície plana sem desníveis.
- Certifique-se de fixar adicionalmente o automóvel com preguiças.

**13** Desaperte os parafusos da roda.



AUTODOC recomenda:

- Aviso! Para evitar lesões, deve segurar a roda enquanto desenrosca os parafusos de fixação. RENAULT Megane I Grandtour (KA)

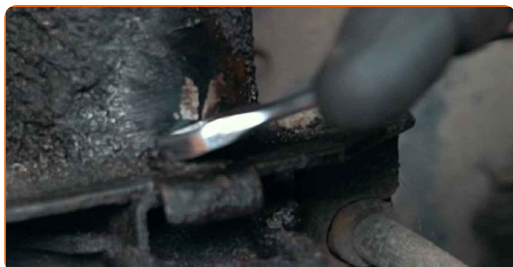
14 Retire a roda.



15 Limpe o fixador do suporte que conecta a mangueira de travão ao amortecedor. Use uma escova metálica. Use spray WD-40.



16 Desparafuse o fixador que liga o suporte da mangueira do travão à torre da suspensão. Use uma chave combinada nº 10.



17 Remova o suporte da mangueira do travão.





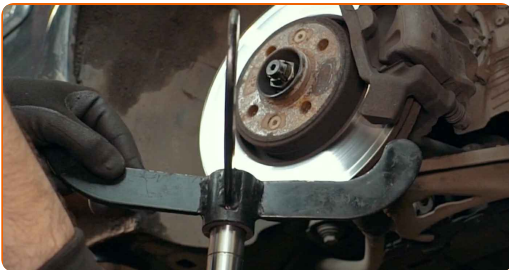
- 18** Limpe os fixadores que conectam as colunas de suspensão às mangas de eixo. Use uma escova metálica. Use spray WD-40.



- 19** Desaparafuse os fixadores que ligam o suporte de suspensão à manga de eixo. Use uma chave combinada nº 21. Use uma chave soquete nº 21. Use uma chave de catraca.



- 20** Eleve a manga de eixo. Use um macaco hidráulico de caixa de transmissão.



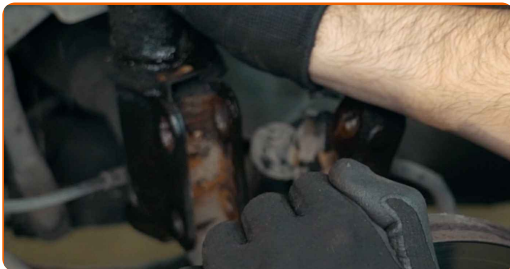
- 21** Retire os parafusos de fixação.





22

Desligar a manga de eixo do suporte do amortecedor.



23

Desapertar a fixação superior de montagem do suporte do amortecedor.

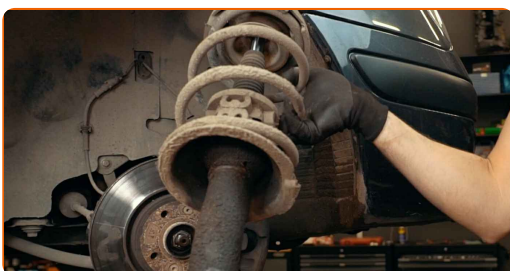


**AUTODOC recomenda:**

- RENAULT Megane I Grandtour (KA) – Para evitar lesões, segure o suporte da suspensão enquanto desaparafusa os parafusos de fixação.

24

Remova o suporte de suspensão.



25

Coloque o suporte do amortecedor sobre a ferramenta de compressão da mola.

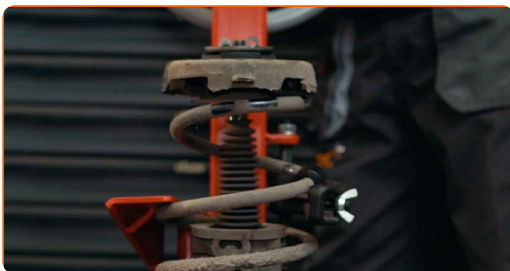


Substituição: kit de suspensão – RENAULT Megane I Grandtour (KA). Os profissionais recomendam:

- Observe que, quando usando um compressor de mola, as molas helicoidais precisam ser firmemente agarradas, comprimir a mola em lados opostos.
- Assegure a posição correta da mola no retentor.
- Certifique-se que as molas helicoidais entram firmemente nas alças de bloqueio.

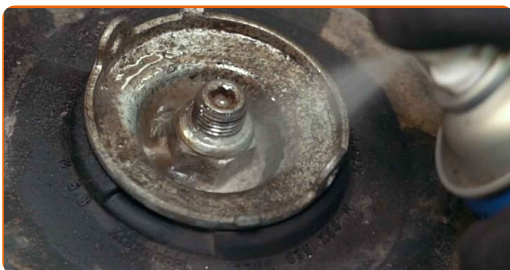
26

Comprima a mola.



27

Trate a haste da coluna do amortecedor. Use uma escova metálica. Use spray WD-40.



28

Remova a porca do suporte do pistão. Chave para a porca do amortecedor de 21 mm. Use HEX n.º H6.



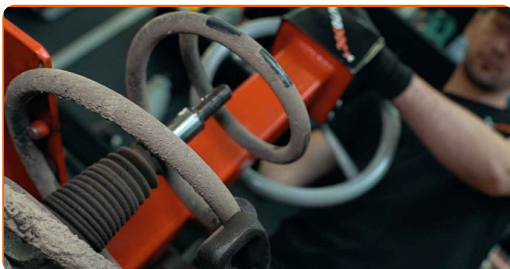
29

Remova a montagem do suporte superior.



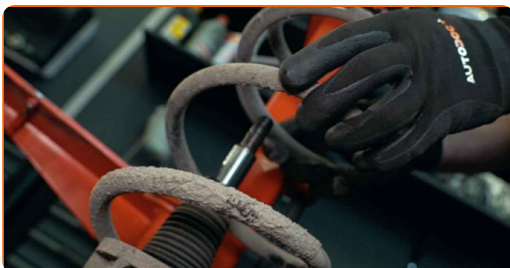
30

Solte a mola espiral.



31

Retire a mola.



32

Remova a tampa protetora contra poeira do amortecedor e o para-choques.

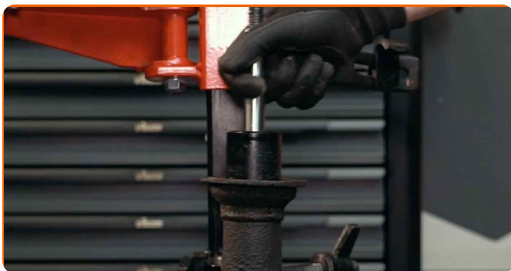


### AUTODOC recomenda:

- Substituição: kit de suspensão – RENAULT Megane I Grandtour (KA). Inspeccione cuidadosamente o suporte, o porta-bagagens e o para-choques do amortecedor. Substitua-os, caso seja necessário.

33

Retire o amortecedor antigo do compressor hidráulico de mola.



**AUTODOC recomenda:**

- Antes de instalar um novo amortecedor deve bombeá-lo manualmente 3-5 vezes.

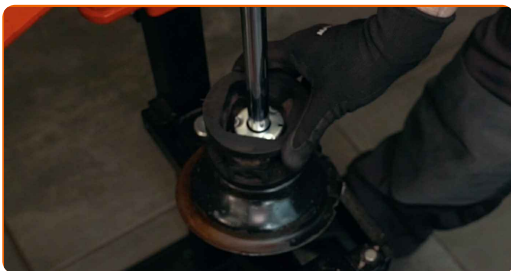
34

Instale o amortecedor novo no compressor hidráulico de mola.



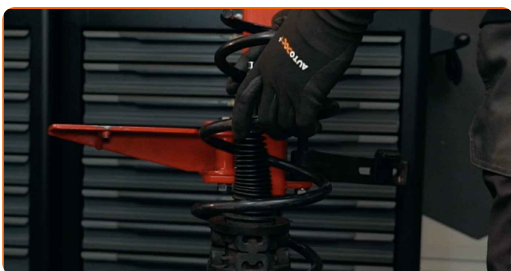
35

Instale a manga para poeiras e a bomba de bloqueio no novo amortecedor.



36

Instale a mola do amortecedor.



37

Comprima a mola.

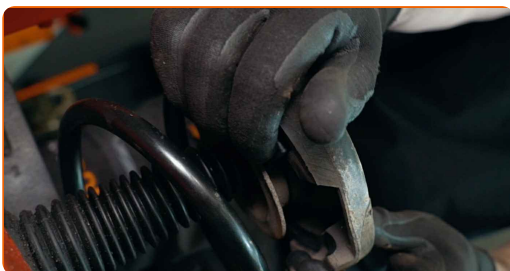


Substituição: kit de suspensão – RENAULT Megane I Grandtour (KA).  
Conselho de especialistas da AUTODOC:

- Certifique-se que a mola está posicionada corretamente. Evite o seu desalinhamento.

38

Instale o suporte superior e o rolamento do suporte.



39

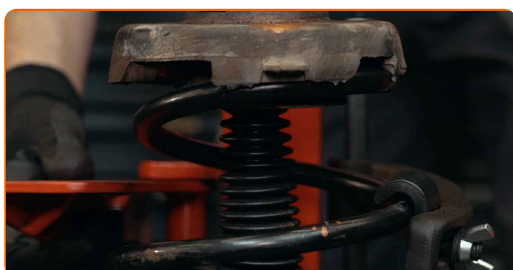
Aperte a porca do suporte do amortecedor da haste do pistão. Chave para a porca do amortecedor de 21 mm. Use HEX n.º H6. Use uma chave de torque. Aperte-o para o torque de 60 Nm.



40 Trate a haste da coluna do amortecedor. Use massa de cobre.



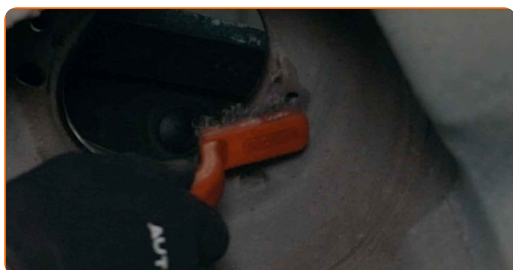
41 Solte a mola.



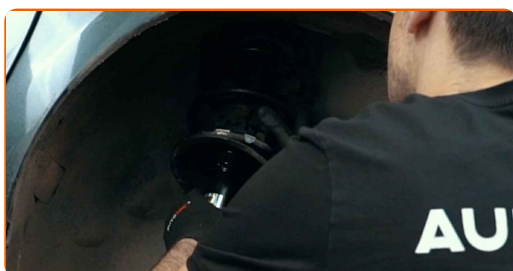
42 Retire a coluna de suspensão montada.



43 Limpe os assentos de montagem da coluna do amortecedor. Use uma escova metálica. Use spray WD-40.



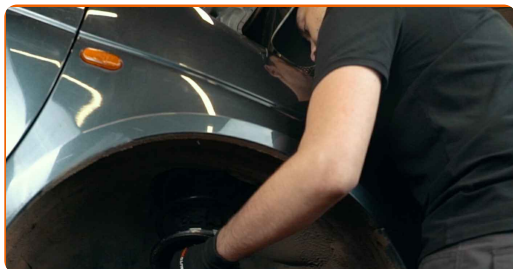
44 Instale o amortecedor no arco da roda.





45

Aparafuse os fixadores superiores do suporte do dispositivo amortecedor.

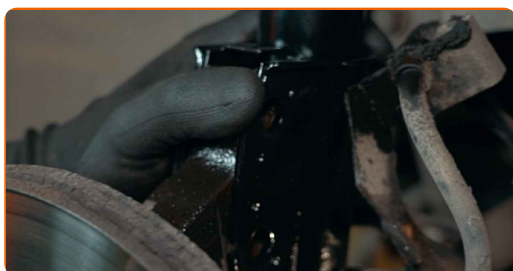


**AUTODOC recomenda:**

- Importante! Segure o suporte da suspensão enquanto aparafusa os parafusos de fixação. RENAULT Megane I Grandtour (KA)

46

Fixe o suporte do amortecedor na manga de eixo.



47

Instale os parafusos de fixação.



48

Aparafuse os fixadores que ligam o suporte de suspensão à manga de eixo. Use uma chave combinada nº 21. Use uma chave soquete nº 21. Use uma chave de catraca.



49

Retire o apoio sob a manga de eixo.



### AUTODOC recomenda:

- Substituição: kit de suspensão – RENAULT Megane I Grandtour (KA). Baixe o macaco de transmissão suavemente, sem solavancos, para evitar danificar os componentes e mecanismos.

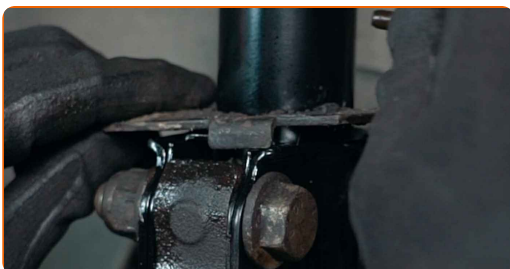
50

Aperte os fixadores inferiores que conectam a coluna de suspensão à manga de eixo. Use uma chave combinada nº 21. Use uma chave soquete nº 21. Use uma chave de torque. Aperte-o para o torque de 170 Nm.



51

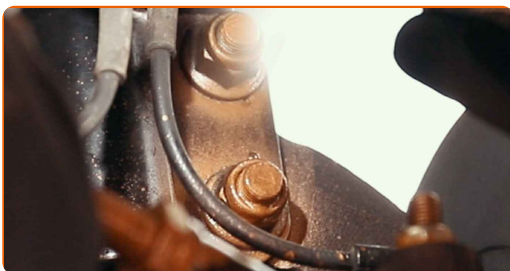
Instale o suporte da mangueira do travão.



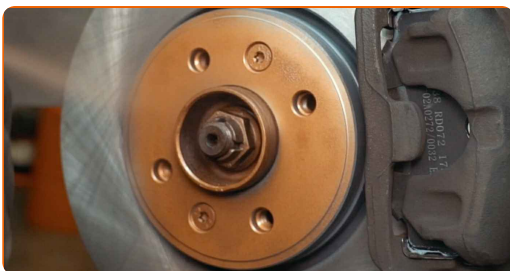
- 52** Aperte o fixador que liga o suporte da mangueira do travão à torre da suspensão. Use uma chave combinada nº 10.



- 53** Trate os fixadores do amortecedor. Use massa de cobre.



- 54** Trate a superfície onde o disco de travão entra em contacto com o aro da roda. Use massa de cobre.



- 55** Limpe a superfície do disco de travão. Utilize um produto de limpeza para travões.

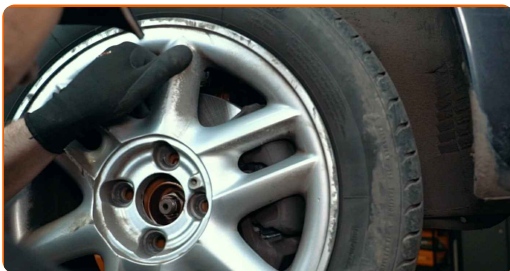


**AUTODOC recomenda:**

- Substituição: kit de suspensão – RENAULT Megane I Grandtour (KA). Depois de aplicar o spray, espere alguns minutos.

56

Instale a roda.

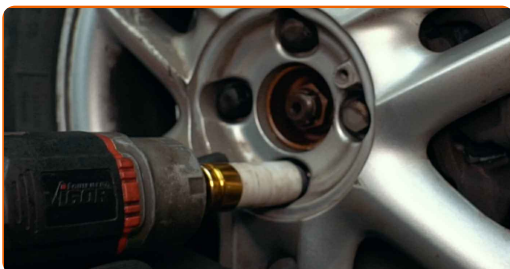


**AUTODOC recomenda:**

- Aviso! Para evitar lesões, deve segurar a roda enquanto enrosca os parafusos de fixação do automóvel. RENAULT Megane I Grandtour (KA)

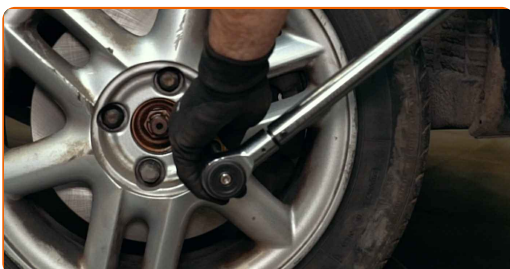
57

Aperte os parafusos da roda. Use o soquete de impacto para roda #19.

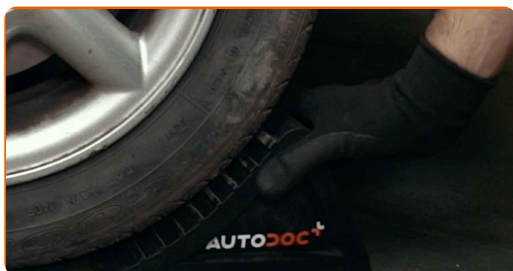


58

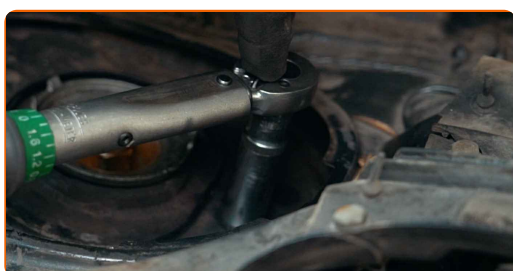
Baixar o carro e trabalhar em ordem transversal, apertar os parafusos das rodas. Use o soquete de impacto para roda #19. Use uma chave de torque. Aperte-o para o torque de 90 Nm.



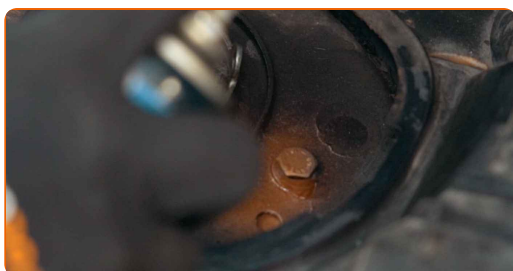
59 Retire os macacos e calços.



60 Aperte os fixadores superiores do suporte do dispositivo amortecedor. Use uma chave soquete nº 13. Use uma chave de torque. Aperte-o para o torque de 30 Nm.



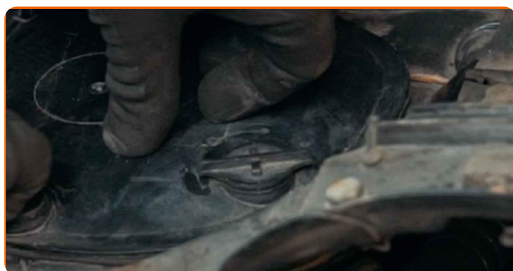
61 Trate os fixadores do apoio da coluna de suspensão. Use massa de cobre.



62 Instale a tampa do suporte de montagem da suspensão.



63 Instale os retentores da tampa do apoio da coluna de suspensão.



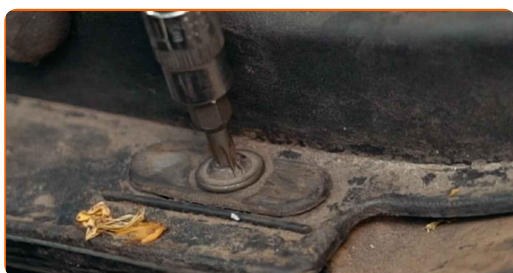
64

Monte a grelha de proteção dos limpadores localizada do lado direito.



65

Instale e fixe a grelha do capô. Use Torx T20. Use uma chave de catraca.



66

Instale o vedante da grelha do capô.



67

Remova a proteção do guarda-lamas.

68

Feche o capô.

**MUITO BEM!** 

**VER MAIS TUTORIAIS**



## AUTODOC – ALTA QUALIDADE E PEÇAS DE AUTOMÓVEIS A PREÇOS ACESSÍVEIS ONLINE

APLICATIVO MÓVEL AUTODOC: AGARRE ÓTIMAS OFERTAS E FAÇA COMPRAS CONVENIENTEMENTE

**AUTODOC+**

GET IT ON  
Google Play

Download on the  
App Store

Download

**UMA ENORME SELEÇÃO DE PEÇAS DE REPOSIÇÃO PARA O SEU AUTOMÓVEL**

**AMORTECEDOR: UMA AMPLA SELEÇÃO**

### **(i) DISCLAIMER (ISENÇÃO DE RESPONSABILIDADE):**

O documento contém apenas recomendações gerais que podem ser úteis para os Senhores quando procederem a trabalhos de reparação ou substituição. AUTODOC não se responsabiliza por qualquer perda, lesão, danificação de propriedade que ocorre durante o processo de reparação ou substituição devido a utilização incorreta ou interpretação errada da informação fornecida.

AUTODOC não se responsabiliza por qualquer possível erro ou falta de clareza contidos neste guia. A informação fornecida destina-se exclusivamente a fins de informação e não pode substituir as instruções de especialista.

AUTODOC não se responsabiliza pelo uso incorreto ou perigoso de equipamento, ferramentas e peças de automóvel. AUTODOC recomenda fortemente usar do máximo cuidado e observar as regras de segurança quando proceder a trabalhos de reparação ou substituição. Lembramos: o uso de peças de automóvel de qualidade inferior não garante o nível apropriado de segurança no trânsito.

© Copyright 2022 – Todos os conteúdos deste site, especialmente textos, fotografias e gráficos, estão sob a proteção do copyright. AUTODOC GmbH reserva todos os direitos, incluindo os direitos de reprodução, publicação, edição e tradução.