



Como mudar filtro de ar
em **RENAULT Megane I
Van / Carrinha (KA_)** -
guia de substituição

TUTORIAL EM VÍDEO SEMELHANTE



Este vídeo mostra o procedimento de substituição de uma peça de automóvel semelhante noutro veículo

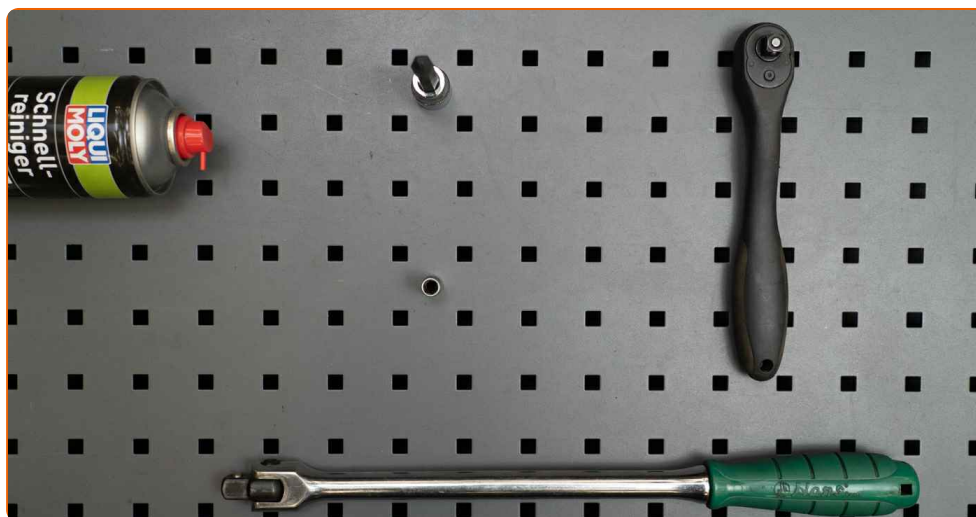
Importante!

Este procedimento de substituição pode ser usado para:
 RENAULT Megane I Van / Carrinha (KA_) 1.4 (KA0D), RENAULT Megane I Van / Carrinha (KA_) 1.6 (KA0B, KA04), RENAULT Megane I Van / Carrinha (KA_) 1.8 (KA1M), RENAULT Megane I Van / Carrinha (KA_) 1.6 BiFuel (KA04), RENAULT Megane I Van / Carrinha (KA_) 1.6 BiFuel (KA0B)

Os passos podem variar ligeiramente dependendo do design do automóvel.

Este tutorial foi criado com base no procedimento de substituição de uma peça de automóvel semelhante em: RENAULT Megane Scenic (JA) 1.6 16V

SUBSTITUIÇÃO: FILTRO DE AR – RENAULT MEGANE I
VAN / CARRINHA (KA_). FERRAMENTAS DE QUE
PODERÁ NECESSITAR:



- Spray de limpeza multiusos
- Chave de caixa n.º 7
- Chave de caixa com ponta Torx T20
- Chave de catraca
- Vira-macho
- Cobertura para guarda-lamas

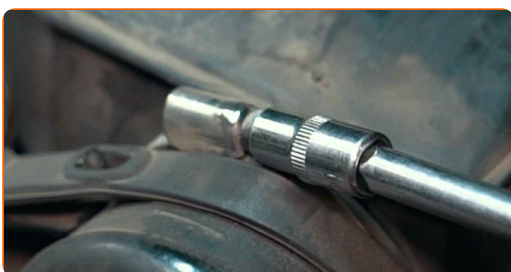
[Comprar ferramentas](#)

Substituição: filtro de ar – RENAULT Megane I Van / Carrinha (KA_). AUTODOC recomenda:

- Siga os termos, as recomendações e as exigências da operação da peça fornecida pelo fabricante.
- Por favor, tenha em atenção: todos os trabalhos no automóvel – RENAULT Megane I Van / Carrinha (KA_) – devem ser efetuados com o motor desligado.

EFETUAR A SUBSTITUIÇÃO, NA SEGUINTE ORDEM:

- 1 Abra o capô.
- 2 Use uma cobertura de proteção para prevenir a danificação da pintura e das peças plásticas do automóvel.
- 3 Afrouxe a braçadeira que liga o tubo de admissão de ar à carcaça do filtro de ar. Use uma chave soquete nº 7. Use uma chave de catraca.



- 4 Desprenda a braçadeira da conduta de ar. Remova a mangueira de admissão de ar.



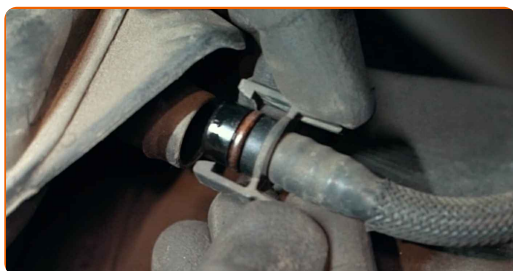
5

Desconecte a carcaça do tubo de admissão de ar da carcaça do filtro de ar.



6

Desprenda o conector da mangueira de vácuo.



7

Limpe os fixadores da carcaça do filtro de ar. Use o spray de limpeza universal.



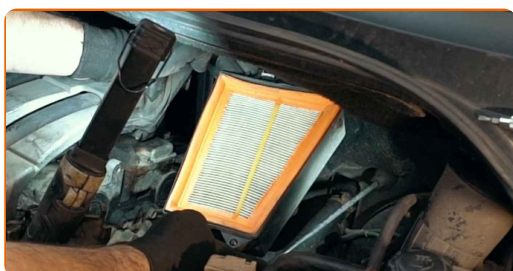
8

Desapertar os parafusos de fixação da caixa do filtro. Use Torx T20. Use uma chave de tarraxa.



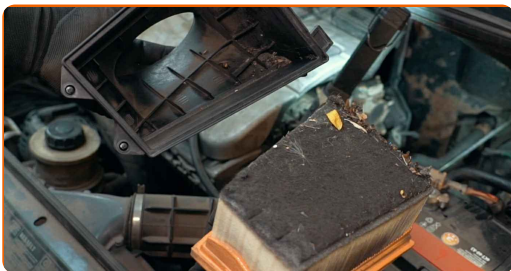
9

Retirar a caixa do filtro de ar.



10

Remova o elemento de filtro a partir da caixa do filtro.



11

Limpe a carcaça do filtro de ar.



12

Insira um novo elemento de filtro na caixa do filtro. Certifique-se de que a borda do filtro encaixa-se perfeitamente na caixa.



AUTODOC recomenda:

- Substituição: filtro de ar – RENAULT Megane I Van / Carrinha (KA_). Certifique-se de que posiciona correctamente o elemento filtrante. Evite o desalinhamento.
- Certifique-se de usar apenas filtros de qualidade.

13 Reinstalar a caixa do filtro de ar.



AUTODOC recomenda:

- Durante a instalação, certifique-se de evitar que o pó e sujidade entrem na caixa do filtro de ar.

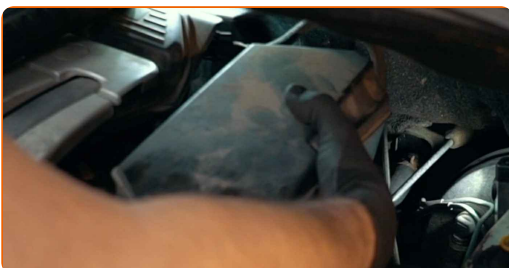
14 Apertar os parafusos de fixação da caixa do filtro. Use Torx T20. Use uma chave de tarraxa.



15 Fixe o conector da mangueira de vácuo.



16 Instale a carcaça do tubo de admissão de ar.



17

Instale a mangueira de admissão de ar e fixe-a.



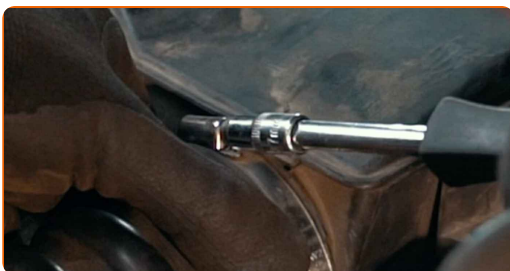
18

Aperte a braçadeira da conduta de ar.



19

Aperte a braçadeira que liga o tubo de admissão de ar à carcaça do filtro de ar. Use uma chave soquete nº 7. Use uma chave de tarraxa.



20

Remova a proteção do guarda-lamas.

21

Feche o capô.

MUITO BEM! 👍

VER MAIS TUTORIAIS

AUTODOC – ALTA QUALIDADE E PEÇAS DE AUTOMÓVEIS A PREÇOS ACESSÍVEIS ONLINE

APLICATIVO MÓVEL AUTODOC: AGARRE ÓTIMAS OFERTAS E FAÇA COMPRAS CONVENIENTEMENTE



AUTODOC

GET IT ON
 Google Play

Download on the
 App Store

Download

UMA ENORME SELEÇÃO DE PEÇAS DE REPOSIÇÃO PARA O SEU AUTOMÓVEL

FILTRO DE AR: UMA AMPLA SELEÇÃO

(i) DISCLAIMER (ISENÇÃO DE RESPONSABILIDADE):

O documento contém apenas recomendações gerais que podem ser úteis para os Senhores quando procederem a trabalhos de reparação ou substituição. AUTODOC não se responsabiliza por qualquer perda, lesão, danificação de propriedade que ocorre durante o processo de reparação ou substituição devido a utilização incorreta ou interpretação errada da informação fornecida.

AUTODOC não se responsabiliza por qualquer possível erro ou falta de clareza contidos neste guia. A informação fornecida destina-se exclusivamente a fins de informação e não pode substituir as instruções de especialista.

AUTODOC não se responsabiliza pelo uso incorreto ou perigoso de equipamento, ferramentas e peças de automóvel. AUTODOC recomenda fortemente usar do máximo cuidado e observar as regras de segurança quando proceder a trabalhos de reparação ou substituição. Lembramos: o uso de peças de automóvel de qualidade inferior não garante o nível apropriado de segurança no trânsito.

© Copyright 2022 – Todos os conteúdos deste site, especialmente textos, fotografias e gráficos, estão sob a proteção do copyright. AUTODOC GmbH reserva todos os direitos, incluindo os direitos de reprodução, publicação, edição e tradução.