



Como mudar filtro  
habitáculo em **RENAULT  
Megane II Carrinha (KM)**  
- guia de substituição

## TUTORIAL EM VÍDEO SEMELHANTE



Este vídeo mostra o procedimento de substituição de uma peça de automóvel semelhante noutro veículo

### **Importante!**

Este procedimento de substituição pode ser usado para:

RENAULT Megane II Carrinha (KM) 1.9 dCi, RENAULT Megane II Carrinha (KM) 1.4, RENAULT Megane II Carrinha (KM) 1.6, RENAULT Megane II Carrinha (KM) 2.0, RENAULT Megane II Carrinha (KM) 1.5 dCi (KM0F, KM0T, KM2B), RENAULT Megane II Carrinha (KM) 1.5 dCi (KM02, KM13), RENAULT Megane II Carrinha (KM) 1.5 dCi, RENAULT Megane II Carrinha (KM) 1.5 dCi (KM1F), RENAULT Megane II Carrinha (KM) 2.0 dCi, RENAULT Megane II Carrinha (KM) 1.6 16V, RENAULT Megane II Carrinha (KM) 1.6 16V Hi-Flex

Os passos podem variar ligeiramente dependendo do design do automóvel.

Este tutorial foi criado com base no procedimento de substituição de uma peça de automóvel semelhante em: RENAULT Megane II Sedan (LM) 1.4

SUBSTITUIÇÃO: FILTRO DO HABITÁCULO – RENAULT  
MEGANE II CARRINHA (KM). FERRAMENTAS DE QUE  
PODERÁ NECESSITAR:



• Ponta de Torx T20

• Chave phillips

[Comprar ferramentas](#)

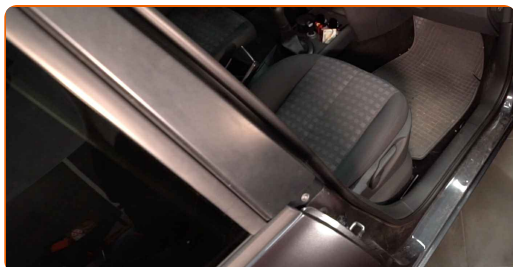
Substituição: filtro do habitáculo – RENAULT Megane II Carrinha (KM).  
AUTODOC recomenda:

- Substitua o filtro de ar do habitáculo pelo menos uma vez a cada seis meses, na estações da Primavera e de Outono.
- Siga os termos, as recomendações e as exigências da operação da peça fornecida pelo fabricante.
- Se o fluxo de ar para o habitáculo for drasticamente reduzido, substitua o filtro antes de uma manutenção programada.
- Todo o trabalho deve ser feito com o motor parado.

**SUBSTITUIÇÃO: FILTRO DO HABITÁCULO – RENAULT MEGANE II CARRINHA (KM). UTILIZE O SEGUINTE PROCEDIMENTO:**

1

Mova o assento do passageiro totalmente para trás.

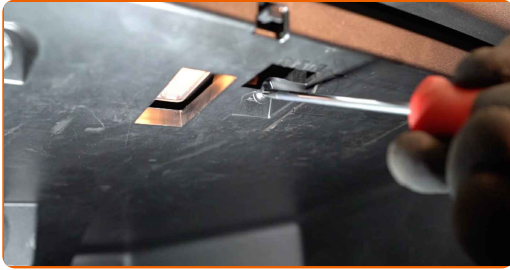


2

Eleve, solte cuidadosamente dos fixadores e retire o painel de acabamento lateral do lado do passageiro.



3 Desaperte os parafusos de fixação do porta-luvas. Use Torx T20.



4 Remova a tampa lateral do painel de instrumentos.



Substituição: filtro do habitáculo – RENAULT Megane II Carrinha (KM). Os profissionais recomendam:

- Tenha cuidado para evitar danificar o sistema de airbag.

5 Retire o porta-luvas.



Substituição: filtro do habitáculo – RENAULT Megane II Carrinha (KM).  
Conselho da AUTODOC:

- Tenha cuidado para evitar danificar os fixadores do porta-luvas.

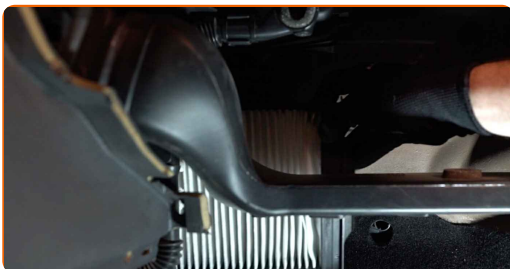
6

Desaperte os fixadores do filtro do habitáculo. Use a chave Phillips.



7

Retire o filtro de habitáculo.

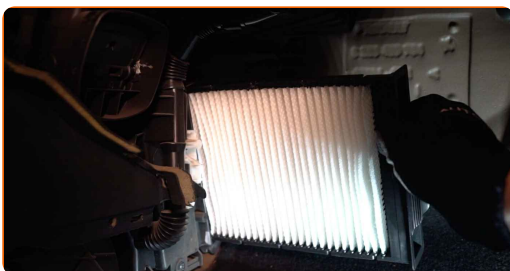


Substituição: filtro do habitáculo – RENAULT Megane II Carrinha (KM).  
Conselho de especialistas da AUTODOC:

- Não tente limpar e reutilizar o filtro - afetará a qualidade de limpeza de ar dentro o carro.

8

Instale o filtro do habitáculo no seu assento de montagem.

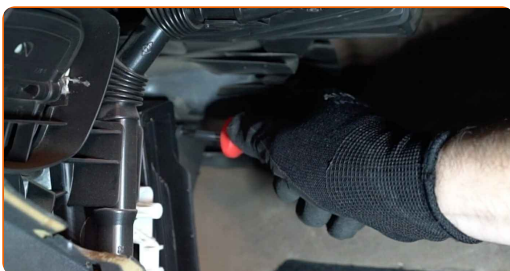


Substituição: filtro do habitáculo – RENAULT Megane II Carrinha (KM).  
Conselho:

- Siga a seta de direção do fluxo de ar no filtro.
- Substituição: filtro do habitáculo – RENAULT Megane II Carrinha (KM).  
Certifique-se de que posiciona correctamente o elemento filtrante. Evite o desalinhamento.
- Certifique-se de usar apenas filtros de qualidade.

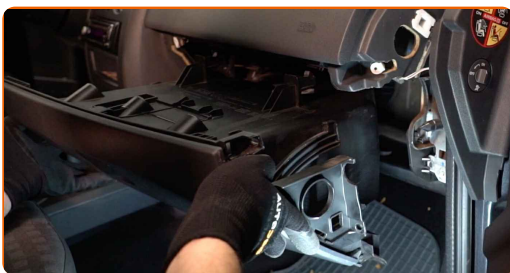
9

Aparafuse os fixadores do filtro do habitáculo. Use a chave Phillips.



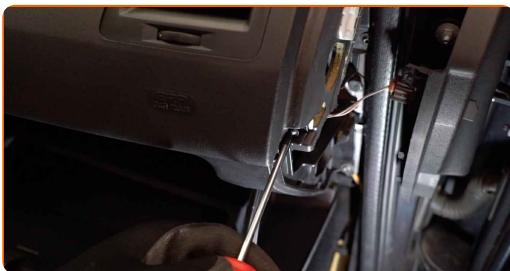
10

Instalar o porta-luvas.



11

Aparafuse os parafusos de fixação do porta-luvas. Use Torx T20.



- 12 Instale a tampa lateral do painel de instrumentos. Certifique-se que ouve um clique a indicar que está fixa no local.



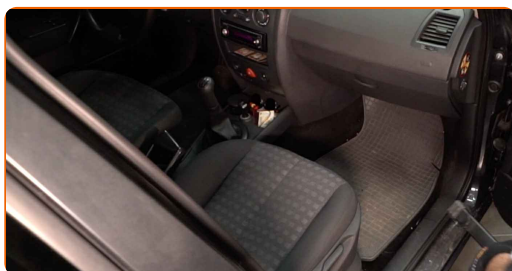
- 13 Instale o painel de acabamento lateral. Posicione a peça utilizando os guias e bloqueie os fixadores.



### AUTODOC recomenda:

- Substituição: filtro do habitáculo – RENAULT Megane II Carrinha (KM). Não use força excessiva durante a montagem. Isso poderá danificar os fixadores.

- 14 Volte a colocar o banco do passageiro na sua posição inicial.



- 15 Ligue a ignição.



- 16 Ligue o sistema de ar condicionado. Isso é necessário para garantir que o componente funcione corretamente.



- 17 Desligue a ignição.

**MUITO BEM!** 

[VER MAIS TUTORIAIS](#)

## AUTODOC – ALTA QUALIDADE E PEÇAS DE AUTOMÓVEIS A PREÇOS ACESSÍVEIS ONLINE

APLICATIVO MÓVEL AUTODOC: AGARRE ÓTIMAS OFERTAS E FAÇA COMPRAS CONVENIENTEMENTE



**AUTODOC**

GET IT ON  
 Google Play

Download on the  
 App Store

Download

**UMA ENORME SELEÇÃO DE PEÇAS DE REPOSIÇÃO PARA O SEU AUTOMÓVEL**

**FILTRO DO HABITÁCULO: UMA AMPLA SELEÇÃO**

### **(i) DISCLAIMER (ISENÇÃO DE RESPONSABILIDADE):**

O documento contém apenas recomendações gerais que podem ser úteis para os Senhores quando procederem a trabalhos de reparação ou substituição. AUTODOC não se responsabiliza por qualquer perda, lesão, danificação de propriedade que ocorre durante o processo de reparação ou substituição devido a utilização incorreta ou interpretação errada da informação fornecida.

AUTODOC não se responsabiliza por qualquer possível erro ou falta de clareza contidos neste guia. A informação fornecida destina-se exclusivamente a fins de informação e não pode substituir as instruções de especialista.

AUTODOC não se responsabiliza pelo uso incorreto ou perigoso de equipamento, ferramentas e peças de automóvel. AUTODOC recomenda fortemente usar do máximo cuidado e observar as regras de segurança quando proceder a trabalhos de reparação ou substituição. Lembramos: o uso de peças de automóvel de qualidade inferior não garante o nível apropriado de segurança no trânsito.

© Copyright 2021 – Todos os conteúdos deste site, especialmente textos, fotografias e gráficos, estão sob a proteção do copyright. AUTODOC GmbH reserva todos os direitos, incluindo os direitos de reprodução, publicação, edição e tradução.