



Como mudar tirante da
barra estabilizadora da
parte dianteira em
**RENAULT Megane II
Coupé-Cabriolet (EM)** -
guia de substituição

TUTORIAL EM VÍDEO SEMELHANTE



Este vídeo mostra o procedimento de substituição de uma peça de automóvel semelhante noutro veículo

Importante!

Este procedimento de substituição pode ser usado para:
 RENAULT Megane II Coupé-Cabriolet (EM) 1.6, RENAULT Megane II Coupé-Cabriolet (EM) 2.0, RENAULT Megane II Coupé-Cabriolet (EM) 1.9 dCi, RENAULT Megane II Coupé-Cabriolet (EM) 2.0 16V Turbo, RENAULT Megane II Coupé-Cabriolet (EM) 2.0 dCi, RENAULT Megane II Coupé-Cabriolet (EM) 1.5 dCi, RENAULT Megane II Coupé-Cabriolet (EM) 1.6 16V

Os passos podem variar ligeiramente dependendo do design do automóvel.

Este tutorial foi criado com base no procedimento de substituição de uma peça de automóvel semelhante em: RENAULT Megane II Sedan (LM) 1.4

**SUBSTITUIÇÃO: TIRANTE DA BARRA ESTABILIZADORA
– RENAULT MEGANE II COUPÉ-CABRIOLET (EM).
FERRAMENTAS QUE NECESSITA:**



- Escova de Arame
- Spray WD-40
- Massa de cobre
- Chave Combinada nº 15
- Chave Combinada nº 17
- Chave de caixa n.º 14
- Ponta hexagonal n.º H6
- Soquete de impacto para roda nº 19
- Chave de catraca
- Chave dinamométrica
- Calço de roda

Comprar ferramentas

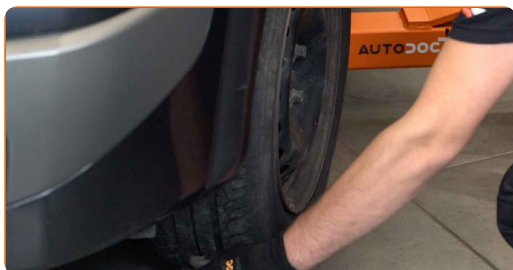
AUTODOC recomenda:

- Substitua as conexões do estabilizador no RENAULT Megane II Coupé-Cabriolet (EM) em pares.
- O procedimento de substituição é idêntico para ambas as conexões dos estabilizadores no mesmo eixo.
- Todo o trabalho deve ser feito com o motor parado.

SUBSTITUIÇÃO: TIRANTE DA BARRA ESTABILIZADORA – RENAULT MEGANE II COUPÉ-CABRIOLET (EM). SIGA OS SEGUINTESS PASSOS:

1

Fixe as rodas com os calços.



2

Solte os parafusos de montagem das rodas. Use o soquete de impacto para roda #19.



3

Elevar a parte dianteira do carro e fixar em suportes.

4

Desaperte os parafusos da roda.



AUTODOC recomenda:

- Importante! Segure a roda enquanto desenrosca os parafusos de fixação.
RENAULT Megane II Coupé-Cabriolet (EM)

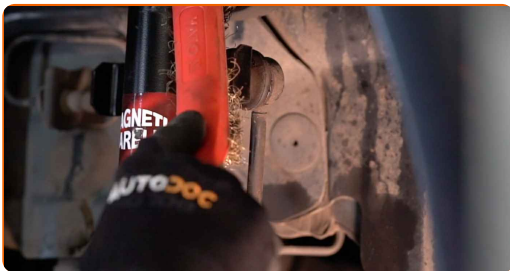
5

Retire a roda.

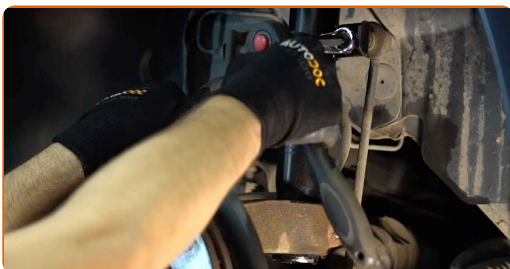


6

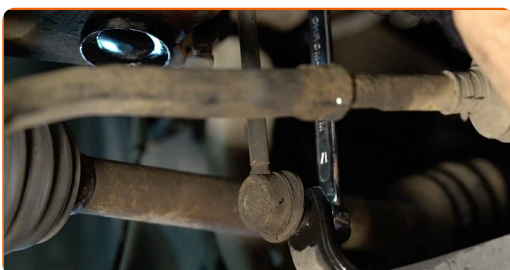
Limpe os elementos de fixação de conexão do estabilizador. Use uma escova metálica. Use spray WD-40.



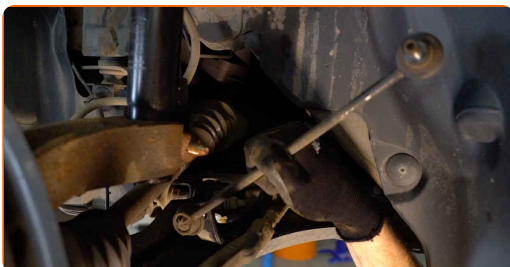
- 7 Desaparafuse o fixador que conecta a bieleta da barra estabilizadora à coluna do amortecedor. Use HEX n.º H6. Use uma chave combinada nº 17. Use uma chave de catraca.



- 8 Desaparafuse o fixador que conecta a bieleta da barra estabilizadora à barra estabilizadora. Use HEX n.º H6. Use uma chave combinada nº 17. Use uma chave de catraca.



- 9 Remova a barra estabilizadora.



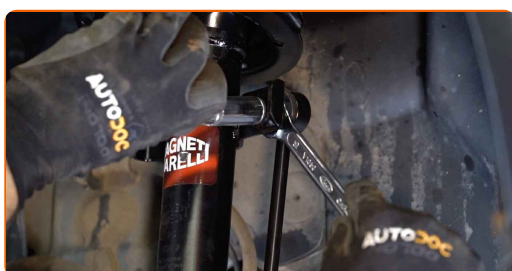
Substituição: tirante da barra estabilizadora – RENAULT Megane II Coupé-Cabriolet (EM). Conselho:

- Examine os tampões da barra estabilizadora. Substitua-as se necessário.

10 Instale uma nova barra, aperte os parafusos de fixação.



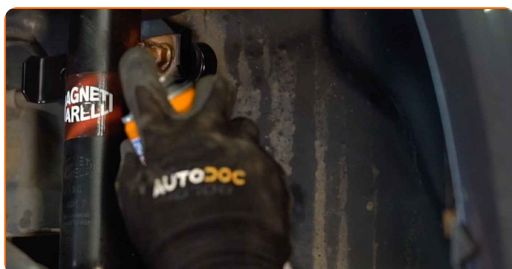
11 Desaparafuse o fixador que conecta bieleta da barra estabilizadora à barra estabilizadora. Use uma chave soquete nº 14. Use uma chave combinada nº 15. Use uma chave de torque. Aperte-o para o torque de 44 Nm.



12 Aperte o fixador que conecta a bieleta da barra estabilizadora à barra estabilizadora. Use uma chave soquete nº 14. Use uma chave combinada nº 15. Use uma chave de torque. Aperte-o para o torque de 44 Nm.



13 Trate todas as juntas de conexão do estabilizador. Use massa de cobre.



- 14 Limpe o local de montagem do aro do pneu. Use uma escova metálica. Trate a superfície de contacto. Use massa de cobre.



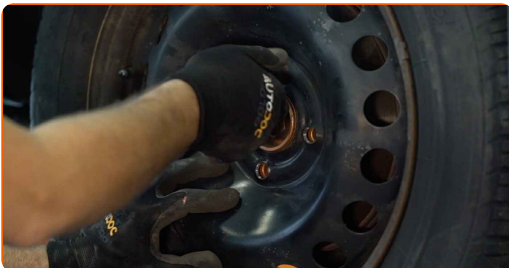
- 15 Instale a roda.



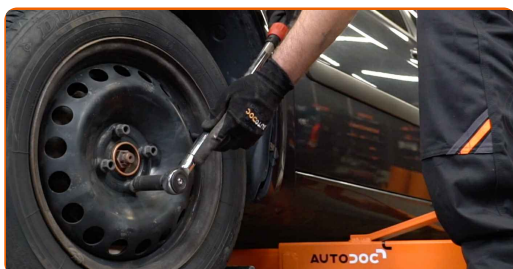
Substituição: tirante da barra estabilizadora – RENAULT Megane II Coupé-Cabriolet (EM). Os especialistas da AUTODOC recomendam:

- Para evitar lesões, segure a roda quando apertar os parafusos de fixação.

- 16 Aperte os parafusos da roda. Use o soquete de impacto para roda #19.



- 17 Baixar o carro e trabalhar em ordem transversal, apertar os parafusos das rodas. Use o soquete de impacto para roda #19. Use uma chave de torque. Aperte-o para o torque de 110 Nm.



- 18 Retire os macacos e calços.



MUITO BEM! 

VER MAIS TUTORIAIS

AUTODOC – ALTA QUALIDADE E PEÇAS DE AUTOMÓVEIS A PREÇOS ACESSÍVEIS ONLINE

APLICATIVO MÓVEL AUTODOC: AGARRE ÓTIMAS OFERTAS E FAÇA COMPRAS CONVENIENTEMENTE



AUTODOC

GET IT ON
 Google Play

Download on the
 App Store

Download

UMA ENORME SELEÇÃO DE PEÇAS DE REPOSIÇÃO PARA O SEU AUTOMÓVEL

TIRANTE DA BARRA ESTABILIZADORA: UMA AMPLA SELEÇÃO

(i) DISCLAIMER (ISENÇÃO DE RESPONSABILIDADE):

O documento contém apenas recomendações gerais que podem ser úteis para os Senhores quando procederem a trabalhos de reparação ou substituição. AUTODOC não se responsabiliza por qualquer perda, lesão, danificação de propriedade que ocorre durante o processo de reparação ou substituição devido a utilização incorreta ou interpretação errada da informação fornecida.

AUTODOC não se responsabiliza por qualquer possível erro ou falta de clareza contidos neste guia. A informação fornecida destina-se exclusivamente a fins de informação e não pode substituir as instruções de especialista.

AUTODOC não se responsabiliza pelo uso incorreto ou perigoso de equipamento, ferramentas e peças de automóvel. AUTODOC recomenda fortemente usar do máximo cuidado e observar as regras de segurança quando proceder a trabalhos de reparação ou substituição. Lembramos: o uso de peças de automóvel de qualidade inferior não garante o nível apropriado de segurança no trânsito.

© Copyright 2022 – Todos os conteúdos deste site, especialmente textos, fotografias e gráficos, estão sob a proteção do copyright. AUTODOC GmbH reserva todos os direitos, incluindo os direitos de reprodução, publicação, edição e tradução.