



Como mudar tirante da  
barra estabilizadora da  
parte dianteira em  
**RENAULT Megane II Van  
/ Hatchback (KM0/2\_) -  
guia de substituição**

## TUTORIAL EM VÍDEO SEMELHANTE



Este vídeo mostra o procedimento de substituição de uma peça de automóvel semelhante noutro veículo

### **i** Importante!

Este procedimento de substituição pode ser usado para:  
RENAULT Megane II Van / Hatchback (KM0/2\_) 1.5 dCi

Os passos podem variar ligeiramente dependendo do design do automóvel.

Este tutorial foi criado com base no procedimento de substituição de uma peça de automóvel semelhante em: RENAULT Megane II Sedan (LM) 1.4

**SUBSTITUIÇÃO: TIRANTE DA BARRA ESTABILIZADORA  
– RENAULT MEGANE II VAN / HATCHBACK (KM0/2\_).  
FERRAMENTAS QUE NECESSITA:**



- Escova de Arame
- Spray WD-40
- Massa de cobre
- Chave Combinada nº 15
- Chave Combinada nº 17
- Chave de caixa n.º 14
- Ponta hexagonal n.º H6
- Soquete de impacto para roda nº 19
- Chave de catraca
- Chave dinamométrica
- Calço de roda

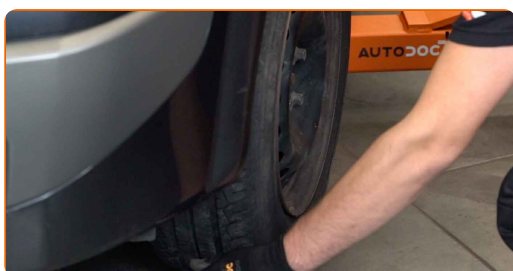
**Comprar ferramentas**

**AUTODOC recomenda:**

- Substitua as conexões do estabilizador no RENAULT Megane II Van / Hatchback (KM0/2\_) em pares.
- O procedimento de substituição é idêntico para ambas as conexões dos estabilizadores no mesmo eixo.
- Todo o trabalho deve ser feito com o motor parado.

**SUBSTITUIÇÃO: TIRANTE DA BARRA ESTABILIZADORA – RENAULT MEGANE II VAN / HATCHBACK (KM0/2\_). SIGA OS SEGUINTESS PASSOS:**

**1** Fixe as rodas com os calços.



**2** Solte os parafusos de montagem das rodas. Use o soquete de impacto para roda #19.



**3** Elevar a parte dianteira do carro e fixar em suportes.

4

Desaperte os parafusos da roda.



### AUTODOC recomenda:

- Importante! Segure a roda enquanto desenrosca os parafusos de fixação.  
RENAULT Megane II Van / Hatchback (KM0/2\_)

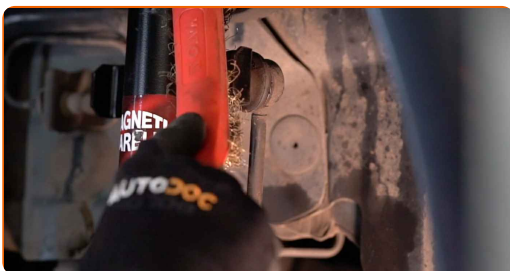
5

Retire a roda.

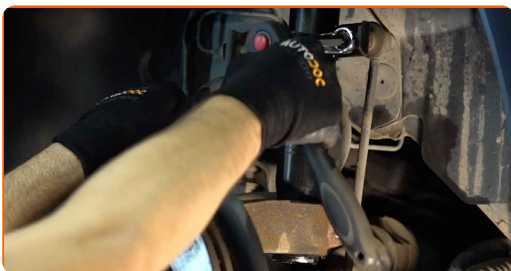


6

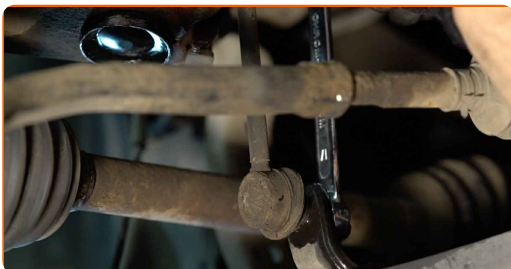
Limpe os elementos de fixação de conexão do estabilizador. Use uma escova metálica. Use spray WD-40.



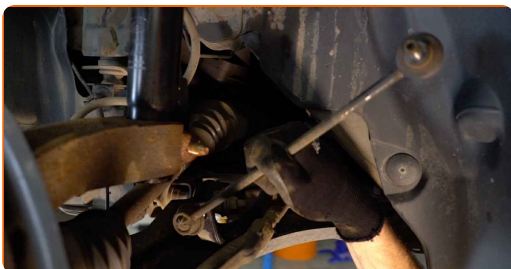
- 7 Desaparafuse o fixador que conecta a bieleta da barra estabilizadora à coluna do amortecedor. Use HEX n.º H6. Use uma chave combinada nº 17. Use uma chave de catraca.



- 8 Desaparafuse o fixador que conecta a bieleta da barra estabilizadora à barra estabilizadora. Use HEX n.º H6. Use uma chave combinada nº 17. Use uma chave de catraca.



- 9 Remova a barra estabilizadora.



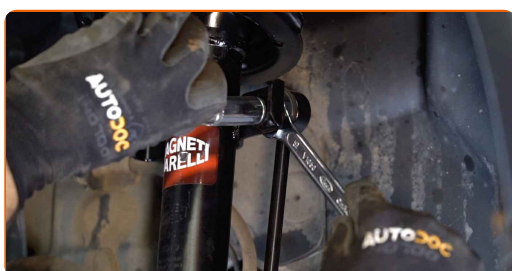
Substituição: tirante da barra estabilizadora – RENAULT Megane II Van / Hatchback (KM0/2\_). Conselho:

- Examine os tampões da barra estabilizadora. Substitua-as se necessário.

**10** Instale uma nova barra, aperte os parafusos de fixação.



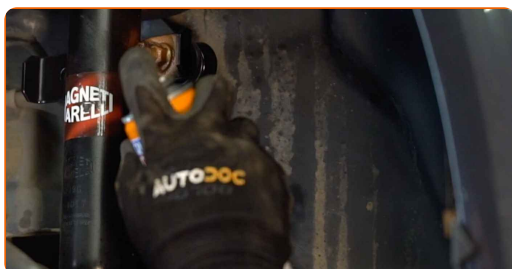
**11** Desaparafuse o fixador que conecta bieleta da barra estabilizadora à barra estabilizadora. Use uma chave soquete nº 14. Use uma chave combinada nº 15. Use uma chave de torque. Aperte-o para o torque de 44 Nm.



**12** Aperte o fixador que conecta a bieleta da barra estabilizadora à barra estabilizadora. Use uma chave soquete nº 14. Use uma chave combinada nº 15. Use uma chave de torque. Aperte-o para o torque de 44 Nm.



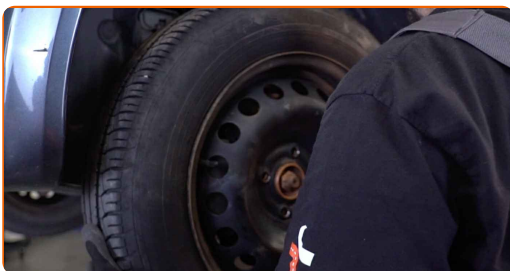
**13** Trate todas as juntas de conexão do estabilizador. Use massa de cobre.



- 14 Limpe o local de montagem do aro do pneu. Use uma escova metálica. Trate a superfície de contacto. Use massa de cobre.



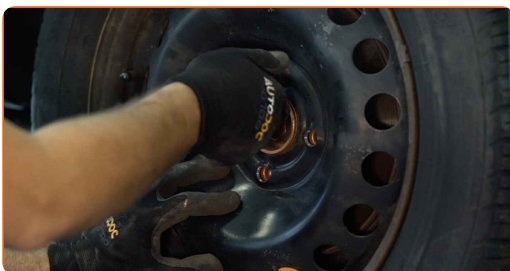
- 15 Instale a roda.



Substituição: tirante da barra estabilizadora – RENAULT Megane II Van / Hatchback (KM0/2\_). Os especialistas da AUTODOC recomendam:

- Para evitar lesões, segure a roda quando apertar os parafusos de fixação.

- 16 Aperte os parafusos da roda. Use o soquete de impacto para roda #19.





- 17 Baixar o carro e trabalhar em ordem transversal, apertar os parafusos das rodas. Use o soquete de impacto para roda #19. Use uma chave de torque. Aperte-o para o torque de 110 Nm.



- 18 Retire os macacos e calços.



**MUITO BEM!** 

**VER MAIS TUTORIAIS**

## AUTODOC – ALTA QUALIDADE E PEÇAS DE AUTOMÓVEIS A PREÇOS ACESSÍVEIS ONLINE

APLICATIVO MÓVEL AUTODOC: AGARRE ÓTIMAS OFERTAS E FAÇA COMPRAS CONVENIENTEMENTE



**AUTODOC**

GET IT ON  
 Google Play

Download on the  
 App Store

Download

**UMA ENORME SELEÇÃO DE PEÇAS DE REPOSIÇÃO PARA O SEU AUTOMÓVEL**

**TIRANTE DA BARRA ESTABILIZADORA: UMA AMPLA SELEÇÃO**

### **(i) DISCLAIMER (ISENÇÃO DE RESPONSABILIDADE):**

O documento contém apenas recomendações gerais que podem ser úteis para os Senhores quando procederem a trabalhos de reparação ou substituição. AUTODOC não se responsabiliza por qualquer perda, lesão, danificação de propriedade que ocorre durante o processo de reparação ou substituição devido a utilização incorreta ou interpretação errada da informação fornecida.

AUTODOC não se responsabiliza por qualquer possível erro ou falta de clareza contidos neste guia. A informação fornecida destina-se exclusivamente a fins de informação e não pode substituir as instruções de especialista.

AUTODOC não se responsabiliza pelo uso incorreto ou perigoso de equipamento, ferramentas e peças de automóvel. AUTODOC recomenda fortemente usar do máximo cuidado e observar as regras de segurança quando proceder a trabalhos de reparação ou substituição. Lembramos: o uso de peças de automóvel de qualidade inferior não garante o nível apropriado de segurança no trânsito.

© Copyright 2022 – Todos os conteúdos deste site, especialmente textos, fotografias e gráficos, estão sob a proteção do copyright. AUTODOC GmbH reserva todos os direitos, incluindo os direitos de reprodução, publicação, edição e tradução.