



Como mudar discos de  
travão da parte dianteira  
em **RENAULT Megane II**  
**Van / Hatchback**  
**(KM0/2\_)** - guia de  
substituição

## TUTORIAL EM VÍDEO SEMELHANTE



Este vídeo mostra o procedimento de substituição de uma peça de automóvel semelhante noutro veículo

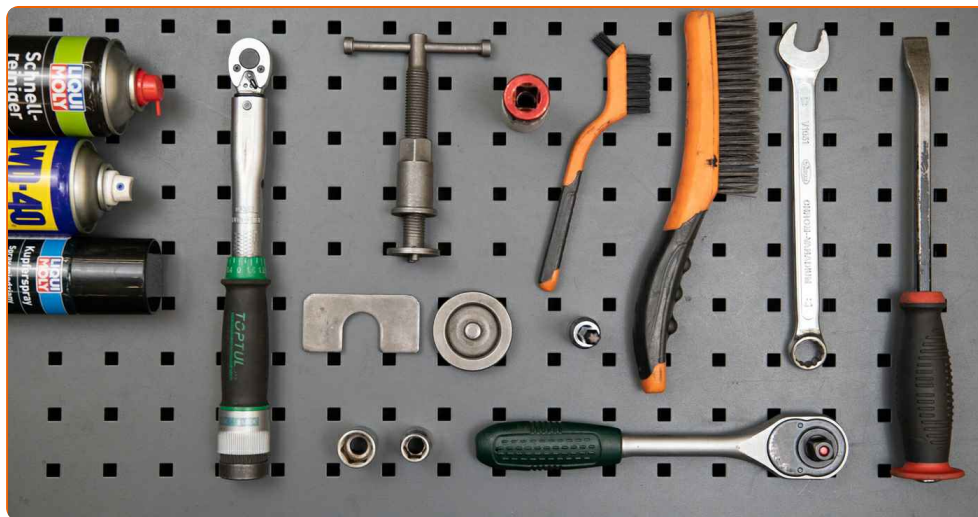
### **Importante!**

Este procedimento de substituição pode ser usado para:  
RENAULT Megane II Van / Hatchback (KM0/2\_) 1.5 dCi

Os passos podem variar ligeiramente dependendo do design do automóvel.

Este tutorial foi criado com base no procedimento de substituição de uma peça de automóvel semelhante em: RENAULT Megane Scenic (JA) 1.6 16V

**SUBSTITUIÇÃO: DISCOS DE TRAVÃO – RENAULT  
MEGANE II VAN / HATCHBACK (KM0/2\_). LISTA DAS  
FERRAMENTAS DE QUE IRÁ NECESSITAR:**



- Escova de Arame
- Escova de limpeza de nylon
- Spray WD-40
- Produto de limpeza para travões
- Massa de cobre
- Chave dinamométrica
- Chave Combinada nº 17
- Chave de caixa n.º 13
- Chave de caixa n.º 18
- Soquete de impacto para roda nº 19
- Ponta de Torx T40
- Chave de catraca
- Pé-de-cabra
- Ferramenta reposicionador de travões
- Calço de roda

**Comprar ferramentas**

### AUTODOC recomenda:

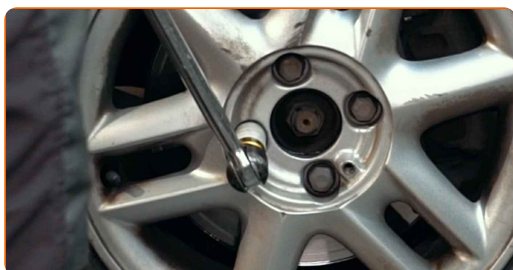
- Substitua os discos de travão no carro RENAULT Megane II Van / Hatchback (KM0/2\_) em conjunto completo para cada eixo. Independentemente do estado dos componentes. Isto irá assegurar mesmo a travagem.
- O procedimento de substituição é idêntico para ambos os discos de travão no mesmo eixo.
- Ao mudar os discos de travão, substituir sempre as pastilhas de travão.
- Por favor, tenha em atenção: todos os trabalhos no automóvel – RENAULT Megane II Van / Hatchback (KM0/2\_) – devem ser efetuados com o motor desligado.

## EFETUAR A SUBSTITUIÇÃO, NA SEGUINTE ORDEM:

**1** Abra o capô. Desaperte a tampa do reservatório de líquido dos travões.

**2** Fixe as rodas com os calços.

**3** Solte os parafusos de montagem das rodas. Use o soquete de impacto para roda #19.



**4** Eleve o veículo.

Substituição: discos de travão – RENAULT Megane II Van / Hatchback (KM0/2\_). Os profissionais recomendam:

- Se estiver a utilizar um macaco, certifique-se de que este assenta sobre uma superfície plana sem desníveis.
- Certifique-se de fixar adicionalmente o automóvel com preguiças.

5

Desaperte os parafusos da roda.



AUTODOC recomenda:

- Aviso! Para evitar lesões, deve segurar a roda enquanto desenrosca os parafusos de fixação. RENAULT Megane II Van / Hatchback (KM0/2\_)

6

Retire a roda.



7

Limpe os elementos de fixação da pinça de travão. Use uma escova metálica. Use spray WD-40.



8

Desaparafuse a fixação de pinça de travão. Use uma chave combinada nº 17. Use uma chave soquete nº 13. Use uma chave de catraca.



9

Retire a pinça de travão.



### AUTODOC recomenda:

- Prenda a pinça à suspensão ou à estrutura com um fio sem desligar da mangueira de travão para evitar a despressurização do sistema de travagem.
- Certifique-se de que a pinça de travão não está solta na mangueira do travão.
- Não pressione o pedal do travão depois de a pinça do travão ter sido removida. Como resultado, o pistão pode sair do cilindro de travão, e pode ocorrer a fuga de fluido de travão e a despressurização do sistema.

10 Remover as pastilhas de travão. Utilize um pé-de-cabra.



11 Limpe os fixadores do suporte da pinça de travão. Use uma escova metálica. Use spray WD-40.



12 Desaperte a fixação da braçadeira da pinça. Use uma chave soquete nº 18. Use uma chave de catraca.



13 Retire a braçadeira da pinça.



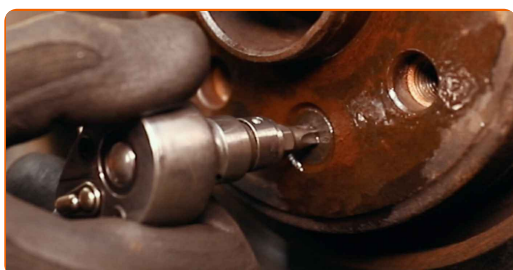
14

Limpe os elementos de fixação do disco de travão. Use uma escova metálica. Use spray WD-40.



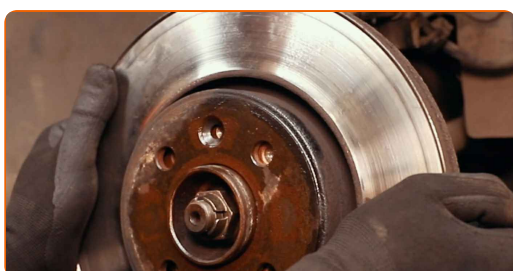
15

Desaperte a fixação do disco de travão. Use Torx T40. Use uma chave de catraca.



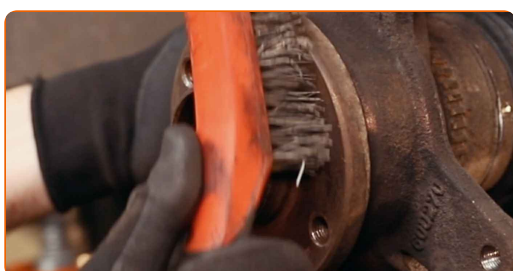
16

Remova o disco de travão.



17

Limpe o cubo. Use uma escova metálica.



18

Trate a superfície de contacto. Use massa de cobre.

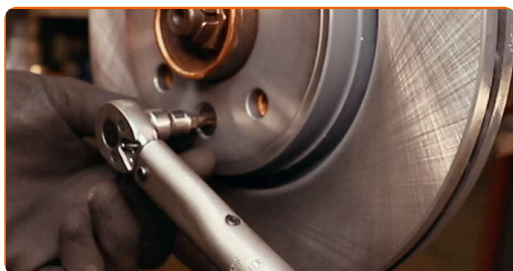




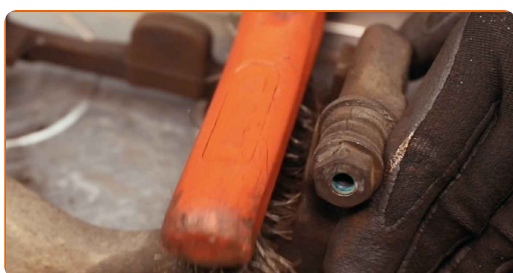
19 Instale o disco de travão.



20 Aperte a fixação do disco de travão. Use Torx T40. Use uma chave de torque. Aperte-o para o torque de 14 Nm.



21 Limpe a braçadeira da pinça de travão de sujidade e poeira. Use uma escova metálica. Utilize um produto de limpeza para travões.



### AUTODOC recomenda:

- Substituição: discos de travão – RENAULT Megane II Van / Hatchback (KM0/2\_). Depois de aplicar o spray, espere alguns minutos.
- Verifique o suporte da pinça do travão, os pinos-guia da pinça do travão e os foles. Limpe-os. Substitua, se necessário.

22

Instale a braçadeira da pinça do travão.



23

Aperte a braçadeira da pinça do travão. Use uma chave soquete nº 18. Use uma chave de torque. Aperte-o para o torque de 100 Nm.



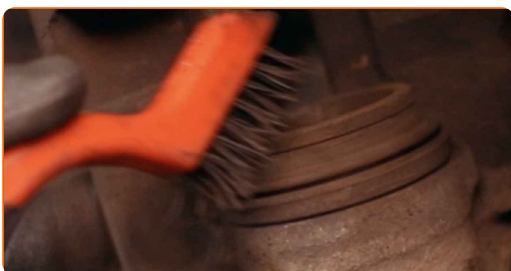
24

Instale as pastilhas de travão.



25

Trate o pistão da pinça de travão. Utilize a escova de limpeza de nylon. Utilize um produto de limpeza para travões.



**AUTODOC recomenda:**

- Após aplicar o spray, espere alguns minutos.

26

Pressione no pistão da pinça do travão. Use a ferramenta reposicionador de travões.



27

Instale a pinça do travão e fixe-o.



28

Aperte os fixadores da pinça do travão. Use uma chave combinada nº 17. Use uma chave soquete nº 13. Use uma chave de torque. Aperte-o para o torque de 32 Nm.



29

Trate a superfície onde o disco de travão entra em contacto com o aro da roda. Use massa de cobre.



30

Limpe a superfície do disco de travão. Utilize um produto de limpeza para travões.



### AUTODOC recomenda:

- Substituição: discos de travão – RENAULT Megane II Van / Hatchback (KM0/2\_).  
Depois de aplicar o spray, espere alguns minutos.

31

Instale a roda.



### AUTODOC recomenda:

- Aviso! Para evitar lesões, deve segurar a roda enquanto enrosca os parafusos de fixação do automóvel. RENAULT Megane II Van / Hatchback (KM0/2\_)

32

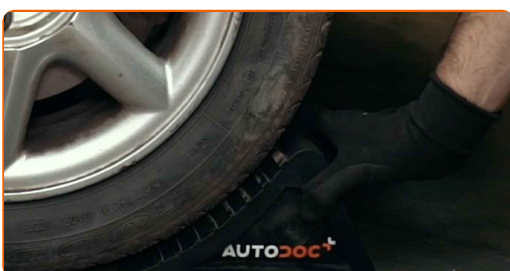
Aperte os parafusos da roda. Use o soquete de impacto para roda #19.



- 33** Baixar o carro e trabalhar em ordem transversal, apertar os parafusos das rodas. Use o soquete de impacto para roda #19. Use uma chave de torque. Aperte-o para o torque de 90 Nm.



- 34** Retire os macacos e calços.



Substituição: discos de travão – RENAULT Megane II Van / Hatchback (KM0/2\_). AUTODOC recomenda:

- Sem ligar o motor, pressione o pedal do travão várias vezes até sentir uma resistência significativa.
- Verifique o nível do líquido de travões no depósito de expansão e reabasteça, se necessário.

- 35** Aperte a tampa do reservatório de líquido dos travões. Feche o capô.

**MUITO BEM!**

**VER MAIS TUTORIAIS**

## AUTODOC – ALTA QUALIDADE E PEÇAS DE AUTOMÓVEIS A PREÇOS ACESSÍVEIS ONLINE

APLICATIVO MÓVEL AUTODOC: AGARRE ÓTIMAS OFERTAS E FAÇA COMPRAS CONVENIENTEMENTE



**AUTODOC**

GET IT ON  
 Google Play

Download on the  
 App Store

Download

**UMA ENORME SELEÇÃO DE PEÇAS DE REPOSIÇÃO PARA O SEU AUTOMÓVEL**

**DISCOS DE TRAVÃO: UMA AMPLA SELEÇÃO**

### **(i) DISCLAIMER (ISENÇÃO DE RESPONSABILIDADE):**

O documento contém apenas recomendações gerais que podem ser úteis para os Senhores quando procederem a trabalhos de reparação ou substituição. AUTODOC não se responsabiliza por qualquer perda, lesão, danificação de propriedade que ocorre durante o processo de reparação ou substituição devido a utilização incorreta ou interpretação errada da informação fornecida.

AUTODOC não se responsabiliza por qualquer possível erro ou falta de clareza contidos neste guia. A informação fornecida destina-se exclusivamente a fins de informação e não pode substituir as instruções de especialista.

AUTODOC não se responsabiliza pelo uso incorreto ou perigoso de equipamento, ferramentas e peças de automóvel. AUTODOC recomenda fortemente usar do máximo cuidado e observar as regras de segurança quando proceder a trabalhos de reparação ou substituição. Lembramos: o uso de peças de automóvel de qualidade inferior não garante o nível apropriado de segurança no trânsito.

© Copyright 2022 – Todos os conteúdos deste site, especialmente textos, fotografias e gráficos, estão sob a proteção do copyright. AUTODOC GmbH reserva todos os direitos, incluindo os direitos de reprodução, publicação, edição e tradução.