



Como mudar filtro  
habitáculo em **RENAULT**  
**Megane II Van /**  
**Hatchback (KM0/2\_) -**  
guia de substituição

## TUTORIAL EM VÍDEO SEMELHANTE



Este vídeo mostra o procedimento de substituição de uma peça de automóvel semelhante noutro veículo

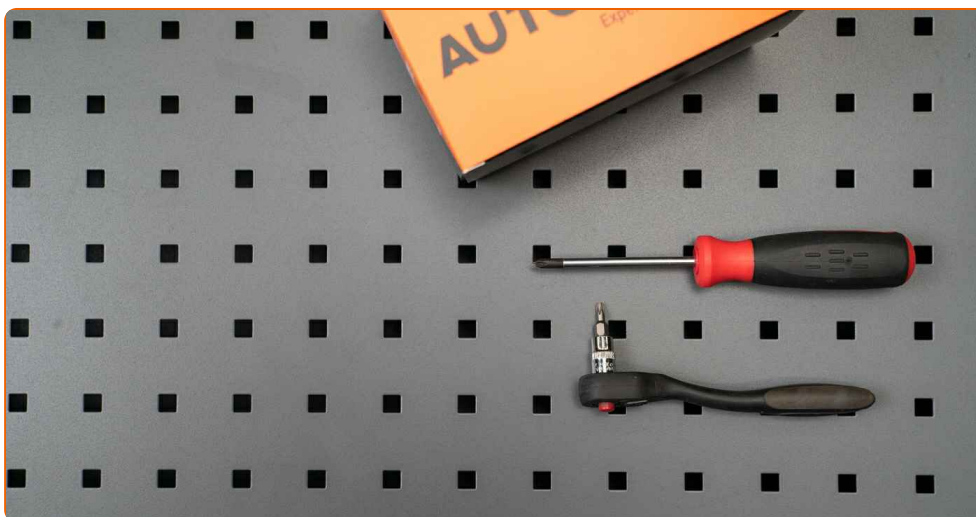
### **Importante!**

Este procedimento de substituição pode ser usado para:  
RENAULT Megane II Van / Hatchback (KM0/2\_) 1.5 dCi

Os passos podem variar ligeiramente dependendo do design do automóvel.

Este tutorial foi criado com base no procedimento de substituição de uma peça de automóvel semelhante em: RENAULT MEGANE II três volumes (LM0/1\_) 1.4

SUBSTITUIÇÃO: FILTRO DO HABITÁCULO – RENAULT  
MEGANE II VAN / HATCHBACK (KM0/2\_).  
FERRAMENTAS DE QUE PODERÁ NECESSITAR:



• Ponta de Torx T20

• Chave phillips

[Comprar ferramentas](#)

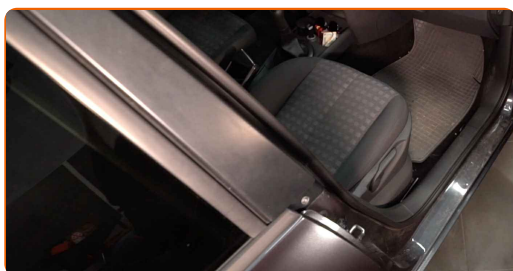
**Substituição: filtro do habitáculo – RENAULT Megane II Van / Hatchback (KM0/2\_). AUTODOC recomenda:**

- Substitua o filtro de ar do habitáculo pelo menos uma vez a cada seis meses, na estações da Primavera e de Outono.
- Siga os termos, as recomendações e as exigências da operação da peça fornecida pelo fabricante.
- Se o fluxo de ar para o habitáculo for drasticamente reduzido, substitua o filtro antes de uma manutenção programada.
- Todo o trabalho deve ser feito com o motor parado.

**SUBSTITUIÇÃO: FILTRO DO HABITÁCULO – RENAULT MEGANE II VAN / HATCHBACK (KM0/2\_). UTILIZE O SEGUINTE PROCEDIMENTO:**

**1**

Mova o assento do passageiro totalmente para trás.

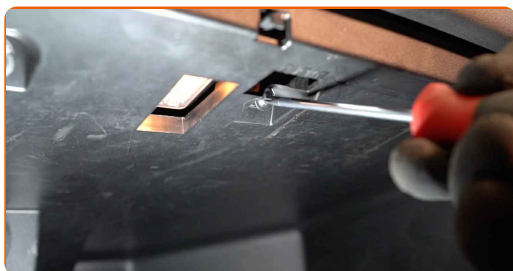


**2**

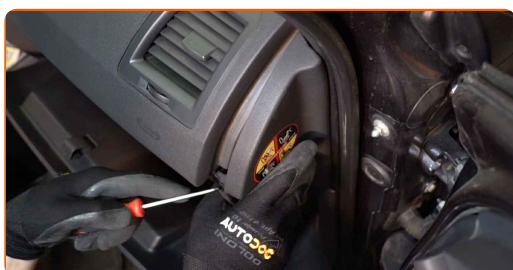
Eleve, solte cuidadosamente dos fixadores e retire o painel de acabamento lateral do lado do passageiro.



**3** Desaperte os parafusos de fixação do porta-luvas. Use Torx T20.



**4** Remova a tampa lateral do painel de instrumentos.



Substituição: filtro do habitáculo – RENAULT Megane II Van / Hatchback (KM0/2\_). Os profissionais recomendam:

- Tenha cuidado para evitar danificar o sistema de airbag.

**5** Retire o porta-luvas.

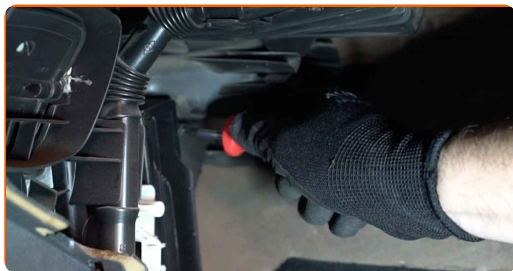


Substituição: filtro do habitáculo – RENAULT Megane II Van / Hatchback (KM0/2\_). Conselho da AUTODOC:

- Tenha cuidado para evitar danificar os fixadores do porta-luvas.

6

Desaperte os fixadores do filtro do habitáculo. Use a chave Phillips.



7

Retire o filtro de habitáculo.

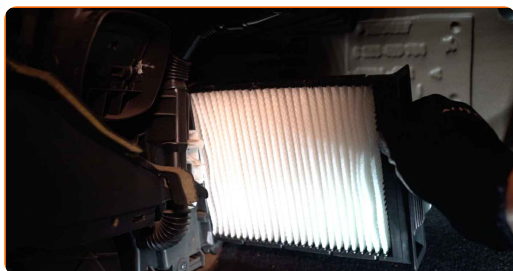


Substituição: filtro do habitáculo – RENAULT Megane II Van / Hatchback (KM0/2\_). Conselho de especialistas da AUTODOC:

- Não tente limpar e reutilizar o filtro - afetará a qualidade de limpeza de ar dentro o carro.

8

Instale o filtro do habitáculo no seu assento de montagem.

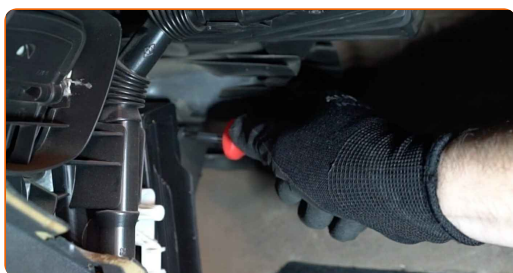


**Substituição: filtro do habitáculo – RENAULT Megane II Van / Hatchback (KM0/2\_). Conselho:**

- Siga a seta de direção do fluxo de ar no filtro.
- Substituição: filtro do habitáculo – RENAULT Megane II Van / Hatchback (KM0/2\_). Certifique-se de que posiciona correctamente o elemento filtrante. Evite o desalinhamento.
- Certifique-se de usar apenas filtros de qualidade.

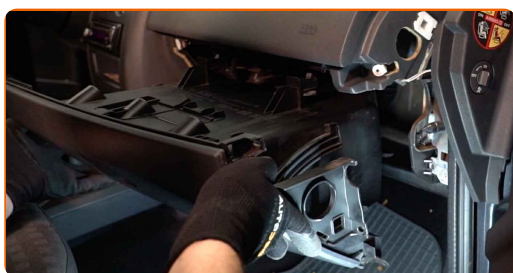
9

Aparafuse os fixadores do filtro do habitáculo. Use a chave Phillips.



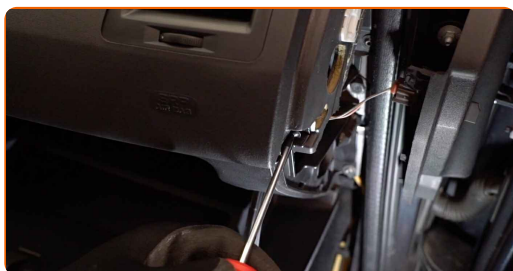
10

Instalar o porta-luvas.



11

Aparafuse os parafusos de fixação do porta-luvas. Use Torx T20.



- 12** Instale a tampa lateral do painel de instrumentos. Certifique-se que ouve um clique a indicar que está fixa no local.



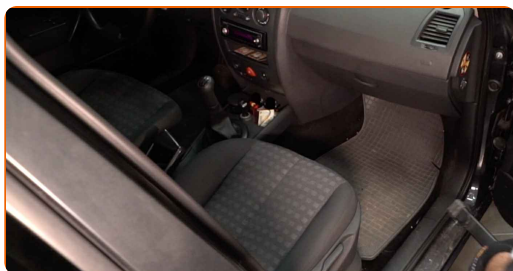
- 13** Instale o painel de acabamento lateral. Posicione a peça utilizando os guias e bloqueie os fixadores.



**AUTODOC recomenda:**

- Substituição: filtro do habitáculo – RENAULT Megane II Van / Hatchback (KM0/2\_). Não use força excessiva durante a montagem. Isso poderá danificar os fixadores.

- 14** Volte a colocar o banco do passageiro na sua posição inicial.



- 15** Ligue a ignição.



- 16 Ligue o sistema de ar condicionado. Isso é necessário para garantir que o componente funcione corretamente.



- 17 Desligue a ignição.

**MUITO BEM!** 

[VER MAIS TUTORIAIS](#)

# AUTODOC – ALTA QUALIDADE E PEÇAS DE AUTOMÓVEIS A PREÇOS ACESSÍVEIS ONLINE

APLICATIVO MÓVEL AUTODOC: AGARRE ÓTIMAS OFERTAS E FAÇA COMPRAS CONVENIENTEMENTE



**+ AUTODOC**

GET IT ON  
**Google Play**

Download on the  
**App Store**

**Download**

**UMA ENORME SELEÇÃO DE PEÇAS DE REPOSIÇÃO PARA O SEU AUTOMÓVEL**

**FILTRO DO HABITÁCULO: UMA AMPLA SELEÇÃO**

## **(i) DISCLAIMER (ISENÇÃO DE RESPONSABILIDADE):**

O documento contém apenas recomendações gerais que podem ser úteis para os Senhores quando procederem a trabalhos de reparação ou substituição. AUTODOC não se responsabiliza por qualquer perda, lesão, danificação de propriedade que ocorre durante o processo de reparação ou substituição devido a utilização incorreta ou interpretação errada da informação fornecida.

AUTODOC não se responsabiliza por qualquer possível erro ou falta de clareza contidos neste guia. A informação fornecida destina-se exclusivamente a fins de informação e não pode substituir as instruções de especialista.

AUTODOC não se responsabiliza pelo uso incorreto ou perigoso de equipamento, ferramentas e peças de automóvel. AUTODOC recomenda fortemente usar do máximo cuidado e observar as regras de segurança quando proceder a trabalhos de reparação ou substituição. Lembramos: o uso de peças de automóvel de qualidade inferior não garante o nível apropriado de segurança no trânsito.

© Copyright 2022 – Todos os conteúdos deste site, especialmente textos, fotografias e gráficos, estão sob a proteção do copyright. AUTODOC GmbH reserva todos os direitos, incluindo os direitos de reprodução, publicação, edição e tradução.