



Como mudar  
amortecedor da mala em  
**RENAULT Scénic I**  
**(JA0/1, FA0)** - guia de  
substituição

## TUTORIAL EM VÍDEO SEMELHANTE



Este vídeo mostra o procedimento de substituição de uma peça de automóvel semelhante noutro veículo

### **Importante!**

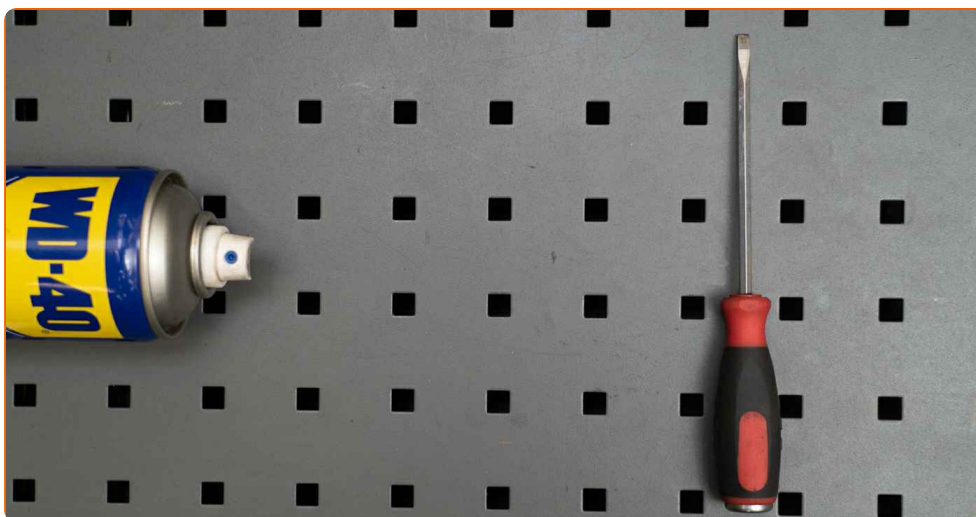
Este procedimento de substituição pode ser usado para:

RENAULT Scénic I (JA0/1, FA0) 1.4 16V, RENAULT Scénic I (JA0/1, FA0) 2.0 16V, RENAULT Scénic I (JA0/1, FA0) 1.9 dTi, RENAULT Scénic I (JA0/1, FA0) 1.9 dCi, RENAULT Scénic I (JA0/1, FA0) 1.8 16V, RENAULT Scénic I (JA0/1, FA0) 1.6, RENAULT Scénic I (JA0/1, FA0) 1.9 D, RENAULT Scénic I (JA0/1, FA0) 1.6 BiFuel, RENAULT Scénic I (JA0/1, FA0) 1.6 BiFuel (JA04), RENAULT Scénic I (JA0/1, FA0) 1.6 (JA00, JA16, JA15, JA19, JA1V, JA2B, JA2C, JA0B)

Os passos podem variar ligeiramente dependendo do design do automóvel.

Este tutorial foi criado com base no procedimento de substituição de uma peça de automóvel semelhante em: RENAULT Megane Scenic (JA) 1.6 16V

SUBSTITUIÇÃO: AMORTECEDOR DA MALA – RENAULT SCÉNIC I (JA0/1, FA0). LISTA DAS FERRAMENTAS DE QUE IRÁ NECESSITAR:



- Spray WD-40
- Chave De Fenda Plana
- Macaco hidráulico para caixa de transmissão

[Comprar ferramentas](#)

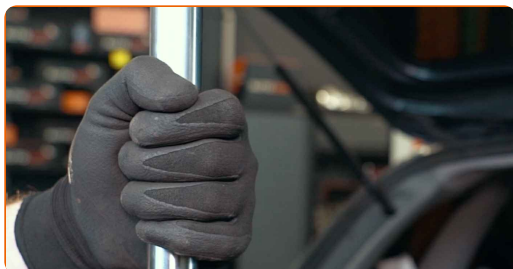
Substituição: amortecedor da mala – RENAULT Scénic I (JA0/1, FA0). Os especialistas da AUTODOC recomendam:

- Os amortecedores direito e esquerdo da bagageira devem ser substituídos em simultâneo.
- O procedimento de substituição é idêntico para os amortecedores direito e esquerdo da bagageira.
- Por favor, tenha em atenção: todos os trabalhos no automóvel – RENAULT Scénic I (JA0/1, FA0) – devem ser efetuados com o motor desligado.

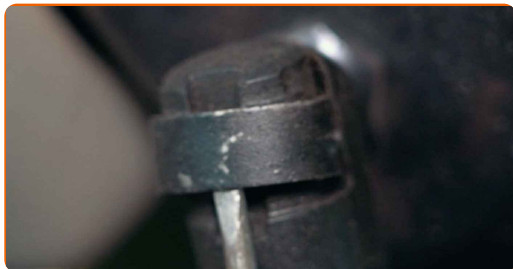
## EFETUAR A SUBSTITUIÇÃO, NA SEGUINTE ORDEM:

**1** Abra a tampa da mala.

**2** Apoie a tampa da bagageira. Use um macaco hidráulico de caixa de transmissão.



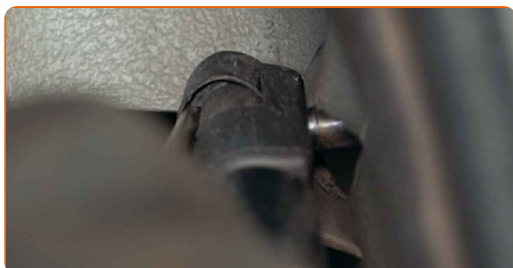
**3** Solte o anel de retenção que liga o amortecedor à tampa da bagageira. Use uma chave de fenda plana.



Substituição: amortecedor da mala – RENAULT Scénic I (JA0/1, FA0).  
Conselho:

- Para evitar ferimentos, certifique-se de segurar a tampa da bagageira enquanto desmonta os amortecedores a gás.

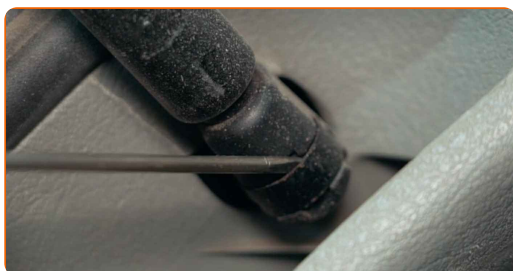
4 Solte o anel de retenção que liga o amortecedor a gás à carroçaria do automóvel. Use uma chave de fenda plana.



AUTODOC recomenda:

- Para evitar ferimentos, certifique-se de segurar a tampa da bagageira enquanto desmonta os amortecedores a gás.

5 Solte o anel de retenção que liga o amortecedor a gás à carroçaria do automóvel. Use uma chave de fenda plana.



Substituição: amortecedor da mala – RENAULT Scénic I (JA0/1, FA0).  
AUTODOC recomenda:

- Para evitar ferimentos, certifique-se de segurar a tampa da bagageira enquanto desmonta os amortecedores a gás.

6

Solte o anel de retenção que liga o amortecedor à tampa da bagageira. Use uma chave de fenda plana.



### AUTODOC recomenda:

- Para evitar ferimentos, certifique-se de segurar a tampa da bagageira enquanto desmonta os amortecedores a gás.

7

Remova o amortecedor de gás da tampa da bagageira.



8

Limpe os assentos de montagem da mola amortecedora do porta-malas. Use spray WD-40.



9

Instale o novo amortecedor de gás da tampa da bagageira.



Substituição: amortecedor da mala – RENAULT Scénic I (JA0/1, FA0).  
Conselho da AUTODOC:

- Para evitar quaisquer ferimentos, não se esqueça de segurar a tampa da bagageira durante a instalação do amortecedor a gás.

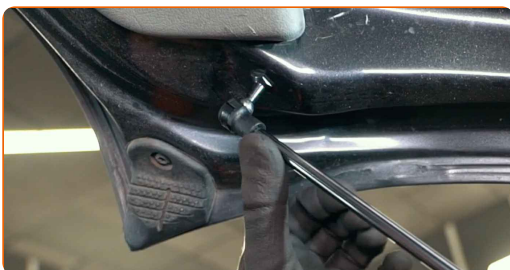
10

Encaixe o anel de retenção que liga o amortecedor da bagageira à carroçaria do automóvel.



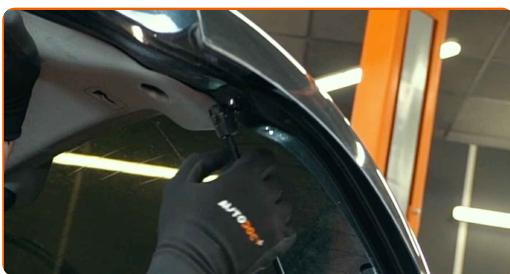
11

Encaixe o anel de retenção que liga o amortecedor à tampa da bagageira.



12

Encaixe o anel de retenção que liga o amortecedor à tampa da bagageira.



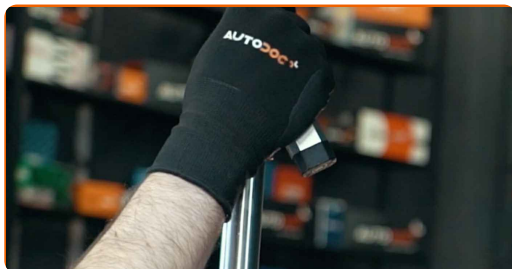
13

Encaixe o anel de retenção que liga o amortecedor da bagageira à carroçaria do automóvel.



14

Remova o macaco da transmissão hidráulica.



Substituição: amortecedor da mala – RENAULT Scénic I (JA0/1, FA0).  
Conselho:

- Verifique as condições de funcionamento das molas a gás da tampa da bagageira depois de instaladas.

15

Feche a tampa do compartimento de bagagem.

**MUITO BEM!**

**VER MAIS TUTORIAIS**



## AUTODOC – ALTA QUALIDADE E PEÇAS DE AUTOMÓVEIS A PREÇOS ACESSÍVEIS ONLINE

APLICATIVO MÓVEL AUTODOC: AGARRE ÓTIMAS OFERTAS E FAÇA COMPRAS CONVENIENTEMENTE



**AUTODOC**

GET IT ON  
 Google Play

Download on the  
 App Store

Download

**UMA ENORME SELEÇÃO DE PEÇAS DE REPOSIÇÃO PARA O SEU AUTOMÓVEL**

**AMORTECEDOR DA MALA: UMA AMPLA SELEÇÃO**

### **(i) DISCLAIMER (ISENÇÃO DE RESPONSABILIDADE):**

O documento contém apenas recomendações gerais que podem ser úteis para os Senhores quando procederem a trabalhos de reparação ou substituição. AUTODOC não se responsabiliza por qualquer perda, lesão, danificação de propriedade que ocorre durante o processo de reparação ou substituição devido a utilização incorreta ou interpretação errada da informação fornecida.

AUTODOC não se responsabiliza por qualquer possível erro ou falta de clareza contidos neste guia. A informação fornecida destina-se exclusivamente a fins de informação e não pode substituir as instruções de especialista.

AUTODOC não se responsabiliza pelo uso incorreto ou perigoso de equipamento, ferramentas e peças de automóvel. AUTODOC recomenda fortemente usar do máximo cuidado e observar as regras de segurança quando proceder a trabalhos de reparação ou substituição. Lembramos: o uso de peças de automóvel de qualidade inferior não garante o nível apropriado de segurança no trânsito.

© Copyright 2022 – Todos os conteúdos deste site, especialmente textos, fotografias e gráficos, estão sob a proteção do copyright. AUTODOC GmbH reserva todos os direitos, incluindo os direitos de reprodução, publicação, edição e tradução.