



Como mudar pastilhas
de travão da parte
dianteira em **RENAULT
SUPER 5 (B/C40_)** - guia
de substituição

TUTORIAL EM VÍDEO SEMELHANTE



Este vídeo mostra o procedimento de substituição de uma peça de automóvel semelhante noutro veículo

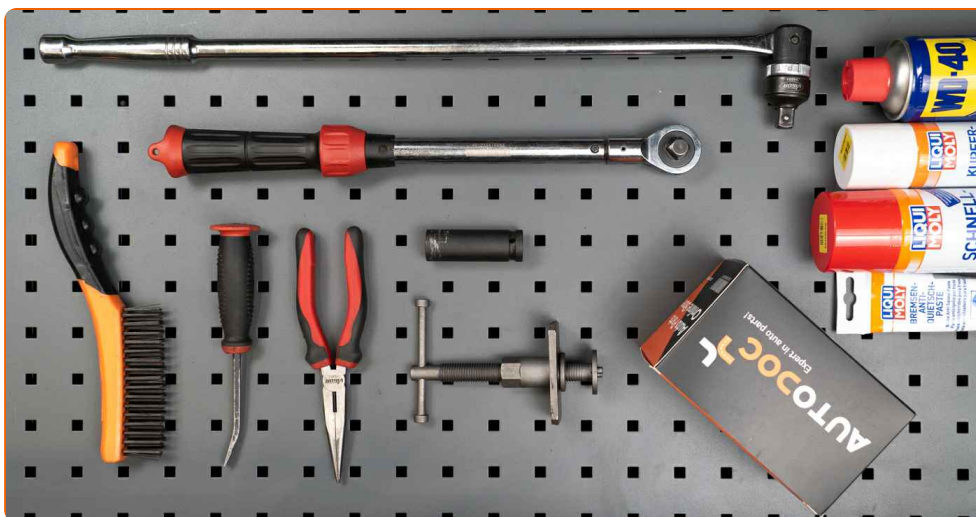
Importante!

Este procedimento de substituição pode ser usado para:
RENAULT SUPER 5 (B/C40_) 1.0, RENAULT SUPER 5 (B/C40_) 1.1

Os passos podem variar ligeiramente dependendo do design do automóvel.

Este tutorial foi criado com base no procedimento de substituição de uma peça de automóvel semelhante em: RENAULT TWINGO I (C06_) 1.2

SUBSTITUIÇÃO: PASTILHAS DE TRAVÃO – RENAULT SUPER 5 (B/C40_). LISTA DAS FERRAMENTAS DE QUE IRÁ NECESSITAR:



- Produto de limpeza para travões
- Pasta contra chiar
- Massa de cobre
- Soquete de impacto para roda nº 17
- Chave dinamométrica
- Alicates de bico redondo
- Pé-de-cabra
- Calço de roda

Comprar ferramentas

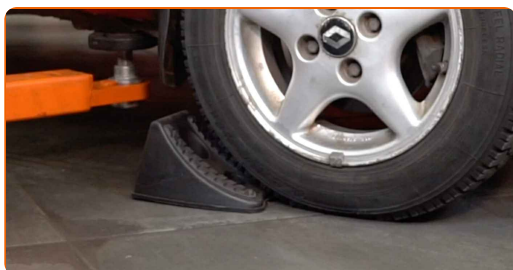
Substituição: pastilhas de travão – RENAULT SUPER 5 (B/C40_). Conselho de especialistas da AUTODOC:

- Realize a substituição de pastilhas de travão no conjunto completo para cada eixo. Isto proporciona uma travagem eficaz.
- O procedimento de substituição é idêntico para todas as pastilhas de travão no mesmo eixo.
- Todo o trabalho deve ser feito com o motor parado.

SUBSTITUIÇÃO: PASTILHAS DE TRAVÃO – RENAULT SUPER 5 (B/C40_). UTILIZE O SEGUINTE PROCEDIMENTO:

1 Abra o capô. Desaperte a tampa do reservatório de líquido dos travões.

2 Fixe as rodas com os calços.



3 Solte os parafusos de montagem das rodas. Use o soquete de impacto para roda #17.



4 Elevar a parte dianteira do carro e fixar em suportes.

5

Desaperte os parafusos da roda.

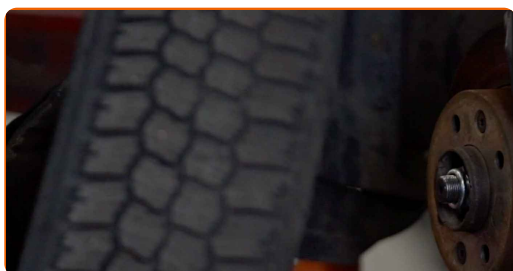


AUTODOC recomenda:

- Importante! Segure a roda enquanto desenrosca os parafusos de fixação.
RENAULT SUPER 5 (B/C40_)

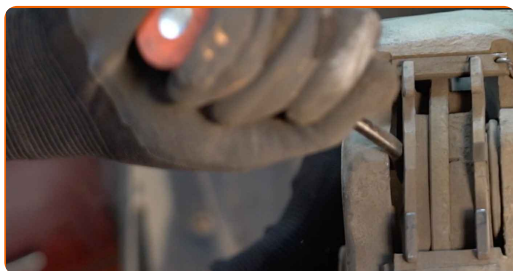
6

Retire a roda.



7

Afaste as pastilhas de travão. Utilize um pé-de-cabra.



8

Remova o pino de retenção da pastilha de travão. Utilize um pé-de-cabra.



9 Remova o suporte das pastilhas de travão.



10 Remover as pastilhas de travão.



Substituição: pastilhas de travão – RENAULT SUPER 5 (B/C40_). Conselho:

- Meça a espessura do disco de travão. Ao atingir o limite de desgaste a peça deve ser substituída.

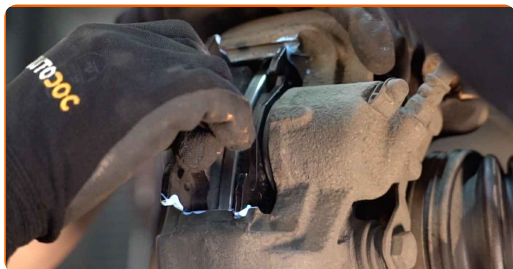
11 Trate as pastilhas de travão na área onde a sua superfície entra em contacto com o suporte da pinça de travão. Use pasta contra chiar.



Substituição: pastilhas de travão – RENAULT SUPER 5 (B/C40_). AUTODOC recomenda:

- Certifique-se que a superfície do disco está limpa antes de instalar as pastilhas.

12 Instale as novas pastilhas de travão.



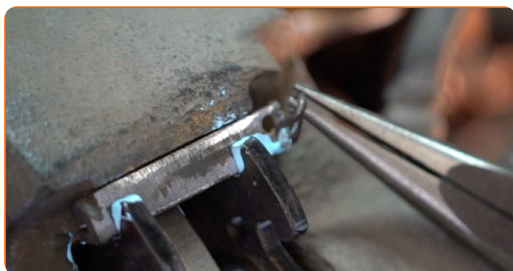
Substituição: pastilhas de travão – RENAULT SUPER 5 (B/C40_). Os especialistas da AUTODOC recomendam:

- Certifique-se que as pastilhas são instaladas com os forros de frente para o disco.

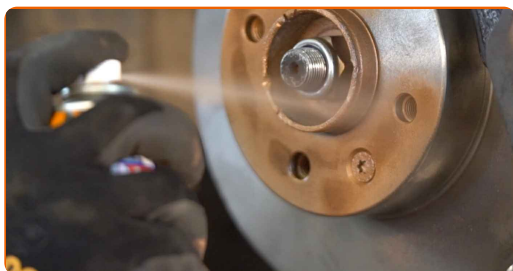
13 Instale o suporte das pastilhas de travão.



14 Instale o pino de retenção da pastilha de travão. Use alicates de ponta arredondada.



15 Trate a superfície onde o disco de travão entra em contacto com o aro da roda. Use massa de cobre.



16

Limpe a superfície do disco de travão. Utilize um produto de limpeza para travões.



AUTODOC recomenda:

- Substituição: pastilhas de travão – RENAULT SUPER 5 (B/C40_). Depois de aplicar o spray, espere alguns minutos.

17

Instale a roda.

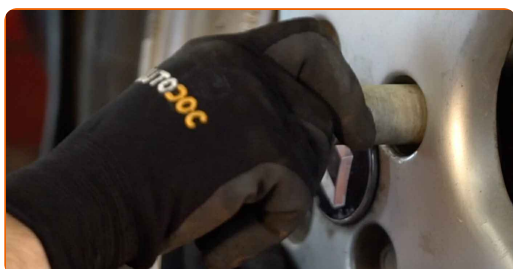


Substituição: pastilhas de travão – RENAULT SUPER 5 (B/C40_). Conselho de especialistas da AUTODOC:

- Para evitar lesões, segure a roda quando apertar os parafusos de fixação.

18

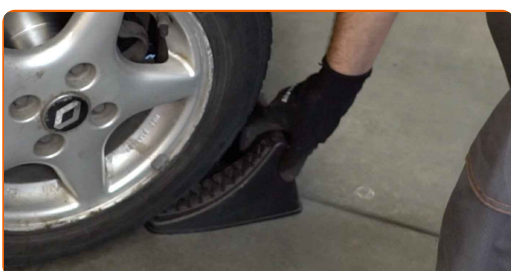
Aperte os parafusos da roda. Use o soquete de impacto para roda #17.



- 19** Baixar o carro e trabalhar em ordem transversal, apertar os parafusos das rodas. Use uma chave de torque. Aperte-o para o torque de 90 Nm.



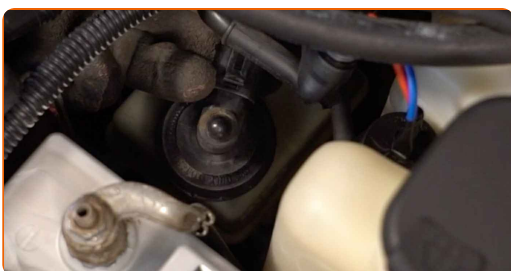
- 20** Retire os macacos e calços.



AUTODOC recomenda:

- Important! Substituição: pastilhas de travão – RENAULT SUPER 5 (B/C40_). Verifique o nível de líquido dos travões no depósito e encha-o, caso seja necessário.

- 21** Aperte a tampa do reservatório de líquido dos travões.



AUTODOC recomenda:

- RENAULT SUPER 5 (B/C40_) – Sem ligar o motor, pressione várias vezes o pedal do travão até que esteja bem firme.

22

Feche o capô.

Substituição: pastilhas de travão – RENAULT SUPER 5 (B/C40_). Conselho:

- Desacelere suavemente durante os primeiros 150-200 km após a substituição das pastilhas de travão. Evite travagens desnecessárias e bruscas até à paragem completa do veículo.

MUITO BEM! 

[VER MAIS TUTORIAIS](#)

AUTODOC – ALTA QUALIDADE E PEÇAS DE AUTOMÓVEIS A PREÇOS ACESSÍVEIS ONLINE

APLICATIVO MÓVEL AUTODOC: AGARRE ÓTIMAS OFERTAS E FAÇA COMPRAS CONVENIENTEMENTE



+ AUTODOC

GET IT ON
Google Play

Download on the
App Store

Download

UMA ENORME SELEÇÃO DE PEÇAS DE REPOSIÇÃO PARA O SEU AUTOMÓVEL

PASTILHAS DE TRAVÃO: UMA AMPLA SELEÇÃO

(i) DISCLAIMER (ISENÇÃO DE RESPONSABILIDADE):

O documento contém apenas recomendações gerais que podem ser úteis para os Senhores quando procederem a trabalhos de reparação ou substituição. AUTODOC não se responsabiliza por qualquer perda, lesão, danificação de propriedade que ocorre durante o processo de reparação ou substituição devido a utilização incorreta ou interpretação errada da informação fornecida.

AUTODOC não se responsabiliza por qualquer possível erro ou falta de clareza contidos neste guia. A informação fornecida destina-se exclusivamente a fins de informação e não pode substituir as instruções de especialista.

AUTODOC não se responsabiliza pelo uso incorreto ou perigoso de equipamento, ferramentas e peças de automóvel. AUTODOC recomenda fortemente usar do máximo cuidado e observar as regras de segurança quando proceder a trabalhos de reparação ou substituição. Lembramos: o uso de peças de automóvel de qualidade inferior não garante o nível apropriado de segurança no trânsito.

© Copyright 2023 – Todos os conteúdos deste site, especialmente textos, fotografias e gráficos, estão sob a proteção do copyright. AUTODOC SE reserva todos os direitos, incluindo os direitos de reprodução, publicação, edição e tradução.