



Como mudar rolamento
da roda da parte traseira
em **RENAULT Thalia I**
(LB_) - guia de
substituição

TUTORIAL EM VÍDEO SEMELHANTE



Este vídeo mostra o procedimento de substituição de uma peça de automóvel semelhante noutro veículo

Importante!

Este procedimento de substituição pode ser usado para:
RENAULT Thalia I (LB_) 1.4, RENAULT Thalia I (LB_) 1.4 16V, RENAULT Thalia I (LB_) 1.5 dCi, RENAULT Thalia I (LB_) 1.2 16V

Os passos podem variar ligeiramente dependendo do design do automóvel.

Este tutorial foi criado com base no procedimento de substituição de uma peça de automóvel semelhante em: RENAULT CLIO II (BB0/1/2_, CB0/1/2_) 1.2

SUBSTITUIÇÃO: ROLAMENTO DA RODA – RENAULT THALIA I (LB_). LISTA DAS FERRAMENTAS DE QUE IRÁ NECESSITAR:



- Escova de Arame
- Spray WD-40
- Spray de limpeza multiusos
- Massa de cobre
- Chave de caixa n.º 30
- Soquete de impacto para roda nº 19
- Martelo de borracha
- Vira-macho
- Martelo
- Pé-de-cabra
- Calço de roda

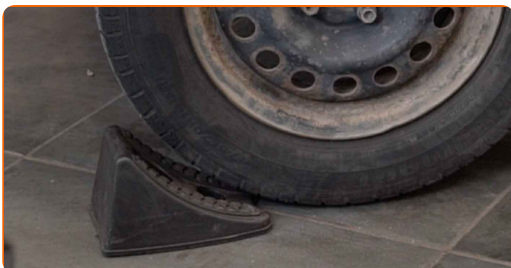
Comprar ferramentas

Substituição: rolamento da roda – RENAULT Thalia I (LB_). Os especialistas da AUTODOC recomendam:

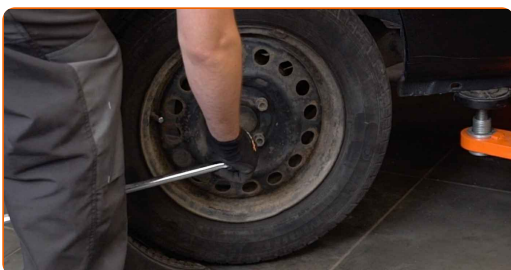
- Não reutilize o conjunto de rolamento do seu automóvel RENAULT Thalia I (LB_).
- O procedimento de substituição do rolamento do cubo da roda é idêntico para as duas rodas no mesmo eixo.
- Por favor, tenha em atenção: todos os trabalhos no automóvel – RENAULT Thalia I (LB_) – devem ser efetuados com o motor desligado.

EFETUAR A SUBSTITUIÇÃO, NA SEGUINTE ORDEM:

1 Fixe as rodas com os calços.



2 Solte os parafusos de montagem das rodas. Use o soquete de impacto para roda #19.



3 Elevar a parte traseira do carro e fixar em suportes.

4

Desaperte os parafusos da roda.

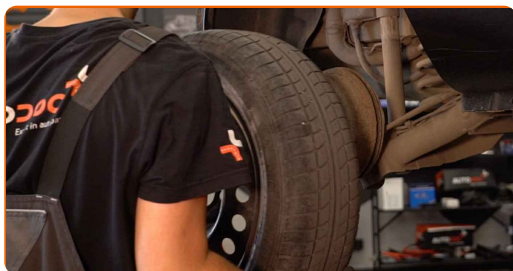


AUTODOC recomenda:

- Importante! Segure a roda enquanto desenrosca os parafusos de fixação.
RENAULT Thalia I (LB_)

5

Retire a roda.



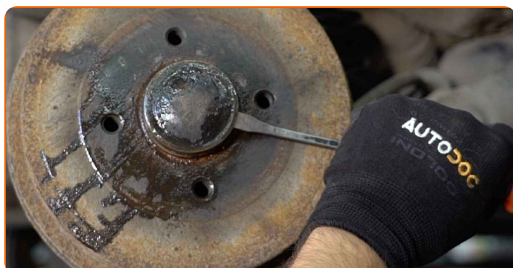
6

Limpe o tambor de travão. Use uma escova metálica. Use spray WD-40.



7

Retire a tampa de proteção de rolamento de cubo. Use um martelo. Utilize um pé-de-cabra.



Substituição: rolamento da roda – RENAULT Thalia I (LB_). Os profissionais recomendam:

- Alguns automóveis não estão equipados com tampas de cubo da roda.

8

Desaperte a porca do eixo do cubo da roda. Use uma chave soquete nº 30. Use uma chave de tarraxa.



9

Remova o tambor de travão montado na chumaceira do cubo da roda.



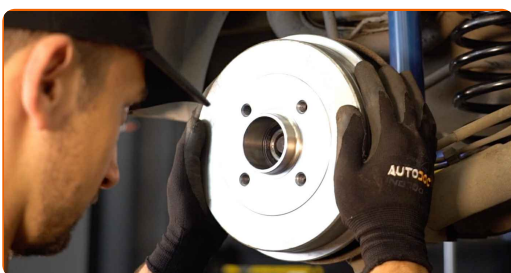
10

Limpe o local de montagem do rolamento de cubo. Use o spray de limpeza universal.

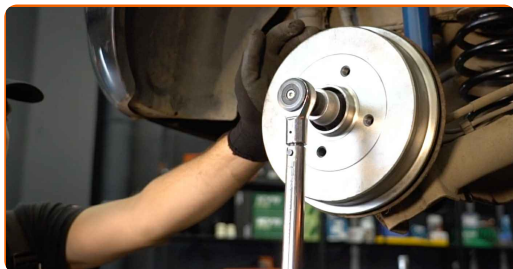


11

Instale o novo tambor de travão montado na chumaceira do cubo da roda.



12 Aperte o cubo. Use uma chave soquete nº 30. Use uma chave de torque. Aperte-o para o torque de 175 Nm.



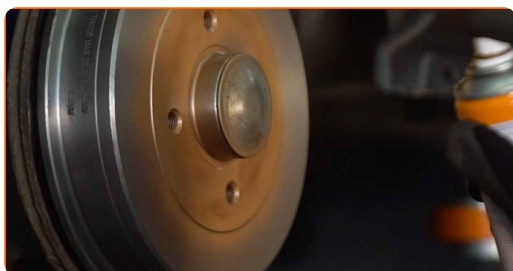
Substituição: rolamento da roda – RENAULT Thalia I (LB_). Os especialistas da AUTODOC recomendam:

- A unidade de rolamento da roda não se deve inclinar sobre o pino do eixo.

13 Instale a tampa de proteção do rolamento do cubo. Use um martelo de borracha.



14 Trate da superfície onde a jante da roda entra em contacto com o tambor de travão. Use massa de cobre.



15 Instale a roda.



AUTODOC recomenda:

- **Aviso!** Para evitar lesões, deve segurar a roda enquanto enrosca os parafusos de fixação do automóvel. RENAULT Thalia I (LB_)

16 Aperte os parafusos da roda. Use o soquete de impacto para roda #19.



17 Baixar o carro e trabalhar em ordem transversal, apertar os parafusos das rodas. Use uma chave de torque. Aperte-o para o torque de 90 Nm.



18

Retire os macacos e calços.



MUITO BEM! 

[VER MAIS TUTORIAIS](#)

AUTODOC – ALTA QUALIDADE E PEÇAS DE AUTOMÓVEIS A PREÇOS ACESSÍVEIS ONLINE

APLICATIVO MÓVEL AUTODOC: AGARRE ÓTIMAS OFERTAS E FAÇA COMPRAS CONVENIENTEMENTE



+ AUTODOC

GET IT ON  **Google Play**

 **Download on the App Store**

Download

UMA ENORME SELEÇÃO DE PEÇAS DE REPOSIÇÃO PARA O SEU AUTOMÓVEL

ROLAMENTO DA RODA: UMA AMPLA SELEÇÃO

(i) DISCLAIMER (ISENÇÃO DE RESPONSABILIDADE):

O documento contém apenas recomendações gerais que podem ser úteis para os Senhores quando procederem a trabalhos de reparação ou substituição. AUTODOC não se responsabiliza por qualquer perda, lesão, danificação de propriedade que ocorre durante o processo de reparação ou substituição devido a utilização incorreta ou interpretação errada da informação fornecida.

AUTODOC não se responsabiliza por qualquer possível erro ou falta de clareza contidos neste guia. A informação fornecida destina-se exclusivamente a fins de informação e não pode substituir as instruções de especialista.

AUTODOC não se responsabiliza pelo uso incorreto ou perigoso de equipamento, ferramentas e peças de automóvel. AUTODOC recomenda fortemente usar do máximo cuidado e observar as regras de segurança quando proceder a trabalhos de reparação ou substituição. Lembramos: o uso de peças de automóvel de qualidade inferior não garante o nível apropriado de segurança no trânsito.

© Copyright 2023 – Todos os conteúdos deste site, especialmente textos, fotografias e gráficos, estão sob a proteção do copyright. AUTODOC SE reserva todos os direitos, incluindo os direitos de reprodução, publicação, edição e tradução.