



Como mudar óleo do motor e filtro em **Lexus RX XU30** - guia de substituição

TUTORIAL EM VÍDEO



Importante!

Este procedimento de substituição pode ser usado para:

LEXUS LS I (XF10) 4.0, LEXUS ES I (VCV10_, VZV21_) 3.0, LEXUS LS II (XF20) 4.0, LEXUS LX (J100) 4.7, LEXUS GS I (JZS147_) 3.0, LEXUS GS II (S16) 3.0 T3, LEXUS GS II (S16) 4.0, LEXUS IS C (XE20) 300, LEXUS IS I Sedan (XE10) 2.0, LEXUS SC II Cabrio (Z40) 4.3, LEXUS ES I (VCV10_, VZV21_) 2.5, LEXUS RX I (XU10) 3.0 AWD, LEXUS GS II (S16) 4.3, LEXUS LS III (XF30) 4.3, LEXUS GS II (S16) 3.0, (+ 18)

Os passos podem variar ligeiramente dependendo do design do automóvel.

SUBSTITUIÇÃO: ÓLEO DO MOTOR E FILTRO – LEXUS RX XU30. FERRAMENTAS DE QUE PODERÁ NECESSITAR:



- Escova de Arame
- Spray de limpeza multiusos
- Chave Combinada nº 14
- Chave de caixa n.º 10
- Chave de caixa n.º 14
- Chave soquete para filtro de óleo 76-14F
- Chave de catraca
- Chave dinamométrica
- Ferramenta de remoção do clipe
- Recipiente de drenagem de óleo
- Funil
- Cobertura para guarda-lamas

COMPRAR FERRAMENTAS

Substituição: óleo do motor e filtro – Lexus RX XU30. Conselho de especialistas da AUTODOC:

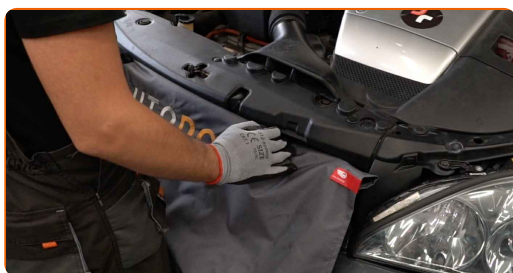
- Substitua o filtro de óleo sempre que trocar o óleo do motor.
- Todo o trabalho deve ser feito com o motor parado.
- Use luvas para evitar o contato com o líquido quente.

SUBSTITUIÇÃO: ÓLEO DO MOTOR E FILTRO – LEXUS RX XU30. UTILIZE O SEGUINTE PROCEDIMENTO:

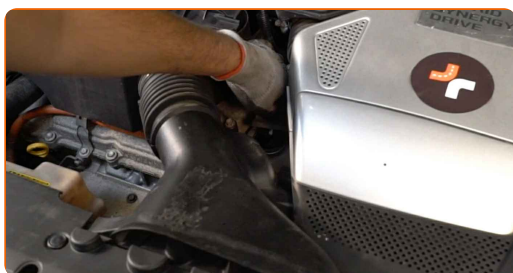
1 Abra o capô.



2 Use uma cobertura de proteção para prevenir a danificação da pintura e das peças plásticas do automóvel.



3 Desaperte o bужão de abastecimento de óleo.



4

Eleve o automóvel utilizando um macaco ou coloque-o sobre um poço de inspeção.



Substituição: óleo do motor e filtro – Lexus RX XU30. Os especialistas da AUTODOC recomendam:

- O veículo deve estar sobre uma superfície plana, e se estiver inclinado, o tampão de drenagem deve estar no ponto mais baixo.

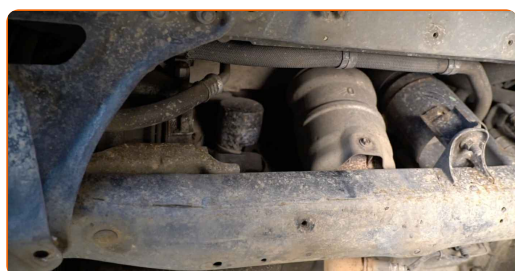
5

Solte os fixadores da tampa inferior do cárter. Use uma chave soquete nº 10. Use uma chave de catraca. Use uma ferramenta de remoção de clipe.

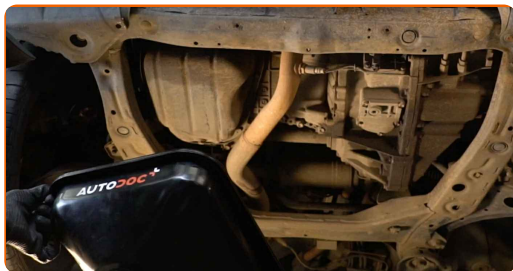


6

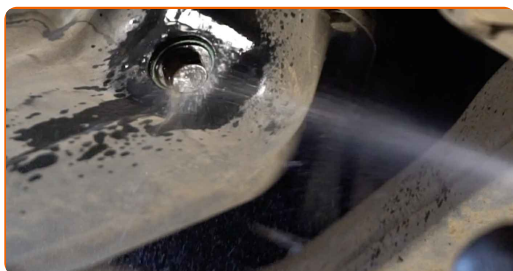
Remova a tampa do cárter de óleo.



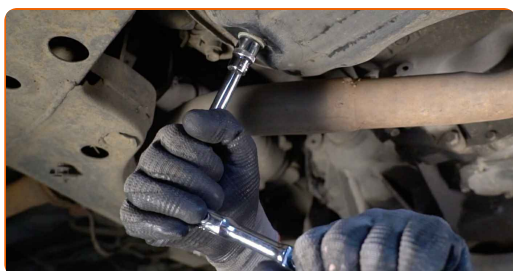
7 Coloque um recipiente de óleo usado com pelo menos 5 litros de capacidade sob o orifício de drenagem.



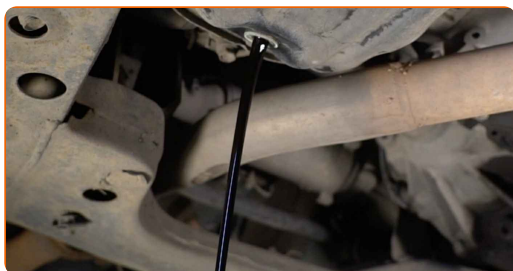
8 Limpe a área do orifício de drenagem do cárter. Use uma escova metálica. Use o spray de limpeza universal.



9 Desaperte o bujão de drenagem. Use uma chave combinada nº 14. Use uma chave soquete nº 14. Use uma chave de catraca.



10 Drene o óleo usado.

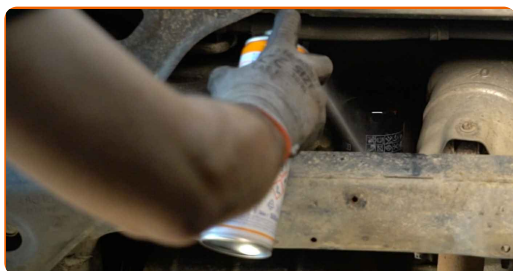


Substituição: óleo do motor e filtro – Lexus RX XU30. Conselho da AUTODOC:

- Cuidado! O óleo pode estar quente.
- Espere até que o óleo esteja completamente drenado do orifício de drenagem.

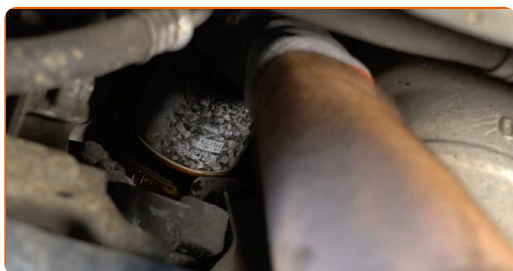
11

Prepare um recipiente para o filtro de óleo antigo.



12

Desaperte o filtro de óleo. Use o soquete 76-14F. Use uma chave de catraca.



13

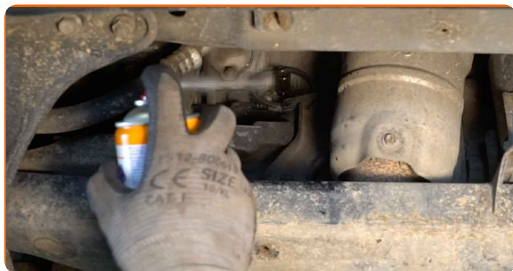
Coloque o filtro de óleo antigo no recipiente.

Substituição: óleo do motor e filtro – Lexus RX XU30. Conselho de especialistas da AUTODOC:

- Mova o recipiente. O óleo começa a drenar imediatamente para fora do orifício de drenagem após ter sido removido o filtro de óleo.

14

Limpe o assento do filtro de óleo. Use o spray de limpeza universal.



15

Lubrifique o selo de borracha do novo filtro com um pouco de óleo novo.



16

Aparafuse o novo filtro no seu lugar. Use o soquete 76-14F. Use uma chave de torque. Aperte-o para o torque de 23 Nm.

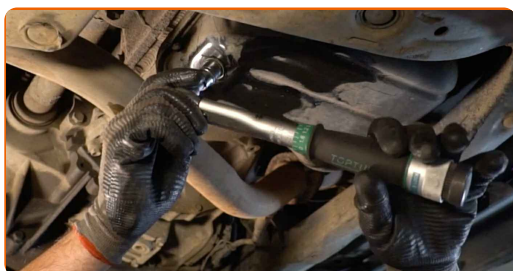


17

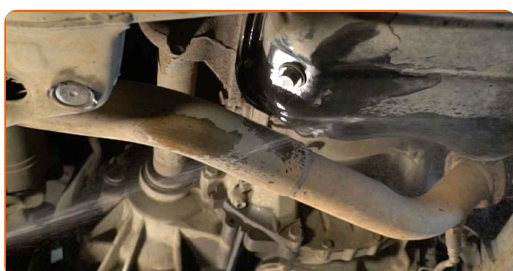
Limpe a área do orifício de drenagem do cárter. Use o spray de limpeza universal.



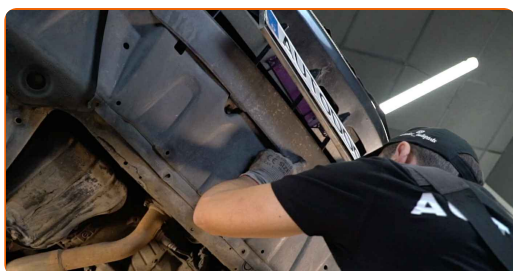
- 18** Aparafuse o novo bujão de drenagem e aperte-o. Use uma chave soquete nº 14. Use uma chave de torque. Aperte-o para o torque de 27 Nm.



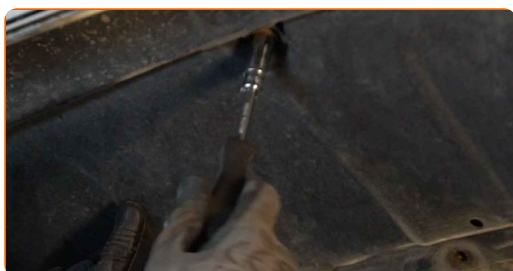
- 19** Limpe a área do orifício de drenagem do cárter. Use o spray de limpeza universal.



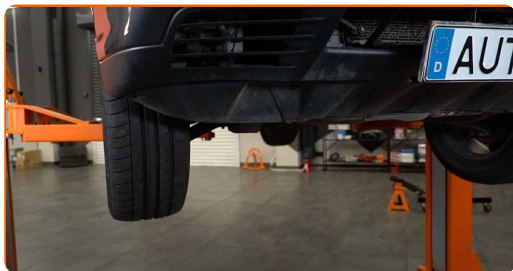
- 20** Reinstale a tampa inferior do cárter de óleo.



- 21** Aperte os fixadores da tampa inferior do cárter. Use uma chave soquete nº 10. Use uma chave de catraca.



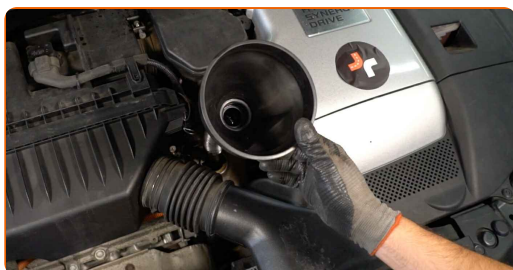
22 Abaixar o automóvel.



23 Retire o tampão de enchimento de óleo.



24 Insira o funil.



25 Despeje o óleo no motor através do gargalo de enchimento de óleo. Quantidade necessária de óleo: 4.9 l.



Substituição: óleo do motor e filtro – Lexus RX XU30. Conselho:

- Usar o óleo recomendado pelo fabricante.

26

Verifique o nível de óleo utilizando a vareta. Adicione óleo, se necessário.



Por favor tenha em atenção!

- O nível de óleo deve estar entre as marcas de mín e máx.

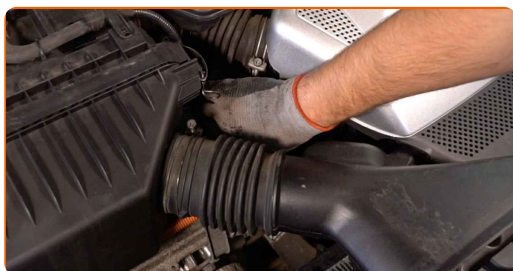
27

Instale o tampão de enchimento de óleo.



28

Aperte a tampa de enchimento de óleo.

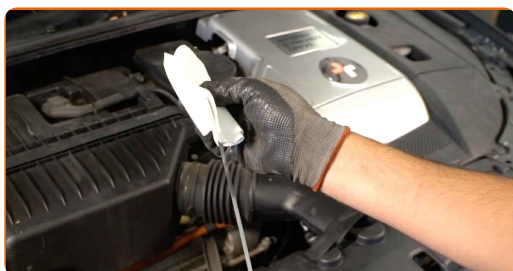


29

Ligue o motor por alguns minutos. Após a luz de advertência da pressão do óleo se apagar, desligue o motor.



- 30** Verifique o nível de óleo 5 minutos após a paragem do funcionamento do motor usando uma vareta e adicione óleo se necessário.



Por favor tenha em atenção!

- O nível de óleo deve estar entre as marcas de mín e máx.
- Certifique-se que a tampa de enchimento de óleo está devidamente apertada.
- Verifique o bujão roscado do orifício de drenagem e a vedação do filtro de óleo quanto à estanqueidade. Se necessário, aperte-os com cuidado.

- 31** Remova a proteção do guarda-lamas.



- 32** Feche o capô.



Substituição: óleo do motor e filtro – Lexus RX XU30. Os especialistas da AUTODOC recomendam:

- Observe que a luz de advertência da pressão do óleo, que indica pressão insuficiente no sistema de lubrificação, pode ficar acesa mais tempo do que o normal. Após alguns segundos, o óleo irá encher todos os canais e a luz irá apagar-se.
- Para proteger o meio ambiente da poluição, descarte os filtros usados em pontos de recolha especiais.

MUITO BEM! 

[VER MAIS TUTORIAIS](#)

AUTODOC – ALTA QUALIDADE E PEÇAS DE AUTOMÓVEIS A PREÇOS ACESSÍVEIS ONLINE

APLICATIVO MÓVEL AUTODOC: AGARRE ÓTIMAS OFERTAS E FAÇA COMPRAS CONVENIENTEMENTE



+ AUTODOC

GET IT ON
Google Play

Download on the
App Store

Download

UMA ENORME SELEÇÃO DE PEÇAS DE REPOSIÇÃO PARA O SEU AUTOMÓVEL

COMPRE PEÇAS DE REPOSIÇÃO PARA LEXUS

FILTRO DE ÓLEO: UMA AMPLA SELEÇÃO

ESCOLHA AUTO PEÇAS PARA LEXUS RX XU30

FILTRO DE ÓLEO PARA LEXUS: COMPRE AGORA

**FILTRO DE ÓLEO PARA LEXUS RX XU30: AS MELHORES
PROMOÇÕES & OFERTAS**

ⓘ DISCLAIMER (ISENÇÃO DE RESPONSABILIDADE):

O documento contém apenas recomendações gerais que podem ser úteis para os Senhores quando procederem a trabalhos de reparação ou substituição. AUTODOC não se responsabiliza por qualquer perda, lesão, danificação de propriedade que ocorre durante o processo de reparação ou substituição devido a utilização incorreta ou interpretação errada da informação fornecida.

AUTODOC não se responsabiliza por qualquer possível erro ou falta de clareza contidos neste guia. A informação fornecida destina-se exclusivamente a fins de informação e não pode substituir as instruções de especialista.

AUTODOC não se responsabiliza pelo uso incorreto ou perigoso de equipamento, ferramentas e peças de automóvel. AUTODOC recomenda fortemente usar do máximo cuidado e observar as regras de segurança quando proceder a trabalhos de reparação ou substituição. Lembramos: o uso de peças de automóvel de qualidade inferior não garante o nível apropriado de segurança no trânsito.

© Copyright 2022 – Todos os conteúdos deste site, especialmente textos, fotografias e gráficos, estão sob a proteção do copyright. AUTODOC GmbH reserva todos os direitos, incluindo os direitos de reprodução, publicação, edição e tradução.