



Como mudar
amortecedor da mala em
**SEAT Alhambra (7V8,
7V9)** - guia de
substituição

TUTORIAL EM VÍDEO SEMELHANTE



Este vídeo mostra o procedimento de substituição de uma peça de automóvel semelhante noutro veículo

Importante!

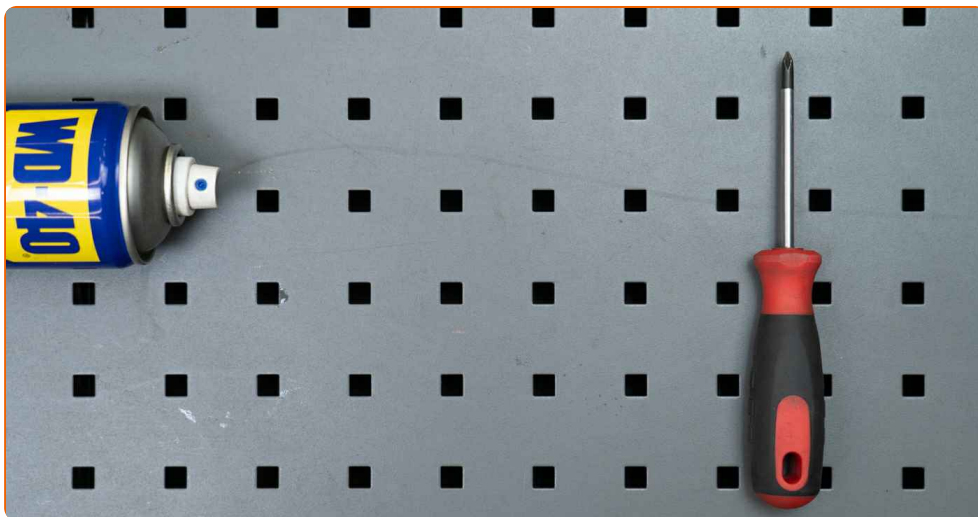
Este procedimento de substituição pode ser usado para:

SEAT Alhambra (7V8, 7V9) 2.0 i, SEAT Alhambra (7V8, 7V9) 1.9 TDI, SEAT Alhambra (7V8, 7V9) 1.8 T 20V, SEAT Alhambra (7V8, 7V9) 2.8 V6, SEAT Alhambra (7V8, 7V9) 2.8 V6 4motion, SEAT Alhambra (7V8, 7V9) 1.9 TDI 4motion, SEAT Alhambra (7V8, 7V9) 2.0 TDI

Os passos podem variar ligeiramente dependendo do design do automóvel.

Este tutorial foi criado com base no procedimento de substituição de uma peça de automóvel semelhante em: VW SHARAN (7M8, 7M9, 7M6) 1.9 TDI

SUBSTITUIÇÃO: AMORTECEDOR DA MALA – SEAT
ALHAMBRA (7V8, 7V9). LISTA DAS FERRAMENTAS DE
QUE IRÁ NECESSITAR:



- Spray WD-40
- Macaco hidráulico para caixa de transmissão
- Chave de fenda plana

[Comprar ferramentas](#)

Substituição: amortecedor da mala – SEAT Alhambra (7V8, 7V9). Conselho da AUTODOC:

- Os amortecedores direito e esquerdo da bagageira devem ser substituídos em simultâneo.
- O procedimento de substituição é idêntico para os amortecedores direito e esquerdo da bagageira.
- Por favor, tenha em atenção: todos os trabalhos no automóvel – SEAT Alhambra (7V8, 7V9) – devem ser efetuados com o motor desligado.

EFETUAR A SUBSTITUIÇÃO, NA SEGUINTE ORDEM:

1 Abra a tampa da mala.

2 Apoie a tampa da bagageira. Use um macaco hidráulico de caixa de transmissão.



3 Solte o anel de retenção que liga o amortecedor a gás à carroçaria do automóvel. Use uma chave de fenda plana.

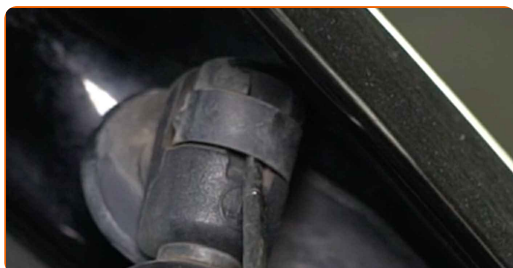


Substituição: amortecedor da mala – SEAT Alhambra (7V8, 7V9). Conselho da AUTODOC:

- Para evitar ferimentos, certifique-se de segurar a tampa da bagageira enquanto desmonta os amortecedores a gás.

4

Solte o anel de retenção que liga o amortecedor à tampa da bagageira. Use uma chave de fenda plana.



Substituição: amortecedor da mala – SEAT Alhambra (7V8, 7V9). Os especialistas da AUTODOC recomendam:

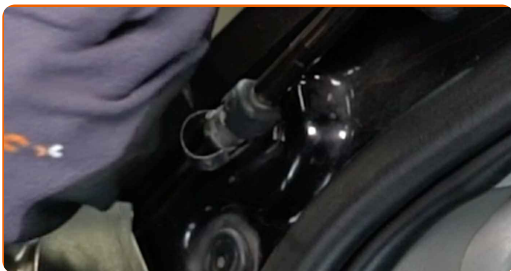
- Para evitar ferimentos, certifique-se de segurar a tampa da bagageira enquanto desmonta os amortecedores a gás.

5

Remova o amortecedor de gás da tampa da bagageira.



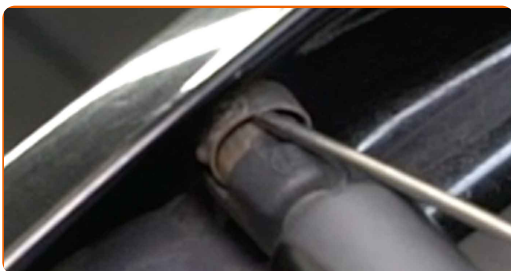
6 Solte o anel de retenção que liga o amortecedor a gás à carroçaria do automóvel. Use uma chave de fenda plana.



AUTODOC recomenda:

- Para evitar ferimentos, certifique-se de segurar a tampa da bagageira enquanto desmonta os amortecedores a gás.

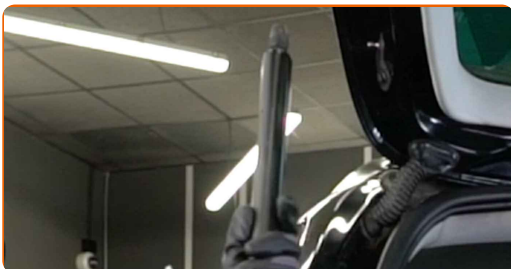
7 Solte o anel de retenção que liga o amortecedor à tampa da bagageira. Use uma chave de fenda plana.



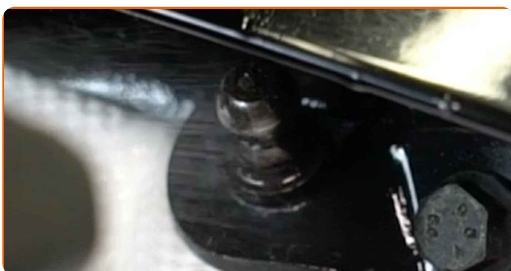
Substituição: amortecedor da mala – SEAT Alhambra (7V8, 7V9). Conselho:

- Para evitar ferimentos, certifique-se de segurar a tampa da bagageira enquanto desmonta os amortecedores a gás.

8 Remova o amortecedor de gás da tampa da bagageira.



9 Limpe os assentos de montagem da mola amortecedora do porta-malas. Use spray WD-40.



10 Instale o novo amortecedor de gás da tampa da bagageira.

AUTODOC recomenda:

- Para evitar quaisquer ferimentos, não se esqueça de segurar a tampa da bagageira durante a instalação do amortecedor a gás.

11 Encaixe o anel de retenção que liga o amortecedor à tampa da bagageira.



12

Encaixe o anel de retenção que liga o amortecedor da bagageira à carroçaria do automóvel.



13

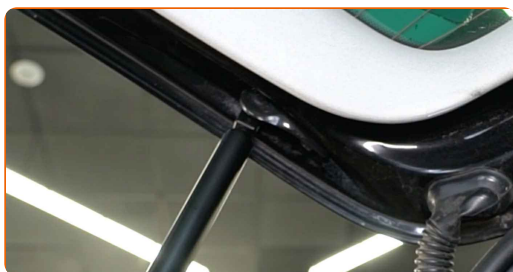
Instale o novo amortecedor de gás da tampa da bagageira.

Substituição: amortecedor da mala – SEAT Alhambra (7V8, 7V9). Conselho de especialistas da AUTODOC:

- Para evitar quaisquer ferimentos, não se esqueça de segurar a tampa da bagageira durante a instalação do amortecedor a gás.

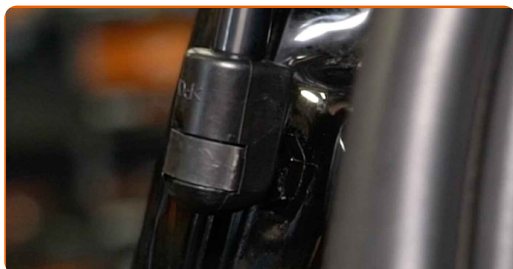
14

Encaixe o anel de retenção que liga o amortecedor à tampa da bagageira.



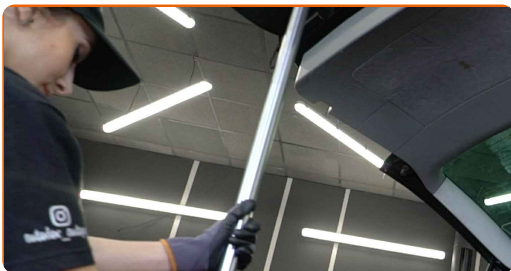
15

Encaixe o anel de retenção que liga o amortecedor da bagageira à carroçaria do automóvel.



16

Remova o macaco da transmissão hidráulica.



AUTODOC recomenda:

- Verifique as condições de funcionamento das molas a gás da tampa da bagageira depois de instaladas.

17

Feche a tampa do compartimento de bagagem.

MUITO BEM! 

[VER MAIS TUTORIAIS](#)

AUTODOC – ALTA QUALIDADE E PEÇAS DE AUTOMÓVEIS A PREÇOS ACESSÍVEIS ONLINE

APLICATIVO MÓVEL AUTODOC: AGARRE ÓTIMAS OFERTAS E FAÇA COMPRAS CONVENIENTEMENTE



+ AUTODOC

GET IT ON  **Google Play**

 **Download on the App Store**

Download

UMA ENORME SELEÇÃO DE PEÇAS DE REPOSIÇÃO PARA O SEU AUTOMÓVEL

AMORTECEDOR DA MALA: UMA AMPLA SELEÇÃO

(i) DISCLAIMER (ISENÇÃO DE RESPONSABILIDADE):

O documento contém apenas recomendações gerais que podem ser úteis para os Senhores quando procederem a trabalhos de reparação ou substituição. AUTODOC não se responsabiliza por qualquer perda, lesão, danificação de propriedade que ocorre durante o processo de reparação ou substituição devido a utilização incorreta ou interpretação errada da informação fornecida.

AUTODOC não se responsabiliza por qualquer possível erro ou falta de clareza contidos neste guia. A informação fornecida destina-se exclusivamente a fins de informação e não pode substituir as instruções de especialista.

AUTODOC não se responsabiliza pelo uso incorreto ou perigoso de equipamento, ferramentas e peças de automóvel. AUTODOC recomenda fortemente usar do máximo cuidado e observar as regras de segurança quando proceder a trabalhos de reparação ou substituição. Lembramos: o uso de peças de automóvel de qualidade inferior não garante o nível apropriado de segurança no trânsito.

© Copyright 2023 – Todos os conteúdos deste site, especialmente textos, fotografias e gráficos, estão sob a proteção do copyright. AUTODOC SE reserva todos os direitos, incluindo os direitos de reprodução, publicação, edição e tradução.