



Como mudar velas
incandescentes em **SEAT**
Alhambra (7V8, 7V9) -
guia de substituição

TUTORIAL EM VÍDEO SEMELHANTE



Este vídeo mostra o procedimento de substituição de uma peça de automóvel semelhante noutro veículo

Importante!

Este procedimento de substituição pode ser usado para:
SEAT Alhambra (7V8, 7V9) 1.9 TDI, SEAT Alhambra (7V8, 7V9) 1.9 TDI 4motion

Os passos podem variar ligeiramente dependendo do design do automóvel.

Este tutorial foi criado com base no procedimento de substituição de uma peça de automóvel semelhante em: VW Caddy III Van (2KA, 2KH, 2CA, 2CH) 2.0 SDI

SUBSTITUIÇÃO: VELAS INCANDESCENTES – SEAT ALHAMBRA (7V8, 7V9). FERRAMENTAS DE QUE PODERÁ NECESSITAR:



- Spray WD-40
- Spray eletrónico
- Massa lubrificante de cerâmica para altas temperaturas
- Chave dinamométrica
- Chave de vela de ignição n.º 10
- Cobertura para guarda-lamas

Comprar ferramentas

Substituição: velas incandescentes – SEAT Alhambra (7V8, 7V9). Os especialistas da AUTODOC recomendam:

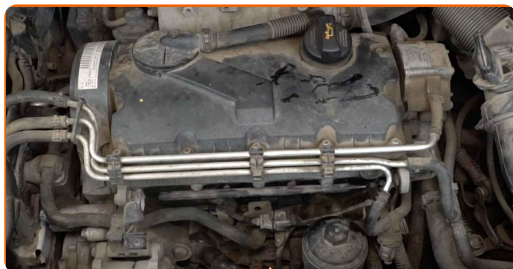
- O procedimento de substituição é idêntico para todas as velas de incandescência.
- Use luvas para proteger as suas mãos de superfícies quentes.
- Por favor, tenha em atenção: todos os trabalhos no automóvel – SEAT Alhambra (7V8, 7V9) – devem ser efetuados com o motor desligado.

EFETUAR A SUBSTITUIÇÃO, NA SEGUINTE ORDEM:

1 Abra o capô.

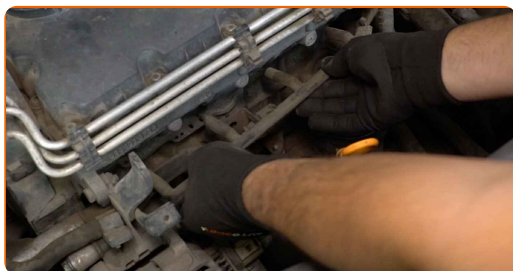
2 Use uma cobertura de proteção para prevenir a danificação da pintura e das peças plásticas do automóvel.

3 Antes de começar a trabalhar, ligue o motor e deixe-o aquecer até à temperatura de funcionamento.



4 Desligue o motor.

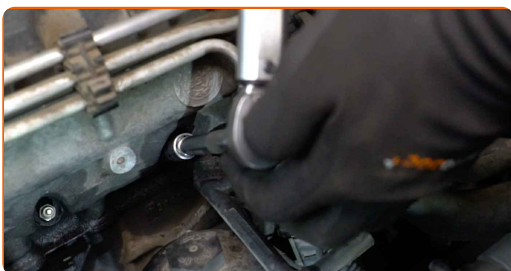
5 Separe os fios conectores das velas de incandescência.



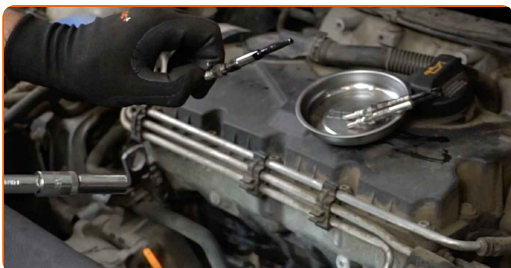
6 Trate as velas de incandescência. Use spray WD-40.



7 Desaparafuse as velas de incandescência. Use o soquete da vela de ignição #10. Use uma chave de torque.



8 Retire as velas de incandescência.



9 Trate as velas de incandescência. Utilize massa lubrificante de cerâmica para altas temperaturas.

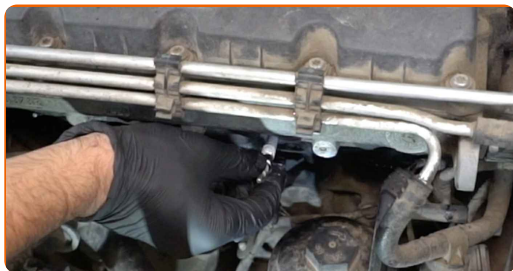


Por favor tenha em atenção!

- Não toque no elemento de aquecimento, pois as impressões digitais podem causar uma falha no funcionamento.

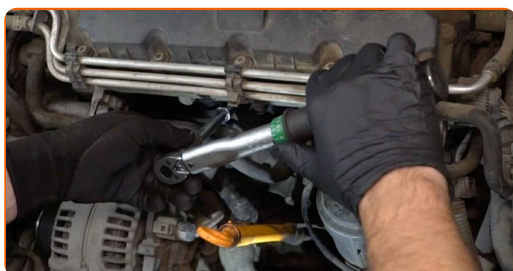
10

Monte novas velas de incandescência nos seus assentos de montagem.



11

Aperte as velas de incandescência. Use o soquete da vela de ignição #10. Use uma chave de torque. Aperte-o para o torque de 15 Nm.

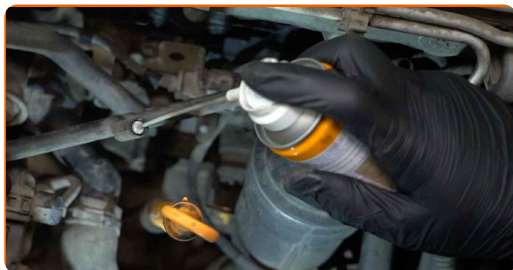


Substituição: velas incandescentes – SEAT Alhambra (7V8, 7V9). AUTODOC recomenda:

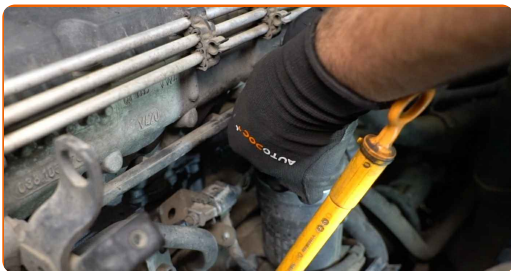
- Não aperte as velas com força excessiva. Exceder o torque de aperto pode danificar a ligação de rosca.
- Tenha cuidado ao trabalhar com uma chave de velas. O seu enviesamento pode causar danos na ligação roscada.

12

Trate dos conectores das velas de incandescência. Use graxa dielétrica.



13 Fixe os fios conectores das velas de incandescência.



14 Ligue o motor por alguns minutos. Isso é necessário para garantir que o componente funcione corretamente.

15 Desligue o motor.

16 Remova a proteção do guarda-lamas.

17 Feche o capô.

MUITO BEM! 

[VER MAIS TUTORIAIS](#)

AUTODOC – ALTA QUALIDADE E PEÇAS DE AUTOMÓVEIS A PREÇOS ACESSÍVEIS ONLINE

APLICATIVO MÓVEL AUTODOC: AGARRE ÓTIMAS OFERTAS E FAÇA COMPRAS CONVENIENTEMENTE



+ AUTODOC

GET IT ON
Google Play

Download on the
App Store

Download

UMA ENORME SELEÇÃO DE PEÇAS DE REPOSIÇÃO PARA O SEU AUTOMÓVEL

VELAS INCANDESCENTES: UMA AMPLA SELEÇÃO

(i) DISCLAIMER (ISENÇÃO DE RESPONSABILIDADE):

O documento contém apenas recomendações gerais que podem ser úteis para os Senhores quando procederem a trabalhos de reparação ou substituição. AUTODOC não se responsabiliza por qualquer perda, lesão, danificação de propriedade que ocorre durante o processo de reparação ou substituição devido a utilização incorreta ou interpretação errada da informação fornecida.

AUTODOC não se responsabiliza por qualquer possível erro ou falta de clareza contidos neste guia. A informação fornecida destina-se exclusivamente a fins de informação e não pode substituir as instruções de especialista.

AUTODOC não se responsabiliza pelo uso incorreto ou perigoso de equipamento, ferramentas e peças de automóvel. AUTODOC recomenda fortemente usar do máximo cuidado e observar as regras de segurança quando proceder a trabalhos de reparação ou substituição. Lembramos: o uso de peças de automóvel de qualidade inferior não garante o nível apropriado de segurança no trânsito.

© Copyright 2022 – Todos os conteúdos deste site, especialmente textos, fotografias e gráficos, estão sob a proteção do copyright. AUTODOC GmbH reserva todos os direitos, incluindo os direitos de reprodução, publicação, edição e tradução.