



Como mudar termóstato  
em **SEAT Altea XL (5P5,  
5P8)** - guia de  
substituição

## TUTORIAL EM VÍDEO SEMELHANTE



Este vídeo mostra o procedimento de substituição de uma peça de automóvel semelhante noutro veículo

### **Importante!**

Este procedimento de substituição pode ser usado para:  
SEAT Altea XL (5P5, 5P8) 1.6, SEAT Altea XL (5P5, 5P8) 1.6 Multifuel, SEAT Altea XL (5P5, 5P8) 1.6 LPG

Os passos podem variar ligeiramente dependendo do design do automóvel.

Este tutorial foi criado com base no procedimento de substituição de uma peça de automóvel semelhante em: AUDI A4 Sedan (8D2, B5) 1.6

**SUBSTITUIÇÃO: TERMÓSTATO – SEAT ALTEA XL (5P5, 5P8). FERRAMENTAS DE QUE PODERÁ NECESSITAR:**



- Escova de Arame
- Spray de limpeza multiusos
- Spray eletrónico
- Vedante
- Chave dinamométrica
- Chave Combinada nº 10
- Chave Combinada nº 13
- Chave Combinada nº 17
- Chave Combinada nº 46
- Chave de caixa n.º 10
- Chave de caixa n.º 13
- Ponta hexagonal n.º H5
- Ponta hexagonal n.º H8
- Chave de catraca
- Funil
- Recipiente de líquidos
- Tenaz
- Cobertura para guarda-lamas

**Comprar ferramentas**

Substituição: termóstato – SEAT Altea XL (5P5, 5P8). Os especialistas da AUTODOC recomendam:

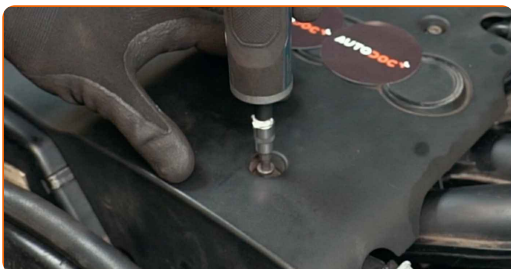
- Verifique a condição do líquido de refrigeração cada vez que substituir o termóstato. Mude o líquido de refrigeração, caso seja necessário.
- Todo o trabalho deve ser feito com o motor parado.

## EFETUE A SUBSTITUIÇÃO NA SEGUINTE ORDEM:

**1** Abra o capô.

**2** Use uma cobertura de proteção para prevenir a danificação da pintura e das peças plásticas do automóvel.

**3** Desaperte o fixador da tampa do motor. Use HEX n.º H5. Use uma chave de catraca.



**4** Retire a tampa do motor.



**AUTODOC recomenda:**

- Substituição: termóstato – SEAT Altea XL (5P5, 5P8). Não use força excessiva ao remover a peça, uma vez que isso poderá danificá-la.

**5**

Desenrosque a tampa do depósito do líquido de refrigeração.



**6**

Prepare um recipiente para os líquidos.



**7**

Limpe a mangueira do líquido de refrigeração. Use o spray de limpeza universal.



**8**

Deconectați clema de fixare a țevii de lichid de răcire.



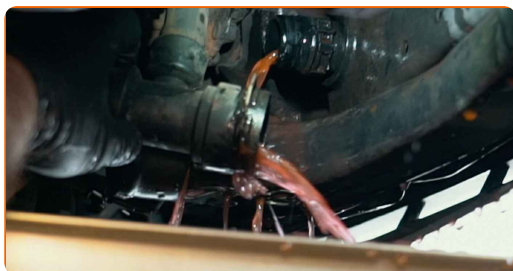
**9** Separe a mangueira do líquido de refrigeração.



Substituição: termóstato – SEAT Altea XL (5P5, 5P8). Os profissionais recomendam:

- Atenção! O líquido de refrigeração pode vazar das condutas de refrigeração e da carcaça do termóstato.

**10** Drene o líquido de refrigeração do motor.



Substituição: termóstato – SEAT Altea XL (5P5, 5P8). Conselho:

- Atenção! O líquido de refrigeração pode estar muito quente.
- Use luvas para evitar o contato com o líquido quente.
- Todo o trabalho deve ser feito com o motor parado.
- Aguarde até que o líquido de refrigeração tenha escorrido completamente para fora do orifício de drenagem.

11

Limpe a mangueira do líquido de refrigeração. Use o spray de limpeza universal.



12

Fixe a mangueira do líquido de refrigeração.



13

Conectați clema de fixare a țevii de lichid de răcire.

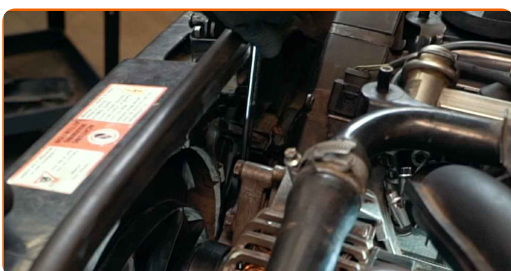
14

Limpe a mangueira do líquido de refrigeração. Use o spray de limpeza universal.



15

Puxe para o lado a polia do tensor da correia trapezoidal estriada. Use uma chave combinada nº 17.



16

Remova a correia trapezoidal estriada.



Substituição: termóstato – SEAT Altea XL (5P5, 5P8). Conselho da AUTODOC:

- Verifique o estado da polia tensora e da polia intermediária. Substitua-as, se necessário.

17

Coloque a polia tensora na sua posição inicial.



18

Scoateți capacul bateriei.



19

Desenrosque os elementos de fixação dos terminais da bateria do carro. Use uma chave combinada nº 10.





**20** Remova os terminais da bateria.



**21** Solte os fixadores do alternador. Use HEX n.º H8.



**22** Desaperte o parafuso de fixação da embraiagem viscosa do ventilador. Use uma chave combinada nº 46. Use HEX n.º H8.



**23** Solte os fixadores do alternador. Use HEX n.º H8.



**24** Demontați alternatorul.



**25** Decuplați conectorul alternatorului.



**26** Deșurubați elementul de fixare al cablului de alimentare al alternatorului. Use uma chave combinada nº 13.



**27** Limpe a carcaça do termóstato. Use o spray de limpeza universal.



**28** Desparafuse os fixadores da carcaça do termóstato. Use uma chave soquete nº 10. Use uma chave de catraca.



**29** Remova a carcaça do termóstato.



**AUTODOC recomenda:**

- Substituição: termóstato – SEAT Altea XL (5P5, 5P8). Não use força excessiva ao remover a peça, uma vez que isso poderá danificá-la.

**30**

Remova o termóstato. Utilize uma tenaz.

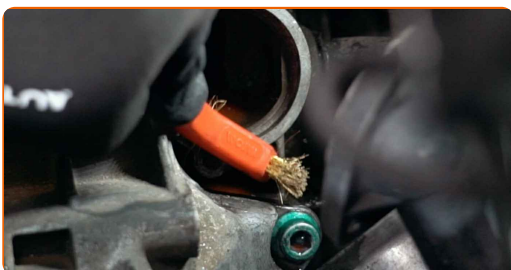


**Substituição: termóstato – SEAT Altea XL (5P5, 5P8). Conselho:**

- Não aplique força excessiva ao retirar a peça. Caso contrário, pode danificá-la.
- Atenção! O líquido de refrigeração pode vazar das condutas de refrigeração e da carcaça do termóstato.

**31**

Limpe o assento de montagem da carcaça do termóstato. Use uma escova metálica. Use o spray de limpeza universal.



**32**

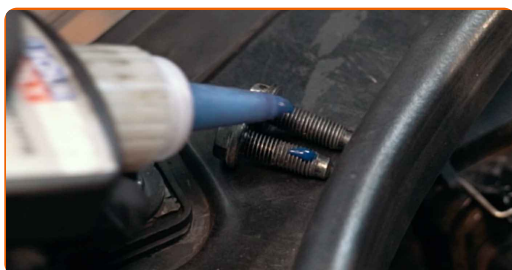
Instale um novo termóstato.

**AUTODOC recomenda:**

- Substituição: termóstato – SEAT Altea XL (5P5, 5P8). Não use força excessiva durante a montagem. Isso poderá danificar a peça.

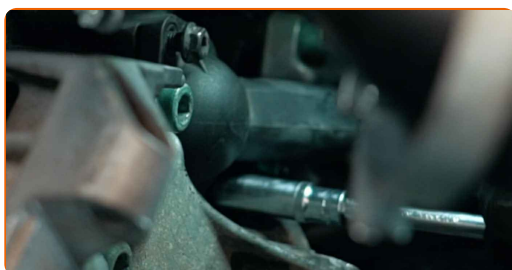
**33**

Aplique produto sobre a carcaça do termóstato. Utilize um vedante.



**34**

Instale a carcaça do termóstato.

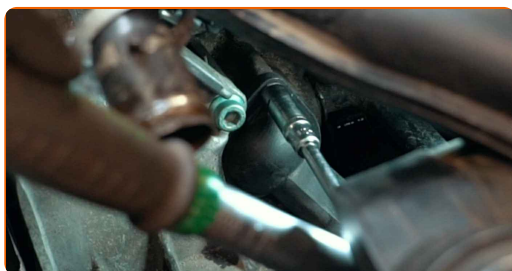


**Substituição: termóstato – SEAT Altea XL (5P5, 5P8). Conselho da AUTODOC:**

- Ao instalar, não aplique força excessiva para evitar que a peça fique danificada.

**35**

Aperte os fixadores da carcaça do termóstato. Use uma chave soquete nº 10. Use uma chave de torque. Aperte-o para o torque de 6 Nm.



- 36** Strângeți elementul de fixare al cablului de alimentare al alternatorului. Use uma chave soquete nº 13. Use uma chave de torque. Aperte-o para o torque de 5 Nm.



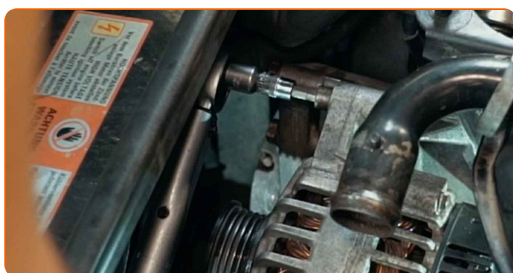
- 37** Conectați conectorul alternatorului.



- 38** Instalați alternatorul.



- 39** Aperte os fixadores do alternador. Use HEX n.º H8. Use uma chave de torque. Aperte-o para o torque de 8 Nm.



- 40** Aperte o parafuso de fixação da embraiagem viscosa do ventilador. Use uma chave combinada nº 46. Use HEX n.º H8. Use uma chave de torque. Aperte-o para o torque de 24 Nm.



- 41** Puxe para o lado a polia do tensor da correia trapezoidal estriada. Use uma chave combinada nº 17.



- 42** Instale a correia trapezoidal estriada.

Substituição: termóstato – SEAT Altea XL (5P5, 5P8). Os especialistas da AUTODOC recomendam:

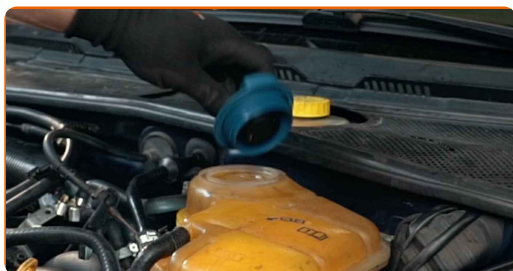
- Verifique o estado da polia tensora e da polia intermediária. Substitua-as, se necessário.

- 43** Coloque a polia tensora na sua posição inicial.



44

Remova a tampa do depósito do líquido de refrigeração.



45

Insira o funil.



46

Verta o líquido de refrigeração no reservatório do líquido de refrigeração.



Substituição: termóstato – SEAT Altea XL (5P5, 5P8). AUTODOC recomenda:

- Utilize apenas o líquido de refrigeração recomendado pelo fabricante.
- O nível do líquido de refrigeração deve atingir a marca MAX.
- Espere até que o ar saia do sistema.

47

Ligue os terminais à bateria.



Substituição: termóstato – SEAT Altea XL (5P5, 5P8). Conselho da AUTODOC:

- Tenha cuidado! Não confunda os terminais positivos e negativos da bateria do carro.

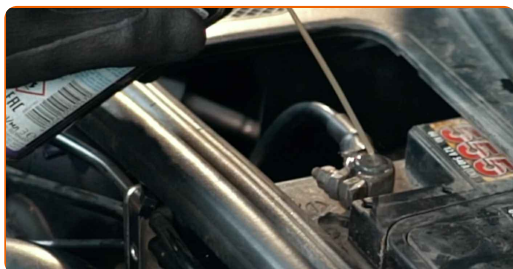
48

Aparafuse os elementos de fixação dos terminais da bateria. Use uma chave combinada nº 10.



49

Tratați bornele bateriei. Use graxa dielétrica.





**50** Instaleți capacul bateriei.



**51** Ligue o motor por alguns minutos. Isto deve ser feito de modo a remover o ar residual do sistema de refrigeração e para verificar se os componentes estão a funcionar corretamente.

**52** Desligue o motor.

**53** Coloque a tampa do depósito do líquido de refrigeração.



**54** Enrosque a tampa do depósito do líquido de refrigeração.



**55** Instale a cobertura do motor e fixe-a.



**AUTODOC recomenda:**

- Substituição: termóstato – SEAT Altea XL (5P5, 5P8). Não use força excessiva durante a montagem. Isso poderá danificar a peça.

**56**

Aperte os fixadores da tampa do motor. Use HEX n.º H5. Use uma chave de catraca.



**57**

Verifique o nível do líquido de refrigeração. Caso seja necessário, encha-o até ao nível indicado.

**58**

Remova a proteção do guarda-lamas.

**59**

Feche o capô.

**MUITO BEM!** 

**VER MAIS TUTORIAIS**

# AUTODOC – ALTA QUALIDADE E PEÇAS DE AUTOMÓVEIS A PREÇOS ACESSÍVEIS ONLINE

APLICATIVO MÓVEL AUTODOC: AGARRE ÓTIMAS OFERTAS E FAÇA COMPRAS CONVENIENTEMENTE



**+ AUTODOC**

GET IT ON  
**Google Play**

Download on the  
**App Store**

**Download**

**UMA ENORME SELEÇÃO DE PEÇAS DE REPOSIÇÃO PARA O SEU AUTOMÓVEL**

**TERMÓSTATO: UMA AMPLA SELEÇÃO**

## **(i) DISCLAIMER (ISENÇÃO DE RESPONSABILIDADE):**

O documento contém apenas recomendações gerais que podem ser úteis para os Senhores quando procederem a trabalhos de reparação ou substituição. AUTODOC não se responsabiliza por qualquer perda, lesão, danificação de propriedade que ocorre durante o processo de reparação ou substituição devido a utilização incorreta ou interpretação errada da informação fornecida.

AUTODOC não se responsabiliza por qualquer possível erro ou falta de clareza contidos neste guia. A informação fornecida destina-se exclusivamente a fins de informação e não pode substituir as instruções de especialista.

AUTODOC não se responsabiliza pelo uso incorreto ou perigoso de equipamento, ferramentas e peças de automóvel. AUTODOC recomenda fortemente usar do máximo cuidado e observar as regras de segurança quando proceder a trabalhos de reparação ou substituição. Lembramos: o uso de peças de automóvel de qualidade inferior não garante o nível apropriado de segurança no trânsito.

© Copyright 2022 – Todos os conteúdos deste site, especialmente textos, fotografias e gráficos, estão sob a proteção do copyright. AUTODOC GmbH reserva todos os direitos, incluindo os direitos de reprodução, publicação, edição e tradução.