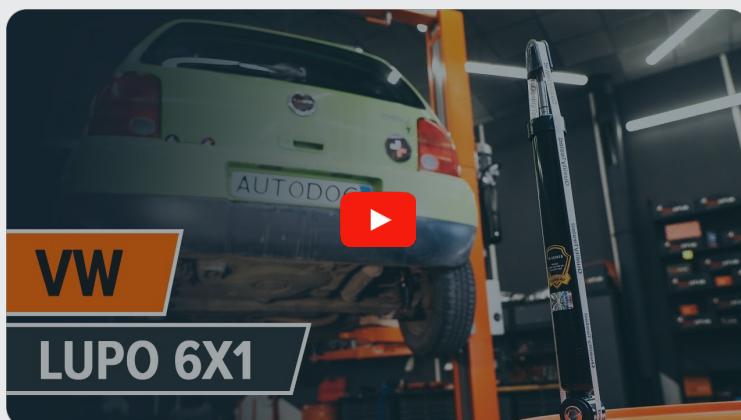




Como mudar
amortecedores da parte
traseira em **SEAT AROSA**
(6H) - guia de
substituição

TUTORIAL EM VÍDEO SEMELHANTE



Este vídeo mostra o procedimento de substituição de uma peça de automóvel semelhante noutro veículo

Importante!

Este procedimento de substituição pode ser usado para:
SEAT AROSA (6H) 1.0, SEAT AROSA (6H) 1.4, SEAT AROSA (6H) 1.7 SDI, SEAT AROSA (6H) 1.4 16V, SEAT AROSA (6H) 1.4 TDI

Os passos podem variar ligeiramente dependendo do design do automóvel.

Este tutorial foi criado com base no procedimento de substituição de uma peça de automóvel semelhante em: VW Lupo (6X1, 6E1) 1.0

**SUBSTITUIÇÃO: AMORTECEDOR – SEAT AROSA (6H).
LISTA DAS FERRAMENTAS DE QUE IRÁ NECESSITAR:**



- Escova de Arame
- Spray WD-40
- Massa de cobre
- Chave dinamométrica
- Chave Combinada nº 16
- Chave de caixa n.º 16
- Chave de caixa n.º 17
- Ponta de Torx T25
- Chave para amortecedor n.º DD6
- Soquete de impacto para roda nº 17
- Chave de catraca
- Macaco hidráulico para caixa de transmissão
- Calço de roda

Comprar ferramentas

Substituição: amortecedor – SEAT AROSA (6H). Os especialistas da AUTODOC recomendam:

- Ambos os amortecedores da suspensão traseira devem ser substituídos simultaneamente.
- O procedimento de substituição é idêntico para os amortecedores esquerdo e direito da suspensão traseira.
- Por favor, tenha em atenção: todos os trabalhos no automóvel – SEAT AROSA (6H) – devem ser efetuados com o motor desligado.

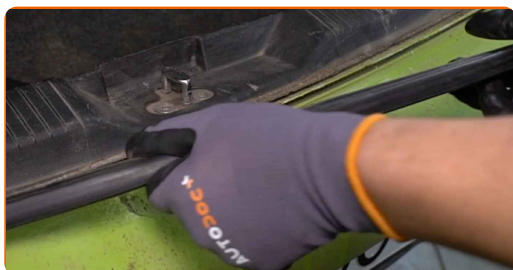
EFETUAR A SUBSTITUIÇÃO, NA SEGUINTE ORDEM:

1 Abra a tampa da mala.

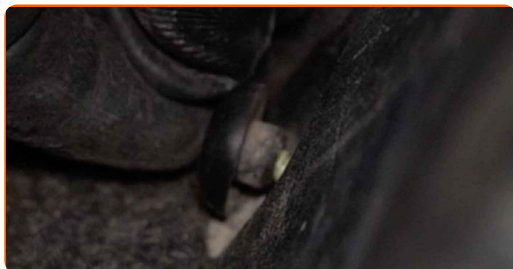
2 Desmonta a prateleira da peça.



3 Remova o selo de borracha.



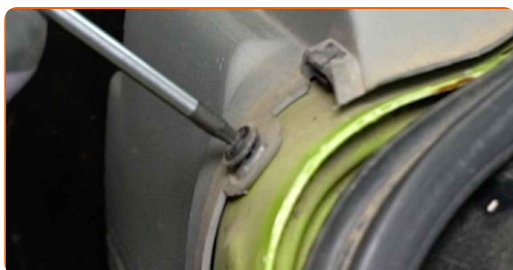
4 Desaperte os parafusos do painel da soleira do porta-bagagens.



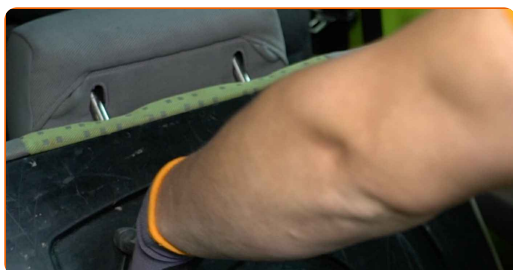
5 Desmonte a soleira do porta-bagagens.



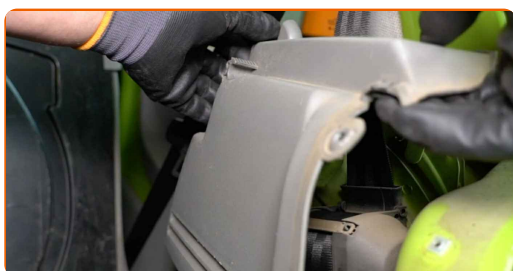
6 Desaperte os parafusos do painel lateral do porta-bagagens. Use Torx T25.



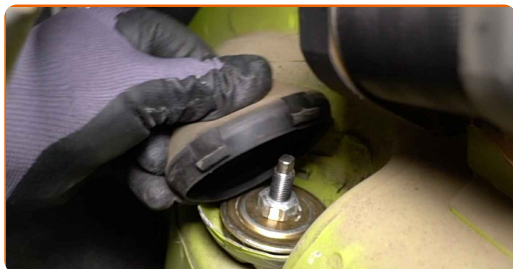
7 Dobre os encostos dos assentos traseiros.



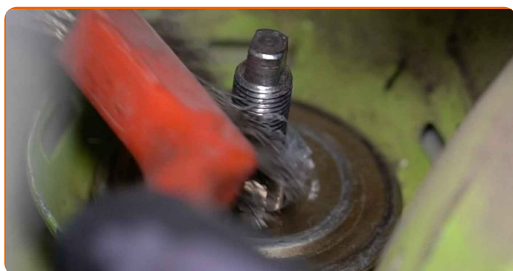
8 Retire o forro lateral do porta-malas.



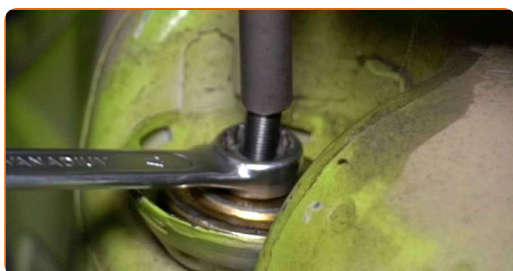
9 Remova a tampa protetora do suporte do amortecedor.



10 Limpe os elementos de fixação do amortecedor. Use uma escova metálica. Use spray WD-40.



11 Solte o fixador superior do amortecedor. Use uma chave soquete nº 17. Utilize a chave para amortecedor DDNº6 Use uma chave de catraca.



Substituição: amortecedor – SEAT AROSA (6H). Os profissionais recomendam:

- Não desaparafuse completamente os fixadores superiores, uma vez que estes podem também conter outros componentes da suspensão.

12 Fixe as rodas com os calços.

13 Solte os parafusos de montagem das rodas. Use o soquete de impacto para roda #17.

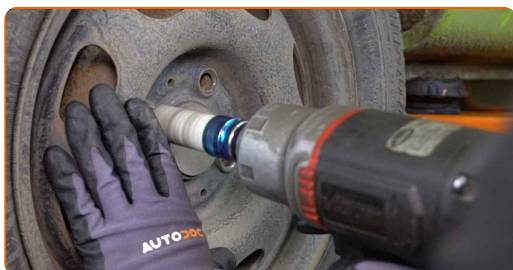


14 Eleve o veículo.

Substituição: amortecedor – SEAT AROSA (6H). AUTODOC recomenda:

- Se estiver a utilizar um macaco, certifique-se de que este assenta sobre uma superfície plana sem desníveis.
- Certifique-se de fixar adicionalmente o automóvel com preguiças.

15 Desaperte os parafusos da roda.



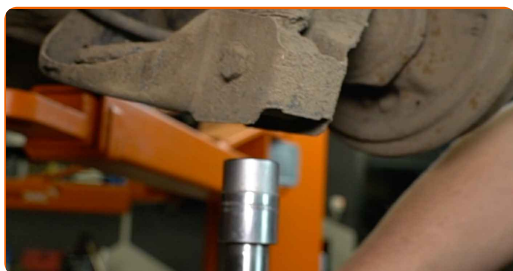
AUTODOC recomenda:

- **Aviso!** Para evitar lesões, deve segurar a roda enquanto desenrosca os parafusos de fixação. SEAT AROSA (6H)

16 Retire a roda.



17 Apoie o eixo de torção da suspensão traseira. Use um macaco hidráulico de caixa de transmissão.



18 Limpe os elementos de fixação do amortecedor. Use uma escova metálica. Use spray WD-40.



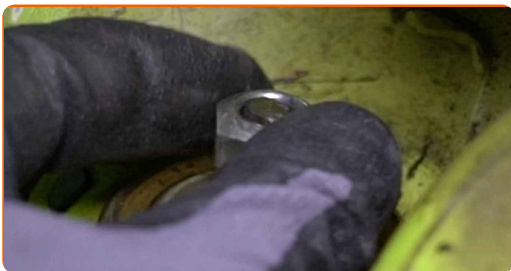
19 Desaperte a fixação inferior do amortecedor. Use uma chave combinada nº 16. Use uma chave soquete nº 16. Use uma chave de catraca.



AUTODOC recomenda:

- Importante! Para evitar lesões, segure o amortecedor enquanto desaparefusa os parafusos de fixação. SEAT AROSA (6H)

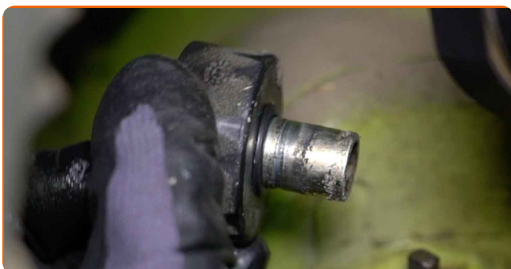
20 Desaperte a fixação superior do amortecedor.



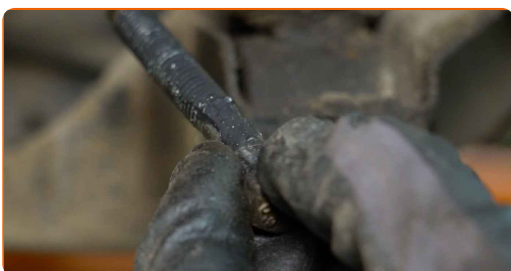
AUTODOC recomenda:

- SEAT AROSA (6H) – Para evitar lesões, segure o amortecedor enquanto desaparafusa os parafusos de fixação.

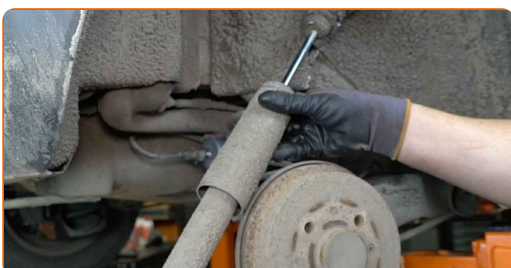
21 Remova o suporte superior do amortecedor.



22 Remova o parafuso de fixação.

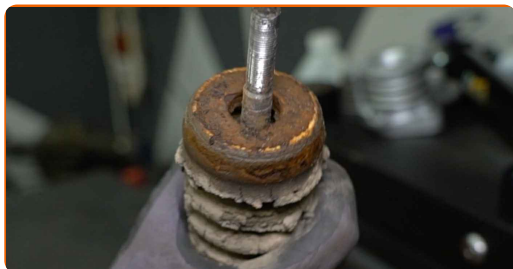


23 Remova o amortecedor.



24

Remova a tampa protetora contra poeira do amortecedor e o para-choques.

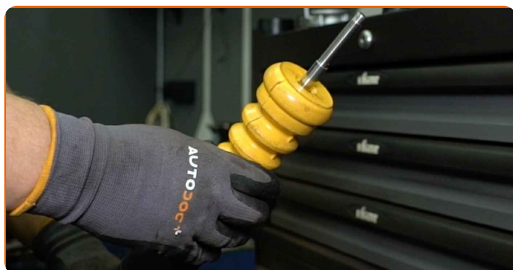


AUTODOC recomenda:

- Substituição: amortecedor – SEAT AROSA (6H). Inspeccione cuidadosamente o suporte, o porta-bagagens e o para-choques do amortecedor. Substitua-os, caso seja necessário.
- Antes de instalar um novo amortecedor deve bombeá-lo manualmente 3-5 vezes.

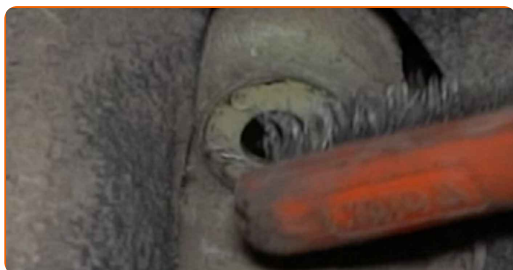
25

Instale a manga para poeiras e a bomba de bloqueio no novo amortecedor.

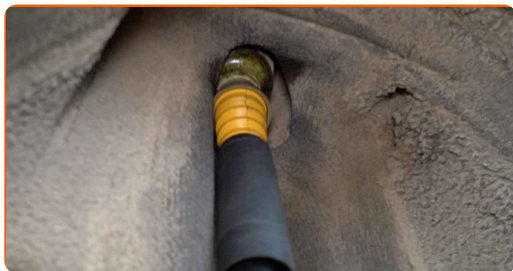


26

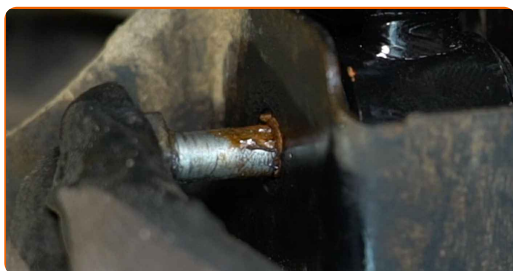
Limpe os locais de montagem do amortecedor. Use uma escova metálica. Use spray WD-40.



27 Coloque o amortecedor no arco da roda e fixe-o.



28 Instale o parafuso de fixação.

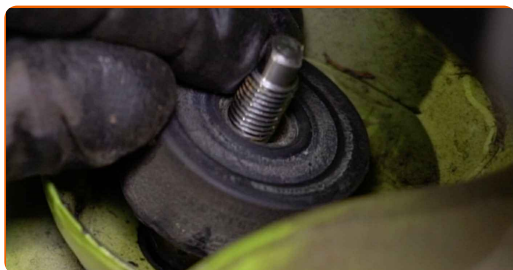


29 Aparafuse o fixador inferior do amortecedor. Use uma chave combinada nº 16. Use uma chave soquete nº 16. Use uma chave de catraca.

AUTODOC recomenda:

- SEAT AROSA (6H) – Para evitar lesões, segure o amortecedor enquanto aparafusa os parafusos de fixação.

30 Instale o suporte superior do amortecedor.



- 31** Aperte o fixador superior do amortecedor. Use uma chave soquete nº 16. Utilize a chave para amortecedor DDNº6 Use uma chave de catraca.



AUTODOC recomenda:

- Importante! Segure o amortecedor enquanto aparafusa os parafusos de fixação. SEAT AROSA (6H)

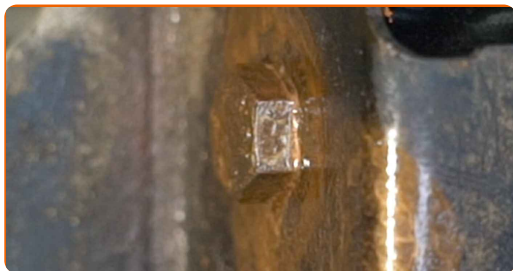
- 32** Aperte a fixação inferior do amortecedor. Use uma chave combinada nº 16. Use uma chave soquete nº 16. Use uma chave de torque. Aperte-o para o torque de 90 Nm. +90°



Substituição: amortecedor – SEAT AROSA (6H). Conselho de especialistas da AUTODOC:

- Para apertar corretamente os fixadores, é necessário elevar os componentes da suspensão com um macaco à sua posição de trabalho.

33 Trate os fixadores do amortecedor. Use massa de cobre.



34 Remova o suporte por baixo do feixe do eixo traseiro.



AUTODOC recomenda:

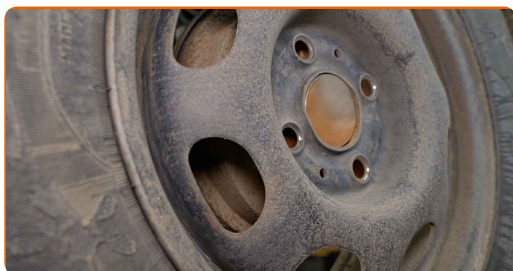
- Substituição: amortecedor – SEAT AROSA (6H). Baixe o macaco de transmissão suavemente, sem solavancos, para evitar danificar os componentes e mecanismos.

35 Trate os fixadores do amortecedor. Use massa de cobre.

36 Trate da superfície onde a jante da roda entra em contacto com o tambor de travão. Use massa de cobre.



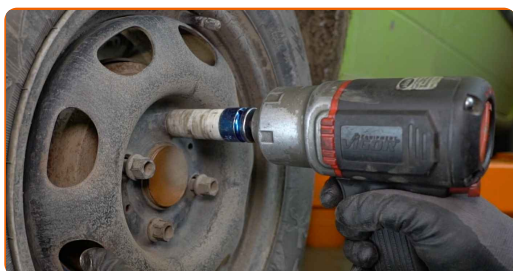
37 Instale a roda.



AUTODOC recomenda:

- Importante! Segure a roda enquanto enrosca os parafusos de fixação. SEAT AROSA (6H)

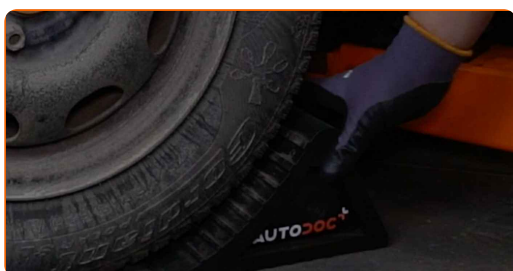
38 Aperte os parafusos da roda. Use o soquete de impacto para roda #17.



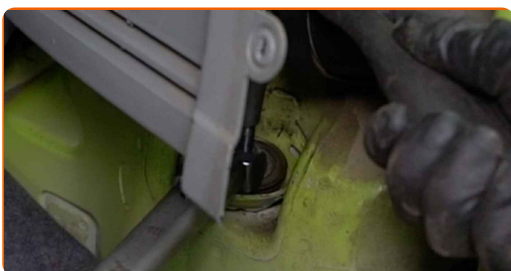
39 Baixar o carro e trabalhar em ordem transversal, apertar os parafusos das rodas. Use o soquete de impacto para roda #17. Use uma chave de torque. Aperte-o para o torque de 110 Nm.



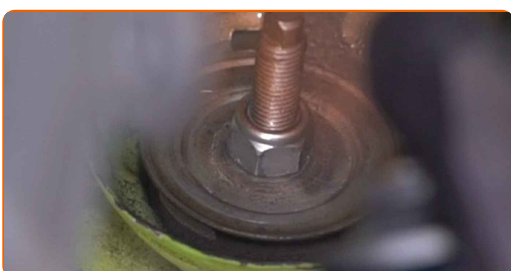
40 Retire os macacos e calços.



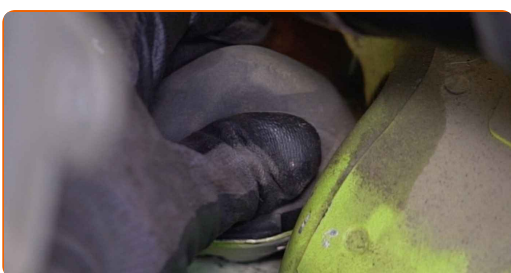
- 41** Apertar a fixação superior do amortecedor. Use uma chave soquete nº 17. Utilize a chave para amortecedor DDNº6 Use uma chave de torque. Aperte-o para o torque de 20 Nm.



- 42** Trate os assentos de montagem do amortecedor. Use massa de cobre.



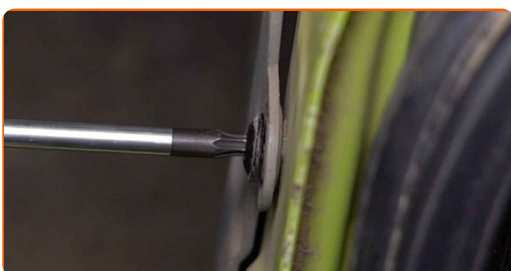
- 43** Instale a tampa protetora do suporte do amortecedor.



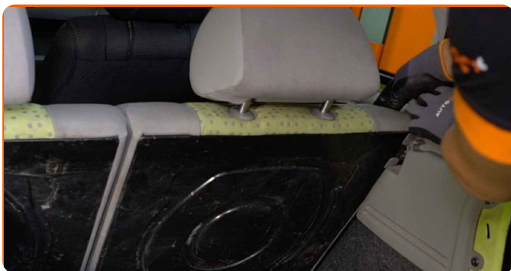
- 44** Conecte o forro lateral do porta-malas.



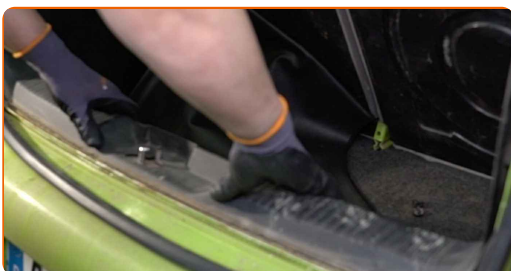
- 45** Aperte os parafusos do painel lateral do porta-bagagens. Use Torx T25.



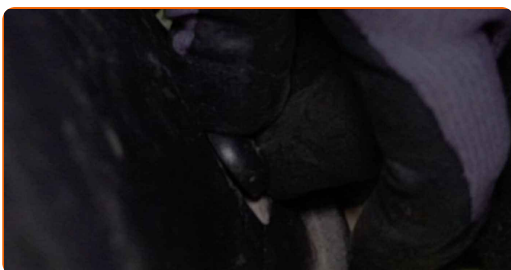
46 Volte a colocar o banco na sua posição inicial.



47 Monte o painel da soleira do porta-bagagens.



48 Aperte os parafusos do painel da soleira do porta-bagagens.



49 Instale o selo de borracha.



50 Reinstale a prateleira da peça.



51

Feche a tampa do compartimento de bagagem.

MUITO BEM! 

VER MAIS TUTORIAIS

AUTODOC – ALTA QUALIDADE E PEÇAS DE AUTOMÓVEIS A PREÇOS ACESSÍVEIS ONLINE

APLICATIVO MÓVEL AUTODOC: AGARRE ÓTIMAS OFERTAS E FAÇA COMPRAS CONVENIENTEMENTE



AUTODOC

GET IT ON  **Google Play**

Download on the  **App Store**

Download

UMA ENORME SELEÇÃO DE PEÇAS DE REPOSIÇÃO PARA O SEU AUTOMÓVEL

AMORTECEDOR: UMA AMPLA SELEÇÃO

(i) DISCLAIMER (ISENÇÃO DE RESPONSABILIDADE):

O documento contém apenas recomendações gerais que podem ser úteis para os Senhores quando procederem a trabalhos de reparação ou substituição. AUTODOC não se responsabiliza por qualquer perda, lesão, danificação de propriedade que ocorre durante o processo de reparação ou substituição devido a utilização incorreta ou interpretação errada da informação fornecida.

AUTODOC não se responsabiliza por qualquer possível erro ou falta de clareza contidos neste guia. A informação fornecida destina-se exclusivamente a fins de informação e não pode substituir as instruções de especialista.

AUTODOC não se responsabiliza pelo uso incorreto ou perigoso de equipamento, ferramentas e peças de automóvel. AUTODOC recomenda fortemente usar do máximo cuidado e observar as regras de segurança quando proceder a trabalhos de reparação ou substituição. Lembramos: o uso de peças de automóvel de qualidade inferior não garante o nível apropriado de segurança no trânsito.

© Copyright 2023 – Todos os conteúdos deste site, especialmente textos, fotografias e gráficos, estão sob a proteção do copyright. AUTODOC SE reserva todos os direitos, incluindo os direitos de reprodução, publicação, edição e tradução.