



Como mudar filtro de
combustível em **SEAT**
Cordoba Sedan (6K1,
6K2) - guia de
substituição

TUTORIAL EM VÍDEO SEMELHANTE



Este vídeo mostra o procedimento de substituição de uma peça de automóvel semelhante noutro veículo

Importante!

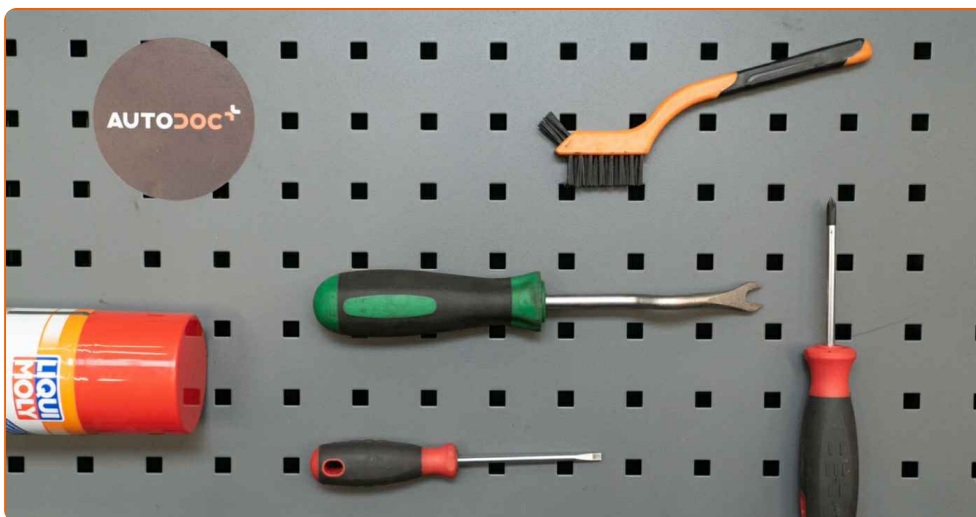
Este procedimento de substituição pode ser usado para:

SEAT Cordoba Sedan (6K1, 6K2) 1.4 i, SEAT Cordoba Sedan (6K1, 6K2) 1.6 i, SEAT Cordoba Sedan (6K1, 6K2) 1.4 i 16V, SEAT Cordoba Sedan (6K1, 6K2) 1.4 16V, SEAT Cordoba Sedan (6K1, 6K2) 1.8 T 20V Cupra

Os passos podem variar ligeiramente dependendo do design do automóvel.

Este tutorial foi criado com base no procedimento de substituição de uma peça de automóvel semelhante em: SEAT Ibiza III Hatchback (6L) 1.4 16V

SUBSTITUIÇÃO: FILTRO DE COMBUSTÍVEL – SEAT CORDOBA SEDAN (6K1, 6K2). LISTA DAS FERRAMENTAS DE QUE IRÁ NECESSITAR:



- Escova de limpeza de nylon
- Spray de limpeza multiusos
- Ferramenta de remoção do clipe
- Chave De Fenda Plana
- Chave phillips
- Recipiente de líquidos

Comprar ferramentas

**Substituição: filtro de combustível – SEAT Cordoba Sedan (6K1, 6K2).
AUTODOC recomenda:**

- Providenciar ventilação adequada no local de trabalho. Os vapores de combustível são venenosos.
- Aviso! Desligue o motor antes de iniciar qualquer trabalho - SEAT Cordoba Sedan (6K1, 6K2)

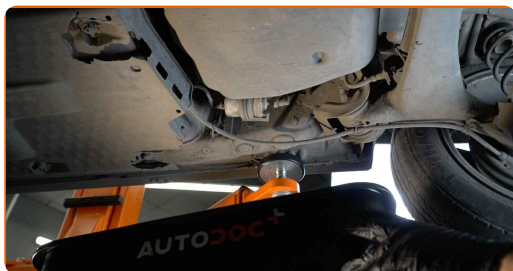
EFETUAR A SUBSTITUIÇÃO, NA SEGUINTE ORDEM:

1 Abra a tampa do combustível.

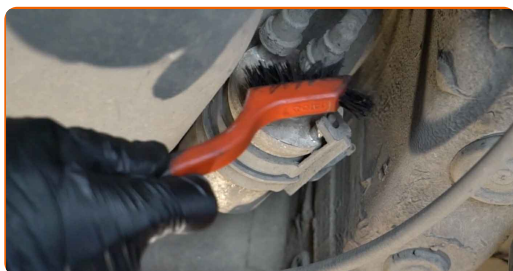
2 Desaperte a tampa de enchimento de combustível.

3 Eleve o automóvel utilizando um macaco ou coloque-o sobre um poço de inspeção.

4 Prepare um recipiente para os líquidos.



5 Limpe os fixadores das linhas de abastecimento de combustível. Utilize a escova de limpeza de nylon. Use o spray de limpeza universal.



- 6** Aperte os cliques e retire as linhas de abastecimento de combustível do compartimento do filtro de óleo. Use uma chave de fenda plana. Use uma ferramenta de remoção de clipe.



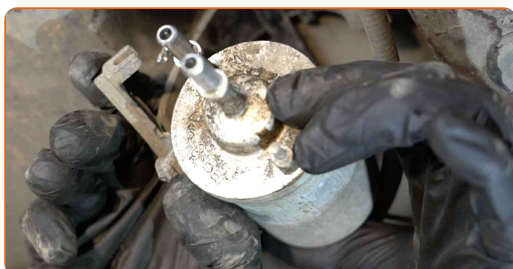
Substituição: filtro de combustível – SEAT Cordoba Sedan (6K1, 6K2).
Conselho:

- Seja cuidadoso! O combustível pode vazar do alojamento do filtro e das mangueiras.

- 7** Desenrosque o suporte do filtro de combustível. Use a chave Phillips.



- 8** Retirar o filtro de combustível. Coloque o cartucho do filtro antigo no recipiente.



- 9** Limpe os fixadores das linhas de abastecimento de combustível. Use o spray de limpeza universal.



10

Instale o novo filtro de combustível.



AUTODOC recomenda:

- Certifique-se de que o filtro de combustível está posicionado corretamente. Considere a marca de direção do fluxo do combustível.
- Durante a instalação, tome cuidado para evitar que a poeira e a sujeira entrem no compartimento do filtro de combustível.
- Atenção! Utilize filtros de qualidade – SEAT Cordoba Sedan (6K1, 6K2).

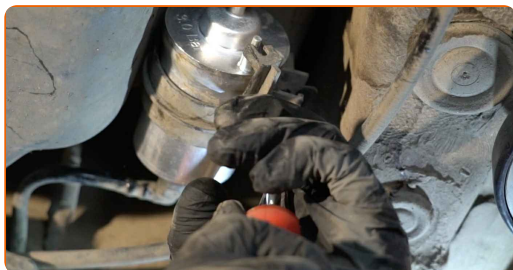
11

Conecte as linhas de combustível ao filtro de combustível e prenda os grampos de bloqueio.

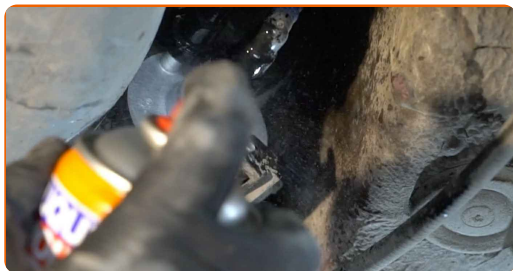


12

Aparafuse o suporte de montagem do filtro de combustível. Use a chave Phillips.



13 Limpe os fixadores das linhas de abastecimento de combustível. Use o spray de limpeza universal.



14 Retire o recipiente de fluido debaixo do filtro de combustível.



15 Abaixar o automóvel.

16 Aperte a tampa do bocal de enchimento de combustível.

17 Feche a tampa do combustível.

**Substituição: filtro de combustível – SEAT Cordoba Sedan (6K1, 6K2).
Conselho de especialistas da AUTODOC:**

- Antes de começar, ligue e desligue a ignição várias vezes. Isso deve ser feito para ativar a bomba de combustível para bombear o combustível através do sistema de combustível.

18 Ligue o motor por alguns minutos. Isso é necessário para garantir que o componente funcione corretamente.

19

Desligue o motor.

MUITO BEM! 

VER MAIS TUTORIAIS

AUTODOC – ALTA QUALIDADE E PEÇAS DE AUTOMÓVEIS A PREÇOS ACESSÍVEIS ONLINE

APLICATIVO MÓVEL AUTODOC: AGARRE ÓTIMAS OFERTAS E FAÇA COMPRAS CONVENIENTEMENTE



+ AUTODOC

GET IT ON
Google Play

Download on the
App Store

Download

UMA ENORME SELEÇÃO DE PEÇAS DE REPOSIÇÃO PARA O SEU AUTOMÓVEL

FILTRO DE COMBUSTÍVEL: UMA AMPLA SELEÇÃO

(i) DISCLAIMER (ISENÇÃO DE RESPONSABILIDADE):

O documento contém apenas recomendações gerais que podem ser úteis para os Senhores quando procederem a trabalhos de reparação ou substituição. AUTODOC não se responsabiliza por qualquer perda, lesão, danificação de propriedade que ocorre durante o processo de reparação ou substituição devido a utilização incorreta ou interpretação errada da informação fornecida.

AUTODOC não se responsabiliza por qualquer possível erro ou falta de clareza contidos neste guia. A informação fornecida destina-se exclusivamente a fins de informação e não pode substituir as instruções de especialista.

AUTODOC não se responsabiliza pelo uso incorreto ou perigoso de equipamento, ferramentas e peças de automóvel. AUTODOC recomenda fortemente usar do máximo cuidado e observar as regras de segurança quando proceder a trabalhos de reparação ou substituição. Lembramos: o uso de peças de automóvel de qualidade inferior não garante o nível apropriado de segurança no trânsito.

© Copyright 2023 – Todos os conteúdos deste site, especialmente textos, fotografias e gráficos, estão sob a proteção do copyright. AUTODOC SE reserva todos os direitos, incluindo os direitos de reprodução, publicação, edição e tradução.