



Como mudar cabeçotes
do amortecedores da
parte traseira em **SEAT
Cordoba Vario (6K5)** -
guia de substituição

TUTORIAL EM VÍDEO SEMELHANTE



Este vídeo mostra o procedimento de substituição de uma peça de automóvel semelhante noutro veículo

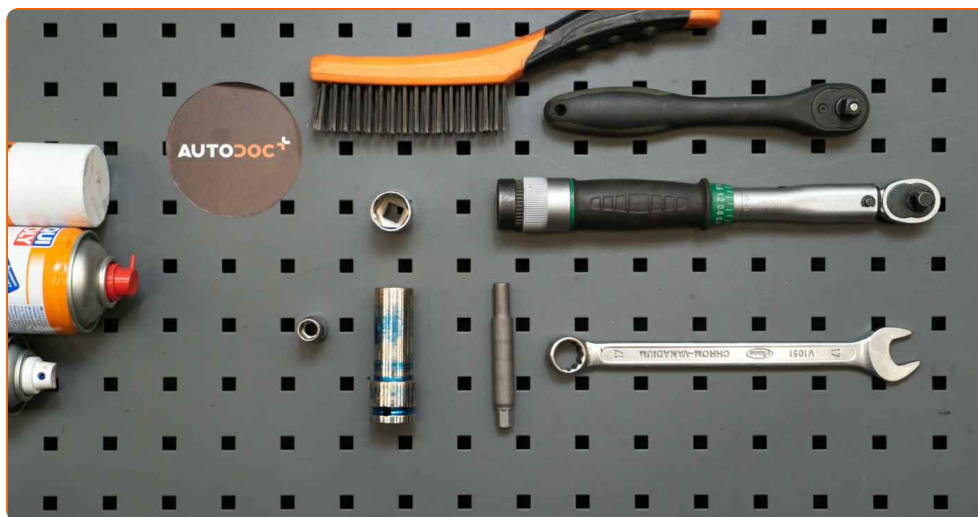
Importante!

Este procedimento de substituição pode ser usado para:
SEAT Cordoba Vario (6K5) 1.4 i, SEAT Cordoba Vario (6K5) 1.9 SDI, SEAT Cordoba Vario (6K5) 1.6 i, SEAT Cordoba Vario (6K5) 1.9 TDI

Os passos podem variar ligeiramente dependendo do design do automóvel.

Este tutorial foi criado com base no procedimento de substituição de uma peça de automóvel semelhante em: VW GOLF III (1H1) 1.9 D

SUBSTITUIÇÃO: CABEÇOTES DO AMORTECEDORES – SEAT CORDOBA VARIO (6K5). FERRAMENTAS DE QUE IRÁ NECESSITAR:



- Escova de Arame
- Spray WD-40
- Massa de cobre
- Chave dinamométrica
- Chave Combinada nº 17
- Chave de caixa n.º 10
- Chave de caixa n.º 17
- Soquete de impacto para roda nº 17
- Chave de catraca
- Vira-macho
- Chave para amortecedor n.º DD5,2
- Compressor hidráulico de molas de suspensão
- Macaco hidráulico para caixa de transmissão
- Calço de roda

Comprar ferramentas

Substituição: cabeçotes do amortecedores – SEAT Cordoba Vario (6K5). Os profissionais recomendam:

- O procedimento de substituição é idêntico para os apoios da coluna dos amortecedores esquerdo e direito da suspensão traseira.
- Todos os apoios da coluna dos amortecedores traseiros devem ser substituídas em simultâneo.
- Todo o trabalho deve ser feito com o motor parado.

SUBSTITUIÇÃO: CABEÇOTES DO AMORTECEDORES – SEAT CORDOBA VARIO (6K5). SIGA OS SEGUINTE PASSOS:

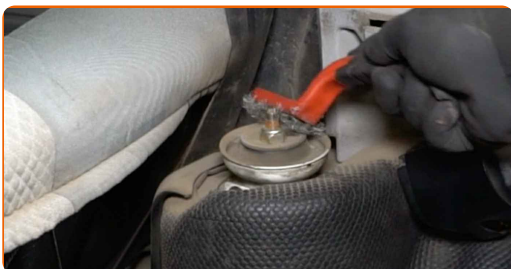
- 1 Abra a tampa da mala.
- 2 Mova a prateleira rebatível e desprenda-a dos fixadores. Ao fazê-lo, obtém acesso aos painéis do acabamento lateral.
- 3 Desaperte os fixadores do painel de acabamento plástico lateral. Use uma chave soquete nº 10. Use uma chave de catraca.



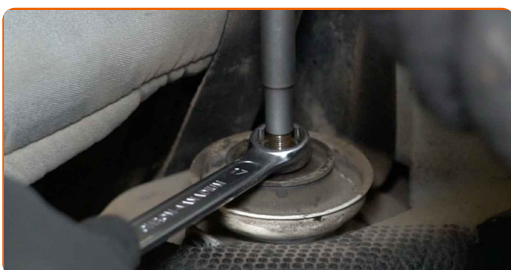
- 4 Remova a tampa plástica lateral.



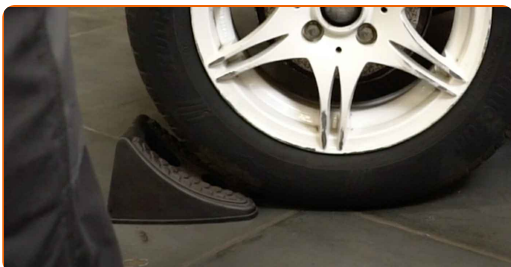
- 5** Limpe os fixadores da montagem superior do suporte do amortecedor. Use uma escova metálica. Use spray WD-40.



- 6** Solte o fixador superior do apoio da coluna de suspensão. Use uma chave combinada nº 17. Utilize a chave para amortecedor n.º DD5,2. Use uma chave de catraca.



- 7** Fixe as rodas com os calços.



- 8** Solte os parafusos de montagem das rodas. Use o soquete de impacto para roda #17.



- 9** Elevar a parte traseira do carro e fixar em suportes.

10

Desaperte os parafusos da roda.



AUTODOC recomenda:

- Aviso! Para evitar lesões, deve segurar a roda enquanto desenrosca os parafusos de fixação. SEAT Cordoba Vario (6K5)

11

Retire a roda.



12

Limpe os elementos de fixação da coluna do amortecedor. Use uma escova metálica. Use spray WD-40.



13

Apoie o eixo de torção da suspensão traseira. Use um macaco hidráulico de caixa de transmissão.



- 14** Desaperte a fixação inferior do suporte do amortecedor. Use uma chave combinada nº 17. Use uma chave soquete nº 17. Use uma chave de tarraxa.



- 15** Desapertar a fixação superior de montagem do suporte do amortecedor.



AUTODOC recomenda:

- Para evitar ferimentos, segure a coluna da suspensão ao desapertar os parafusos de fixação.

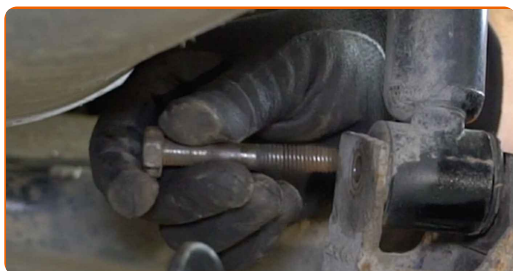
- 16** Remova o apoio sob a viga do eixo traseiro.



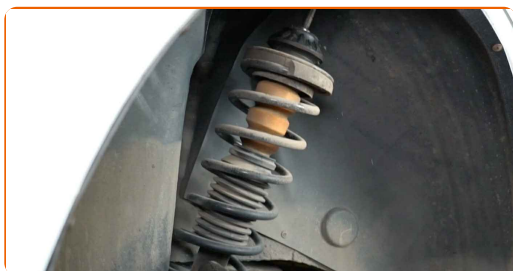
**Substituição: cabeçotes do amortecedores – SEAT Cordoba Vario (6K5).
Conselho:**

- Baixe o macaco hidráulico para caixa de transmissão suavemente, sem abanões, para evitar danificar os conjuntos e mecanismos.

17 Remova o parafuso de fixação.



18 Remova o suporte de suspensão.

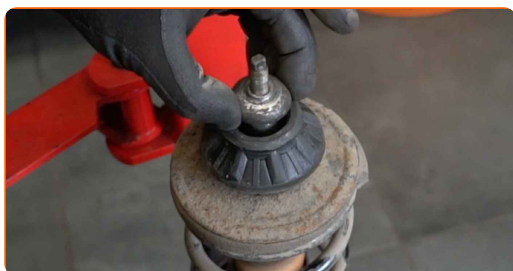


19 Coloque o suporte do amortecedor sobre a ferramenta de compressão da mola.

AUTODOC recomenda:

- Observe que, quando usando um compressor de mola, as molas helicoidais precisam ser firmemente agarradas, comprimir a mola em lados opostos.
- Assegure a posição correta da mola no retentor.
- Certifique-se que as molas helicoidais entram firmemente nas alças de bloqueio.

20 Remova a montagem do suporte superior.



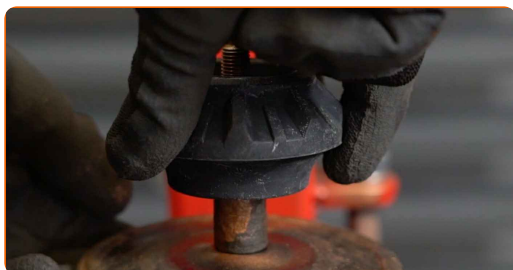
Substituição: cabeçotes do amortecedores – SEAT Cordoba Vario (6K5).
AUTODOC recomenda:

- Examine a tampa protetora contra poeira do amortecedor e o para-choques. Substitua-os, se necessário.

21 Trate a haste da coluna do amortecedor. Use uma escova metálica. Use spray WD-40. Use massa de cobre.

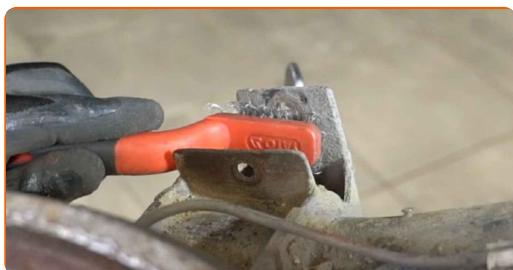


22 Instalar uma nova montagem de suporte.



23 Retire a coluna de suspensão montada.

24 Trate dos assentos de montagem do amortecedor. Use uma escova metálica. Use spray WD-40.



25 Instale o amortecedor no arco da roda.



26 Apoie o eixo de torção da suspensão traseira. Use um macaco hidráulico de caixa de transmissão.



27 Instale o parafuso de fixação.

28 Aparafuse a fixação superior de montagem do suporte do amortecedor. Não o aperte.



AUTODOC recomenda:

- SEAT Cordoba Vario (6K5) – Para evitar lesões, segure o suporte da suspensão enquanto aparafusa os parafusos de fixação.

- 29** Aparafuse o elemento de fixação inferior do amortecedor. Use uma chave combinada nº 17. Use uma chave soquete nº 17. Use uma chave de tarraxa.



- 30** Aperte a fixação inferior do amortecedor. Use uma chave combinada nº 17. Use uma chave soquete nº 17. Use uma chave de torque. Aperte-o para o torque de 70 Nm.



- 31** Remova o apoio sob a viga do eixo traseiro.



AUTODOC recomenda:

- Substituição: cabeçotes do amortecedores – SEAT Cordoba Vario (6K5). Baixe o macaco de transmissão suavemente, sem solavancos, para evitar danificar os componentes e mecanismos.

32 Trate os fixadores do amortecedor. Use massa de cobre.



33 Limpe o local de montagem do aro do pneu. Use uma escova metálica.



34 Trate da superfície onde a jante da roda entra em contacto com o tambor de travão. Use massa de cobre.



35 Instale a roda.



AUTODOC recomenda:

- Para evitar lesões, segure a roda quando apertar os parafusos de fixação.

36 Aperte os parafusos da roda. Use o soquete de impacto para roda #17.



37 Baixar o carro e trabalhar em ordem transversal, apertar os parafusos das rodas. Use o soquete de impacto para roda #17. Use uma chave de torque. Aperte-o para o torque de 110 Nm.



38 Retire os macacos e calços.



39 Aperte a fixação superior da montagem do suporte do amortecedor. Use uma chave combinada nº 17. Utilize a chave para amortecedor n.º DD5,2. Use uma chave de torque. Aperte-o para o torque de 25 Nm.



40

Trate os fixadores do apoio da coluna de suspensão. Use massa de cobre.



41

Instale o painel de plástico lateral.



42

Aperte os fixadores do painel de acabamento plástico lateral. Use uma chave soquete nº 10. Use uma chave de catraca.



43

Instale a prateleira rebatível no seu local de montagem.

44

Feche a tampa do compartimento de bagagem.

MUITO BEM! 

VER MAIS TUTORIAIS

AUTODOC – ALTA QUALIDADE E PEÇAS DE AUTOMÓVEIS A PREÇOS ACESSÍVEIS ONLINE

APLICATIVO MÓVEL AUTODOC: AGARRE ÓTIMAS OFERTAS E FAÇA COMPRAS CONVENIENTEMENTE



+ AUTODOC

GET IT ON  **Google Play**

 **Download on the App Store**

Download

UMA ENORME SELEÇÃO DE PEÇAS DE REPOSIÇÃO PARA O SEU AUTOMÓVEL

CABEÇOTES DO AMORTECEDORES: UMA AMPLA SELEÇÃO

(i) DISCLAIMER (ISENÇÃO DE RESPONSABILIDADE):

O documento contém apenas recomendações gerais que podem ser úteis para os Senhores quando procederem a trabalhos de reparação ou substituição. AUTODOC não se responsabiliza por qualquer perda, lesão, danificação de propriedade que ocorre durante o processo de reparação ou substituição devido a utilização incorreta ou interpretação errada da informação fornecida.

AUTODOC não se responsabiliza por qualquer possível erro ou falta de clareza contidos neste guia. A informação fornecida destina-se exclusivamente a fins de informação e não pode substituir as instruções de especialista.

AUTODOC não se responsabiliza pelo uso incorreto ou perigoso de equipamento, ferramentas e peças de automóvel. AUTODOC recomenda fortemente usar do máximo cuidado e observar as regras de segurança quando proceder a trabalhos de reparação ou substituição. Lembramos: o uso de peças de automóvel de qualidade inferior não garante o nível apropriado de segurança no trânsito.

© Copyright 2023 – Todos os conteúdos deste site, especialmente textos, fotografias e gráficos, estão sob a proteção do copyright. AUTODOC SE reserva todos os direitos, incluindo os direitos de reprodução, publicação, edição e tradução.