



Como mudar cabeçotes  
do amortecedores da  
parte traseira em **SEAT**  
**Exeo Sedan (3R2)** - guia  
de substituição

## TUTORIAL EM VÍDEO SEMELHANTE



Este vídeo mostra o procedimento de substituição de uma peça de automóvel semelhante noutro veículo

### **Importante!**

Este procedimento de substituição pode ser usado para:  
SEAT Exeo Sedan (3R2) 1.6, SEAT Exeo Sedan (3R2) 1.8 T, SEAT Exeo Sedan (3R2)  
2.0 TFSI, SEAT Exeo Sedan (3R2) 2.0 TDI, SEAT Exeo Sedan (3R2) 1.8 TSI

Os passos podem variar ligeiramente dependendo do design do automóvel.

Este tutorial foi criado com base no procedimento de substituição de uma peça de automóvel semelhante em: AUDI A4 Avant (8D5, B5) 1.8 T

**SUBSTITUIÇÃO: CABEÇOTES DO AMORTECEDORES – SEAT EXEO SEDAN (3R2). FERRAMENTAS DE QUE PODERÁ NECESSITAR:**



- Escova de Arame
- Spray WD-40
- Produto de limpeza para travões
- Massa de cobre
- Chave Combinada nº 17
- Chave Combinada nº 21
- Chave de caixa n.º 13
- Chave de caixa n.º 21
- Ponta de Torx T25
- Soquete de impacto para roda nº 17
- Chave de catraca
- Chave dinamométrica
- Chave inglesa
- Martelo
- Punção de arrombar
- Martelo de borracha
- Macaco hidráulico para caixa de transmissão
- Calço de roda

**Comprar ferramentas**

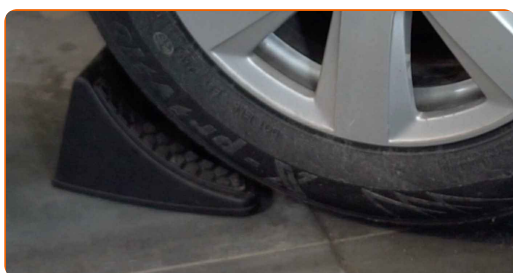
**Substituição: cabeçotes do amortecedores – SEAT Exeo Sedan (3R2).  
Conselho de especialistas da AUTODOC:**

- O procedimento de substituição é idêntico para os suportes do amortecedor direito e esquerdo da suspensão traseira.
- Ambas as colunas de suspensão traseiras devem ser substituídas em simultâneo.
- Por favor, tenha em atenção: todos os trabalhos no automóvel – SEAT Exeo Sedan (3R2) – devem ser efetuados com o motor desligado.

**EFETUAR A SUBSTITUIÇÃO, NA SEGUINTE ORDEM:**

**1**

Fixe as rodas com os calços.



**2**

Solte os parafusos de montagem das rodas. Use o soquete de impacto para roda #17.



**3**

Elevar a parte traseira do carro e fixar em suportes.

4

Desaperte os parafusos da roda.



**AUTODOC recomenda:**

- **Aviso!** Para evitar lesões, deve segurar a roda enquanto desenrosca os parafusos de fixação. SEAT Exeo Sedan (3R2)

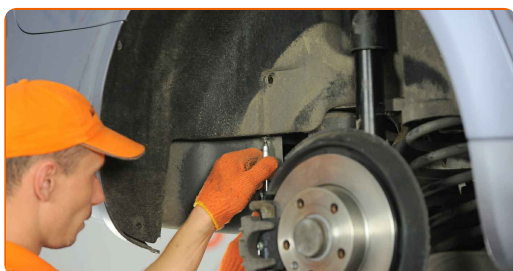
5

Retire a roda.



6.1

Desaparafuse e remova os elementos de fixação da cobertura do arco da roda. Use uma chave soquete nº 13.

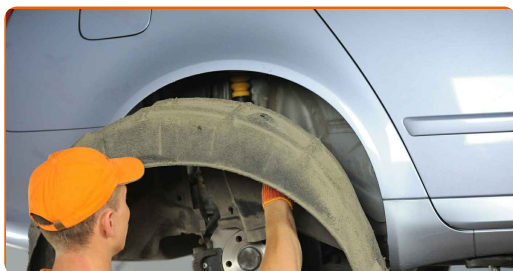


6.2

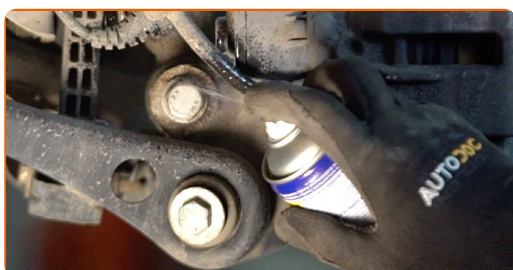
Use Torx T25. Use uma chave de catraca.



**7** Remova a cobertura do arco da roda.



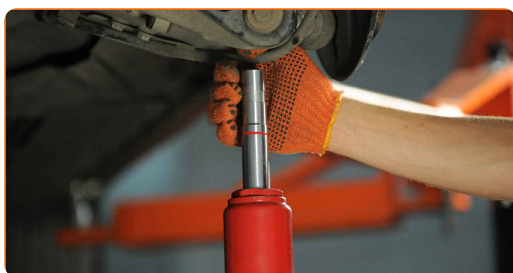
**8** Limpe os elementos de fixação do amortecedor. Use uma escova metálica. Use spray WD-40.



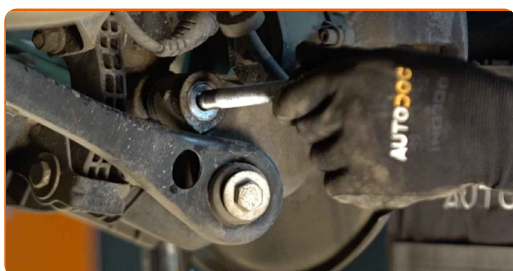
**9** Desaperte a fixação inferior do amortecedor. Use uma chave combinada nº 21. Use uma chave soquete nº 21. Use uma chave de catraca.



**10** Apoie o braço. Use um macaco hidráulico de caixa de transmissão.



**11** Remova o parafuso de fixação.





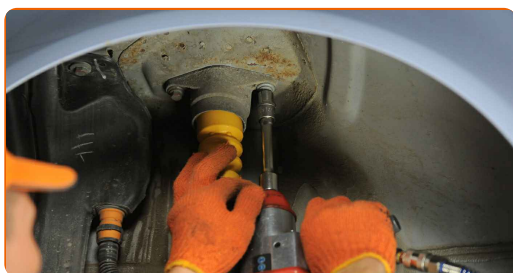
**12** Solte a parte inferior do amortecedor. Use um saca-pino. Use um martelo.

**13** Retire o suporte por baixo do braço.

**AUTODOC recomenda:**

- Substituição: cabeçotes do amortecedores – SEAT Exeo Sedan (3R2). Baixe o macaco de transmissão suavemente, sem solavancos, para evitar danificar os componentes e mecanismos.

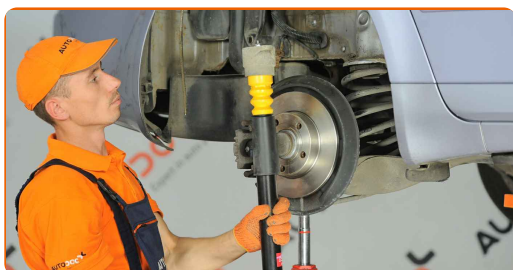
**14** Desaperte a fixação superior do amortecedor. Use uma chave soquete nº 13. Use uma chave de catraca.



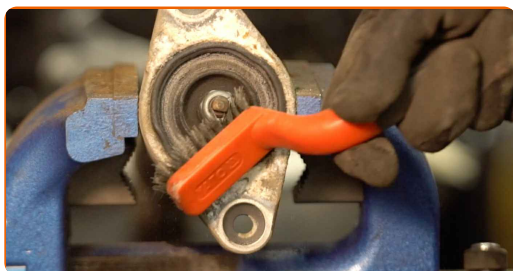
**Substituição: cabeçotes do amortecedores – SEAT Exeo Sedan (3R2).  
Conselho:**

- Para evitar ferimentos, segure o amortecedor ao desapertar os parafusos de fixação.

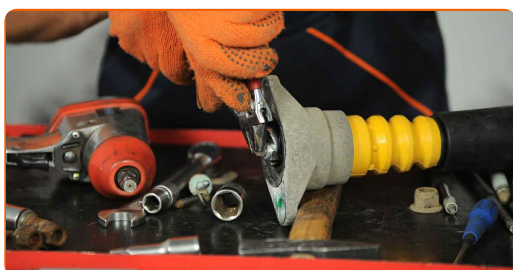
**15** Remova o amortecedor.



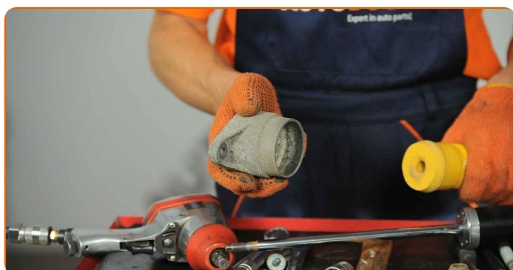
**16** Limpe o elemento de fixação de componentes do amortecedor. Use uma escova metálica. Use spray WD-40.



**17** Retire a fixação da haste do pistão do amortecedor. Use uma chave combinada nº 17. Use uma chave inglesa.

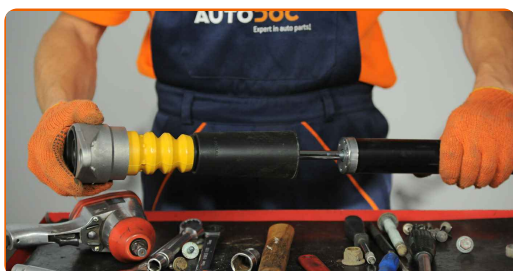


**18** Remova o suporte superior.



**19** Remova a tampa protetora contra poeira do amortecedor e o para-choques.

**20** Instale o novo suporte do amortecedor, o fole e o batente no amortecedor.

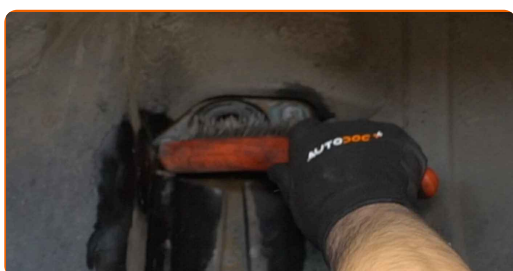




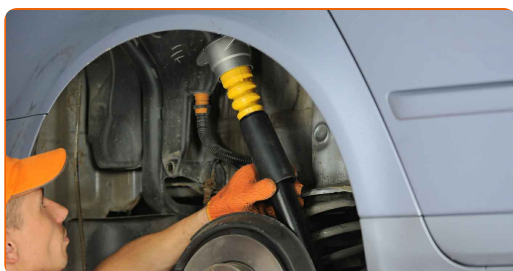
- 21** Aperte a porca da haste do amortecedor. Use uma chave combinada nº 17. Use uma chave inglesa. Use uma chave de torque. Aperte-o para o torque de 25 Nm.



- 22** Limpe os locais de montagem do amortecedor. Use uma escova metálica. Use spray WD-40.



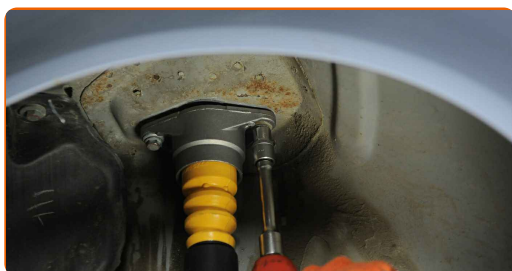
- 23** Coloque o amortecedor no arco da roda e fixe-o.



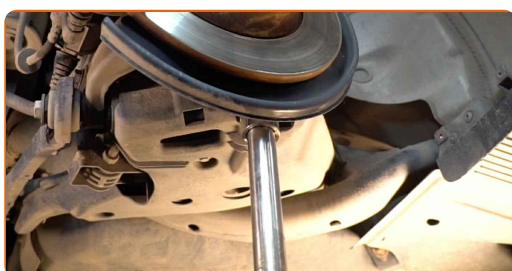
**AUTODOC recomenda:**

- Importante! Segure o amortecedor enquanto aparafusa os parafusos de fixação.  
SEAT Exeo Sedan (3R2)

- 24** Apertar a fixação superior do amortecedor. Use uma chave soquete nº 13. Use uma chave de torque. Aperte-o para o torque de 36 Nm.

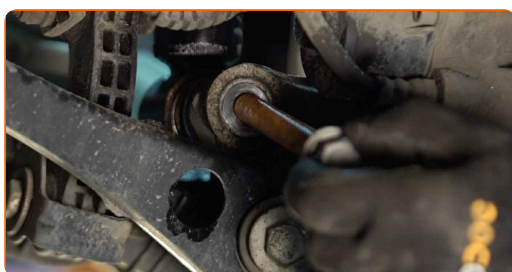


- 25** Apoie o braço. Use um macaco hidráulico de caixa de transmissão.



- 26** Conecte a parte inferior do amortecedor.

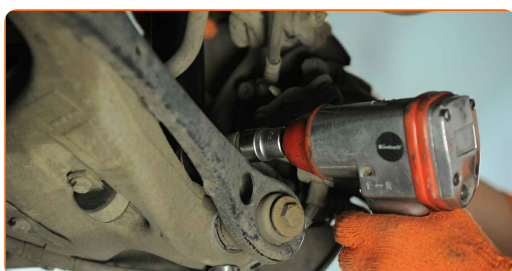
- 27** Instale o parafuso de fixação.



- 28** Aparafuse o fixador inferior do amortecedor. Use uma chave combinada nº 21. Use uma chave soquete nº 21. Use uma chave de catraca.

- 29** Eleve o macaco da transmissão hidráulica 10-15 cm.

- 30** Aperte a fixação inferior do amortecedor. Use uma chave combinada nº 21. Use uma chave soquete nº 21. Use uma chave de torque. Aperte-o para o torque de 150 Nm.+90°



**AUTODOC recomenda:**

- **Importante!** Certifique-se de utilizar novos fixadores.

**31**

Retire o suporte por baixo do braço.

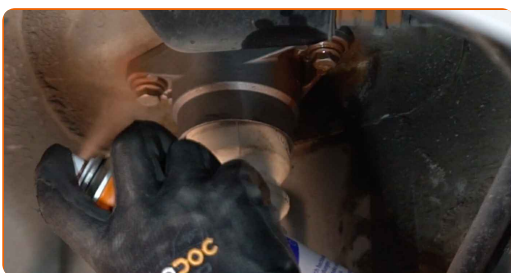


**Substituição: cabeçotes do amortecedores – SEAT Exeo Sedan (3R2).**  
**AUTODOC recomenda:**

- Baixe o macaco hidráulico para caixa de transmissão suavemente, sem abanões, para evitar danificar os conjuntos e mecanismos.

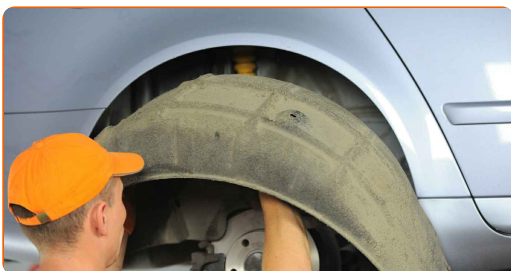
**32**

Trate os fixadores do amortecedor. Use massa de cobre.

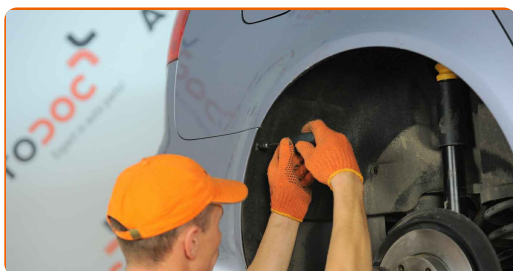


**33**

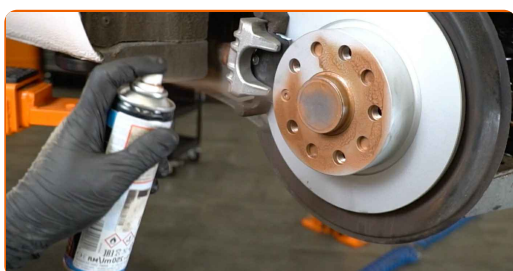
Instale a cobertura da cava da roda no seu local de montagem.



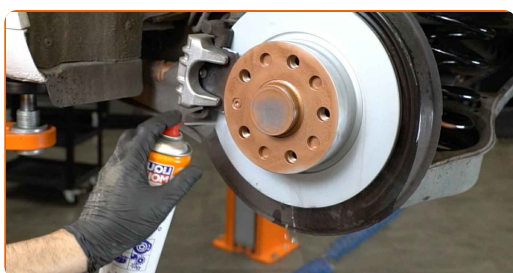
- 34** Instale e aperte os elementos de fixação da cobertura do arco da roda. Use uma chave soquete nº 13. Use Torx T25. Use uma chave de catraca.



- 35** Trate a superfície onde o disco de travão entra em contacto com o aro da roda. Use massa de cobre.



- 36** Limpe a superfície do disco de travão. Utilize um produto de limpeza para travões.



**AUTODOC recomenda:**

- Substituição: cabeçotes do amortecedores – SEAT Exeo Sedan (3R2). Depois de aplicar o spray, espere alguns minutos.

- 37** Instale a roda.



Substituição: cabeçotes do amortecedores – SEAT Exeo Sedan (3R2). Os profissionais recomendam:

- Para evitar lesões, segure a roda quando apertar os parafusos de fixação.

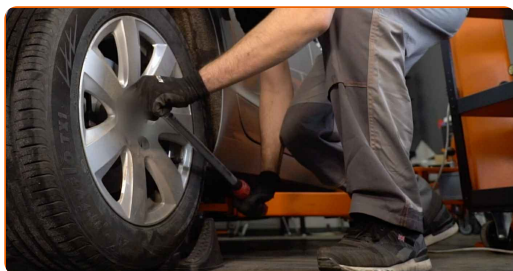
38

Aperte os parafusos da roda. Use o soquete de impacto para roda #17.



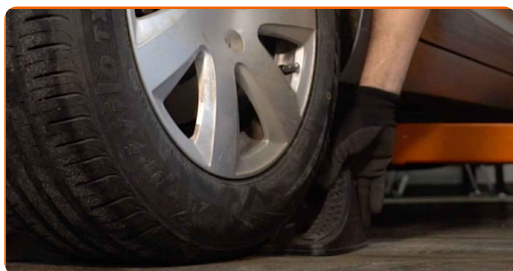
39

Baixar o carro e trabalhar em ordem transversal, apertar os parafusos das rodas Use o soquete de impacto para roda #17. Use uma chave de torque. Aperte-o para o torque de 120 Nm.



40

Retire os macacos e calços.



**MUITO BEM!** 

**VER MAIS TUTORIAIS**

# AUTODOC – ALTA QUALIDADE E PEÇAS DE AUTOMÓVEIS A PREÇOS ACESSÍVEIS ONLINE

APLICATIVO MÓVEL AUTODOC: AGARRE ÓTIMAS OFERTAS E FAÇA COMPRAS CONVENIENTEMENTE



**+ AUTODOC**

GET IT ON  **Google Play**

 **Download on the App Store**

**Download**

**UMA ENORME SELEÇÃO DE PEÇAS DE REPOSIÇÃO PARA O SEU AUTOMÓVEL**

**CABEÇOTES DO AMORTECEDORES: UMA AMPLA SELEÇÃO**

## **(i) DISCLAIMER (ISENÇÃO DE RESPONSABILIDADE):**

O documento contém apenas recomendações gerais que podem ser úteis para os Senhores quando procederem a trabalhos de reparação ou substituição. AUTODOC não se responsabiliza por qualquer perda, lesão, danificação de propriedade que ocorre durante o processo de reparação ou substituição devido a utilização incorreta ou interpretação errada da informação fornecida.

AUTODOC não se responsabiliza por qualquer possível erro ou falta de clareza contidos neste guia. A informação fornecida destina-se exclusivamente a fins de informação e não pode substituir as instruções de especialista.

AUTODOC não se responsabiliza pelo uso incorreto ou perigoso de equipamento, ferramentas e peças de automóvel. AUTODOC recomenda fortemente usar do máximo cuidado e observar as regras de segurança quando proceder a trabalhos de reparação ou substituição. Lembramos: o uso de peças de automóvel de qualidade inferior não garante o nível apropriado de segurança no trânsito.

© Copyright 2023 – Todos os conteúdos deste site, especialmente textos, fotografias e gráficos, estão sob a proteção do copyright. AUTODOC SE reserva todos os direitos, incluindo os direitos de reprodução, publicação, edição e tradução.