



Como mudar sonda
lambda em **SEAT Ibiza II**
(6K1) - guia de
substituição

TUTORIAL EM VÍDEO SEMELHANTE



Este vídeo mostra o procedimento de substituição de uma peça de automóvel semelhante noutro veículo

Importante!

Este procedimento de substituição pode ser usado para:
SEAT Ibiza II (6K1) 1.4 i, SEAT Ibiza II (6K1) 1.6 i, SEAT Ibiza II (6K1) 1.0 i, SEAT Ibiza II (6K1) 1.8 T 20V Cupra

Os passos podem variar ligeiramente dependendo do design do automóvel.

Este tutorial foi criado com base no procedimento de substituição de uma peça de automóvel semelhante em: SEAT Leon Hatchback (1M1) 1.8 20V

**SUBSTITUIÇÃO: SONDA LAMBDA – SEAT IBIZA II (6K1).
LISTA DAS FERRAMENTAS DE QUE IRÁ NECESSITAR:**



- Escova de Arame
- Spray WD-40
- Spray eletrônico
- Massa lubrificante de cerâmica para altas temperaturas
- Chave dinamométrica
- Chave de caixa n.º 10
- Encaixe de sensor de oxigênio de 22 mm
- Macho de roscar
- Chave de catraca

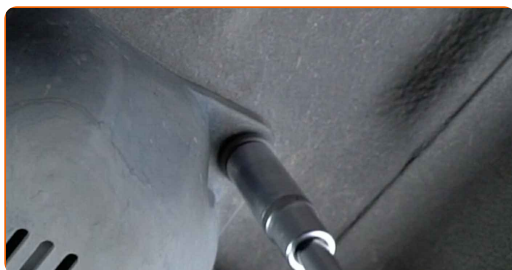
Comprar ferramentas

Substituição: sonda lambda – SEAT Ibiza II (6K1). Os especialistas da AUTODOC recomendam:

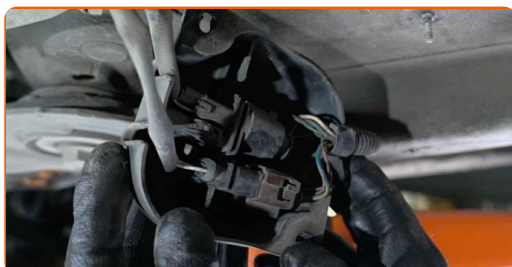
- Após substituir o sensor de oxigénio, elimine o código de erro da unidade de controlo eletrónico e permita que a ECU se adapte ao novo sensor.
- Antes de começar a trabalhar, ligue o motor e deixe-o aquecer até à temperatura de funcionamento.
- Por favor, tenha em atenção: todos os trabalhos no automóvel – SEAT Ibiza II (6K1) – devem ser efetuados com o motor desligado.

EFETUAR A SUBSTITUIÇÃO, NA SEGUINTE ORDEM:

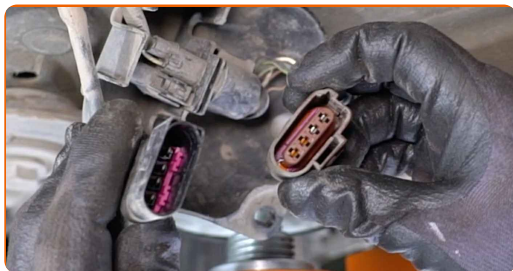
- 1 Eleve o automóvel utilizando um macaco ou coloque-o sobre um poço de inspeção.
- 2 Desaparafuse os fixadores da tampa da carcaça do sensor de oxigénio. Use uma chave soquete nº 10. Use uma chave de catraca.



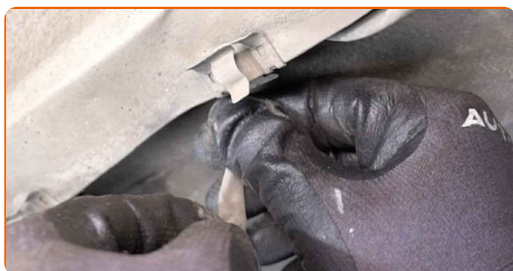
- 3 Remova a tampa da carcaça do sensor de oxigénio.



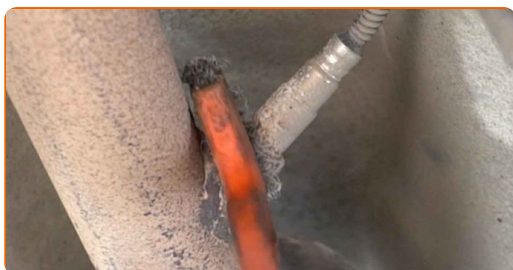
4 Desprenda o conector do sensor de oxigénio.



5 Desconecte a cablagem do sensor de oxigénio.



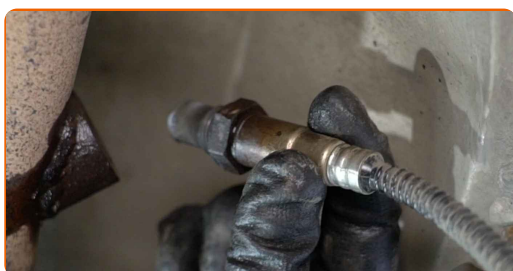
6 Limpe o fixador do sensor de oxigénio. Use uma escova metálica. Use spray WD-40.



7 Desaparafuse o fixador do sensor de oxigénio. Utilize um encaixe de sensor de oxigénio de 22 mm. Use uma chave de catraca.



8 Remova a sonda lambda.

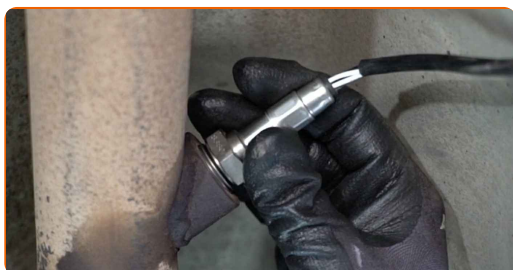


- 9** Limpe a rosca para prepará-la para a montagem de uma nova sonda lambda. Utilize um macho de roscar. Use uma chave de catraca.

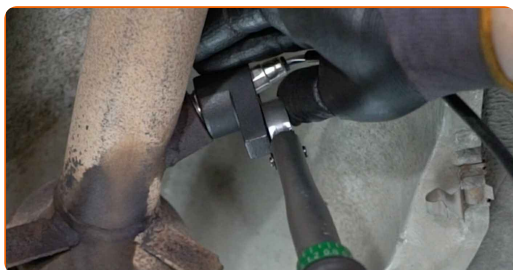


- 10** Trate do sensor de oxigênio. Utilize massa lubrificante de cerâmica para altas temperaturas.

- 11** Instale o novo sensor de oxigênio.



- 12** Aperte o fixador do sensor de oxigênio. Utilize um encaixe de sensor de oxigênio de 22 mm. Use uma chave de torque. Aperte-o para o torque de 46 Nm.



- 13** Trate do conector do sensor de oxigênio. Use graxa dielétrica.



14 Fixe o conector do sensor de oxigénio.



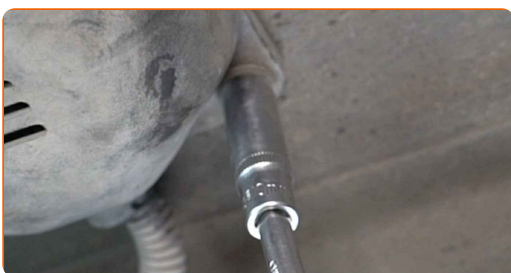
15 Instale a tampa da carcaça do sensor de oxigénio.



16 Conecte a cablagem do sensor de oxigénio.



17 Aparafuse os fixadores da tampa da carcaça do sensor de oxigénio. Use uma chave soquete nº 10. Use uma chave de catraca.



18 Baixe o carro.

MUITO BEM! 

VER MAIS TUTORIAIS

AUTODOC – ALTA QUALIDADE E PEÇAS DE AUTOMÓVEIS A PREÇOS ACESSÍVEIS ONLINE

APLICATIVO MÓVEL AUTODOC: AGARRE ÓTIMAS OFERTAS E FAÇA COMPRAS CONVENIENTEMENTE



+ AUTODOC

GET IT ON
Google Play

Download on the
App Store

Download

UMA ENORME SELEÇÃO DE PEÇAS DE REPOSIÇÃO PARA O SEU AUTOMÓVEL

SONDA LAMBDA: UMA AMPLA SELEÇÃO

(i) DISCLAIMER (ISENÇÃO DE RESPONSABILIDADE):

O documento contém apenas recomendações gerais que podem ser úteis para os Senhores quando procederem a trabalhos de reparação ou substituição. AUTODOC não se responsabiliza por qualquer perda, lesão, danificação de propriedade que ocorre durante o processo de reparação ou substituição devido a utilização incorreta ou interpretação errada da informação fornecida.

AUTODOC não se responsabiliza por qualquer possível erro ou falta de clareza contidos neste guia. A informação fornecida destina-se exclusivamente a fins de informação e não pode substituir as instruções de especialista.

AUTODOC não se responsabiliza pelo uso incorreto ou perigoso de equipamento, ferramentas e peças de automóvel. AUTODOC recomenda fortemente usar do máximo cuidado e observar as regras de segurança quando proceder a trabalhos de reparação ou substituição. Lembramos: o uso de peças de automóvel de qualidade inferior não garante o nível apropriado de segurança no trânsito.

© Copyright 2023 – Todos os conteúdos deste site, especialmente textos, fotografias e gráficos, estão sob a proteção do copyright. AUTODOC SE reserva todos os direitos, incluindo os direitos de reprodução, publicação, edição e tradução.