



Como mudar rolamento
da roda da parte traseira
em **SEAT Ibiza II (6K1)** -
guia de substituição

TUTORIAL EM VÍDEO SEMELHANTE



Este vídeo mostra o procedimento de substituição de uma peça de automóvel semelhante noutro veículo

Importante!

Este procedimento de substituição pode ser usado para:

SEAT Ibiza II (6K1) 1.9 SDI, SEAT Ibiza II (6K1) 1.9 TD, SEAT Ibiza II (6K1) 1.0, SEAT Ibiza II (6K1) 1.3 i, SEAT Ibiza II (6K1) 1.6 i, SEAT Ibiza II (6K1) 1.8 i, SEAT Ibiza II (6K1) 2.0 i, SEAT Ibiza II (6K1) 1.4 i, SEAT Ibiza II (6K1) 1.8 i 16V, SEAT Ibiza II (6K1) 2.0 i 16V, SEAT Ibiza II (6K1) 1.9 TDI, SEAT Ibiza II (6K1) 1.4 i 16V, SEAT Ibiza II (6K1) 1.9 D, SEAT Ibiza II (6K1) 1.0 i

Os passos podem variar ligeiramente dependendo do design do automóvel.

Este tutorial foi criado com base no procedimento de substituição de uma peça de automóvel semelhante em: VW Polo Hatchback (6N1) 1.0

SUBSTITUIÇÃO: ROLAMENTO DA RODA – SEAT IBIZA II (6K1). FERRAMENTAS DE QUE PODERÁ NECESSITAR:



- Escova de Arame
- Spray de limpeza multiusos
- Massa polivalente
- Massa de cobre
- Chave dinamométrica
- Chave Combinada nº 10
- Chave de caixa n.º 24
- Soquete de impacto para roda nº 17
- Kit de saca casquilhos e rolamentos
- Saca-polia de três garras
- Chave de catraca
- Martelo
- Pé-de-cabra
- Calço de roda

Comprar ferramentas

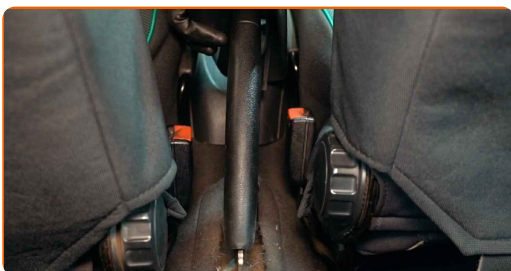
AUTODOC recomenda:

- Não reutilize o conjunto de rolamento do seu automóvel SEAT Ibiza II (6K1).
- O procedimento de substituição do rolamento do cubo da roda é idêntico para as duas rodas no mesmo eixo.
- Por favor, tenha em atenção: todos os trabalhos no automóvel – SEAT Ibiza II (6K1) – devem ser efetuados com o motor desligado.

EFETUAR A SUBSTITUIÇÃO, NA SEGUINTE ORDEM:

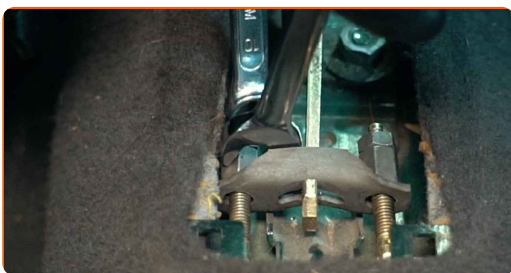
1

Acione a alavanca do travão de mão.



2

Desaperte o cabo do travão de estacionamento. Use uma chave combinada nº 10.



3

Fixe as rodas com os calços.

4

Solte os parafusos de montagem das rodas. Use o soquete de impacto para roda #17.



5

Elevar a parte traseira do carro e fixar em suportes.

6

Desaperte os parafusos da roda.



AUTODOC recomenda:

- **Aviso!** Para evitar lesões, deve segurar a roda enquanto desenrosca os parafusos de fixação. SEAT Ibiza II (6K1)

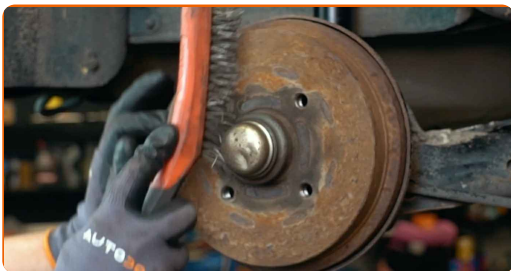
7

Retire a roda.



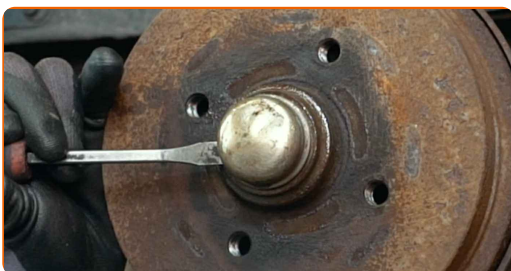
8

Limpe o tambor de travão. Use uma escova metálica. Use o spray de limpeza universal.



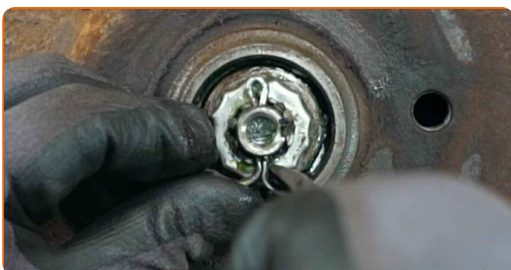
9

Retire a tampa da porca do cubo de roda. Utilize um pé-de-cabra. Use um martelo.



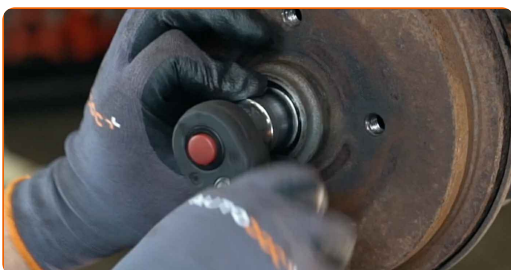
10

Remova a chaveta, que fixa a porca do cubo. Utilize um pé-de-cabra. Use um martelo.



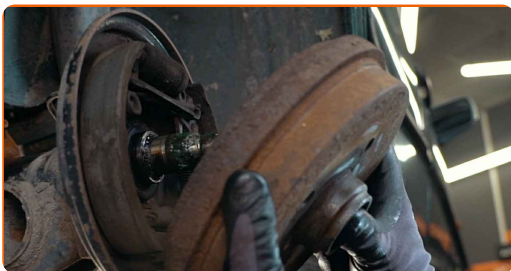
11

Desparafuse a porca do cubo. Use uma chave soquete nº 24. Use uma chave de catraca.



12

Remova o tambor de travão montado na chumaceira do cubo da roda.



Substituição: rolamento da roda – SEAT Ibiza II (6K1). Conselho:

- Examine o tambor de travão. Substitua-o, se necessário.

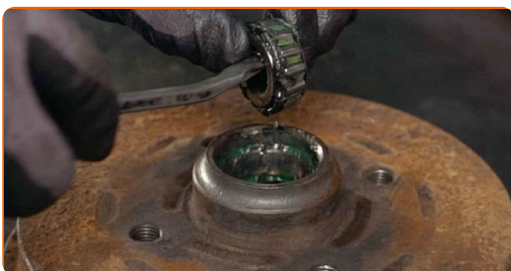
13

Limpe o local de montagem do rolamento de cubo. Use o spray de limpeza universal.



14

Remova o suporte do rolamento do cubo. Utilize um pé-de-cabra.

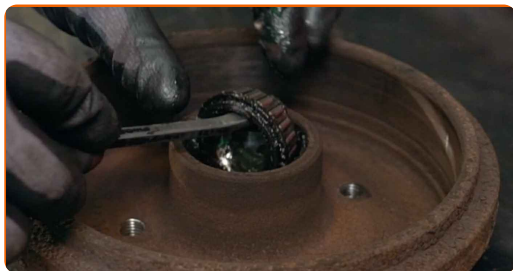


15

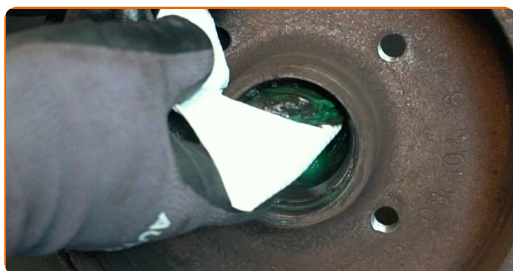
Remova o vedante de óleo interior do rolamento da roda. Utilize um pé-de-cabra.



16 Remova o suporte do rolamento do cubo. Utilize um pé-de-cabra.



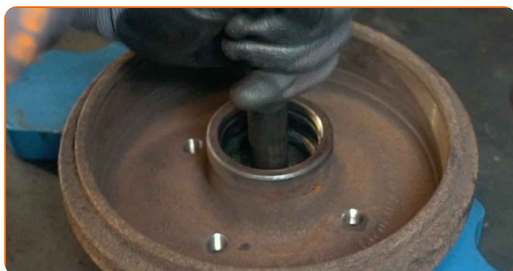
17 Limpe o local de montagem do rolamento de cubo.



18 Remova o anel interior do rolamento da roda do tambor de travão. Use uma saca-polia de três garras. Utilize o kit de saca casquilhos e rolamentos.



19 Remova o anel interior do rolamento da roda do tambor de travão. Utilize o kit de saca casquilhos e rolamentos.



20

Instale o novo anel interior do rolamento da roda no tambor de travão. Utilize o kit de saca casquilhos e rolamentos. Use um martelo.



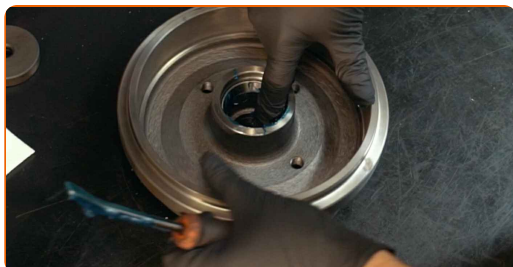
21

Instale o novo anel interior do rolamento da roda no tambor de travão. Utilize o kit de saca casquilhos e rolamentos. Use um martelo.



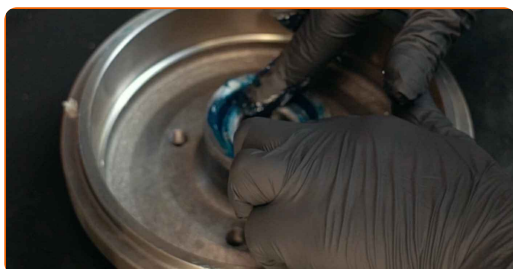
22

Trate o anel interior e o rolamento da roda. Use um lubrificante multiusos.

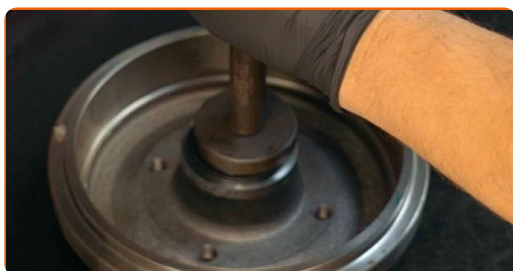


23

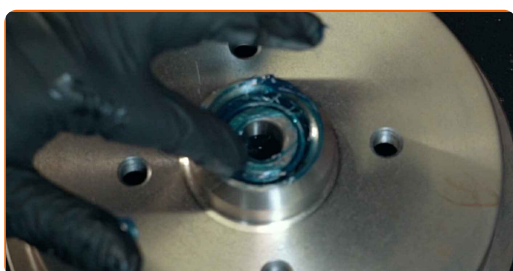
Instale um novo rolamento do cubo e fixe-o.



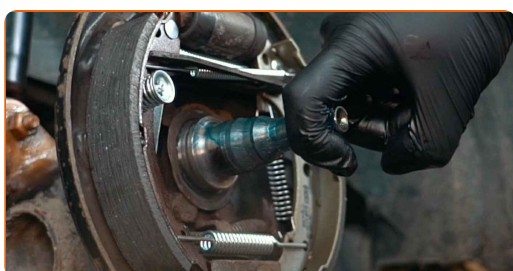
- 24** Pressione o vedante de óleo interior do rolamento da roda. Utilize o kit de saca casquilhos e rolamentos. Use um martelo.



- 25** Instale um novo rolamento do cubo e fixe-o.



- 26** Trate do cubo de roda na área em que entra em contacto com o tambor de travão. Use um lubrificante multiusos.



- 27** Instale o tambor de travão montado com a chumaceira do cubo de roda.



- 28** Instale a roda.

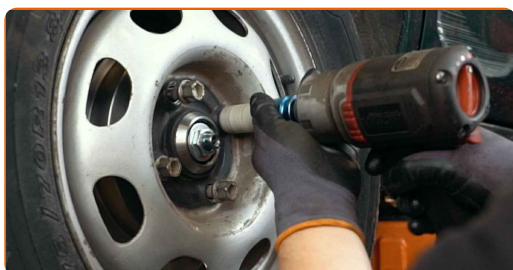


AUTODOC recomenda:

- **Aviso!** Para evitar lesões, deve segurar a roda enquanto enrosca os parafusos de fixação do automóvel. SEAT Ibiza II (6K1)

29

Aperte os parafusos da roda. Use o soquete de impacto para roda #17.



30

Aparafuse a porca do cubo. Use uma chave soquete nº 24. Use uma chave de catraca.



Substituição: rolamento da roda – SEAT Ibiza II (6K1). Os profissionais recomendam:

- Alinhe o tambor de travão.

31

Desaperte os parafusos da roda. Use o soquete de impacto para roda #17.

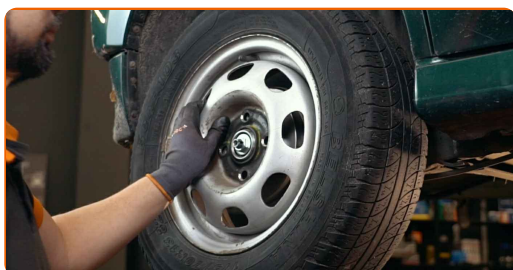


AUTODOC recomenda:

- **Importante!** Segure a roda enquanto desenrosca os parafusos de fixação. SEAT Ibiza II (6K1)

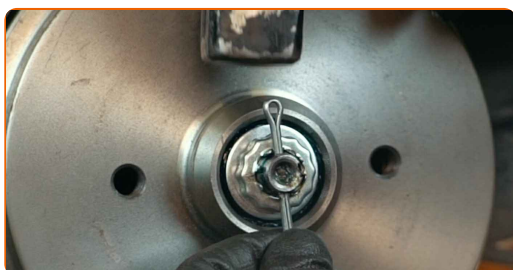
32

Retire a roda.



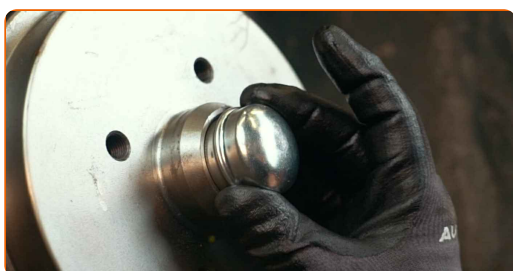
33

Instale uma nova chaveta de porca do cubo. Utilize um pé-de-cabra. Use um martelo.



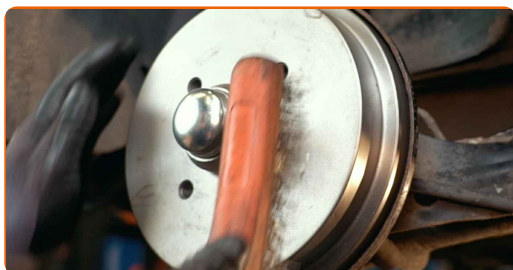
34

Instale a tampa da porca do cubo. Use um martelo.



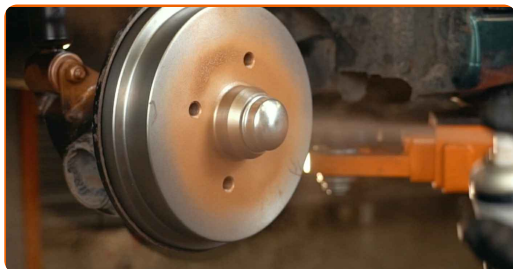
35

Limpe o local de montagem do aro do pneu. Use uma escova metálica.



36

Trate da superfície onde a jante da roda entra em contacto com o tambor de travão. Use massa de cobre.



37

Instale a roda.



AUTODOC recomenda:

- **Importante!** Segure a roda enquanto enrosca os parafusos de fixação. SEAT Ibiza II (6K1)

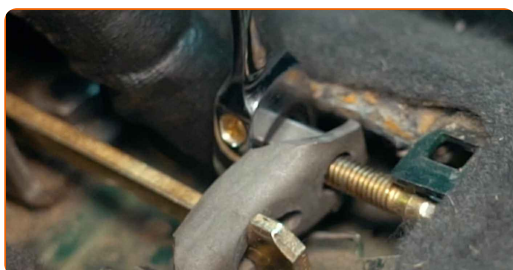
38

Aperte os parafusos da roda. Use o soquete de impacto para roda #17.



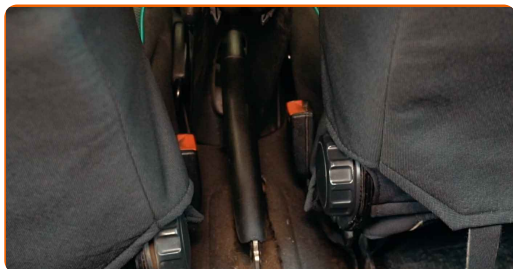
39

Ajuste a tensão do cabo do travão de estacionamento. Use uma chave combinada nº 10.



40

Solte a alavanca do travão de mão.



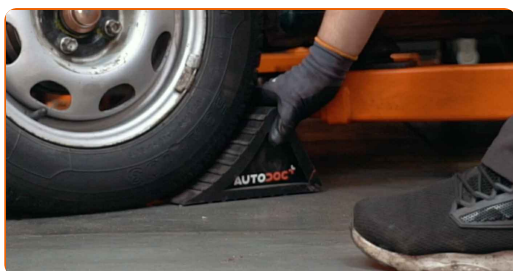
41

Baixar o carro e trabalhar em ordem transversal, apertar os parafusos das rodas. Use o soquete de impacto para roda #17. Use uma chave de torque. Aperte-o para o torque de 110 Nm.



42

Retire os macacos e calços.



MUITO BEM! 

VER MAIS TUTORIAIS

AUTODOC – ALTA QUALIDADE E PEÇAS DE AUTOMÓVEIS A PREÇOS ACESSÍVEIS ONLINE

APLICATIVO MÓVEL AUTODOC: AGARRE ÓTIMAS OFERTAS E FAÇA COMPRAS CONVENIENTEMENTE



AUTODOC

GET IT ON  **Google Play**

Download on the  **App Store**

Download

UMA ENORME SELEÇÃO DE PEÇAS DE REPOSIÇÃO PARA O SEU AUTOMÓVEL

ROLAMENTO DA RODA: UMA AMPLA SELEÇÃO

(i) DISCLAIMER (ISENÇÃO DE RESPONSABILIDADE):

O documento contém apenas recomendações gerais que podem ser úteis para os Senhores quando procederem a trabalhos de reparação ou substituição. AUTODOC não se responsabiliza por qualquer perda, lesão, danificação de propriedade que ocorre durante o processo de reparação ou substituição devido a utilização incorreta ou interpretação errada da informação fornecida.

AUTODOC não se responsabiliza por qualquer possível erro ou falta de clareza contidos neste guia. A informação fornecida destina-se exclusivamente a fins de informação e não pode substituir as instruções de especialista.

AUTODOC não se responsabiliza pelo uso incorreto ou perigoso de equipamento, ferramentas e peças de automóvel. AUTODOC recomenda fortemente usar do máximo cuidado e observar as regras de segurança quando proceder a trabalhos de reparação ou substituição. Lembramos: o uso de peças de automóvel de qualidade inferior não garante o nível apropriado de segurança no trânsito.

© Copyright 2023 – Todos os conteúdos deste site, especialmente textos, fotografias e gráficos, estão sob a proteção do copyright. AUTODOC SE reserva todos os direitos, incluindo os direitos de reprodução, publicação, edição e tradução.