



Como mudar apoios de motor da parte traseira em **SEAT Ibiza IV Hatchback (6J5, 6P1)** - guia de substituição

TUTORIAL EM VÍDEO SEMELHANTE



Este vídeo mostra o procedimento de substituição de uma peça de automóvel semelhante noutro veículo

Importante!

Este procedimento de substituição pode ser usado para:
SEAT Ibiza IV Hatchback (6J5, 6P1) 1.2, SEAT Ibiza IV Hatchback (6J5, 6P1) 1.2 LPG

Os passos podem variar ligeiramente dependendo do design do automóvel.

Este tutorial foi criado com base no procedimento de substituição de uma peça de automóvel semelhante em: SKODA Fabia I Combi (6Y5) 1.2

**SUBSTITUIÇÃO: APOIOS DE MOTOR – SEAT IBIZA IV
HATCHBACK (6J5, 6P1). LISTA DAS FERRAMENTAS DE
QUE IRÁ NECESSITAR:**



- Escova de Arame
- Spray WD-40
- Massa de cobre
- Chave de caixa n.º 12
- Chave de caixa n.º 16
- Chave de catraca
- Chave dinamométrica
- Chave phillips
- Cobertura para guarda-lamas

Comprar ferramentas

Substituição: apoios de motor – SEAT Ibiza IV Hatchback (6J5, 6P1).
AUTODOC recomenda:

- Todo o trabalho deve ser feito com o motor parado.

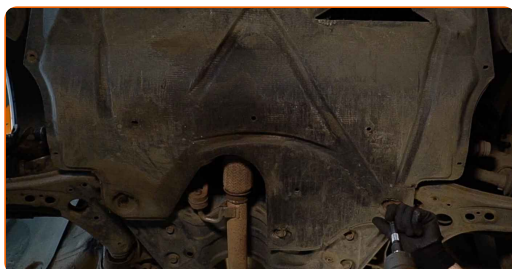
SUBSTITUIÇÃO: APOIOS DE MOTOR – SEAT IBIZA IV HATCHBACK (6J5, 6P1). UTILIZE O SEGUINTE PROCEDIMENTO:

- 1 Abra o capô.
- 2 Use uma cobertura de proteção para prevenir a danificação da pintura e das peças plásticas do automóvel.
- 3 Eleve o automóvel utilizando um macaco ou coloque-o sobre um poço de inspeção.

Substituição: apoios de motor – SEAT Ibiza IV Hatchback (6J5, 6P1).
Conselho:

- O veículo deve estar sobre uma superfície plana, e se estiver inclinado, o tampão de drenagem deve estar no ponto mais baixo.

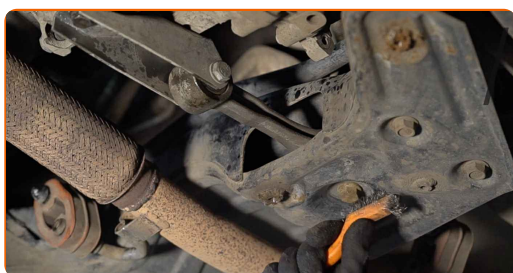
- 4 Desaperte os fixadores do isolamento sonoro inferior. Use uma chave soquete nº 12. Use a chave Phillips.



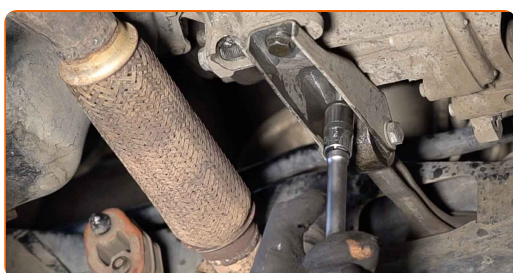
5 Retire o isolamento sonoro inferior.



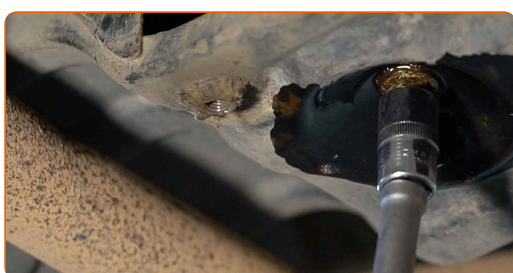
6 Limpe os fixadores do apoio do motor. Use uma escova metálica. Use spray WD-40.



7 Desaperte o elemento de fixação que liga o apoio do motor ao alojamento da caixa de velocidades. Use uma chave soquete nº 16. Use uma chave de catraca.



8 Desaparafuse o fixador do apoio do motor que o conecta ao subquadro. Use uma chave soquete nº 16. Use uma chave de catraca.



9

Remova o apoio do motor.



Substituição: apoios de motor – SEAT Ibiza IV Hatchback (6J5, 6P1). Os especialistas da AUTODOC recomendam:

- Verifique cuidadosamente os outros apoios do motor e substitua-as, se necessário.

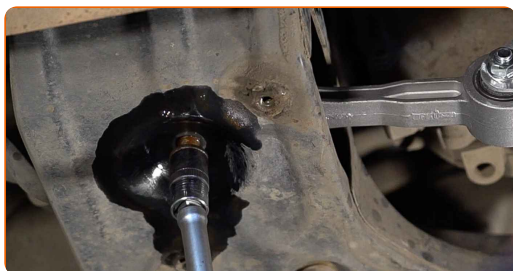
10

Instale o apoio do motor no seu assento de montagem.



11

Aparafuse o fixador do apoio do motor que o conecta ao subquadro. Use uma chave soquete nº 16.



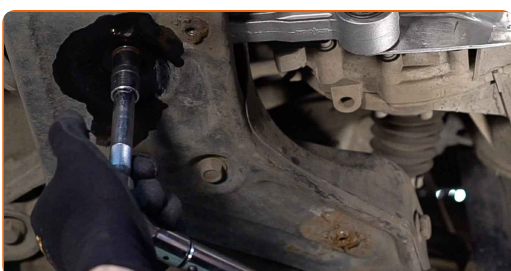
- 12** Aparafuse o fixador do apoio do motor que o conecta ao alojamento da caixa de velocidades. Use uma chave soquete nº 16. Use uma chave de catraca.



- 13.1** Aperte os parafusos de fixação do apoio do motor.



- 13.2** Use uma chave soquete nº 16. Use uma chave de torque. Aperte-o para o torque de 40 Nm.+90°



AUTODOC recomenda:

- **Importante!** Certifique-se de utilizar novos fixadores.

- 14** Trate os fixadores do apoio do motor. Use massa de cobre.



15 Instale o isolamento sonoro inferior.



16 Aperte os fixadores do isolamento sonoro inferior. Use uma chave soquete nº 12. Use a chave Phillips.



17 Abaixar o automóvel.

18 Remova a proteção do guarda-lamas.

19 Feche o capô.

MUITO BEM! 

VER MAIS TUTORIAIS

AUTODOC – ALTA QUALIDADE E PEÇAS DE AUTOMÓVEIS A PREÇOS ACESSÍVEIS ONLINE

APLICATIVO MÓVEL AUTODOC: AGARRE ÓTIMAS OFERTAS E FAÇA COMPRAS CONVENIENTEMENTE



+ AUTODOC

GET IT ON
Google Play

Download on the
App Store

Download

UMA ENORME SELEÇÃO DE PEÇAS DE REPOSIÇÃO PARA O SEU AUTOMÓVEL

APOIOS DE MOTOR: UMA AMPLA SELEÇÃO

(i) DISCLAIMER (ISENÇÃO DE RESPONSABILIDADE):

O documento contém apenas recomendações gerais que podem ser úteis para os Senhores quando procederem a trabalhos de reparação ou substituição. AUTODOC não se responsabiliza por qualquer perda, lesão, danificação de propriedade que ocorre durante o processo de reparação ou substituição devido a utilização incorreta ou interpretação errada da informação fornecida.

AUTODOC não se responsabiliza por qualquer possível erro ou falta de clareza contidos neste guia. A informação fornecida destina-se exclusivamente a fins de informação e não pode substituir as instruções de especialista.

AUTODOC não se responsabiliza pelo uso incorreto ou perigoso de equipamento, ferramentas e peças de automóvel. AUTODOC recomenda fortemente usar do máximo cuidado e observar as regras de segurança quando proceder a trabalhos de reparação ou substituição. Lembramos: o uso de peças de automóvel de qualidade inferior não garante o nível apropriado de segurança no trânsito.

© Copyright 2023 – Todos os conteúdos deste site, especialmente textos, fotografias e gráficos, estão sob a proteção do copyright. AUTODOC SE reserva todos os direitos, incluindo os direitos de reprodução, publicação, edição e tradução.