



Como mudar farol de
nevoeiro em **SEAT Ibiza**
IV Hatchback (6J5, 6P1) -
guia de substituição

TUTORIAL EM VÍDEO SEMELHANTE



Este vídeo mostra o procedimento de substituição de uma peça de automóvel semelhante noutro veículo

Importante!

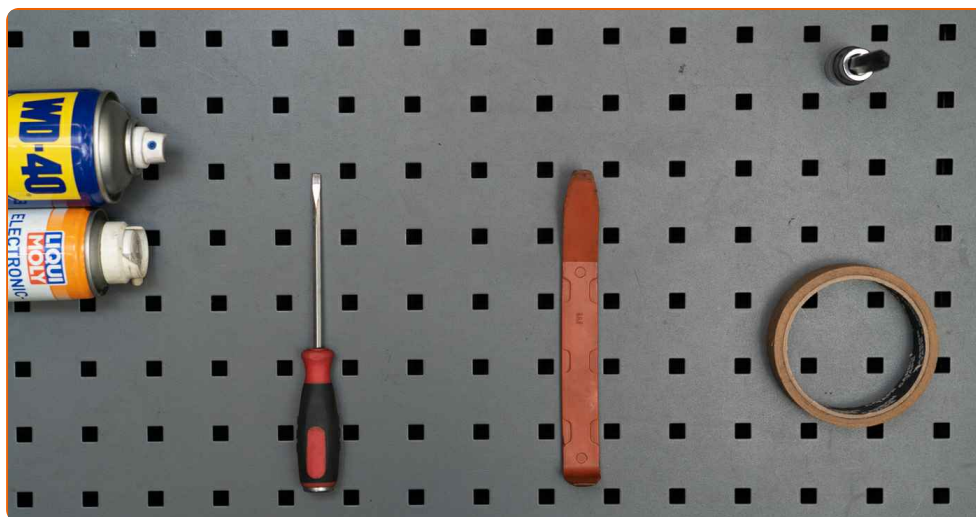
Este procedimento de substituição pode ser usado para:

SEAT Ibiza IV Hatchback (6J5, 6P1) 1.2, SEAT Ibiza IV Hatchback (6J5, 6P1) 1.6 LPG, SEAT Ibiza IV Hatchback (6J5, 6P1) 1.4, SEAT Ibiza IV Hatchback (6J5, 6P1) 1.4 TDI, SEAT Ibiza IV Hatchback (6J5, 6P1) 1.9 TDI, SEAT Ibiza IV Hatchback (6J5, 6P1) 1.6, SEAT Ibiza IV Hatchback (6J5, 6P1) 2.0, SEAT Ibiza IV Hatchback (6J5, 6P1) 1.4 TSI, SEAT Ibiza IV Hatchback (6J5, 6P1) 1.6 TDI, SEAT Ibiza IV Hatchback (6J5, 6P1) 2.0 TDI, SEAT Ibiza IV Hatchback (6J5, 6P1) 1.2 TSI, SEAT Ibiza IV Hatchback (6J5, 6P1) 1.2 TDI, SEAT Ibiza IV Hatchback (6J5, 6P1) 1.2 LPG, SEAT Ibiza IV Hatchback (6J5, 6P1) 1.4 LPG

Os passos podem variar ligeiramente dependendo do design do automóvel.

Este tutorial foi criado com base no procedimento de substituição de uma peça de automóvel semelhante em: SEAT Leon II Hatchback (1P1) 2.0 FSI

SUBSTITUIÇÃO: FAROL DE NEVOEIRO – SEAT IBIZA IV
HATCHBACK (6J5, 6P1). FERRAMENTAS QUE
NECESSITA:



- Spray WD-40
- Spray eletrônico
- Ponta de Torx T20
- Chave phillips
- Ferramentas para desmontar painel/plástico
- Fita de pintura

[Comprar ferramentas](#)

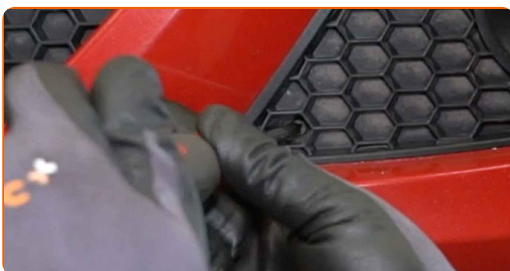
Substituição: farol de nevoeiro – SEAT Ibiza IV Hatchback (6J5, 6P1). Os especialistas da AUTODOC recomendam:

- O procedimento para substituir o farol de nevoeiro esquerdo e direito é idêntico.
- Por favor, tenha em atenção: todos os trabalhos no automóvel – SEAT Ibiza IV Hatchback (6J5, 6P1) – devem ser efetuados com o motor desligado.

EFETUAR A SUBSTITUIÇÃO, NA SEGUINTE ORDEM:

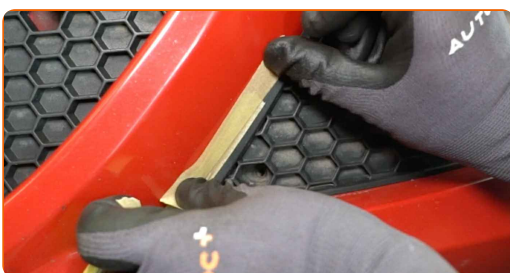
1

Desaperte os parafusos da grelha do farol de nevoeiro. Use a chave Phillips.



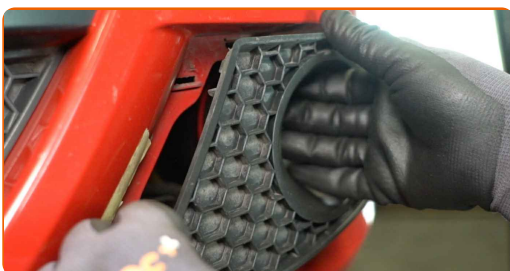
2

Utilize a fita adesiva para evitar que o plástico e as peças pintadas do carro sejam danificadas.



3

Desmonte a grelha do farol de nevoeiro. Utilize uma ferramenta de acabamento de plástico.



4 Limpe os parafusos do farol de nevoeiro. Use spray WD-40.



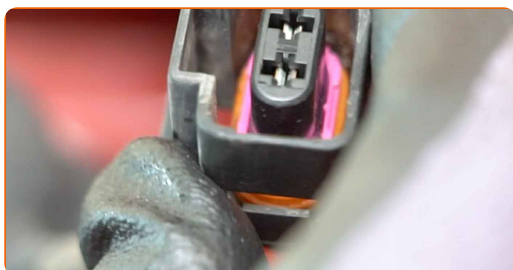
5 Desaperte os parafusos do farol de nevoeiro. Use Torx T20.



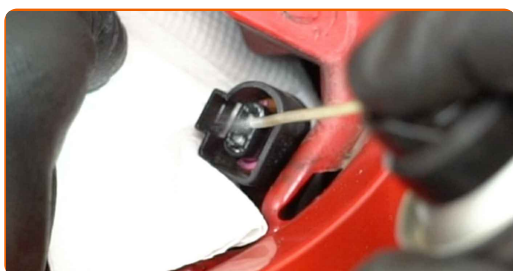
6 Desmonte o farol de nevoeiro.



7 Desconecte o conector do farol de nevoeiro.



8 Limpe o conector do farol de nevoeiro. Use graxa dielétrica.



9 Ligue o conector do farol de nevoeiro.



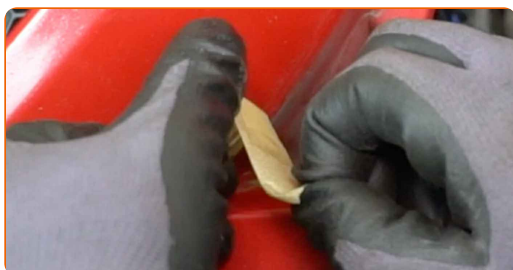
10 Monte o farol de nevoeiro.



11 Aperte os parafusos do farol de nevoeiro. Use Torx T20.



12 Remova a fita adesiva.

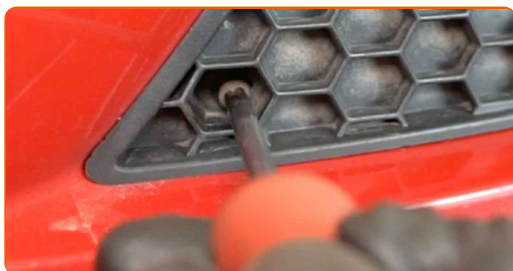


13 Monte a grelha do farol de nevoeiro.



14

Aperte os parafusos da grelha do farol de nevoeiro. Use a chave Phillips.



MUITO BEM! 👍

[VER MAIS TUTORIAIS](#)

AUTODOC – ALTA QUALIDADE E PEÇAS DE AUTOMÓVEIS A PREÇOS ACESSÍVEIS ONLINE

APLICATIVO MÓVEL AUTODOC: AGARRE ÓTIMAS OFERTAS E FAÇA COMPRAS CONVENIENTEMENTE



AUTODOC

GET IT ON
 Google Play

Download on the
 App Store

Download

UMA ENORME SELEÇÃO DE PEÇAS DE REPOSIÇÃO PARA O SEU AUTOMÓVEL

FAROL DE NEVOEIRO: UMA AMPLA SELEÇÃO

(i) DISCLAIMER (ISENÇÃO DE RESPONSABILIDADE):

O documento contém apenas recomendações gerais que podem ser úteis para os Senhores quando procederem a trabalhos de reparação ou substituição. AUTODOC não se responsabiliza por qualquer perda, lesão, danificação de propriedade que ocorre durante o processo de reparação ou substituição devido a utilização incorreta ou interpretação errada da informação fornecida.

AUTODOC não se responsabiliza por qualquer possível erro ou falta de clareza contidos neste guia. A informação fornecida destina-se exclusivamente a fins de informação e não pode substituir as instruções de especialista.

AUTODOC não se responsabiliza pelo uso incorreto ou perigoso de equipamento, ferramentas e peças de automóvel. AUTODOC recomenda fortemente usar do máximo cuidado e observar as regras de segurança quando proceder a trabalhos de reparação ou substituição. Lembramos: o uso de peças de automóvel de qualidade inferior não garante o nível apropriado de segurança no trânsito.

© Copyright 2022 – Todos os conteúdos deste site, especialmente textos, fotografias e gráficos, estão sob a proteção do copyright. AUTODOC GmbH reserva todos os direitos, incluindo os direitos de reprodução, publicação, edição e tradução.