



Como mudar braço
inferior da parte dianteira
em **SEAT Ibiza IV**
Hatchback (6J5, 6P1) -
guia de substituição

TUTORIAL EM VÍDEO SEMELHANTE



Este vídeo mostra o procedimento de substituição de uma peça de automóvel semelhante noutro veículo

Importante!

Este procedimento de substituição pode ser usado para:

SEAT Ibiza IV Hatchback (6J5, 6P1) 1.2, SEAT Ibiza IV Hatchback (6J5, 6P1) 1.6 LPG, SEAT Ibiza IV Hatchback (6J5, 6P1) 1.4, SEAT Ibiza IV Hatchback (6J5, 6P1) 1.4 TDI, SEAT Ibiza IV Hatchback (6J5, 6P1) 1.9 TDI, SEAT Ibiza IV Hatchback (6J5, 6P1) 1.6, SEAT Ibiza IV Hatchback (6J5, 6P1) 2.0, SEAT Ibiza IV Hatchback (6J5, 6P1) 1.4 TSI, SEAT Ibiza IV Hatchback (6J5, 6P1) 1.6 TDI, SEAT Ibiza IV Hatchback (6J5, 6P1) 2.0 TDI, SEAT Ibiza IV Hatchback (6J5, 6P1) 1.2 TSI, SEAT Ibiza IV Hatchback (6J5, 6P1) 1.2 TDI, SEAT Ibiza IV Hatchback (6J5, 6P1) 1.0, SEAT Ibiza IV Hatchback (6J5, 6P1) 1.0 TSI

Os passos podem variar ligeiramente dependendo do design do automóvel.

Este tutorial foi criado com base no procedimento de substituição de uma peça de automóvel semelhante em: VW Polo Sedan (602, 604, 612, 614) 1.6

**SUBSTITUIÇÃO: BRAÇO INFERIOR DA PARTE
DIANTEIRA – SEAT IBIZA IV HATCHBACK (6J5, 6P1).
FERRAMENTAS DE QUE IRÁ NECESSITAR:**



- Escova de Arame
- Spray WD-40
- Produto de limpeza para travões
- Massa de cobre
- Chave Combinada nº 18
- Chave de caixa n.º 16
- Chave de caixa n.º 18
- Soquete de impacto para roda nº 17
- Chave de catraca
- Chave dinamométrica
- Vira-macho
- Pé-de-cabra
- Martelo de borracha
- Macaco hidráulico para caixa de transmissão
- Calço de roda

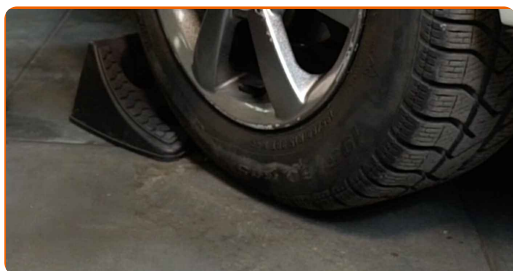
Comprar ferramentas

Substituição: braço inferior da parte dianteira – SEAT Ibiza IV Hatchback (6J5, 6P1). Conselho de especialistas da AUTODOC:

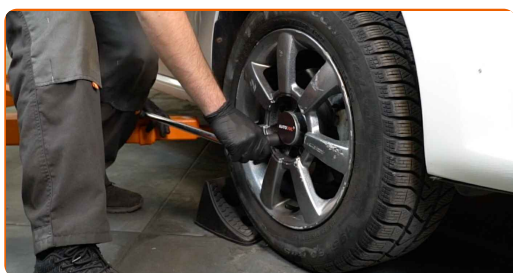
- O procedimento de substituição é idêntico para os braços de suspensão inferiores esquerdo e direito.
- Todo o trabalho deve ser feito com o motor parado.

SUBSTITUIÇÃO: BRAÇO INFERIOR DA PARTE DIANTEIRA – SEAT IBIZA IV HATCHBACK (6J5, 6P1). UTILIZE O SEGUINTE PROCEDIMENTO:

1 Fixe as rodas com os calços.



2 Solte os parafusos de montagem das rodas. Use o soquete de impacto para roda #17.



3 Elevar a parte dianteira do carro e fixar em suportes.

4

Desaperte os parafusos da roda.



Substituição: braço inferior da parte dianteira – SEAT Ibiza IV Hatchback (6J5, 6P1). AUTODOC recomenda:

- Para evitar uma lesão, segure a roda ao desapertar os parafusos.

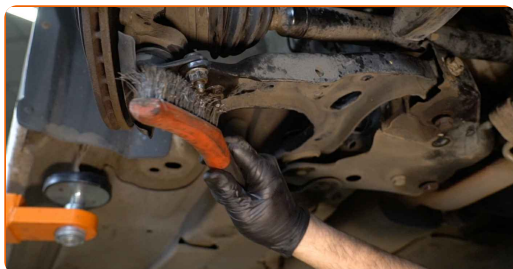
5

Retire a roda.



6

Limpe todas as juntas do braço. Use uma escova metálica. Use spray WD-40.



AUTODOC recomenda:

- Substituição: braço inferior da parte dianteira – SEAT Ibiza IV Hatchback (6J5, 6P1). Depois de aplicar o spray, espere alguns minutos.
- Utilize óculos de proteção.

7

Desaperte o braço de fixação dianteiro. Use uma chave soquete nº 18. Use uma chave de tarraxa.



8

Desaperte o fixador traseiro que liga o braço da suspensão ao subchassi. Use uma chave combinada nº 18. Use uma chave soquete nº 18. Use uma chave de tarraxa.



9

Retire os parafusos de fixação. Use uma chave soquete nº 18.



- 10** Desaperte o fixador que liga a rótula de suspensão ao braço da suspensão. Use uma chave soquete nº 16. Use uma chave de tarraxa.



- 11** Remova o braço. Utilize um pé-de-cabra.



- 12** Limpe os locais de montagem e a rosca do braço da suspensão. Use uma escova metálica. Use spray WD-40.



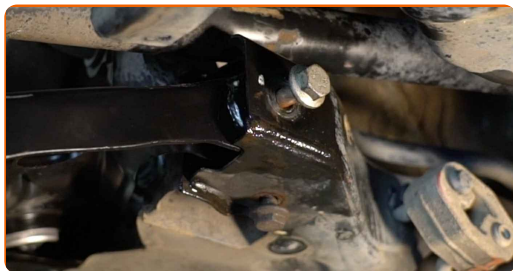
- 13** Instale um novo braço. Utilize um pé-de-cabra. Use um martelo de borracha.



Substituição: braço inferior da parte dianteira – SEAT Ibiza IV Hatchback (6J5, 6P1). Conselho:

- Durante o processo de instalação, use apenas os novos parafusos e porcas.

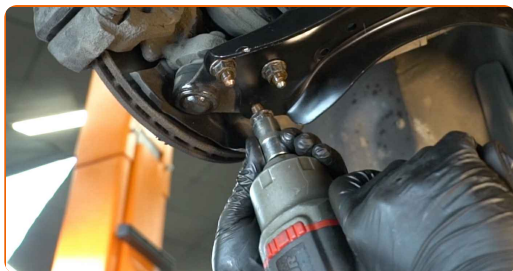
14 Instale o fixador dianteiro do braço. Use uma chave combinada nº 18.



15 Instale o fixador traseiro do braço. Utilize um pé-de-cabra.



16 Aparafuse os fixadores da rótula de suspensão. Use uma chave soquete nº 16. Use uma chave de catraca.



17 Aparafuse o fixador traseiro que liga o braço da suspensão ao subchassi. Use uma chave combinada nº 18. Use uma chave soquete nº 18. Use uma chave de catraca.



18

Apoie o braço. Use um macaco hidráulico de caixa de transmissão.



19

Aperte o fixador frontal, conectando o braço de controlo à subestrutura. Use uma chave soquete nº 18. Use uma chave de torque. Aperte-o para o torque de 70 Nm.+90°



AUTODOC recomenda:

- Importante! Certifique-se de utilizar novos fixadores.

20

Aperte o fixador traseiro que liga o braço à subestrutura da carroçaria. Use uma chave soquete nº 18. Use uma chave de torque. Aperte-o para o torque de 70 Nm.+90°



AUTODOC recomenda:

- Importante! Certifique-se de utilizar novos fixadores.

- 21 Aperte o fixador da articulação esférica. Use uma chave soquete nº 16. Use uma chave de torque. Aperte-o para o torque de 60 Nm.



- 22 Retire o suporte por baixo do braço.



AUTODOC recomenda:

- Substituição: braço inferior da parte dianteira – SEAT Ibiza IV Hatchback (6J5, 6P1). Baixe o macaco de transmissão suavemente, sem solavancos, para evitar danificar os componentes e mecanismos.

- 23 Trate todas as juntas do braço. Use massa de cobre.



24

Trate a superfície onde o disco de travão entra em contacto com o aro da roda. Use massa de cobre.



25

Limpe a superfície do disco de travão. Utilize um produto de limpeza para travões.



Substituição: braço inferior da parte dianteira – SEAT Ibiza IV Hatchback (6J5, 6P1). Conselho da AUTODOC:

- Após aplicar o spray, espere alguns minutos.

26

Instale a roda.

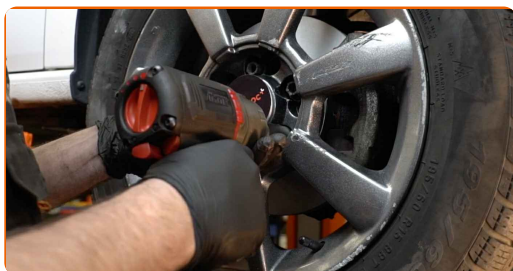


AUTODOC recomenda:

- Aviso! Para evitar lesões, deve segurar a roda enquanto enrosca os parafusos de fixação do automóvel. SEAT Ibiza IV Hatchback (6J5, 6P1)

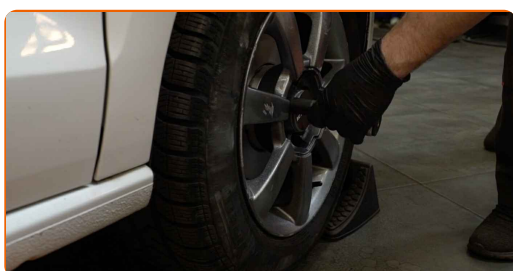
27

Aperte os parafusos da roda. Use o soquete de impacto para roda #17.



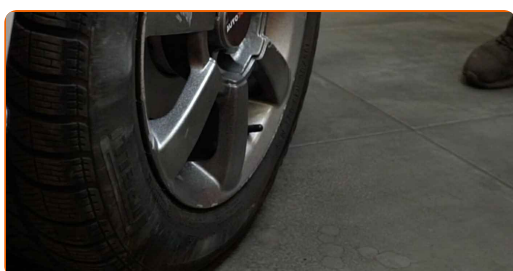
28

Baixar o carro e trabalhar em ordem transversal, apertar os parafusos das rodas. Use o soquete de impacto para roda #17. Use uma chave de torque. Aperte-o para o torque de 120 Nm.



29

Retire os macacos e calços.



MUITO BEM! 

VER MAIS TUTORIAIS

AUTODOC – ALTA QUALIDADE E PEÇAS DE AUTOMÓVEIS A PREÇOS ACESSÍVEIS ONLINE

APLICATIVO MÓVEL AUTODOC: AGARRE ÓTIMAS OFERTAS E FAÇA COMPRAS CONVENIENTEMENTE



AUTODOC

GET IT ON
Google Play

Download on the
App Store

Download

UMA ENORME SELEÇÃO DE PEÇAS DE REPOSIÇÃO PARA O SEU AUTOMÓVEL

BRAÇO DE SUSPENSÃO: UMA AMPLA SELEÇÃO

(i) DISCLAIMER (ISENÇÃO DE RESPONSABILIDADE):

O documento contém apenas recomendações gerais que podem ser úteis para os Senhores quando procederem a trabalhos de reparação ou substituição. AUTODOC não se responsabiliza por qualquer perda, lesão, danificação de propriedade que ocorre durante o processo de reparação ou substituição devido a utilização incorreta ou interpretação errada da informação fornecida.

AUTODOC não se responsabiliza por qualquer possível erro ou falta de clareza contidos neste guia. A informação fornecida destina-se exclusivamente a fins de informação e não pode substituir as instruções de especialista.

AUTODOC não se responsabiliza pelo uso incorreto ou perigoso de equipamento, ferramentas e peças de automóvel. AUTODOC recomenda fortemente usar do máximo cuidado e observar as regras de segurança quando proceder a trabalhos de reparação ou substituição. Lembramos: o uso de peças de automóvel de qualidade inferior não garante o nível apropriado de segurança no trânsito.

© Copyright 2023 – Todos os conteúdos deste site, especialmente textos, fotografias e gráficos, estão sob a proteção do copyright. AUTODOC SE reserva todos os direitos, incluindo os direitos de reprodução, publicação, edição e tradução.