



Como mudar filtro  
habitáculo em **SEAT**  
**IBIZA SPORTCOUPE**  
**Caixa/parte traseira**  
**inclinada (6J1)** - guia de  
substituição

## TUTORIAL EM VÍDEO SEMELHANTE



Este vídeo mostra o procedimento de substituição de uma peça de automóvel semelhante noutro veículo

### **Importante!**

Este procedimento de substituição pode ser usado para:

SEAT IBIZA SPORTCOUPE Caixa/parte traseira inclinada (6J1) 1.6 TDI, SEAT IBIZA SPORTCOUPE Caixa/parte traseira inclinada (6J1) 1.2, SEAT IBIZA SPORTCOUPE Caixa/parte traseira inclinada (6J1) 1.2 TDI

Os passos podem variar ligeiramente dependendo do design do automóvel.

Este tutorial foi criado com base no procedimento de substituição de uma peça de automóvel semelhante em: SEAT Ibiza III Hatchback (6L) 1.4 16V

Substituição: filtro do habitáculo – SEAT IBIZA SPORTCOUPE Caixa/parte traseira inclinada (6J1). AUTODOC recomenda:

- Substitua o filtro de ar do habitáculo pelo menos uma vez a cada seis meses, na estações da Primavera e de Outono.
- Siga os termos, as recomendações e as exigências da operação da peça fornecida pelo fabricante.
- Se o fluxo de ar para o habitáculo for drasticamente reduzido, substitua o filtro antes de uma manutenção programada.
- Todo o trabalho deve ser feito com o motor parado.

## SUBSTITUIÇÃO: FILTRO DO HABITÁCULO – SEAT IBIZA SPORTCOUPE CAIXA/PARTE TRASEIRA INCLINADA (6J1). SIGA OS SEGUINTE PASSOS:

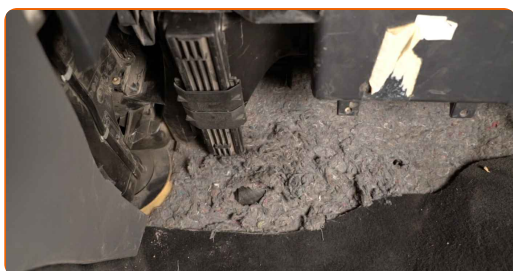
1

Mova o assento do passageiro totalmente para trás.

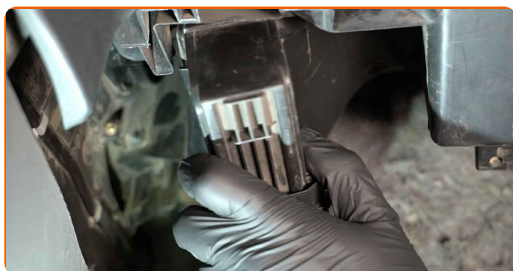


2

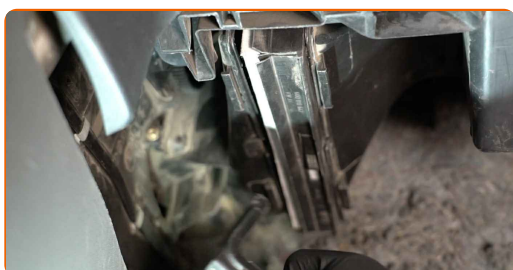
Remova a parte inferior da tampa do porta-luvas.



**3** Solte os cliques da cobertura do filtro de habitáculo.



**4** Remova a tampa da caixa do filtro de habitáculo



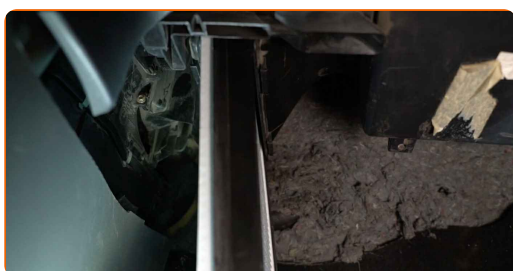
**5** Remova o elemento de filtro a partir da caixa do filtro



**AUTODOC recomenda:**

- Não tente limpar e reutilizar o filtro - afetará a qualidade de limpeza de ar dentro o carro.

**6** Insira um novo elemento de filtro na caixa do filtro. Certifique-se de que a borda do filtro encaixa-se perfeitamente na caixa.

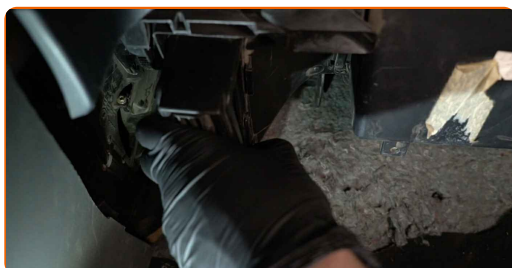


**AUTODOC recomenda:**

- Verifique a posição correta do elemento de filtro. Não inclinar.
- Siga a seta de direção do fluxo de ar no filtro.
- SEAT IBIZA SPORTCOUPE Caixa/parte traseira inclinada (6J1) – É muito importante utilizar apenas filtros de elevada qualidade.

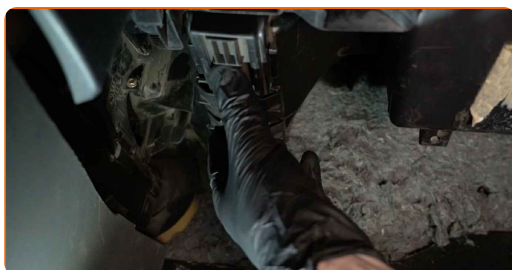
**7**

Reinstale a tampa da caixa do filtro de habitáculo



**8**

Junte os cliques da cobertura do filtro de habitáculo.



**9**

Instale a tampa inferior do porta-luvas.

**Substituição: filtro do habitáculo – SEAT IBIZA SPORTCOUPE Caixa/parte traseira inclinada (6J1). Conselho:**

- Não aplique força excessiva ao instalar a peça. Caso contrário, pode danificar os fixadores.

**10**

Volte a colocar o banco do passageiro na sua posição inicial.

**11**

Ligue a ignição.

**12**

Ligue o sistema de ar condicionado. Isso é necessário para garantir que o componente funcione corretamente.

**13**

Desligue a ignição.

**MUITO BEM!** 

**VER MAIS TUTORIAIS**

## AUTODOC – ALTA QUALIDADE E PEÇAS DE AUTOMÓVEIS A PREÇOS ACESSÍVEIS ONLINE

APLICATIVO MÓVEL AUTODOC: AGARRE ÓTIMAS OFERTAS E FAÇA COMPRAS CONVENIENTEMENTE



**AUTODOC**

GET IT ON  **Google Play**

Download on the  **App Store**

**Download**

**UMA ENORME SELEÇÃO DE PEÇAS DE REPOSIÇÃO PARA O SEU AUTOMÓVEL**

**FILTRO DO HABITÁCULO: UMA AMPLA SELEÇÃO**

### **(i) DISCLAIMER (ISENÇÃO DE RESPONSABILIDADE):**

O documento contém apenas recomendações gerais que podem ser úteis para os Senhores quando procederem a trabalhos de reparação ou substituição. AUTODOC não se responsabiliza por qualquer perda, lesão, danificação de propriedade que ocorre durante o processo de reparação ou substituição devido a utilização incorreta ou interpretação errada da informação fornecida.

AUTODOC não se responsabiliza por qualquer possível erro ou falta de clareza contidos neste guia. A informação fornecida destina-se exclusivamente a fins de informação e não pode substituir as instruções de especialista.

AUTODOC não se responsabiliza pelo uso incorreto ou perigoso de equipamento, ferramentas e peças de automóvel. AUTODOC recomenda fortemente usar do máximo cuidado e observar as regras de segurança quando proceder a trabalhos de reparação ou substituição. Lembramos: o uso de peças de automóvel de qualidade inferior não garante o nível apropriado de segurança no trânsito.

© Copyright 2023 – Todos os conteúdos deste site, especialmente textos, fotografias e gráficos, estão sob a proteção do copyright. AUTODOC SE reserva todos os direitos, incluindo os direitos de reprodução, publicação, edição e tradução.